

Erhebungsbogen

B

Projekt	Biotopkartierung Hamburg		Interne Nr.	3307
			DK5 DK5-GK	5230 5232
Handlungsbedarf	Nein		DK5 - Name	Hasselwerder
Bearbeitung	MBD	Kopie Nein	Biotop-Nr. alt	244 15
Räumliche Abbildung	Linie		Kartierung	13.10.2009
Anzahl Abschnitte	1		Fläche / Länge [m²/m]	1618,148
			Breite (lineare Abb.) [m]	4,5

Gesetzlicher Schutz kein gesetzl. Schutz **kein gesetzlich geschütztes Biotop** **Schutz nur teilweise** **Nein**

Gesamtbewertung	6	Wertvoll
– Alter	6	Biotop mittleren Alters, 50 bis 100 Jahre
– Belastungsgrad	4	Flächenhaft deutliche Belastung ohne nachh. Schäden
– Ökolog. Funktion	7	Sehr hohe Bedeutung in einem Biotopkomplex, für den lokalen Biotopverbund oder als Puffer
– Seltenheit	6	Seltener Biotoptyp, ohne seltene oder bedrohte Pflges., ungesättigtes Artenspektrum, reliktsische RL-Arten

Bestandsbeschreibung

Die Liedenkummer Wettern ist ein relativ breiter Wasserlauf mit teilweise durch Holzverbau befestigten Ufern. Die Wasservegetation besteht aus Wasserpest und Wasserstern. Die Ufervegetation ist heterogen und wird geprägt von Rohrglanzgras, Wasser-Schwaden, Brennessel, Seggen und Flatterbinse. Vereinzelt treten Flussampfer und Mädesüß hinzu. Schwimmblattvegetation ist kaum vorhanden (wenige Wasserlinsen). Das Wasser ist grau gefärbt und leicht getrübt. Zur Zeit der Kartierung war keine Strömung festzustellen. Vereinzelt stehen Pflaumenbäume am Ufer. Auf ungefähr zwei Drittel der Länge sind die Ufer mit Holz verbaut. Die 2001 vorkommenden Laichkräuter konnten nicht mehr nachgewiesen werden.

Vorkommen an Biotoptypen

1	TF	Typ	HF	F.Anteil
2	BTYP	Biotoptyp	- gesetzl. Grundl.	
3	Zusatz	Zusatz zum Biotoptypen		
4	LRT	Lebensraumtyp		
1	1		Ja	100 %
2	FLH	Wettern, Hauptgraben (2000)		

Räumliche Lage

Lagebeschreibung	Liedenkummer Wettern			
Nachbarnutzung/en				
Rechtswert (X)	552214	Hochwert (Y)	5930841	
Bezirk	Harburg	Naturraum	Altländer Hoch- und Sietland (671.21)	
Stadtteil (OT-Nr.)	Neuenfelde (717)	Gemarkung	Hasselwerder (703)	
Digitaler Grünplan	<input checked="" type="checkbox"/> Hafengesamtgebiet	<input type="checkbox"/> Ramsargebiet	<input type="checkbox"/> EG-Vogelschutzgeb.	<input type="checkbox"/>
Ausgleichsflächen	<input type="checkbox"/> Biosphärenreservat	<input type="checkbox"/> Nationalpark	<input type="checkbox"/>	<input type="checkbox"/>
NSG / ND / LSG				
FFH-GEBIET				
Wasserschutzgebiet				

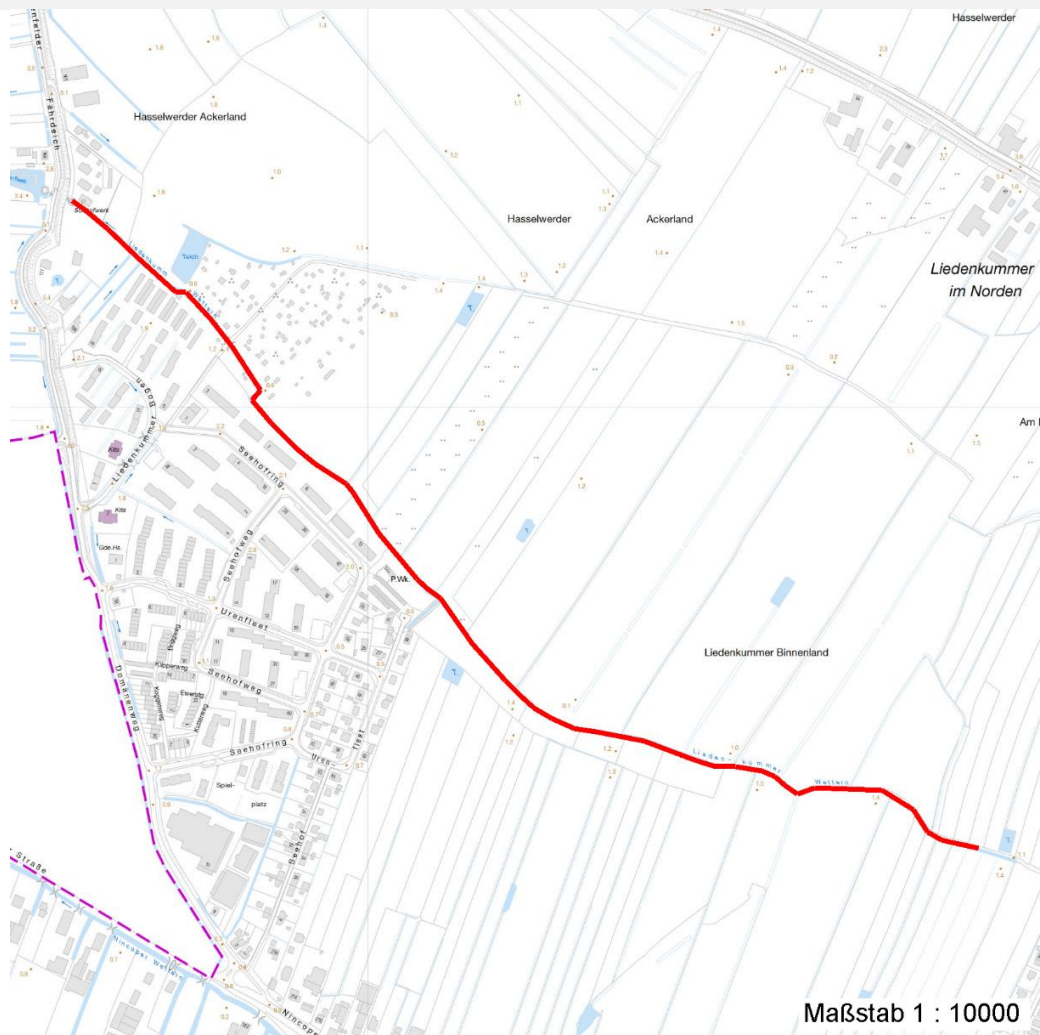
Erhebungsbogen

B

Projekt	Biotopkartierung Hamburg	Interne Nr.	3307
		DK5 DK5-GK	5230 5232
Handlungsbedarf	Nein	DK5 - Name	Hasselwerder
Bearbeitung	MBD	Biotop-Nr. alt	244 15
Räumliche Abbildung	Linie	Kartierung	13.10.2009
Anzahl Abschnitte	1	Fläche / Länge [m²/m]	1618,148
		Breite (lineare Abb.) [m]	4,5

Räumliche Lage

Karte



Weitere Erhebungsbögen

Interne Nr.	Interne Nr. Zuordnung	DK5	Biotop-Nr.	Kartierung	Zuordnung	DK5 (GK)	Biotop-Nr. (alt)
3307	3315	5230	244	15.07.1984	K	5232	15
3307	3306	5230	244	07.09.2001	K	5232	15

Zuordnung: N = nachfolgende Kartierung, K = weitere Kartierungen (zeitlich vorher oder nachher)

Foto

Interne Nr.	Index	Dateiname	Aufnahmerichtung
26325	0	5230_244_131009_1.JPG	

Weitere Angaben

Merkmal	Wert
Auswertung	
Gefährdung / Einflüsse	Gewässerunterhaltung

Erhebungsbogen

B

Projekt	Biotopkartierung Hamburg	Interne Nr.	3307
		DK5 DK5-GK	5230 5232
Handlungsbedarf	Nein	DK5 - Name	Hasselwerder
Bearbeitung	MBD	Biotop-Nr. alt	244 15
Räumliche Abbildung	Linie	Kartierung	13.10.2009
Anzahl Abschnitte	1	Fläche / Länge [m²/m]	1618,148
		Breite (lineare Abb.) [m]	4,5

Weitere Angaben

Merkmal	Wert
Wertgesichtspunkte	Eutrophierung Schwimblattvegetation Ufervegetation Vorkommen seltener Arten Unterwasservegetation Wertvolle(r) Feuchtbiotop(e) Zoologisch sehr wertvoll besonders im Verbundsystem als Wiederbesiedlungsrefugium Hoher Wildpflanzenanteil Betonung von Topographie und Naturraum Artenreichtum
zoologisch bedeutsame Strukturen	Kleingewässer
Bedeutung für Tiergruppe	Mollusken Libellen
Ziele der Entwicklung	Amphibien, Laichgewässer, Sommerquartiere
Maßnahmen	Erhaltung schonende Räumungen abschnittsweise nach Verlandungserscheinungen

Foto

Fotodatei 5230_244_131009_1.JPG

Bildbeschreibung

Aufnahmerichtung

Fotodatei

Bildbeschreibung

Aufnahmerichtung



Erhebungsbogen

B

Projekt	Biotopkartierung Hamburg		Interne Nr.	3307	
			DK5 DK5-GK	5230	5232
Handlungsbedarf	Nein		DK5 - Name	Hasselwerder	
Bearbeitung	MBD	Kopie	Nein	Biotop-Nr. alt	244 15
Räumliche Abbildung	Linie			Kartierung	13.10.2009
Anzahl Abschnitte	1			Fläche / Länge [m²/m]	1618,148
				Breite (lineare Abb.) [m]	4,5

Teilflächenbeschreibung

Teilflächentyp		Teilflächen-Nr.	1
Biotoptyp	Wettern, Hauptgraben (2000)	Biotoptyp	FLH
- Zusatz		- gesetzl. Grundl.	
FFH-LRT		FFH-LRT	
Beschreibung		Entw.potential LRT	
		Hauptfläche	Ja
		Flächenanteil	100 %
		FFH-Unters.Fläche	Nein
		Saatgutfläche	Nein

Weitere Angaben

Merkmal	Wert
Gebietszuordnung	
Gebietsbezeichnung	Liedenkummer Wettern
Gewässer	
Böschungshöhe	1.50 m
Gewässertiefe	1.00 m
Breite	4.50 m
Wasserführung	w - wechselnde Wasserstände
Strömung	k - keine Strömung
Trübung	w - schwache Trübung
Färbung	grau
Standort, Relief	
Böschungsneigung	senkrecht bis sehr steil - > 1:1
Belichtung	8 - sonnig
Veg. - Deckg./Ant.	
2. Baumschicht	1 %
1. Krautschicht	80 %
2. Krautschicht	30 %

Zeigerwerte der Pflanzenartenliste (Auswertung)

Standort	Belichtung	halbsonnig	7,3
Boden	Feuchte	sehr naß	9,2
	Stickstoff (N)	stickstoffreich	6,5
	Reaktion	neutral	6,8
Vegetation	Mahdverträglichkeit	mäßig schnittverträglich (erster Schnitt nicht vor 1. Juli)	4,6
Zeigerwerte	Futterwert	sehr geringwertiges Futter	2,4
	Wechselfeuchteanzeiger		6
	Giftpflanzen		2
	Überschw.anzeiger		7

Pflanzenartenliste

Gruppe / Pflanzenart															Rote Liste			
	MS	M	W	Vs	St	PA	Ph	Sz	VS	V	G	cf	§	HH	ND	SH	D	
Tracheobionta (Gefäßpflanzen)																		

Erhebungsbogen

B

Projekt	Biotopkartierung Hamburg		Interne Nr.	3307	
			DK5 DK5-GK	5230	5232
Handlungsbedarf	Nein		DK5 - Name	Hasselwerder	
Bearbeitung	MBD	Kopie	Biotop-Nr. alt	244	15
Räumliche Abbildung	Linie	Nein	Kartierung	13.10.2009	
Anzahl Abschnitte	1		Fläche / Länge [m²/m]	1618,148	
			Breite (lineare Abb.) [m]	4,5	

Pflanzenartenliste

Gruppe / Pflanzenart	MS	M	W	Vs	St	PA	Ph	Sz	VS	V	G	cf	§	Rote Liste				
														HH	ND	SH	D	
Angelica archangelica (Echte Engelwurz)	7	w		K1	-													
Callitriche spec. (Wasserstern)	7	z		-														
Calystegia sepium (Zaun-Winde)	7	w		K1	-													
Carex acuta (Schlank-Segge)	7	z		K1	-												V	
Carex pseudocyperus (Scheinzyper-Segge)	7	z		K1	-													
Ceratophyllum demersum (Rauhes Hornblatt)	7	w		-													V	
Elodea canadensis (Kanadische Wasserpest)	7	h		-														
Equisetum palustre (Sumpf-Schachtelhalm)	7	w		K1	-													
Filipendula ulmaria (Mädesüß)	7	z		K1														
Galium palustre (Sumpf-Labkraut)	7	z		K1														
Glechoma hederacea (Gundermann)	7	z		K1														
Glyceria maxima (Wasser-Schwaden)	7	h		K1														
Holcus lanatus (Wolliges Honiggras)	7	z		K1														
Iris pseudacorus (Gelbe Schwertlilie)	7	w		K1													b	
Juncus effusus (Flatter-Binse)	7	z		K1														
Lemna minor (Kleine Wasserlinse)	7	w		-														
Lycopus europaeus (Gewöhnlicher Wolfstrapp)	7	w		K1														
Lysimachia nummularia (Pfennigkraut)	7	w		K1														
Lythrum salicaria (Blut-Weiderich)	7	w		K1														
Persicaria amphibia (Wasser-Knöterich)	7	z		-														
Phalaris arundinacea (Rohr-Glanzgras)	7	z		K1														
Phragmites australis (Schilf)	7	z		K1														
Potamogeton trichoides (Haar-Laichkraut)	7	X		-	P											3	3	V
Prunus domestica (Kultur-Pflaume)	7	w		B2	-													
Ranunculus repens (Kriechender Hahnenfuß)	7	z		K1														
Rumex hydrolapathum (Fluss-Ampfer)	7	z		K1														
Sagittaria sagittifolia (Gewöhnliches Pfeilkraut)	7	w		-	-													
Scutellaria galericulata (Sumpf-Helmkraut)	7	w		K1														
Stachys palustris (Sumpf-Ziest)	7	w		K1														
Urtica dioica (Große Brennessel)	7	z		K1														
Anzahl Rote Liste Arten														2	2	1		
Anzahl Arten														30				

MS: Mengensystem; M: Mengenangabe, W: Bewertung der Art (FFH-Monitoring), Vs: Vegetationsschicht, St: Status, PA: Autor Phänologie; Ph: Phänologie, Sz: Soziabilität, VS: Vitalitätssystem; V: Vitalität, G: Geschlecht, cf: unsichere Bestimmung, §: Schutz nach BNatSchG, HH: Rote Liste Hamburg, Nds: Rote Liste Niedersachsen, SH: Rote Liste Schleswig-Holstein, D: Rote Liste Deutschland