

# Erhebungsbogen

**B**

<b>Projekt</b>	Biotopkartierung Hamburg	<b>Interne Nr.</b>	136850
		<b>DK5   DK5-GK</b>	<b>5228</b>
<b>Handlungsbedarf</b>	Nein	<b>DK5 - Name</b>	Nincop
<b>Bearbeitung</b>	MIS	<b>Biotop-Nr.   alt</b>	<b>281</b>
<b>Räumliche Abbildung</b>	Linie	<b>Kartierung</b>	22.05.2019
<b>Anzahl Abschnitte</b>	2	<b>Fläche / Länge [m<sup>2</sup>/m]</b>	1528,07
		<b>Breite (lineare Abb.) [m]</b>	3

**Gesetzlicher Schutz** § 30 (2) 1.2 Natürliche oder naturnahe stehende Gewässer **Schutz nur teilweise** **Nein**

<b>Gesamtbewertung</b>	6 Wertvoll
– <b>Alter</b>	6 Biotop mittleren Alters, 50 bis 100 Jahre
– <b>Belastungsgrad</b>	5 Flächenhaft mittlere oder örtlich starke Belastung
– <b>Ökolog. Funktion</b>	6 Hohe Bedeutung in einem Biotopkomplex, für den lokalen Biotopverbund oder als Puffer
– <b>Seltenheit</b>	7 Seltener Biotoptyp, mit seltenen oder bedrohten Pflges., gesättigtes Artenspektrum, einige RL-Arten

## Bestandsbeschreibung

2 nordsüdlich verlaufende, artenreiche mesotrophe Gräben:

Abchnitt 1: Der östlichere Graben ist ca. 2,5 m breit mit 1 m hohen steilen Böschungen, die hauptsächlich mit Flatter-Binse bewachsen sind. Eingestreut sind viel Segge und Fluss-Ampfer, sowie weitere Arten der feuchten Hochstauden. Das Wasser ist mäßig trüb und nur ca. 50 cm tief. Es gibt viel Kamm-Laichkraut und etwas Raus Hornblatt. Schwimmblattvegetation ist nicht vorhanden.

Abchnitt 2: Der westlichere Graben ist mit ca. 4,5 m etwas breiter, aber sonst sehr ähnlich. Am Ufer stehen zusätzlich verstreut einige Weiden und Brombeeren. Das Wasser ist noch etwas flacher, submers gibt es weniger Laichkraut und an Schwimmblattvegetation kommen minimale Anteile von Wasserlinsen und Froschbiss vor.

Bei beiden Gräben wächst das Grünland der Obstplantagen bis nahe an die Böschung heran.

## Vorkommen an Biotoptypen

1	TF	Typ	HF	F.Anteil
2	BTYP	Biotoptyp	- gesetzl. Grundl.	
3	Zusatz	Zusatz zum Biotoptypen		
4	LRT	Lebensraumtyp		
1	1		Ja	100 %
2	FGM	Graben mittlerer Nährstoffgehalte mit Stillgewässercharakter (2018)		(§ 30 (2) 1.2)
3	gw	Wasserpest-Laichkraut-Typ (gw)		

## Räumliche Lage

<b>Lagebeschreibung</b>	Westlich Nincoper Deich		
<b>Nachbarnutzung/en</b>	Obstbaumplantagen		
<b>Rechtswert (X)</b>	552205	<b>Hochwert (Y)</b>	5929254
<b>Bezirk</b>	Harburg	<b>Naturraum</b>	Altländer Hoch- und Sietland (671.21)
<b>Stadtteil (OT-Nr.)</b>	Neuenfelde (717)	<b>Gemarkung</b>	Nincop (708)
<b>Digitaler Grünplan</b>	<input type="checkbox"/> <b>Hafengesamtgebiet</b>	<input type="checkbox"/> <b>Ramsargebiet</b>	<input type="checkbox"/> <b>EG-Vogelschutzgeb.</b>
<b>Ausgleichsflächen</b>	<input checked="" type="checkbox"/> <b>Biosphärenreservat</b>	<input type="checkbox"/> <b>Nationalpark</b>	<input type="checkbox"/>
<b>NSG / ND / LSG</b>			
<b>FFH-GEBIET</b>			
<b>Wasserschutzgebiet</b>			

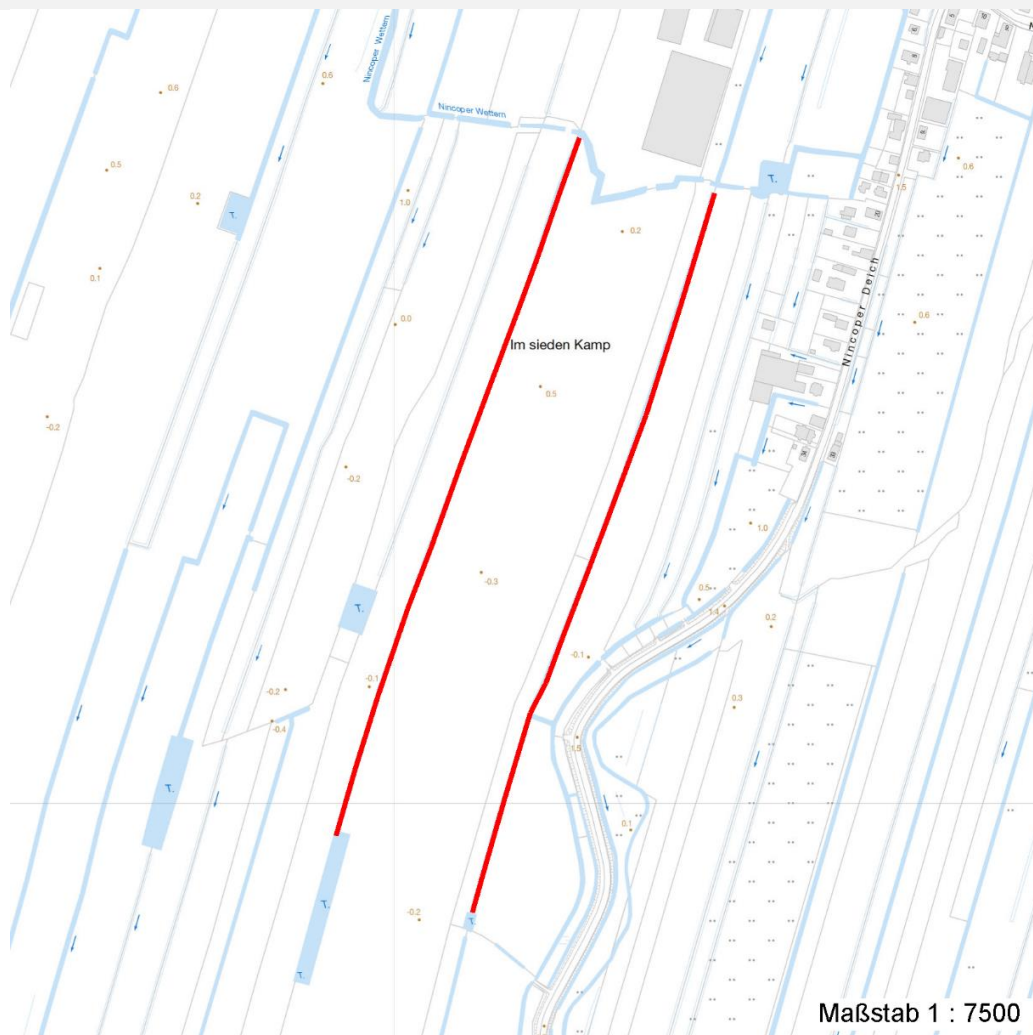
# Erhebungsbogen

**B**

<b>Projekt</b>	Biotopkartierung Hamburg	<b>Interne Nr.</b>	136850
		<b>DK5   DK5-GK</b>	<b>5228</b>
<b>Handlungsbedarf</b>	Nein	<b>DK5 - Name</b>	Nincop
<b>Bearbeitung</b>	MIS	<b>Biotop-Nr.   alt</b>	<b>281</b>
<b>Räumliche Abbildung</b>	Linie	<b>Kartierung</b>	22.05.2019
<b>Anzahl Abschnitte</b>	2	<b>Fläche / Länge [m<sup>2</sup>/m]</b>	1528,07
		<b>Breite (lineare Abb.) [m]</b>	3

## Räumliche Lage

Karte



## Weitere Erhebungsbögen

Interne Nr.	Interne Nr. Zuordnung	DK5	Biotop-Nr.	Kartierung	Zuordnung	DK5 (GK)	Biotop-Nr. (alt)
136850	2914	5228	191	21.09.2010	<	5230	59

Zuordnung: N = nachfolgende Kartierung, K = weitere Kartierungen (zeitlich vorher oder nachher)

## Foto

Interne Nr.	Index	Dateiname	Aufnahmerichtung
74630	0	5228_281_220519_1.JPG	
74631	0	5228_281_220519_2.JPG	
74632	0	5228_281_220519_3.JPG	
74633	0	5228_281_220519_4.JPG	

## Erhebungsbogen

**B**

<b>Projekt</b>	Biotopkartierung Hamburg	<b>Interne Nr.</b>	136850
		<b>DK5   DK5-GK</b>	<b>5228</b>
<b>Handlungsbedarf</b>	Nein	<b>DK5 - Name</b>	Nincop
<b>Bearbeitung</b>	MIS	<b>Biotop-Nr.   alt</b>	<b>281</b>
<b>Räumliche Abbildung</b>	Linie	<b>Kartierung</b>	22.05.2019
<b>Anzahl Abschnitte</b>	2	<b>Fläche / Länge [m<sup>2</sup>/m]</b>	1528,07
		<b>Breite (lineare Abb.) [m]</b>	3

### Weitere Angaben

Merkmal	Wert
<b>Auswertung</b>	
Gefährdung / Einflüsse	Eutrophierung (angrenzende Nutzung)
Wertgesichtspunkte	Feuchtbiotop Vorkommen seltener Pflanzen
Bedeutung für Tiergruppe	Amphibien Libellen
Ziele der Entwicklung	Erhalt
Maßnahmen	1.25 - Wasserstand anheben

## Erhebungsbogen

**B**

<b>Projekt</b>	Biotopkartierung Hamburg	<b>Interne Nr.</b>	136850
		<b>DK5   DK5-GK</b>	<b>5228</b>
<b>Handlungsbedarf</b>	Nein	<b>DK5 - Name</b>	Nincop
<b>Bearbeitung</b>	MIS	<b>Biotop-Nr.   alt</b>	<b>281</b>
<b>Räumliche Abbildung</b>	Linie	<b>Kartierung</b>	22.05.2019
<b>Anzahl Abschnitte</b>	2	<b>Fläche / Länge [m<sup>2</sup>/m]</b>	1528,07
		<b>Breite (lineare Abb.) [m]</b>	3

### Foto

**Fotodatei** 5228\_281\_220519\_1.JPG

**Aufnahmerichtung**

**Bildbeschreibung** TF 1



## Erhebungsbogen

**B**

<b>Projekt</b>	Biotopkartierung Hamburg	<b>Interne Nr.</b>	136850
		<b>DK5   DK5-GK</b>	<b>5228</b>
<b>Handlungsbedarf</b>	Nein	<b>DK5 - Name</b>	Nincop
<b>Bearbeitung</b>	MIS	<b>Biotop-Nr.   alt</b>	<b>281</b>
<b>Räumliche Abbildung</b>	Linie	<b>Kartierung</b>	22.05.2019
<b>Anzahl Abschnitte</b>	2	<b>Fläche / Länge [m<sup>2</sup>/m]</b>	1528,07
		<b>Breite (lineare Abb.) [m]</b>	3

### Foto

**Fotodatei** 5228\_281\_220519\_2.JPG**Aufnahmerichtung****Bildbeschreibung** TF 1

## Erhebungsbogen

**B**

<b>Projekt</b>	Biotopkartierung Hamburg	<b>Interne Nr.</b>	136850
		<b>DK5   DK5-GK</b>	<b>5228</b>
<b>Handlungsbedarf</b>	Nein	<b>DK5 - Name</b>	Nincop
<b>Bearbeitung</b>	MIS	<b>Biotop-Nr.   alt</b>	<b>281</b>
<b>Räumliche Abbildung</b>	Linie	<b>Kartierung</b>	22.05.2019
<b>Anzahl Abschnitte</b>	2	<b>Fläche / Länge [m<sup>2</sup>/m]</b>	1528,07
		<b>Breite (lineare Abb.) [m]</b>	3

### Foto

**Fotodatei** 5228\_281\_220519\_3.JPG

**Aufnahmerichtung**

**Bildbeschreibung** TF 2



## Erhebungsbogen

**B**

<b>Projekt</b>	Biotopkartierung Hamburg	<b>Interne Nr.</b>	136850
		<b>DK5   DK5-GK</b>	<b>5228</b>
<b>Handlungsbedarf</b>	Nein	<b>DK5 - Name</b>	Nincop
<b>Bearbeitung</b>	MIS	<b>Biotop-Nr.   alt</b>	<b>281</b>
<b>Räumliche Abbildung</b>	Linie	<b>Kartierung</b>	22.05.2019
<b>Anzahl Abschnitte</b>	2	<b>Fläche / Länge [m<sup>2</sup>/m]</b>	1528,07
		<b>Breite (lineare Abb.) [m]</b>	3

### Foto

**Fotodatei** 5228\_281\_220519\_4.JPG

**Aufnahmerichtung**

**Bildbeschreibung** TF 2



<b>Projekt</b>	Biotopkartierung Hamburg	<b>Interne Nr.</b>	136850
		<b>DK5   DK5-GK</b>	<b>5228</b>
<b>Handlungsbedarf</b>	Nein	<b>DK5 - Name</b>	Nincop
<b>Bearbeitung</b>	MIS	<b>Biotop-Nr.   alt</b>	<b>281</b>
<b>Räumliche Abbildung</b>	Linie	<b>Kartierung</b>	22.05.2019
<b>Anzahl Abschnitte</b>	2	<b>Fläche / Länge [m<sup>2</sup>/m]</b>	1528,07
		<b>Breite (lineare Abb.) [m]</b>	3

## Teilflächenbeschreibung

<b>Teilflächentyp</b>		<b>Teilflächen-Nr.</b>	1
<b>Biotoptyp</b>	Graben mittlerer Nährstoffgehalte mit Stillgewässercharakter (2018)	<b>Biotoptyp</b>	FGM
<b>- Zusatz</b>	Wasserpest-Laichkraut-Typ (gw)	<b>- gesetzl. Grundl.</b>	(§ 30 (2) 1.2)
<b>FFH-LRT</b>		<b>FFH-LRT</b>	
<b>Beschreibung</b>		<b>Entw.potential LRT</b>	
		<b>Hauptfläche</b>	Ja
		<b>Flächenanteil</b>	100 %
		<b>FFH-Unters.Fläche</b>	Nein
		<b>Saatgutfläche</b>	Nein

## Weitere Angaben

Merkmal	Wert
<b>Boden</b>	
Feuchte	8 - naß
Reaktion	6 - schwach sauer
Stickstoffgehalt	6 - mäßig stickstoffarm bis stickstoffreich
<b>Gewässer</b>	
Böschungshöhe	1.00 m
Gewässertiefe	0.50 m
Breite	3.00 m
Wasserführung	w - wechselnde Wasserstände
Strömung	k - keine Strömung
Trübung	m - mittlere Trübung
Färbung	t - grau: Trübstoffe, Ton
Belichtung	vollsonnig
<b>Standort, Relief</b>	
Böschungsneigung	steil - 1:1 bis 1:2
Belichtung	7 - halbsonnig
<b>Veg. - Deckg./Ant.</b>	
naturnahe Uferveg.	100 %
Schwimmbi.veg.	1 %
submerse Veg.	25 %
<b>Veg. - Zeigerwerte</b>	
Mahdverträglichkeit	5 - mäßig schnittverträglich (erster Schnitt nicht vor 1. Juli)
Futterwert	4 - mäßige Futterqualität
Anz. Giftpflanzen	2
Anz. Wechselfeuchtezeiger	8
Anz. Überschwemmungsz.	9



<b>Projekt</b>	Biotopkartierung Hamburg	<b>Interne Nr.</b>	136850
		<b>DK5   DK5-GK</b>	<b>5228</b>
<b>Handlungsbedarf</b>	Nein	<b>DK5 - Name</b>	Nincop
<b>Bearbeitung</b>	MIS	<b>Biotop-Nr.   alt</b>	<b>281</b>
<b>Räumliche Abbildung</b>	Linie	<b>Kartierung</b>	22.05.2019
<b>Anzahl Abschnitte</b>	2	<b>Fläche / Länge [m<sup>2</sup>/m]</b>	1528,07
		<b>Breite (lineare Abb.) [m]</b>	3

**Zeigerwerte der Pflanzenartenliste (Auswertung)**

<b>Standort</b>	<b>Belichtung</b>	halbsonnig	6,8
<b>Boden</b>	<b>Feuchte</b>	naß	8,5
	<b>Stickstoff (N)</b>	mäßig stickstoffarm bis stickstoffreich	6,3
	<b>Reaktion</b>	schwach sauer	6,2
<b>Vegetation</b>	<b>Mahdverträglichkeit</b>	mäßig schnittverträglich (erster Schnitt nicht vor 1. Juli)	5,4
<b>Zeigerwerte</b>	<b>Futterwert</b>	mäßige Futterqualität	3,5
	<b>Wechselfeuchteanzeiger</b>		8
	<b>Giftpflanzen</b>		2
	<b>Überschw.anzeiger</b>		9

**Pflanzenartenliste**

Gruppe / Pflanzenart	MS	M	W	Vs	St	PA	Ph	Sz	VS	V	G	cf	§	Rote Liste				
														HH	ND	SH	D	
<b>Tracheobionta (Gefäßpflanzen)</b>																		
Alnus glutinosa (Schwarz-Erle)	7	w																
Alopecurus pratensis (Wiesen-Fuchsschwanz)	7	h																
Calystegia sepium (Zaun-Winde)	7	w																
Carex acuta (Schlank-Segge)	7	z															V	
Carex pseudocyperus (Scheinzyper-Segge)	7	h																
Ceratophyllum demersum (Rauhes Hornblatt)	7	w															V	
Cirsium arvense (Acker-Kratzdistel)	7	z																
Dactylis glomerata (Wiesen-Knäuelgras)	7	z																
Elodea canadensis (Kanadische Wasserpest)	7	z																
Epilobium hirsutum (Zottiges Weidenröschen)	7	w																
Equisetum palustre (Sumpf-Schachtelhalm)	7	w																
Filipendula ulmaria (Mädesüß)	7	z																
Glechoma hederacea (Gundermann)	7	z																
Glyceria maxima (Wasser-Schwaden)	7	z																
Holcus lanatus (Wolliges Honiggras)	7	w																
Hydrocharis morsus-ranae (Froschbiß)	7	w															V	V
Hypericum tetrapterum (Geflügeltes Johanniskraut)	7	w															3	3
Iris pseudacorus (Gelbe Schwertlilie)	7	z															b	
Juncus effusus (Flutter-Binse)	7	h																
Lemna minor (Kleine Wasserlinse)	7	h																
Lemna trisulca (Dreifurchige Wasserlinse)	7	w															V	
Lycopus europaeus (Gewöhnlicher Wolfstrapp)	7	z																
Lysimachia nummularia (Pfennigkraut)	7	w																
Lysimachia vulgaris (Gewöhnlicher Gilbweiderich)	7	z																
Lythrum salicaria (Blut-Weiderich)	7	z																
Persicaria amphibia (Wasser-Knöterich)	7	w																
Phalaris arundinacea (Rohr-Glanzgras)	7	z																
Phragmites australis (Schilf)	7	w																
Poa trivialis (Gewöhnliches Rispengras)	7	h																
Potamogeton pectinatus (Kamm-Laichkraut)	7	h															3	
Prunus domestica (Kultur-Pflaume)	7	w																
Ranunculus repens (Kriechender Hahnenfuß)	7	z																
Rubus fruticosus agg. (Artengruppe Echte Brombeere)	7	z																
Rumex acetosa (Großer Sauerampfer)	7	w																

# Erhebungsbogen

**B**

<b>Projekt</b>	Biotopkartierung Hamburg	<b>Interne Nr.</b>	136850
		<b>DK5   DK5-GK</b>	<b>5228</b>
<b>Handlungsbedarf</b>	Nein	<b>DK5 - Name</b>	Nincop
<b>Bearbeitung</b>	MIS	<b>Biotop-Nr.   alt</b>	<b>281</b>
<b>Räumliche Abbildung</b>	Linie	<b>Kartierung</b>	22.05.2019
<b>Anzahl Abschnitte</b>	2	<b>Fläche / Länge [m<sup>2</sup>/m]</b>	1528,07
		<b>Breite (lineare Abb.) [m]</b>	3

## Pflanzenartenliste

Gruppe / Pflanzenart	MS	M	W	Vs	St	PA	Ph	Sz	VS	V	G	cf	§	Rote Liste				
														HH	ND	SH	D	
Rumex hydrolapathum (Fluss-Ampfer)	7	z																
Salix caprea (Sal-Weide)	7	w																
Salix cinerea (Grau-Weide)	7	w																
Salix viminalis (Korb-Weide)	7	z																
Scirpus sylvaticus (Wald-Simse)	7	w																V
Scutellaria galericulata (Sumpf-Helmkraut)	7	w																
Typha latifolia (Breitblättriger Rohrkolben)	7	w																
Urtica dioica (Große Brennnessel)	7	w																
Valeriana officinalis (Echter Baldrian)	7	w															D	D
<b>Anzahl Rote Liste Arten</b>														<b>6</b>	<b>5</b>	<b>1</b>		
<b>Anzahl Arten</b>														<b>43</b>				

MS: Mengensystem; M: Mengenangabe, W: Bewertung der Art (FFH-Monitoring), Vs: Vegetationsschicht, St: Status, PA: Autor Phänologie; Ph: Phänologie, Sz: Soziabilität, VS: Vitalitätssystem; V: Vitalität, G: Geschlecht, cf: unsichere Bestimmung, §: Schutz nach BNatSchG, HH: Rote Liste Hamburg, Nds: Rote Liste Niedersachsen, SH: Rote Liste Schleswig-Holstein, D: Rote Liste Deutschland