

# Erhebungsbogen

**B**

<b>Projekt</b>	Biotopkartierung Hamburg	<b>Interne Nr.</b>	2902	
		<b>DK5   DK5-GK</b>	<b>5228</b>	5230
<b>Handlungsbedarf</b>	Nein	<b>DK5 - Name</b>	Nincop	
<b>Bearbeitung</b>	MBD	<b>Biotop-Nr.   alt</b>	<b>22</b>	34
<b>Räumliche Abbildung</b>	Fläche	<b>Kartierung</b>	22.09.2010	
<b>Anzahl Abschnitte</b>	1	<b>Fläche / Länge [m<sup>2</sup>/m]</b>	44,7309	
		<b>Breite (lineare Abb.) [m]</b>		

<b>Gesetzlicher Schutz</b>	<b>§ 30 (2) 1.2 Natürliche oder naturnahe stehende Gewässer</b>	<b>Schutz nur teilweise</b>	<b>Nein</b>
----------------------------	---	-----------------------------	-------------

<b>Gesamtbewertung</b>	5	Noch wertvoll, gut entwicklungsfähig
– <b>Alter</b>	5	Biotop mittleren Alters, 20 bis 50 Jahre
– <b>Belastungsgrad</b>	5	Flächenhaft mittlere oder örtlich starke Belastung
– <b>Ökolog. Funktion</b>	6	Hohe Bedeutung in einem Biotopkomplex, für den lokalen Biotopverbund oder als Puffer
– <b>Seltenheit</b>	5	Seltener Biotoptyp, floristisch stark verarmt, ohne seltener Pflges. od. verbr. artenreicher Biotoptyp

## Bestandsbeschreibung

Kleiner Teich im Obstanbaugebiet mit verrohrter Verbindung zum Graben. 60% der Ufer sind mit Gehölzen, überwiegend Schwarzerle und Fichte bewachsen. Nur an den offenen Stellen dazwischen ist die heterogene Krautschicht gut entwickelt. Die Gehölze bedecken 30% der Wasserfläche durch überhängende Äste. Die Wasservegetation besteht überwiegend aus Hornblatt, vereinzelt treten Wasserlinsen hinzu.

Möglicherweise handelt es sich um einen alten Beregnungsteich. Es fehlen jedoch Beregnungseinrichtungen. Zum Kartierzeitpunkt war keine Nutzung erkennbar. Deswegen fällt das Gewässer wahrscheinlich unter den Schutz des § 30 BNatSchG.

## Vorkommen an Biotoptypen

1	TF	Typ	HF	F.Anteil
2	BTYP	Biotoptyp	- gesetzl. Grundl.	
3	Zusatz	Zusatz zum Biotoptypen		
4	LRT	Lebensraumtyp		
1	1		Ja	100 %
2	SEZ	Sonstiges, naturnahes, nährstoffreiches Kleingewässer (2000)		
4	kein LRT	kein Lebensraumtyp nach FFH-Richtlinie		

## Räumliche Lage

<b>Lagebeschreibung</b>	Westlich der Östlichen Neuenfelder Wettern			
<b>Nachbarnutzung/en</b>	Obstanbau			
<b>Rechtswert (X)</b>	552438	<b>Hochwert (Y)</b>	5928656	
<b>Bezirk</b>	Harburg	<b>Naturraum</b>	Altländer Hoch- und Sietland (671.21)	
<b>Stadtteil (OT-Nr.)</b>	Neuenfelde (717)	<b>Gemarkung</b>	Nincop (708)	
<b>Digitaler Grünplan</b>	<input type="checkbox"/> Hafengesamtgebiet	<input type="checkbox"/> Ramsargebiet	<input type="checkbox"/> EG-Vogelschutzgeb.	<input type="checkbox"/>
<b>Ausgleichsflächen</b>	<input type="checkbox"/> Biosphärenreservat	<input type="checkbox"/> Nationalpark	<input type="checkbox"/>	
<b>NSG / ND / LSG</b>				
<b>FFH-GEBIET</b>				
<b>Wasserschutzgebiet</b>				

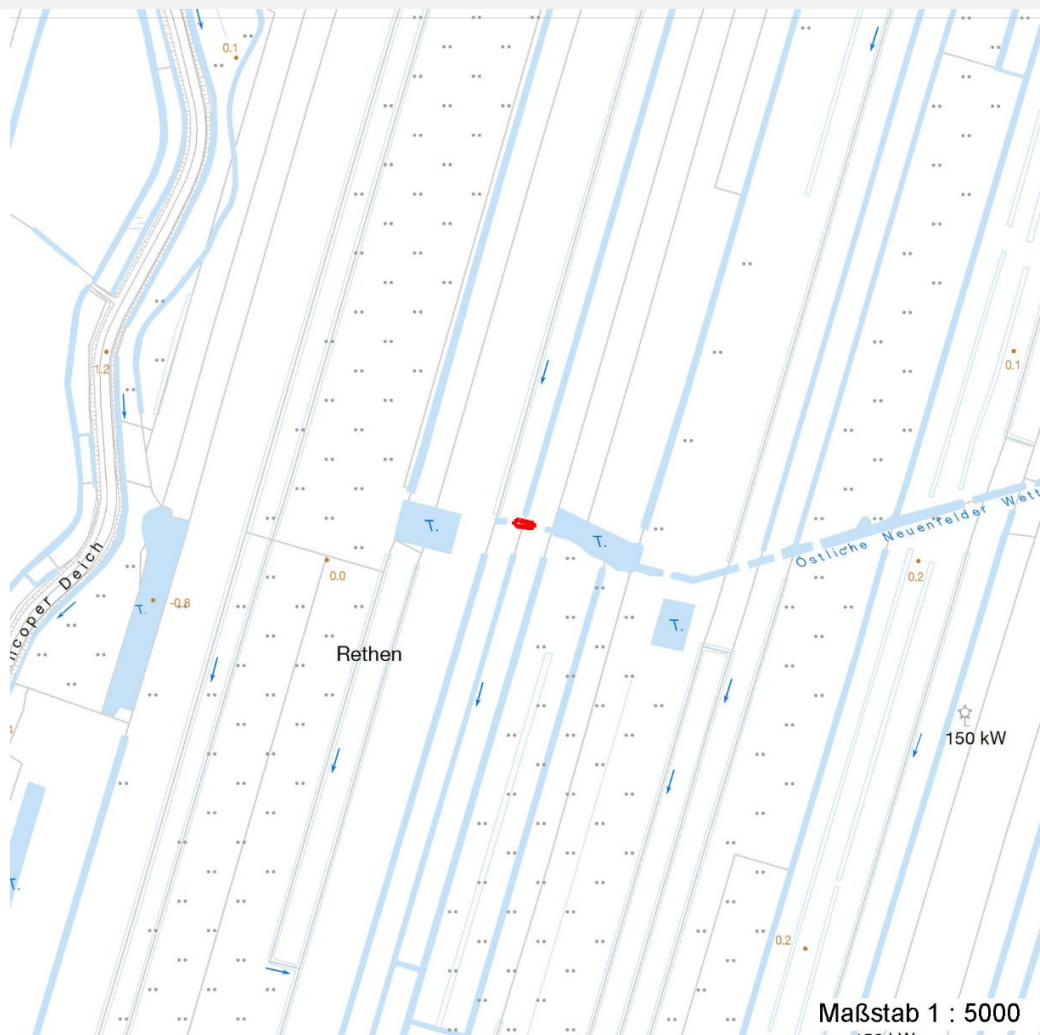
# Erhebungsbogen

**B**

<b>Projekt</b>	Biotopkartierung Hamburg	<b>Interne Nr.</b>	2902	
		<b>DK5   DK5-GK</b>	5228	5230
<b>Handlungsbedarf</b>	Nein	<b>DK5 - Name</b>	Nincop	
<b>Bearbeitung</b>	MBD	<b>Biotop-Nr.   alt</b>	22	34
<b>Räumliche Abbildung</b>	Fläche	<b>Kartierung</b>	22.09.2010	
<b>Anzahl Abschnitte</b>	1	<b>Fläche / Länge [m<sup>2</sup>/m]</b>	44,7309	
		<b>Breite (lineare Abb.) [m]</b>		

## Räumliche Lage

Karte



## Weitere Erhebungsbögen

Interne Nr.	Interne Nr. Zuordnung	DK5	Biotop-Nr.	Kartierung	Zuordnung	DK5 (GK)	Biotop-Nr. (alt)
2902	2901	5228	22	26.09.2002	K	5230	34

Zuordnung: N = nachfolgende Kartierung, K = weitere Kartierungen (zeitlich vorher oder nachher)

## Foto

Interne Nr.	Index	Dateiname	Aufnahmerichtung
26409	0	5228_22_220910_1.JPG	

## Weitere Angaben

Merkmal	Wert
<b>Auswertung</b>	
Gefährdung / Einflüsse	angrenzende Nutzungen
Wertgesichtspunkte	Bedeutung für den Biotopverbund

# Erhebungsbogen

**B**

<b>Projekt</b>	Biotopkartierung Hamburg	<b>Interne Nr.</b>	2902	
		<b>DK5   DK5-GK</b>	<b>5228</b>	5230
<b>Handlungsbedarf</b>	Nein	<b>DK5 - Name</b>	Nincop	
<b>Bearbeitung</b>	MBD	<b>Biotop-Nr.   alt</b>	<b>22</b>	34
<b>Räumliche Abbildung</b>	Fläche	<b>Kartierung</b>	22.09.2010	
<b>Anzahl Abschnitte</b>	1	<b>Fläche / Länge [m<sup>2</sup>/m]</b>	44,7309	
		<b>Breite (lineare Abb.) [m]</b>		

## Weitere Angaben

Merkmal	Wert
Bedeutung für Tiergruppe	Feuchtbiotop
Ziele der Entwicklung	Amphibien
Maßnahmen	Erhaltung
	Ufer abflachen
	Randstreifen
	Fichten entfernen

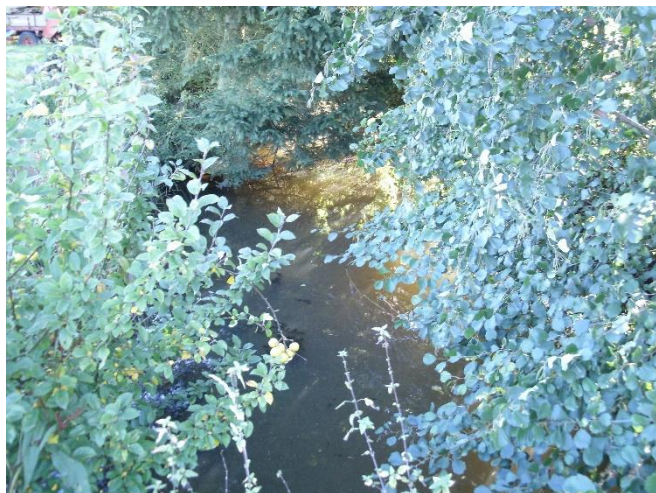
## Foto

**Fotodatei** 5228\_22\_220910\_1.JPG

**Bildbeschreibung**  
**Aufnahmerichtung**

**Fotodatei**

**Bildbeschreibung**  
**Aufnahmerichtung**



## Teilflächenbeschreibung

<b>Teilflächentyp</b>		<b>Teilflächen-Nr.</b>	1
<b>Biotoptyp</b>	Sonstiges, naturnahes, nährstoffreiches Kleingewässer (2000)	<b>Biotoptyp</b>	SEZ
- <b>Zusatz</b>		- <b>gesetzl. Grundl.</b>	
<b>FFH-LRT</b>	kein Lebensraumtyp nach FFH-Richtlinie	<b>FFH-LRT</b>	kein LRT
<b>Beschreibung</b>		<b>Entw.potential LRT</b>	
Standort: Marsch		<b>Hauptfläche</b>	Ja
		<b>Flächenanteil</b>	100 %
		<b>FFH-Unters.Fläche</b>	Nein
		<b>Saatgutfläche</b>	Nein

# Erhebungsbogen

**B**

<b>Projekt</b>	Biotopkartierung Hamburg		<b>Interne Nr.</b>	2902	
			<b>DK5   DK5-GK</b>	<b>5228</b>	5230
<b>Handlungsbedarf</b>	Nein		<b>DK5 - Name</b>	Nincop	
<b>Bearbeitung</b>	MBD	<b>Kopie</b>	<b>Biotop-Nr.   alt</b>	<b>22</b>	34
<b>Räumliche Abbildung</b>	Fläche	Nein	<b>Kartierung</b>	22.09.2010	
<b>Anzahl Abschnitte</b>	1		<b>Fläche / Länge [m²/m]</b>	44,7309	
			<b>Breite (lineare Abb.) [m]</b>		

## Weitere Angaben

Merkmal	Wert
<b>Boden</b>	
Feuchte	6 - mäßig feucht und wechselfeucht
Stickstoffgehalt	6 - mäßig stickstoffarm bis stickstoffreich
<b>Gewässer</b>	
Böschungshöhe	1.00 m
Gewässertiefe	1.00 m
Länge	7.00 m
Breite	6.00 m
Wasserführung	w - wechselnde Wasserstände
Strömung	k - keine Strömung
Trübung	w - schwache Trübung
<b>Standort, Relief</b>	
Relief	steile bis senkrechte Böschungen
Böschungsneigung	senkrecht bis sehr steil - > 1:1
Belichtung	5 - halbschattig
<b>Veg. - Deckg./Ant.</b>	
1. Baumschicht	20 %
Strauchschicht	40 %
1. Krautschicht	40 %
Schwimmbel.veg.	5 %
submerse Veg.	20 %
<b>Veg. - Höhe</b>	
Gesamt, durchschn.	8.00 m

## Zeigerwerte der Pflanzenartenliste (Auswertung)

<b>Standort</b>	<b>Belichtung</b>	halbsonnig bis halbschattig	5,9
<b>Boden</b>	<b>Feuchte</b>	naß	8,3
	<b>Stickstoff (N)</b>	stickstoffreich	6,8
<b>Vegetation</b>	<b>Reaktion</b>	schwach sauer	6,4
	<b>Mahdverträglichkeit</b>	schnittempfindlich bis mäßig schnittverträglich	3,8
<b>Zeigerwerte</b>	<b>Futterwert</b>	geringwertiges Futter	3,3
	<b>Wechselfeuchteanzeiger</b>		4
	<b>Giftpflanzen</b>		1
	<b>Überschw.anzeiger</b>		2

## Pflanzenartenliste

Gruppe / Pflanzenart	MS	M	W	Vs	St	PA	Ph	Sz	VS	V	G	cf	§	Rote Liste			
														HH	ND	SH	D
<b>Tracheobionta (Gefäßpflanzen)</b>																	
Alnus glutinosa (Schwarz-Erle)	7	h		S													
Carex pseudocyperus (Scheinzyper-Segge)	7	w		K1	-												
Ceratophyllum demersum (Rauhes Hornblatt)	7	z		-	-								V				
Dactylis glomerata (Wiesen-Knäuelgras)	7	z		K1	-												
Holcus lanatus (Wolliges Honiggras)	7	z		K1													
Juncus effusus (Flatter-Binse)	7	w		K1	-												
Lemna minor (Kleine Wasserlinse)	7	w		-	-												

# Erhebungsbogen

**B**

<b>Projekt</b>	Biotopkartierung Hamburg		<b>Interne Nr.</b>	2902	
			<b>DK5   DK5-GK</b>	<b>5228</b>	5230
<b>Handlungsbedarf</b>	Nein		<b>DK5 - Name</b>	Nincop	
<b>Bearbeitung</b>	MBD	<b>Kopie</b>	<b>Biotop-Nr.   alt</b>	<b>22</b>	34
<b>Räumliche Abbildung</b>	Fläche		<b>Kartierung</b>	22.09.2010	
<b>Anzahl Abschnitte</b>	1		<b>Fläche / Länge [m<sup>2</sup>/m]</b>	44,7309	
			<b>Breite (lineare Abb.) [m]</b>		

## Pflanzenartenliste

Gruppe / Pflanzenart	MS	M	W	Vs	St	PA	Ph	Sz	VS	V	G	cf	§	Rote Liste			
														HH	ND	SH	D
Lythrum salicaria (Blut-Weiderich)	7	w		K1	-												
Malus domestica (Kultur-Apfel)	7	w		S													
Picea abies (Gemeine Fichte)	7	z		B1													
Ranunculus repens (Kriechender Hahnenfuß)	7	w		K1													
Rumex hydrolapathum (Fluss-Ampfer)	7	w		K1													
Solanum dulcamara (Bittersüßer Nachtschatten)	7	w		K1	-												
Spirodela polyrhiza (Vielwurzlige Teichlinse)	7	w		-	-												
Urtica dioica (Große Brennessel)	7	z		K1													
	<b>Anzahl Rote Liste Arten</b>													<b>1</b>			
	<b>Anzahl Arten</b>													<b>15</b>			

MS: Mengensystem; M: Mengenangabe, W: Bewertung der Art (FFH-Monitoring), Vs: Vegetationsschicht, St: Status, PA: Autor Phänologie; Ph: Phänologie, Sz: Soziabilität, VS: Vitalitätssystem; V: Vitalität, G: Geschlecht, cf: unsichere Bestimmung, §: Schutz nach BNatSchG, HH: Rote Liste Hamburg, Nds: Rote Liste Niedersachsen, SH: Rote Liste Schleswig-Holstein, D: Rote Liste Deutschland