

Erhebungsbogen

B

Projekt	Biotopkartierung Hamburg		Interne Nr.	2690
			DK5 DK5-GK	5228 5228
			DK5 - Name	Nincop
Handlungsbedarf	Nein		Biotop-Nr. alt	1 97
Bearbeitung	BRA	Kopie Nein	Kartierung	23.07.1999
Räumliche Abbildung	Fläche		Fläche / Länge [m²/m]	302716,1533
Anzahl Abschnitte	1		Breite (lineare Abb.) [m]	

Gesetzlicher Schutz	_ kein gesetzl. Schutz kein gesetzlich geschütztes Biotop	Schutz nur teilweise	Nein
----------------------------	--	-----------------------------	-------------

Gesamtbewertung	5	Noch wertvoll, gut entwicklungsfähig
- Alter	5	Biotop mittleren Alters, 20 bis 50 Jahre
- Belastungsgrad	4	Flächenhaft deutliche Belastung ohne nachh. Schäden
- Ökolog. Funktion	5	Bedeutung in einem Biotopkomplex, für den lokalen Biotopverbund oder als Puffer
- Seltenheit	5	Seltener Biotoptyp, floristisch stark verarmt, ohne seltener Pflges. od. verbr. artenreicher Biotoptyp

Bestandsbeschreibung

Teils hoch aufgewölbte Beet-Grabenstruktur, in der Regel mit ausgetrocknetem (gepoldertem) Grabensystem. Es werden Niveauunterschiede von bis zu 2 m zwischen Beetrücken und Grabesohle erreicht. Ein großer Teil des bis ca. 1m hoch aufgewachsenen Futters in der GL-Extensivierungsfläche 662 ist derzeit von den Pferden niedergetreten worden. Vereinzelt Herden von Brennesseln und Kratzdisteln deuten auf anhaltende Fehlnutzungen (unternutzt, selektiv von Pferden beweidet) hin. Die Vegetation in der Fläche geht vermutlich auf einen (Teil-)Umbruch zurück, zumindest wurde Weidelgras eingesät. In den Grabenrändern kommen mit Weißklee und Ruchgras vermutlich Vertreter der ursprünglichen Grünlandvegetation vor. Mit Schmalblättriges Wollgras, Sumpf-Blutauge, Ohr-Weide und Schlank-Segge kommen in den früh austrocknenden Gräben örtlich noch Relikte der durch die Polderung vernichteten Niedermoorvegetation vor.

Vorkommen an Biotoptypen

1	TF	Typ	HF	F.Anteil
2	BTYP	Biotoptyp		- gesetzl. Grundl.
3	Zusatz	Zusatz zum Biotoptypen		
4	LRT	Lebensraumtyp		
1	1		Ja	95 %
2	GMW	Artenreiche Weide frischer bis mittlerer Standorte (2000)		
3	-	schlechte Ausprägung (strukturarm, gestört, fragmenthaft, arm an typischen Arten) (-)		
1	2			5 %
2	FGV	Stark verlandeter, austrocknender Graben (2000)		
3	gn	Niedermoor-Typ (gn)		

Räumliche Lage

Lagebeschreibung	Nördlich Moorwetteren	
Nachbarnutzung/en	Grünland, Straße, Gräben	
Rechtswert (X)	553867	Hochwert (Y) 5928400
Bezirk	Harburg	Naturraum Altländer Hoch- und Sietland (671.21)
Stadtteil (OT-Nr.)	Neuenfelde (717)	Gemarkung Nincop (708)
Digitaler Grünplan	<input type="checkbox"/> Hafengesamtgebiet	<input type="checkbox"/> Ramsargebiet <input type="checkbox"/> EG-Vogelschutzgeb.
Ausgleichsflächen	<input type="checkbox"/> Biosphärenreservat	<input type="checkbox"/> Nationalpark
NSG / ND / LSG		
FFH-GEBIET		
Wasserschutzgebiet	Süderelbmarsch/Harburger Berge [3 / Anteil: 95%]	

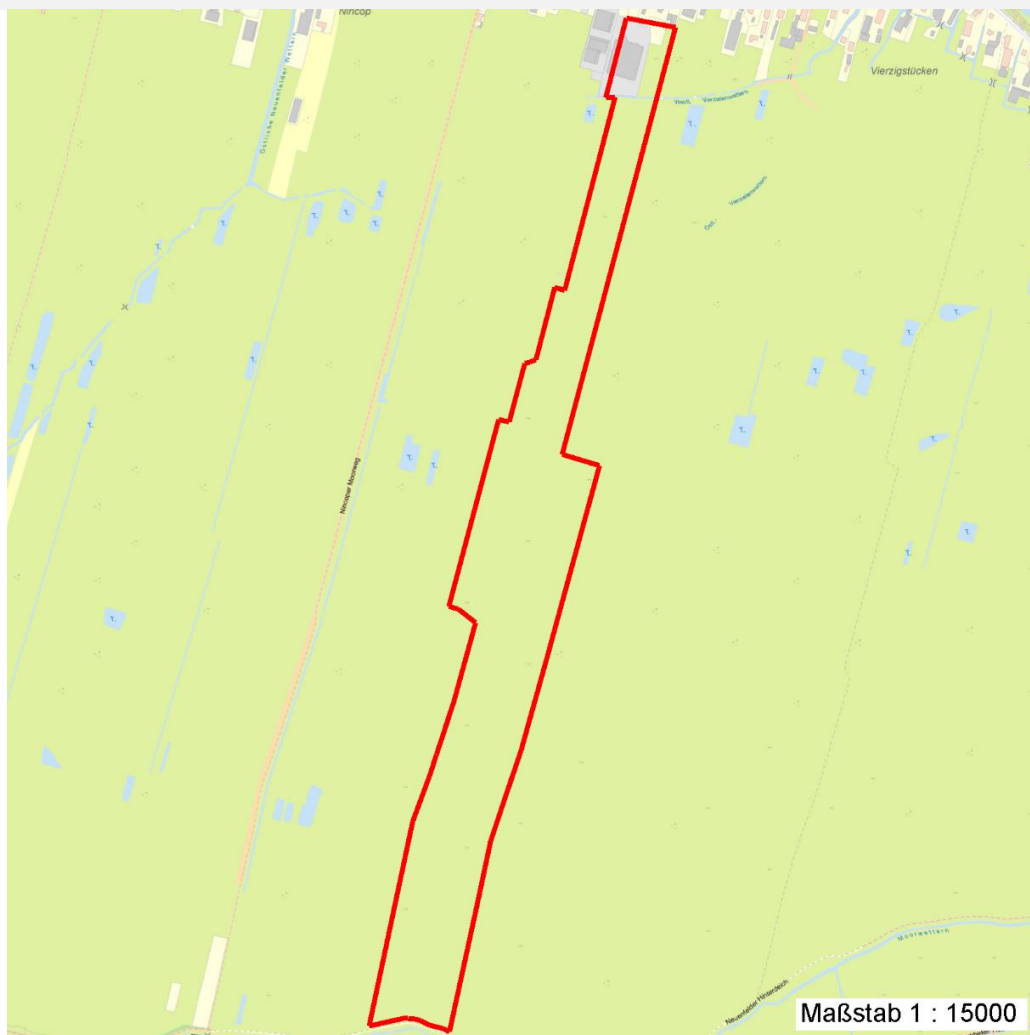
Erhebungsbogen

B

Projekt	Biotopkartierung Hamburg	Interne Nr.	2690	
		DK5 DK5-GK	5228	5228
Handlungsbedarf	Nein	DK5 - Name	Nincop	
Bearbeitung	BRA	Biotop-Nr. alt	1	97
Räumliche Abbildung	Fläche	Kartierung	23.07.1999	
Anzahl Abschnitte	1	Fläche / Länge [m²/m]	302716,1533	
		Breite (lineare Abb.) [m]		

Räumliche Lage

Karte



Weitere Erhebungsbögen

Interne Nr.	Interne Nr. Zuordnung	DK5	Biotop-Nr.	Kartierung	Zuordnung	DK5 (GK)	Biotop-Nr. (alt)
2690	2694	5228	1	02.10.2007	K	5228	97

Zuordnung: N = nachfolgende Kartierung, K = weitere Kartierungen (zeitlich vorher oder nachher)

Weitere Angaben

Merkmal	Wert
Auswertung	
Gefährdung / Einflüsse	Unternutzt (Dauerbeweidung durch Pferde). Niedergetretenes Futter; Entwässerung über tief liegende Polderung
Wertgesichtspunkte	Relikte der ehemalige Grünlandvegetation an den Gräben
Maßnahmen	Polderung beseitigen; Flächen, insbesondere Gräben wiedervernässen, hohe Wasserstände herstellen, artenreiches Feuchtgrünland regenerieren.

Erhebungsbogen

B

Projekt	Biotopkartierung Hamburg	Interne Nr.	2690	
		DK5 DK5-GK	5228	5228
Handlungsbedarf	Nein	DK5 - Name	Nincop	
Bearbeitung	BRA	Biotop-Nr. alt	1	97
Räumliche Abbildung	Fläche	Kartierung	23.07.1999	
Anzahl Abschnitte	1	Fläche / Länge [m²/m]	302716,1533	
		Breite (lineare Abb.) [m]		

Teilflächenbeschreibung

Teilflächentyp		Teilflächen-Nr.	1
Biotoptyp	Artenreiche Weide frischer bis mittlerer Standorte (2000)	Biotoptyp	GMW
- Zusatz	schlechte Ausprägung (strukturarm, gestört, fragmenthaft, arm an typischen Arten) (-)	- gesetzl. Grundl.	
FFH-LRT		FFH-LRT	
Beschreibung	Standort: anmoorig, teils sandig	Entw.potential LRT	
		Hauptfläche	Ja
		Flächenanteil	95 %
		FFH-Unters.Fläche	Nein
		Saatgutfläche	Nein

Weitere Angaben

Merkmal	Wert
Boden	
Feuchte	6 - mäßig feucht und wechselfeucht
Stickstoffgehalt	6 - mäßig stickstoffarm bis stickstoffreich
Standort, Relief	
Belichtung	7 - halbsonnig
Veg. - Soziologie	
BfN Schlüssel	30.0.02.03 - Cynosurion (Weidelgras-Kammgrasweiden)

Zeigerwerte der Pflanzenartenliste (Auswertung)

Standort	Belichtung	halbsonnig	7
Boden	Feuchte	mäßig feucht und wechselfeucht	6,3
	Stickstoff (N)	mäßig stickstoffarm bis stickstoffreich	5,7
	Reaktion	schwach sauer	5,8
Vegetation	Mahdverträglichkeit	gut schnittverträglich	6,7
Zeigerwerte	Futterwert	ausreichende Futterqualität	5,2
	Wechselfeuchteanzeiger		5
	Giftpflanzen		0
	Überschw.anzeiger		0

Pflanzenartenliste

Gruppe / Pflanzenart	MS	M	W	Vs	St	PA	Ph	Sz	VS	V	G	cf	§	Rote Liste			
														HH	ND	SH	D
Tracheobionta (Gefäßpflanzen)																	
Agrostis capillaris (Rotes Straußgras)	1	2a		-													
Agrostis stolonifera (Ausläufer-Straußgras)	1	2a		-													
Alopecurus pratensis (Wiesen-Fuchsschwanz)	1	2b		-													
Anthoxanthum odoratum (Gewöhnliches Ruchgras)	1	+		-													
Carex hirta (Behaarte Segge)	1	1		-													
Cirsium arvense (Acker-Kratzdistel)	1	1		-													
Elymus repens (Gewöhnliche Quecke)	1	+		-													
Festuca rubra (Rot-Schwingel)	1	1		-													

Erhebungsbogen

B

Projekt	Biotopkartierung Hamburg	Interne Nr.	2690
		DK5 DK5-GK	5228 5228
		DK5 - Name	Nincop
Handlungsbedarf	Nein	Biotop-Nr. alt	1 97
Bearbeitung	BRA	Kartierung	23.07.1999
Räumliche Abbildung	Fläche	Fläche / Länge [m²/m]	302716,1533
Anzahl Abschnitte	1	Breite (lineare Abb.) [m]	

Pflanzenartenliste

Gruppe / Pflanzenart	MS	M	W	Vs	St	PA	Ph	Sz	VS	V	G	cf	§	Rote Liste				
														HH	ND	SH	D	
Holcus lanatus (Wolliges Honiggras)	1	3		-														
Lolium perenne (Ausdauerndes Weidelgras)	1	2a		-														
Persicaria amphibia (Wasser-Knöterich)	1	1		-														
Phalaris arundinacea (Rohr-Glanzgras)	1	1		-														
Poa trivialis (Gewöhnliches Rispengras)	1	2a		-														
Ranunculus acris (Scharfer Hahnenfuß)	1	r		-														
Ranunculus repens (Kriechender Hahnenfuß)	1	+		-														
Rumex acetosa (Großer Sauerampfer)	1	1		-														
Scorzoneroides autumnalis (Herbst-Löwenzahn)	1	r		-														
Stellaria graminea (Gras-Sternmiere)	1	+		-														
Taraxacum spec. (Löwenzahn)	1	r		-														
Trifolium repens (Weiß-Klee)	1	+		-														
Urtica dioica (Große Brennessel)	1	+		-														
Vicia cracca (Vogel-Wicke)	1	+		-														
Anzahl Rote Liste Arten																		
Anzahl Arten														22				

MS: Mengensystem; M: Mengenangabe, W: Bewertung der Art (FFH-Monitoring), Vs: Vegetationsschicht, St: Status, PA: Autor Phänologie; Ph: Phänologie, Sz: Soziabilität, VS: Vitalitätssystem; V: Vitalität, G: Geschlecht, cf: unsichere Bestimmung, §: Schutz nach BNatSchG, HH: Rote Liste Hamburg, Nds: Rote Liste Niedersachsen, SH: Rote Liste Schleswig-Holstein, D: Rote Liste Deutschland

Tierartenliste

	Rote Liste					FFH						
	B	A	S	G	H	HH	ND	SH	D	II	IV	V
1	B ArtSchG					Anzahltyp						
2	Anzahl					Geschlecht						
3	Anzahl geschätzt					Verhalten						
4	Methode											
5	Nachweis											
Vögel												
Phasianus colchicus (Fasan)	1	b										
	2	7										
	3											
	4											

Teilflächenbeschreibung

Teilflächentyp		Teilflächen-Nr.	2
Biotoptyp	Stark verlandeter, austrocknender Graben (2000)	Biotoptyp	FGV
- Zusatz	Niedermoor-Typ (gn)	- gesetzl. Grundl.	
FFH-LRT		FFH-LRT	
Beschreibung		Entw.potential LRT	
		Hauptfläche	
		Flächenanteil	5 %
		FFH-Unters.Fläche	Nein
		Saatgutfläche	Nein

Erhebungsbogen

B

Projekt	Biotopkartierung Hamburg		Interne Nr.	2690
			DK5 DK5-GK	5228 5228
Handlungsbedarf	Nein		DK5 - Name	Nincop
Bearbeitung	BRA	Kopie	Biotop-Nr. alt	1 97
Räumliche Abbildung	Fläche	Nein	Kartierung	23.07.1999
Anzahl Abschnitte	1		Fläche / Länge [m²/m]	302716,1533
			Breite (lineare Abb.) [m]	

Zeigerwerte der Pflanzenartenliste (Auswertung)

Standort	Belichtung	halbsonnig	7,1
Boden	Feuchte	naß	8,1
	Stickstoff (N)	mäßig stickstoffarm	5,3
	Reaktion	schwach sauer	5,8
Vegetation	Mahdverträglichkeit	mäßig schnittverträglich (erster Schnitt nicht vor 1. Juli)	4,9
Zeigerwerte	Futterwert	mäßige Futterqualität	3,7
	Wechselfeuchteanzeiger		8
	Giftpflanzen		1
	Überschw.anzeiger		8

Pflanzenartenliste

Gruppe / Pflanzenart	MS	M	W	Vs	St	PA	Ph	Sz	VS	V	G	cf	§	Rote Liste			
														HH	ND	SH	D
Tracheobionta (Gefäßpflanzen)																	
Agrostis stolonifera (Ausläufer-Straußgras)	7	h		-													
Anthoxanthum odoratum (Gewöhnliches Ruchgras)	7	z		-													
Calamagrostis canescens (Sumpf-Reitgras)	7	z		-													
Carex acuta (Schlank-Segge)	7	z		-											V		
Carex elongata (Walzen-Segge)	7	w		-									3	3			
Carex hirta (Behaarte Segge)	7	h		-													
Carex rostrata (Schnabel-Segge)	7	w		-									3		V		
Cerastium holosteoides (Gewöhnliches Hornkraut)	7	w		-													
Comarum palustre (Sumpf-Blutauge)	7	z		-										V	3		
Equisetum fluviatile (Teich-Schachtelhalm)	7	w		-													
Eriophorum angustifolium (Schmalblättriges Wollgras)	7	w		-									3		V V		
Filipendula ulmaria (Mädesüß)	7	w		-													
Galium palustre (Sumpf-Labkraut)	7	w		-													
Glyceria fluitans (Flutender Schwaden)	7	w		-													
Juncus effusus (Flutter-Binse)	7	z		-													
Lysimachia thyrsoflora (Straußblütiger Gilbweiderich)	7	w		-									3		3 V		
Persicaria amphibia (Wasser-Knöterich)	7	z		-													
Phalaris arundinacea (Rohr-Glanzgras)	7	h		-													
Phragmites australis (Schilf)	7	h		-													
Poa palustris (Sumpf-Rispengras)	7	w		-													
Poa trivialis (Gewöhnliches Rispengras)	7	z		-													
Ranunculus repens (Kriechender Hahnenfuß)	7	z		-													
Salix aurita (Ohr-Weide)	7	w		-													
Salix cinerea (Grau-Weide)	7	h		-													
Stellaria palustris (Sumpf-Sternmiere)	7	w		-										V	3 3		
Trifolium repens (Weiß-Klee)	7	z		-													

Erhebungsbogen

B

Projekt	Biotopkartierung Hamburg	Interne Nr.	2690	
		DK5 DK5-GK	5228	5228
Handlungsbedarf	Nein	DK5 - Name	Nincop	
Bearbeitung	BRA	Biotop-Nr. alt	1	97
Räumliche Abbildung	Fläche	Kartierung	23.07.1999	
Anzahl Abschnitte	1	Fläche / Länge [m²/m]	302716,1533	
		Breite (lineare Abb.) [m]		

Pflanzenartenliste

Gruppe / Pflanzenart	MS	M	W	Vs	St	PA	Ph	Sz	VS	V	G	cf	§	Rote Liste			
														HH	ND	SH	D
Anzahl Rote Liste Arten														6	1	6	3
Anzahl Arten														26			

MS: Mengensystem; M: Mengenangabe, W: Bewertung der Art (FFH-Monitoring), Vs: Vegetationsschicht, St: Status, PA: Autor Phänologie; Ph: Phänologie, Sz: Soziabilität, VS: Vitalitätssystem; V: Vitalität, G: Geschlecht, cf: unsichere Bestimmung, §: Schutz nach BNatSchG, HH: Rote Liste Hamburg, Nds: Rote Liste Niedersachsen, SH: Rote Liste Schleswig-Holstein, D: Rote Liste Deutschland