

Erhebungsbogen

B

Projekt	Biotopkartierung Hamburg	Interne Nr.	2449
		DK5 DK5-GK	5226 5228
Handlungsbedarf	Nein	DK5 - Name	Nincoper Moor
Bearbeitung	BRA	Biotop-Nr. alt	90 110
Räumliche Abbildung	Fläche	Kartierung	30.09.2007
Anzahl Abschnitte	1	Fläche / Länge [m²/m]	16045,4694
		Breite (lineare Abb.) [m]	

Gesetzlicher Schutz kein gesetzl. Schutz kein gesetzlich geschütztes Biotop **Schutz nur teilweise** **Nein**

Gesamtbewertung	6	Wertvoll
– Alter	6	Biotop mittleren Alters, 50 bis 100 Jahre
– Belastungsgrad	6	Flächenhaft geringe oder örtlich stärkere oder Vorbelastung mit deutlichem Einfluß
– Ökolog. Funktion	6	Hohe Bedeutung in einem Biotopkomplex, für den lokalen Biotopverbund oder als Puffer
– Seltenheit	5	Seltener Biotoptyp, floristisch stark verarmt, ohne seltener Pflges. od. verbr. artenreicher Biotoptyp

Bestandsbeschreibung

Vermutlich ehemals beweidete Fläche, derzeit brachliegend, sehr großflächig fast ausschließlich von Weideunkräuter dominiert, in Teilflächen von Rasenschmiele, eingestreut häufig Flatterbinse, in Teilbereichen auch Herden von Brennessel. Daneben treten noch grünlandartig geprägte Bereiche mit höheren Anteilen von Wolligem Honiggras und Ausläufer-Straußgras im Gebiet auf. Im übrigen extrem artenarm, stark verfilzend, stark horstig im Aufwuchs, dicht, hochwüchsig, durchsetzt von einzelnen weiteren Arten, darunter höheren Anteilen von Sauerampfer, insgesamt jedoch artenarm.

Vorkommen an Biotoptypen

1	TF	Typ	HF	F.Anteil
2	BTYP	Biotoptyp		- gesetzl. Grundl.
3	Zusatz	Zusatz zum Biotoptypen		
4	LRT	Lebensraumtyp		
1	1		Ja	100 %
2	AKF	Halbruderale Gras- und Staudenflur feuchter Standorte (2000)		

Räumliche Lage

Lagebeschreibung	Nordrand NSG Nincoper Moor		
Nachbarnutzung/en	Grünland, Gräben, Brachen		
Rechtswert (X)	553294	Hochwert (Y)	5927215
Bezirk	Harburg	Naturraum	Altländer Randmoorsenke (671.22)
Stadtteil (OT-Nr.)	Neugraben-Fischbek (715)	Gemarkung	Fischbek (705)
Digitaler Grünplan	<input type="checkbox"/> Hafengesamtgebiet	<input type="checkbox"/> Ramsargebiet	<input type="checkbox"/> EG-Vogelschutzgeb. <input checked="" type="checkbox"/> x
Ausgleichsflächen	<input type="checkbox"/> Biosphärenreservat	<input type="checkbox"/> Nationalpark	<input type="checkbox"/>
NSG / ND / LSG	NSG Moorgürtel [HH-703 / Anteil: 100%]		
FFH-GEBIET			
Wasserschutzgebiet	Süderelbmarsch/Harburger Berge [3 / Anteil: 100%]		

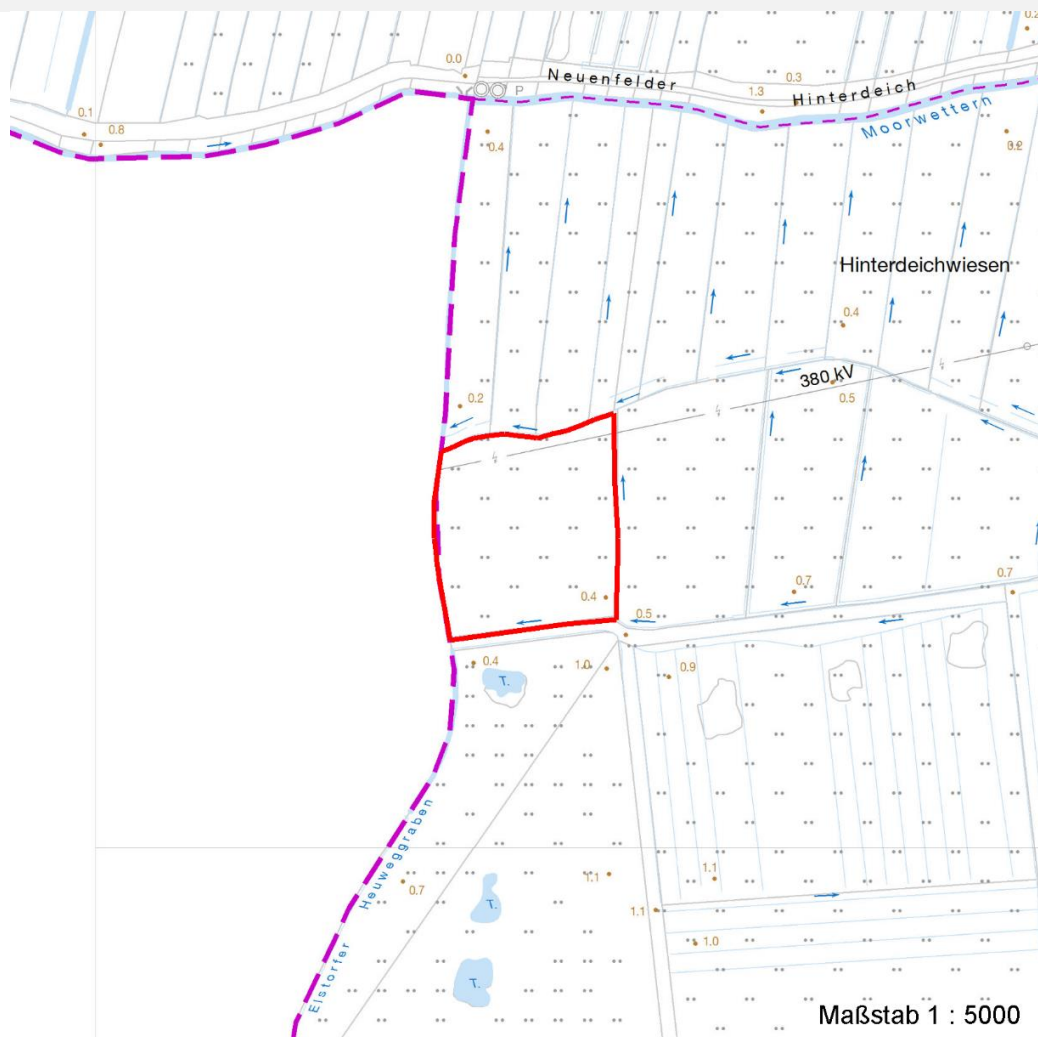
Erhebungsbogen

B

Projekt	Biotopkartierung Hamburg	Interne Nr.	2449
		DK5 DK5-GK	5226 5228
		DK5 - Name	Nincoper Moor
Handlungsbedarf	Nein	Biotop-Nr. alt	90 110
Bearbeitung	BRA	Kartierung	30.09.2007
Räumliche Abbildung	Fläche	Fläche / Länge [m²/m]	16045,4694
Anzahl Abschnitte	1	Breite (lineare Abb.) [m]	

Räumliche Lage

Karte



Weitere Erhebungsbögen

Interne Nr.	Interne Nr. Zuordnung	DK5	Biotop-Nr.	Kartierung	Zuordnung	DK5 (GK)	Biotop-Nr. (alt)
2449	2450	5226	142	25.08.1999	<	5228	10002

Zuordnung: N = nachfolgende Kartierung, K = weitere Kartierungen (zeitlich vorher oder nachher)

Foto

Interne Nr.	Index	Dateiname	Aufnahmerichtung
18274	0	5226_90_300907_1.JPG	

Weitere Angaben

Merkmal	Wert
---------	------

Auswertung

Erhebungsbogen

B

Projekt	Biotopkartierung Hamburg	Interne Nr.	2449
		DK5 DK5-GK	5226 5228
Handlungsbedarf	Nein	DK5 - Name	Nincoper Moor
Bearbeitung	BRA	Biotop-Nr. alt	90 110
Räumliche Abbildung	Fläche	Kartierung	30.09.2007
Anzahl Abschnitte	1	Fläche / Länge [m²/m]	16045,4694
		Breite (lineare Abb.) [m]	

Weitere Angaben

Merkmal	Wert
Gefährdung / Einflüsse	Frühere Dauerbeweidung, anschließende Brache, Dominanz von Weideunkräutern, extreme Verarmung eines ehemaligen Feuchtwiesenpotentials.
Wertgesichtspunkte	Niedermoorstandort, relativ feucht, Entwicklungsmöglichkeiten für artenreicheres Feuchtgrünland.
Maßnahmen	Flächen entweder vollständig aus der Nutzung nehmen, vollständig vernässen und der Moorentwicklung überlassen, oder vorerst relativ intensive Wiesennutzung betreiben, um einen nutzbaren Bestand zu regenerieren.

Foto

Fotodatei 5226_90_300907_1.JPG

Bildbeschreibung
Aufnahmerichtung

Fotodatei

Bildbeschreibung
Aufnahmerichtung



Teilflächenbeschreibung

Teilflächentyp	Halbruderale Gras- und Staudenflur feuchter Standorte (2000)	Teilflächen-Nr.	1
Biotoptyp		Biotoptyp	AKF
- Zusatz		- gesetzl. Grundl.	
FFH-LRT		FFH-LRT	
Beschreibung		Entw.potential LRT	
		Hauptfläche	Ja
		Flächenanteil	100 %
		FFH-Unters.Fläche	Nein
		Saatgutfläche	Nein

Erhebungsbogen

B

Projekt	Biotopkartierung Hamburg	Interne Nr.	2449
		DK5 DK5-GK	5226 5228
Handlungsbedarf	Nein	DK5 - Name	Nincoper Moor
Bearbeitung	BRA	Biotop-Nr. alt	90 110
Räumliche Abbildung	Fläche	Kartierung	30.09.2007
Anzahl Abschnitte	1	Fläche / Länge [m²/m]	16045,4694
		Breite (lineare Abb.) [m]	

Weitere Angaben

Merkmal	Wert
Boden	
Feuchte	7 - feucht
Stickstoffgehalt	6 - mäßig stickstoffarm bis stickstoffreich
Standort, Relief	
Belichtung	7 - halbsonnig
Veg. - Soziologie	
BfN Schlüssel	19 - Artemisietea (Ausdauernde Stickstoff-Krautfluren) 30.0.01 - Molinietalia caeruleae (Feuchtwiesen)

Zeigerwerte der Pflanzenartenliste (Auswertung)

Standort	Belichtung	halbsonnig	7,2
Boden	Feuchte	feucht	6,8
	Stickstoff (N)	mäßig stickstoffarm bis stickstoffreich	5,7
	Reaktion	mäßig sauer	5,2
Vegetation	Mahdverträglichkeit	mäßig schnittverträglich (erster Schnitt nicht vor 1. Juli)	5,1
Zeigerwerte	Futterwert	geringwertiges Futter	3
	Wechselfeuchteanzeiger		8
	Giftpflanzen		1
	Überschw.anzeiger		2

Pflanzenartenliste

Gruppe / Pflanzenart	MS	M	W	Vs	St	PA	Ph	Sz	VS	V	G	cf	§	Rote Liste				
														HH	ND	SH	D	
Tracheobionta (Gefäßpflanzen)																		
Agrostis stolonifera (Ausläufer-Straußgras)	7	w		-														
Alopecurus pratensis (Wiesen-Fuchsschwanz)	7	z		-														
Calamagrostis canescens (Sumpf-Reitgras)	7	w		-														
Cirsium arvense (Acker-Kratzdistel)	7	h		-														
Cirsium palustre (Sumpf-Kratzdistel)	7	z		-														
Deschampsia cespitosa (Rasen-Schmiele)	7	h		-														
Elymus repens (Gewöhnliche Quecke)	7	w		-														
Epilobium spec. (Weidenröschen)	7	w		-														
Filipendula ulmaria (Mädesüß)	7	z		-														
Galeopsis tetrahit (Gewöhnlicher Hohlzahn)	7	w		-														
Galium palustre (Sumpf-Labkraut)	7	w		-														
Holcus lanatus (Wolliges Honiggras)	7	h		-														
Juncus effusus (Flatter-Binse)	7	h		-														
Lysimachia vulgaris (Gewöhnlicher Gilbweiderich)	7	w		-														
Lythrum salicaria (Blut-Weiderich)	7	w		-														
Phalaris arundinacea (Rohr-Glanzgras)	7	z		-														
Poa trivialis (Gewöhnliches Rispengras)	7	z		-														
Ranunculus repens (Kriechender Hahnenfuß)	7	z		-														
Rumex acetosa (Großer Sauerampfer)	7	h		-														
Salix cinerea (Grau-Weide)	7	w		-														
Senecio aquaticus (Wasser-Greiskraut)	7	w		-										2	3	2	V	
Urtica dioica (Große Brennessel)	7	h		-														

Erhebungsbogen

B

Projekt	Biotopkartierung Hamburg		Interne Nr.	2449	
			DK5 DK5-GK	5226	5228
Handlungsbedarf	Nein		DK5 - Name	Nincoper Moor	
Bearbeitung	BRA	Kopie	Biotop-Nr. alt	90	110
Räumliche Abbildung	Fläche		Kartierung	30.09.2007	
Anzahl Abschnitte	1		Fläche / Länge [m²/m]	16045,4694	
			Breite (lineare Abb.) [m]		

Pflanzenartenliste														Rote Liste			
Gruppe / Pflanzenart	MS	M	W	Vs	St	PA	Ph	Sz	VS	V	G	cf	§	HH	ND	SH	D
Anzahl Rote Liste Arten														1	1	1	1
Anzahl Arten														22			

MS: Mengensystem; M: Mengenangabe, W: Bewertung der Art (FFH-Monitoring), Vs: Vegetationsschicht, St: Status, PA: Autor Phänologie; Ph: Phänologie, Sz: Soziabilität, VS: Vitalitätssystem; V: Vitalität, G: Geschlecht, cf: unsichere Bestimmung, §: Schutz nach BNatSchG, HH: Rote Liste Hamburg, Nds: Rote Liste Niedersachsen, SH: Rote Liste Schleswig-Holstein, D: Rote Liste Deutschland