

Erhebungsbogen

B

Projekt	Biotopkartierung Hamburg		Interne Nr.	2404	
			DK5 DK5-GK	5226	5228
Handlungsbedarf	Nein		DK5 - Name	Nincoper Moor	
Bearbeitung	BRA	Kopie	Nein	Biotop-Nr. alt	88 107
Räumliche Abbildung	Fläche		Kartierung	30.09.2007	
Anzahl Abschnitte	2		Fläche / Länge [m²/m]	26236,5689	
			Breite (lineare Abb.) [m]		

Gesetzlicher Schutz	_ kein gesetzl. Schutz kein gesetzlich geschütztes Biotop	Schutz nur teilweise	Nein
----------------------------	--	-----------------------------	-------------

Gesamtbewertung	5	Noch wertvoll, gut entwicklungsfähig
– Alter	5	Biotop mittleren Alters, 20 bis 50 Jahre
– Belastungsgrad	4	Flächenhaft deutliche Belastung ohne nachh. Schäden
– Ökolog. Funktion	5	Bedeutung in einem Biotopkomplex, für den lokalen Biotopverbund oder als Puffer
– Seltenheit	5	Seltener Biotoptyp, floristisch stark verarmt, ohne seltener Pflges. od. verbr. artenreicher Biotoptyp

Bestandsbeschreibung

Feuchtes Grünland über Niedermoorstandort, über die Randgräben mäßig entwässert, mit Flurabständen von 40 bis 50 cm. Die Flächen sind seit längerem regelmäßig beweidet, sehr wüchsig mit Wuchshöhen zwischen 50 cm und 1,00 m, stark verunkrautet mit in Teilbereichen dominanten Beständen aus Brennessel, daneben hohen Anteilen von Rasenschmiele, nur relativ geringe Flächenanteile werden von Wirtschaftsgräsern eingenommen. Wiesenfuchsschwanz und Honiggras stehen relativ hoch und sind ebenfalls recht wüchsig, kleinwüchsige Arten kommen in der Fläche nahezu nicht vor. Neben den genannten Arten zeigen höhere Anteile von Acker-Kratzdisteln und Stumpfbältrigem Ampfer zusätzlich eine recht intensive Verunkrautung an. Die Flächen sind vermutlich zeitweilig durch einen Aspekt aus Kratzdisteln etwas blütenreicher.

Vorkommen an Biotoptypen

1	TF	Typ	HF	F.Anteil
2	BTYP	Biotoptyp	- gesetzl. Grundl.	
3	Zusatz	Zusatz zum Biotoptypen		
4	LRT	Lebensraumtyp		
1	1		Ja	100 %
2	GIF	Artenarmes Grünland auf Feuchtstandorten (2000)		

Räumliche Lage

Lagebeschreibung					
Nachbarnutzung/en					
Rechtswert (X)	553663	Hochwert (Y)	5927404		
Bezirk	Harburg		Naturraum	Altländer Randmoorsenke (671.22)	
Stadtteil (OT-Nr.)	Neugraben-Fischbek (715)		Gemarkung	Fischbek (705)	
Digitaler Grünplan	<input type="checkbox"/>	Hafengesamtgebiet	<input type="checkbox"/>	Ramsargebiet	<input type="checkbox"/>
			<input type="checkbox"/>	EG-Vogelschutzgeb.	<input checked="" type="checkbox"/>
Ausgleichsflächen	<input type="checkbox"/>	Biosphärenreservat	<input type="checkbox"/>	Nationalpark	<input type="checkbox"/>
NSG / ND / LSG	NSG Moorgürtel [HH-703 / Anteil: 100%]				
FFH-GEBIET					
Wasserschutzgebiet	Süderelbmarsch/Harburger Berge [3 / Anteil: 100%]				

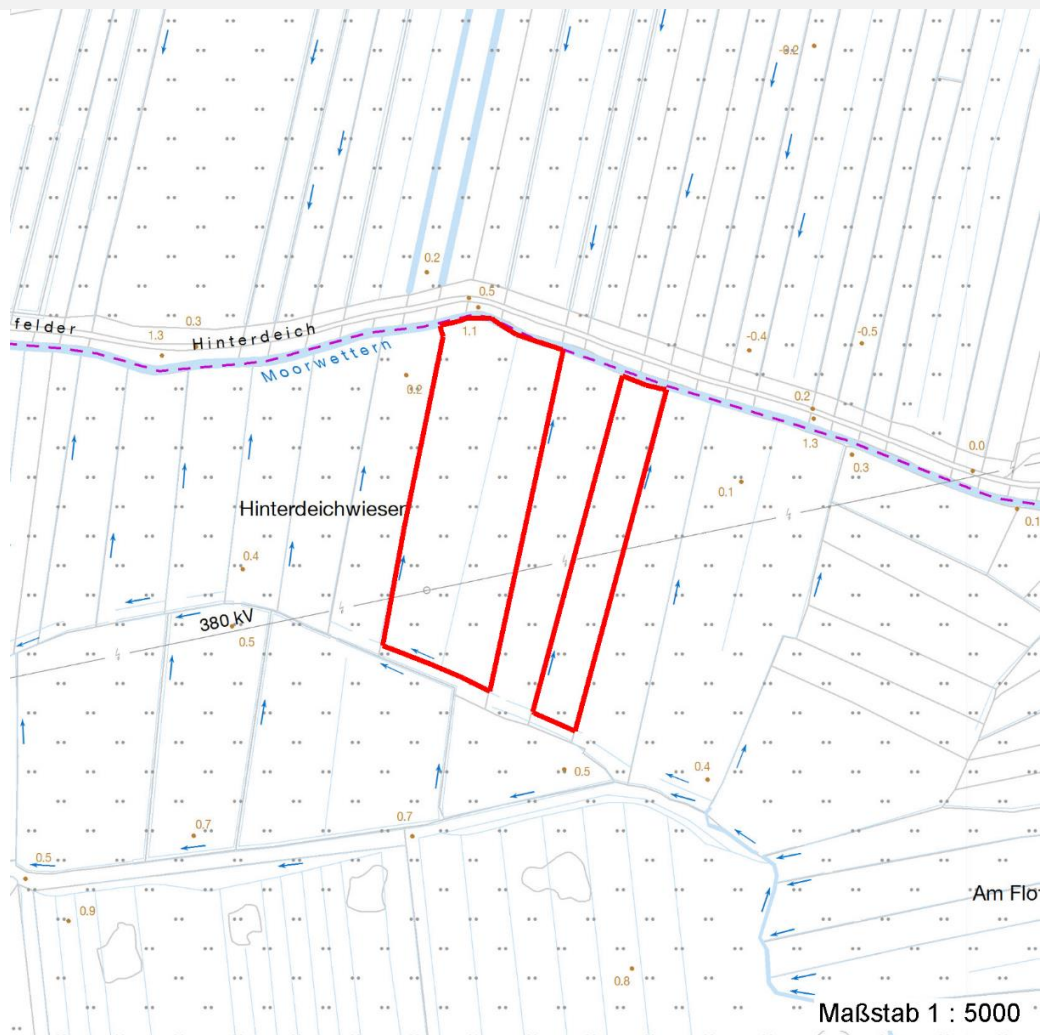
Erhebungsbogen

B

Projekt	Biotopkartierung Hamburg	Interne Nr.	2404
		DK5 DK5-GK	5226 5228
		DK5 - Name	Nincoper Moor
Handlungsbedarf	Nein	Biotop-Nr. alt	88 107
Bearbeitung	BRA	Kartierung	30.09.2007
Räumliche Abbildung	Fläche	Fläche / Länge [m²/m]	26236,5689
Anzahl Abschnitte	2	Breite (lineare Abb.) [m]	

Räumliche Lage

Karte



Weitere Erhebungsbögen

Interne Nr.	Interne Nr. Zuordnung	DK5	Biotop-Nr.	Kartierung	Zuordnung	DK5 (GK)	Biotop-Nr. (alt)
2404	92880	5226	272	23.07.2015	N		
2404	2358	5226	77	24.08.1999	<	5228	93

Zuordnung: N = nachfolgende Kartierung, K = weitere Kartierungen (zeitlich vorher oder nachher)

Foto

Interne Nr.	Index	Dateiname	Aufnahmerichtung
18209	0	5226_88_300907_1.JPG	
18210	0	5226_88_300907_2.JPG	

Weitere Angaben

Merkmal	Wert
---------	------

Auswertung

03.04.2020

Erhebungsbogen

B

Projekt	Biotopkartierung Hamburg	Interne Nr.	2404
		DK5 DK5-GK	5226 5228
Handlungsbedarf	Nein	DK5 - Name	Nincoper Moor
Bearbeitung	BRA	Biotop-Nr. alt	88 107
Räumliche Abbildung	Fläche	Kartierung	30.09.2007
Anzahl Abschnitte	2	Fläche / Länge [m²/m]	26236,5689
		Breite (lineare Abb.) [m]	

Weitere Angaben

Merkmal	Wert
Gefährdung / Einflüsse	Extreme Ruderalisierung, Verlust der grünlandtypischen Vegetation, Verlust des Niedermoorpotentials und des Feuchtgrünlandpotentials.
Wertgesichtspunkte	Relativ extensive Nutzung, relativ deckungsreich, vermutlich Insekten-Lebensraum und Unterstand für Wildtiere.
Maßnahmen	Flächen aus der Beweidung nehmen, anfänglich relativ intensiv mähen, um grünlandtypische Vegetation zu regenerieren, Wasserstand in den Randgräben auf möglichst hohem Niveau stabil halten, langfristig Maßnahmen zur Anreicherung der Artenvielfalt ergreifen.

Foto

Fotodatei 5226_88_300907_1.JPG

Bildbeschreibung
Aufnahmerichtung



Fotodatei 5226_88_300907_2.JPG

Bildbeschreibung
Aufnahmerichtung



Teilflächenbeschreibung

Teilflächentyp		Teilflächen-Nr.	1
Biotoptyp	Artenarmes Grünland auf Feuchtstandorten (2000)	Biotoptyp	GIF
- Zusatz		- gesetzl. Grundl.	
FFH-LRT		FFH-LRT	
Beschreibung		Entw.potential LRT	
		Hauptfläche	Ja
		Flächenanteil	100 %
		FFH-Unters.Fläche	Nein
		Saatgutfläche	Nein

Erhebungsbogen

B

Projekt	Biotopkartierung Hamburg	Interne Nr.	2404
		DK5 DK5-GK	5226 5228
Handlungsbedarf	Nein	DK5 - Name	Nincoper Moor
Bearbeitung	BRA	Biotop-Nr. alt	88 107
Räumliche Abbildung	Fläche	Kartierung	30.09.2007
Anzahl Abschnitte	2	Fläche / Länge [m²/m]	26236,5689
		Breite (lineare Abb.) [m]	

Weitere Angaben

Merkmal	Wert
Boden	
Feuchte	7 - feucht
Stickstoffgehalt	6 - mäßig stickstoffarm bis stickstoffreich
Standort, Relief	
Belichtung	7 - halbsonnig

Zeigerwerte der Pflanzenartenliste (Auswertung)

Standort	Belichtung	halbsonnig	6,9
Boden	Feuchte	feucht	6,8
	Stickstoff (N)	mäßig stickstoffarm bis stickstoffreich	6
	Reaktion	schwach sauer	6,4
Vegetation	Mahdverträglichkeit	mäßig schnittverträglich (erster Schnitt nicht vor 1. Juli)	5,2
Zeigerwerte	Futterwert	geringwertiges Futter	3,1
	Wechselfeuchteanzeiger		4
	Giftpflanzen		0
	Überschw.anzeiger		1

Pflanzenartenliste

Gruppe / Pflanzenart	MS	M	W	Vs	St	PA	Ph	Sz	VS	V	G	cf	§	Rote Liste					
														HH	ND	SH	D		
Tracheobionta (Gefäßpflanzen)																			
Agrostis canina (Hunds-Straußgras)	7	w	-												3		3		
Agrostis stolonifera (Ausläufer-Straußgras)	7	w	-																
Alopecurus pratensis (Wiesen-Fuchsschwanz)	7	z	-																
Carex acuta (Schlank-Segge)	7	z	-																V
Cirsium arvense (Acker-Kratzdistel)	7	z	-																
Cirsium palustre (Sumpf-Kratzdistel)	7	w	-																
Cirsium vulgare (Gewöhnliche Kratzdistel)	7	w	-																
Dactylis glomerata (Wiesen-Knäuelgras)	7	w	-																
Deschampsia cespitosa (Rasen-Schmiele)	7	h	-																
Holcus lanatus (Wolliges Honiggras)	7	h	-																
Juncus effusus (Flatter-Binse)	7	z	-																
Phalaris arundinacea (Rohr-Glanzgras)	7	h	-																
Ranunculus repens (Kriechender Hahnenfuß)	7	w	-																
Rumex obtusifolius (Stumpfbblätteriger Ampfer)	7	z	-																
Urtica dioica (Große Brennnessel)	7	h	-																
														Anzahl Rote Liste Arten		1	2		
														Anzahl Arten		15			

MS: Mengensystem; M: Mengenangabe, W: Bewertung der Art (FFH-Monitoring), Vs: Vegetationsschicht, St: Status, PA: Autor Phänologie; Ph: Phänologie, Sz: Soziabilität, VS: Vitalitätssystem; V: Vitalität, G: Geschlecht, cf: unsichere Bestimmung, §: Schutz nach BNatSchG, HH: Rote Liste Hamburg, Nds: Rote Liste Niedersachsen, SH: Rote Liste Schleswig-Holstein, D: Rote Liste Deutschland