

Erhebungsbogen

B

Projekt	Grünlandextensivierung Hamburg	Interne Nr.	2371
		DK5 DK5-GK	5226 5228
Handlungsbedarf	Nein	DK5 - Name	Nincoper Moor
Bearbeitung	BRA	Biotop-Nr. alt	81 99
Räumliche Abbildung	Fläche	Kartierung	14.06.2000
Anzahl Abschnitte	1	Fläche / Länge [m²/m]	66508,9197
		Breite (lineare Abb.) [m]	

Gesetzlicher Schutz kein gesetzl. Schutz kein gesetzlich geschütztes Biotop Schutz nur teilweise Nein

Gesamtbewertung	5	Noch wertvoll, gut entwicklungsfähig
– Alter	5	Biotop mittleren Alters, 20 bis 50 Jahre
– Belastungsgrad	5	Flächenhaft mittlere oder örtlich starke Belastung
– Ökolog. Funktion	5	Bedeutung in einem Biotopkomplex, für den lokalen Biotopverbund oder als Puffer
– Seltenheit	5	Seltener Biotoptyp, floristisch stark verarmt, ohne seltener Pflges. od. verbr. artenreicher Biotoptyp

Bestandsbeschreibung

Die Flächen wurden wegen der Jungrinder nicht betreten. Die Aussagen wurden aus randlichen Eindrücken und Aufnahmen in der ähnlich bewachsenen Nachbarfläche abgeleitet:
 Große zusammenhängende, mäßig intensiv von 12 Tieren auf 6ha beweidete, feuchte Weidelgrasweide. Das Weidelgras geht evtl. auf einen Einsaat zurück. Ohne dies wird der Bestand von Honiggras und Wiesenfuchsschwanz beherrscht. Im Süden ist ein Eingangsbereich leicht zertreten und verunkrautet. Der vermutlich recht wüchsige Bestand wurde durch die gerade erst aufgetriebenen Jungrinder deutlich zertreten. Vermutlich als Folge der Unternutzung des Bestandes sind Disteln und Brennesseln über die gesamte Fläche verteilt vorhanden.
 Die Beetgräben im Gebiet sind scheinbar verlandet und von Wasserschwadenröhricht dominiert. Evtl. sind weitere artenreiche Gräben von dem Typ des westlichen Randgrabens vorhanden.

Vorkommen an Biotoptypen

1	TF	Typ	HF	F.Anteil
2	BTYP	Biotoptyp		- gesetzl. Grundl.
3	Zusatz	Zusatz zum Biotoptypen		
4	LRT	Lebensraumtyp		
1	1		Ja	60 %
2	GMW	Artenreiche Weide frischer bis mittlerer Standorte (2000)		
3	f	feucht, nass (f)		
1	2			30 %
2	GFF	Flutrasen (2000)		
1	3			10 %
2	FGV	Stark verlandeter, austrocknender Graben (2000)		
3	gr	Röhricht-Typ (gr)		

Räumliche Lage

Lagebeschreibung	Nördlich Moorwetterern		
Nachbarnutzung/en	Grünland, Obstbau		
Rechtswert (X)	553225	Hochwert (Y)	5927854
Bezirk	Harburg	Naturraum	Altländer Hoch- und Sietland (671.21)
Stadtteil (OT-Nr.)	Neuenfelde (717)	Gemarkung	Nincop (708)
Digitaler Grünplan	<input type="checkbox"/> Hafengesamtgebiet	<input type="checkbox"/> Ramsargebiet	<input type="checkbox"/> EG-Vogelschutzgeb.
Ausgleichsflächen	<input type="checkbox"/> Biosphärenreservat	<input type="checkbox"/> Nationalpark	<input type="checkbox"/>
NSG / ND / LSG			
FFH-GEBIET			
Wasserschutzgebiet			

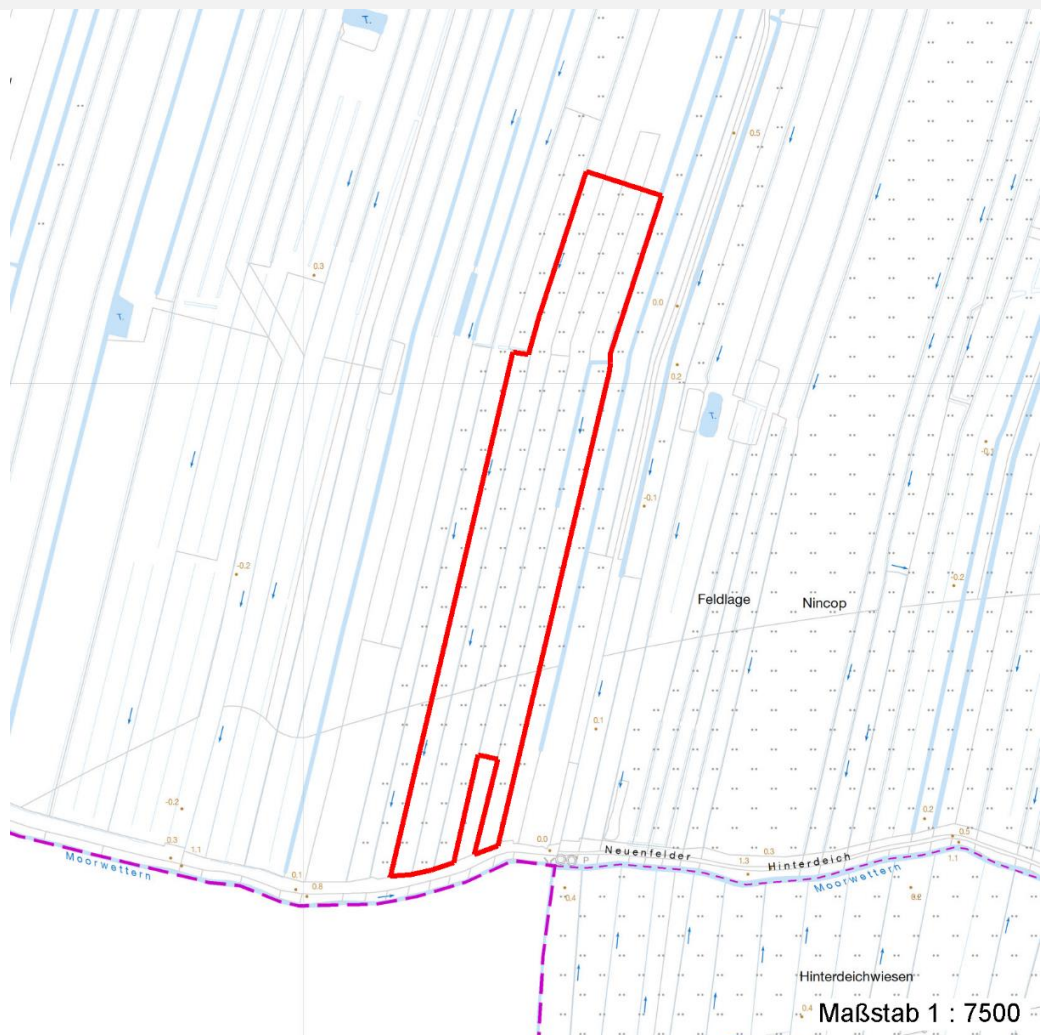
Erhebungsbogen

B

Projekt	Grünlandextensivierung Hamburg	Interne Nr.	2371
		DK5 DK5-GK	5226 5228
Handlungsbedarf	Nein	DK5 - Name	Nincoper Moor
Bearbeitung	BRA	Biotop-Nr. alt	81 99
Räumliche Abbildung	Fläche	Kartierung	14.06.2000
Anzahl Abschnitte	1	Fläche / Länge [m²/m]	66508,9197
		Breite (lineare Abb.) [m]	

Räumliche Lage

Karte



Weitere Erhebungsbögen

Interne Nr.	Interne Nr. Zuordnung	DK5	Biotop-Nr.	Kartierung	Zuordnung	DK5 (GK)	Biotop-Nr. (alt)
2371	2372	5226	81	02.10.2007	K	5228	99

Zuordnung: N = nachfolgende Kartierung, K = weitere Kartierungen (zeitlich vorher oder nachher)

Weitere Angaben

Merkmal	Wert
Auswertung	
Gefährdung / Einflüsse	Viel niedergetretener Aufwuchs, Entwässerung durch Polderung
Wertgesichtspunkte	Feuchtwiesenpotential; potentiell hochwertige Gräben
Maßnahmen	Aufwuchs vor dem Auftrieb einmal zurückschneiden; Herbstschnitt nicht vernachlässigen
Grünland	
Aufnahmeart	Durchgang

Erhebungsbogen

B

Projekt	Grünlandextensivierung Hamburg	Interne Nr.	2371
		DK5 DK5-GK	5226 5228
Handlungsbedarf	Nein	DK5 - Name	Nincoper Moor
Bearbeitung	BRA	Biotop-Nr. alt	81 99
Räumliche Abbildung	Fläche	Kartierung	14.06.2000
Anzahl Abschnitte	1	Fläche / Länge [m²/m]	66508,9197
		Breite (lineare Abb.) [m]	

Weitere Angaben

Merkmal	Wert
Produktivität	produktiv - produktiver Standort, massenwüchsig, nährstoffreich
Nutzungsintensität	gering - < 1GVE/ha, meist nur einmalige Mahd
Verh. Prod.-Nutz.	unternutzt - Die Produktivität der Fläche wird nicht voll ausgeschöpft, überständiges Futter
Bewirtschaftungsstadium	kurz nach dem 1.Schnitt/Auftrieb
Weidetiere	Jungrinder
Besatzdichte	2.00 Tiere / ha

Teilflächenbeschreibung

Teilflächentyp		Teilflächen-Nr.	1
Biototyp	Artenreiche Weide frischer bis mittlerer Standorte (2000)	Biototyp	GMW
- Zusatz	feucht, nass (f)	- gesetzl. Grundl.	
FFH-LRT		FFH-LRT	
Beschreibung	Standort: Mineralischer Standort	Entw.potential LRT	
		Hauptfläche	Ja
		Flächenanteil	60 %
		FFH-Unters.Fläche	Nein
		Saatgutfläche	Nein

Weitere Angaben

Merkmal	Wert
Boden	
Feuchte	6 - mäßig feucht und wechselfeucht
Stickstoffgehalt	6 - mäßig stickstoffarm bis stickstoffreich
Standort, Relief	
Belichtung	7 - halbsonnig
Veg. - Soziologie	
BfN Schlüssel	30.0.02.03 - Cynosurion (Weidelgras-Kammgrasweiden)

Zeigerwerte der Pflanzenartenliste (Auswertung)

Standort	Belichtung	halbsonnig	7,3
Boden	Feuchte	mäßig feucht und wechselfeucht	5,8
	Stickstoff (N)	mäßig stickstoffarm bis stickstoffreich	6
	Reaktion	neutral	6,8
Vegetation	Mahdverträglichkeit	gut schnittverträglich	7
Zeigerwerte	Futterwert	gute Futterqualität	5,6
	Wechselfeuchteanzeiger		3
	Giftpflanzen		0
	Überschw.anzeiger		1

Erhebungsbogen

B

Projekt	Grünlandextensivierung Hamburg	Interne Nr.	2371
		DK5 DK5-GK	5226 5228
Handlungsbedarf	Nein	DK5 - Name	Nincoper Moor
Bearbeitung	BRA	Biotop-Nr. alt	81 99
Räumliche Abbildung	Fläche	Kartierung	14.06.2000
Anzahl Abschnitte	1	Fläche / Länge [m²/m]	66508,9197
		Breite (lineare Abb.) [m]	

Pflanzenartenliste

Gruppe / Pflanzenart	MS	M	W	Vs	St	PA	Ph	Sz	VS	V	G	cf	§	Rote Liste			
														HH	ND	SH	D
Tracheobionta (Gefäßpflanzen)																	
Agrostis stolonifera (Ausläufer-Straußgras)	1	1		-													
Alopecurus pratensis (Wiesen-Fuchsschwanz)	1	2a		-													
Anthoxanthum odoratum (Gewöhnliches Ruchgras)	1	+		-													
Cirsium arvense (Acker-Kratzdistel)	1	+		-													
Cynosurus cristatus (Gewöhnliches Kammgras)	1	2a		-											V		
Deschampsia cespitosa (Rasen-Schmiele)	1	1		-													
Glyceria fluitans (Flutender Schwaden)	1	1		-													
Holcus lanatus (Wolliges Honiggras)	1	3		-													
Lathyrus pratensis (Wiesen-Platterbse)	1	+		-													
Lolium perenne (Ausdauerndes Weidelgras)	1	3		-													
Ranunculus repens (Kriechender Hahnenfuß)	1	2a		-													
Urtica dioica (Große Brennessel)	1	+		-													
Anzahl Rote Liste Arten														1			
Anzahl Arten														12			

MS: Mengensystem; M: Mengenangabe, W: Bewertung der Art (FFH-Monitoring), Vs: Vegetationsschicht, St: Status, PA: Autor Phänologie; Ph: Phänologie, Sz: Soziabilität, VS: Vitalitätssystem; V: Vitalität, G: Geschlecht, cf: unsichere Bestimmung, §: Schutz nach BNatSchG, HH: Rote Liste Hamburg, ND: Rote Liste Niedersachsen, SH: Rote Liste Schleswig-Holstein, D: Rote Liste Deutschland

Teilflächenbeschreibung

Teilflächentyp		Teilflächen-Nr.	2
Biototyp	Flutrasen (2000)	Biototyp	GFF
- Zusatz		- gesetzl. Grundl.	
FFH-LRT		FFH-LRT	
Beschreibung		Entw.potential LRT	
		Hauptfläche	
		Flächenanteil	30 %
		FFH-Unters.Fläche	Nein
		Saatgutfläche	Nein

Teilflächenbeschreibung

Teilflächentyp		Teilflächen-Nr.	3
Biototyp	Stark verlandeter, austrocknender Graben (2000)	Biototyp	FGV
- Zusatz	Röhricht-Typ (gr)	- gesetzl. Grundl.	
FFH-LRT		FFH-LRT	
Beschreibung		Entw.potential LRT	
		Hauptfläche	
		Flächenanteil	10 %
		FFH-Unters.Fläche	Nein
		Saatgutfläche	Nein

Projekt	Grünlandextensivierung Hamburg			Interne Nr.	2371
				DK5 DK5-GK	5226 5228
				DK5 - Name	Nincoper Moor
Handlungsbedarf	Nein			Biotop-Nr. alt	81 99
Bearbeitung	BRA	Kopie	Nein	Kartierung	14.06.2000
Räumliche Abbildung	Fläche			Fläche / Länge [m²/m]	66508,9197
Anzahl Abschnitte	1			Breite (lineare Abb.) [m]	