

# Erhebungsbogen

**B**

<b>Projekt</b>	Kartierung Heuprojekt 1999	<b>Interne Nr.</b>	2504
		<b>DK5   DK5-GK</b>	<b>5226</b> 5228
<b>Handlungsbedarf</b>	Nein	<b>DK5 - Name</b>	Nincoper Moor
<b>Bearbeitung</b>	KAB	<b>Biotop-Nr.   alt</b>	<b>75</b> 91
<b>Räumliche Abbildung</b>	Fläche	<b>Kartierung</b>	23.07.1999
<b>Anzahl Abschnitte</b>	1	<b>Fläche / Länge [m<sup>2</sup>/m]</b>	8692,7341
		<b>Breite (lineare Abb.) [m]</b>	

**Gesetzlicher Schutz**      § 30 (2) 2.5 Binsen- und seggenreiche Nasswiesen      **Schutz nur teilweise**      **Ja**

**Gesamtbewertung**      5      Noch wertvoll, gut entwicklungsfähig

- Alter
- Belastungsgrad
- Ökolog. Funktion
- Seltenheit

## Bestandsbeschreibung

Von Honiggras dominierte, evtl. vormals umgebrochene, in den Mulden von Flutrasenarten und Landröhrichtern aus Wasserschwaden beherrschte Weidefläche. Mit Verunkrautungen aus Ampfer und Löwenzahn.

Der Graben auf der Ostseite ist artenreicher und wurde als Tf. 3 aufgenommen

## Vorkommen an Biotoptypen

1	TF	Typ	HF	F.Anteil
2	BTYP	Biotoptyp		- gesetzl. Grundl.
3	Zusatz	Zusatz zum Biotoptypen		
4	LRT	Lebensraumtyp		
1	1		Ja	50 %
2	GIM	Artenarmes gemähtes Grünland mittlerer Standorte (2000)		
1	2			50 %
2	GFF	Flutrasen (2000)		
1	3			0 %
2	XXX	Zuordnung eines Biotoptyps fehlt! (2000)		

## Räumliche Lage

<b>Lagebeschreibung</b>	Östlich Nincoper Moor		
<b>Nachbarnutzung/en</b>	Bruchwald, Brachflächen Gräben, Grünland		
<b>Rechtswert (X)</b>	553683	<b>Hochwert (Y)</b>	5926399
<b>Bezirk</b>	Harburg	<b>Naturraum</b>	Altländer Randmoorsenke (671.22)
<b>Stadtteil (OT-Nr.)</b>	Neugraben-Fischbek (715)	<b>Gemarkung</b>	Fischbek (705)
<b>Digitaler Grünplan</b>	<input type="checkbox"/> <b>Hafengesamtgebiet</b>	<input type="checkbox"/> <b>Ramsargebiet</b>	<input type="checkbox"/> <b>EG-Vogelschutzgeb.</b> <input checked="" type="checkbox"/>
<b>Ausgleichsflächen</b>	<input checked="" type="checkbox"/> <b>Biosphärenreservat</b>	<input type="checkbox"/> <b>Nationalpark</b>	<input type="checkbox"/>
<b>NSG / ND / LSG</b>	NSG Moorgürtel [ HH-703 / Anteil: 100% ]		
<b>FFH-GEBIET</b>			
<b>Wasserschutzgebiet</b>	Süderelbmarsch/Harburger Berge [ 3 / Anteil: 100% ]		

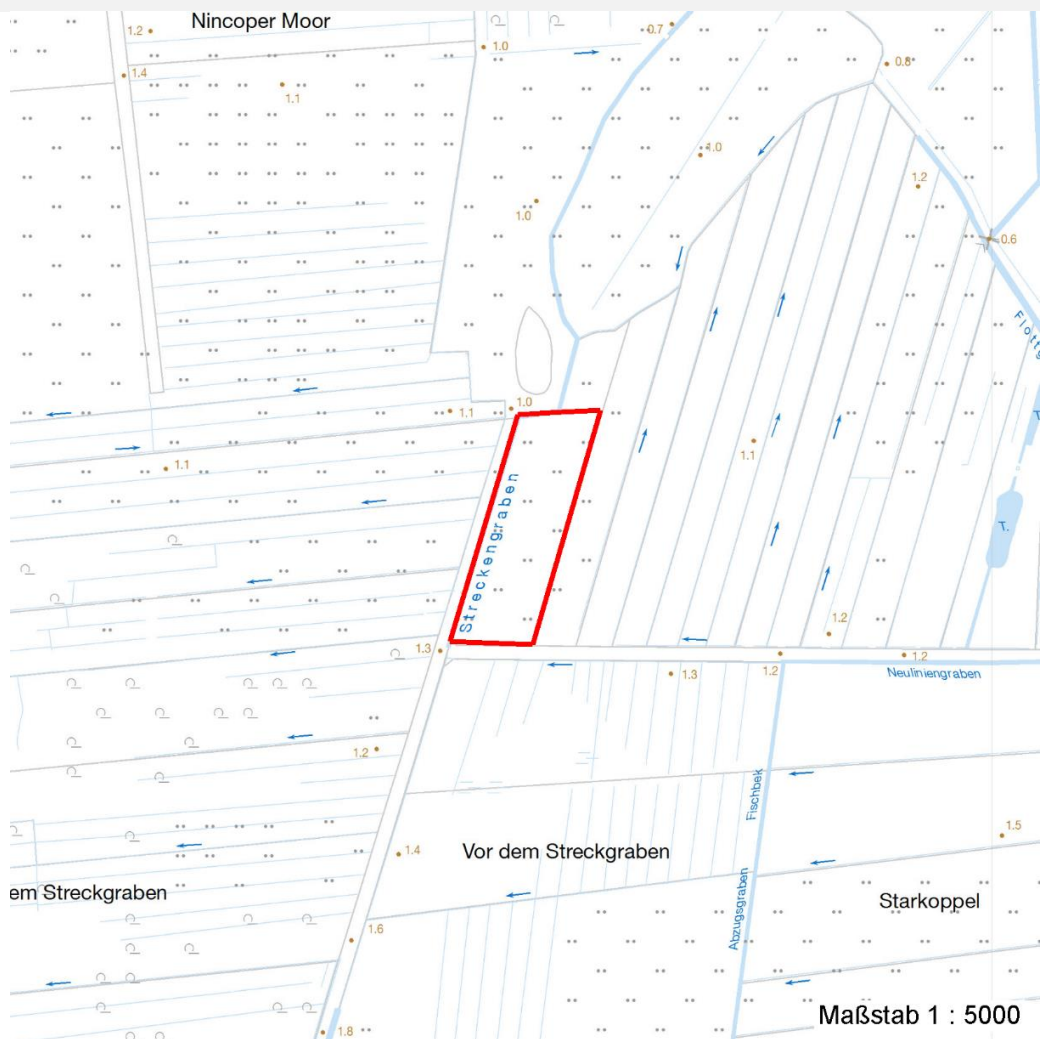
# Erhebungsbogen

**B**

<b>Projekt</b>	Kartierung Heuprojekt 1999	<b>Interne Nr.</b>	2504
		<b>DK5   DK5-GK</b>	5226      5228
<b>Handlungsbedarf</b>	Nein	<b>DK5 - Name</b>	Nincooper Moor
<b>Bearbeitung</b>	KAB	<b>Biotop-Nr.   alt</b>	75      91
<b>Räumliche Abbildung</b>	Fläche	<b>Kartierung</b>	23.07.1999
<b>Anzahl Abschnitte</b>	1	<b>Fläche / Länge [m<sup>2</sup>/m]</b>	8692,7341
		<b>Breite (lineare Abb.) [m]</b>	

## Räumliche Lage

Karte



## Weitere Erhebungsbögen

Interne Nr.	Interne Nr. Zuordnung	DK5	Biotop-Nr.	Kartierung	Zuordnung	DK5 (GK)	Biotop-Nr. (alt)
2504	2505	5226	75	01.10.2007	K	5228	91

Zuordnung: N = nachfolgende Kartierung, K = weitere Kartierungen (zeitlich vorher oder nachher)

## Weitere Angaben

Merkmal	Wert
<b>Auswertung</b>	
Gefährdung / Einflüsse	Schuppen (Weideunterstand) auf der Fläche; zu trocken (entwässert), leicht verunkrautet
Wertgesichtspunkte	Moorpotential; relativ artenreich; Vorkommen gefährdeter Arten
Maßnahmen	Mähwiesennutzung anstreben, hohe Wasserstände halten, Flächen in NSG integrieren.

# Erhebungsbogen

**B**

<b>Projekt</b>	Kartierung Heuprojekt 1999	<b>Interne Nr.</b>	2504
		<b>DK5   DK5-GK</b>	5226 5228
<b>Handlungsbedarf</b>	Nein	<b>DK5 - Name</b>	Nincoper Moor
<b>Bearbeitung</b>	KAB	<b>Biotop-Nr.   alt</b>	75 91
<b>Räumliche Abbildung</b>	Fläche	<b>Kartierung</b>	23.07.1999
<b>Anzahl Abschnitte</b>	1	<b>Fläche / Länge [m<sup>2</sup>/m]</b>	8692,7341
		<b>Breite (lineare Abb.) [m]</b>	

## Teilflächenbeschreibung

<b>Teilflächentyp</b>		<b>Teilflächen-Nr.</b>	1
<b>Biotoptyp</b>	Artenarmes gemähtes Grünland mittlerer Standorte (2000)	<b>Biotoptyp</b>	GIM
<b>- Zusatz</b>		<b>- gesetzl. Grundl.</b>	
<b>FFH-LRT</b>		<b>FFH-LRT</b>	
<b>Beschreibung</b>	Standort: auch 4.6.2000	<b>Entw.potential LRT</b>	
		<b>Hauptfläche</b>	Ja
		<b>Flächenanteil</b>	50 %
		<b>FFH-Unters.Fläche</b>	Nein
		<b>Saatgutfläche</b>	Nein

## Zeigerwerte der Pflanzenartenliste (Auswertung)

<b>Standort</b>	<b>Belichtung</b>	halbsonnig	7,1
<b>Boden</b>	<b>Feuchte</b>	feucht	7
	<b>Stickstoff (N)</b>	mäßig stickstoffarm bis stickstoffreich	6,3
	<b>Reaktion</b>	schwach sauer	5,7
<b>Vegetation</b>	<b>Mahdverträglichkeit</b>	mäßig bis gut schnittverträglich (erster Schnitt nicht vor Mitte Juni)	6
<b>Zeigerwerte</b>	<b>Futterwert</b>	mäßige Futterqualität	4
	<b>Wechselfeuchteanzeiger</b>		8
	<b>Giftpflanzen</b>		1
	<b>Überschw.anzeiger</b>		6

## Pflanzenartenliste

Gruppe / Pflanzenart	MS	M	W	Vs	St	PA	Ph	Sz	VS	V	G	cf	§	Rote Liste			
														HH	ND	SH	D
<b>Tracheobionta (Gefäßpflanzen)</b>																	
Agrostis stolonifera (Ausläufer-Straußgras)	7	z		-													
Alopecurus geniculatus (Knick-Fuchsschwanz)	7	w		-													
Alopecurus pratensis (Wiesen-Fuchsschwanz)	7	h		-													
Angelica sylvestris (Wald-Engelwurz)	7	w		-									V				
Anthoxanthum odoratum (Gewöhnliches Ruchgras)	7	w		-													
Bistorta officinalis (Schlangen-Knöterich)	7	w		-									3		2		
Calamagrostis canescens (Sumpf-Reitgras)	7	z		-													
Carex acuta (Schlank-Segge)	7	z		-											V		
Carex disticha (Zweizeilige Segge)	7	w		-									V		V		
Cerastium holosteoides (Gewöhnliches Hornkraut)	7	z		-													
Cirsium oleraceum (Kohl-Kratzdistel)	7	z		-													
Cirsium palustre (Sumpf-Kratzdistel)	7	z		-													
Dactylis glomerata (Wiesen-Knäuelgras)	7	z		-													
Elymus repens (Gewöhnliche Quecke)	7	h		-													
Festuca pratensis (Wiesen-Schwingel)	7	h		-													
Festuca rubra (Rot-Schwingel)	7	w		-													
Filipendula ulmaria (Mädesüß)	7	w		-													
Galium palustre (Sumpf-Labkraut)	7	w		-													

# Erhebungsbogen

**B**

<b>Projekt</b>	Kartierung Heuprojekt 1999	<b>Interne Nr.</b>	2504
		<b>DK5   DK5-GK</b>	5226 5228
<b>Handlungsbedarf</b>	Nein	<b>DK5 - Name</b>	Nincoper Moor
<b>Bearbeitung</b>	KAB	<b>Biotop-Nr.   alt</b>	75 91
<b>Räumliche Abbildung</b>	Fläche	<b>Kartierung</b>	23.07.1999
<b>Anzahl Abschnitte</b>	1	<b>Fläche / Länge [m<sup>2</sup>/m]</b>	8692,7341
		<b>Breite (lineare Abb.) [m]</b>	

## Pflanzenartenliste

Gruppe / Pflanzenart	MS	M	W	Vs	St	PA	Ph	Sz	VS	V	G	cf	§	Rote Liste			
														HH	ND	SH	D
Glechoma hederacea (Gundermann)	7	z		-													
Glyceria fluitans (Flutender Schwaden)	7	h		-													
Glyceria maxima (Wasser-Schwaden)	7	h		-													
Heraclium sphondylium (Wiesen-Bärenklau)	7	w		-													
Holcus lanatus (Wolliges Honiggras)	7	h		-													
Juncus articulatus (Glieder-Binse)	7	z		-													
Juncus effusus (Flatter-Binse)	7	h		-													
Lathyrus pratensis (Wiesen-Platterbse)	7	w		-													
Lychnis flos-cuculi (Kuckucks-Lichtnelke)	7	z		-													3
Lysimachia vulgaris (Gewöhnlicher Gilbweiderich)	7	w		-													
Myosotis scorpioides agg. (Artengruppe Sumpf-vergissmeinnicht)	7	w		-													V
Plantago major major (Großer Wegerich)	7	z		-													
Poa annua (Einjähriges Rispengras)	7	w		-													
Poa pratensis (Wiesen-Rispengras)	7	w		-													
Poa trivialis (Gewöhnliches Rispengras)	7	h		-													
Ranunculus acris (Scharfer Hahnenfuß)	7	z		-													
Ranunculus flammula (Brennender Hahnenfuß)	7	z		-													V
Ranunculus repens (Kriechender Hahnenfuß)	7	h		-													
Rumex acetosa (Großer Sauerampfer)	7	h		-													
Rumex crispus (Krauser Ampfer)	7	z		-													
Rumex obtusifolius (Stumpfbblätteriger Ampfer)	7	h		-													
Stellaria media (Vogelmiere)	7	w		-													
Trifolium pratense (Rot-Klee)	7	w		-													
Trifolium repens (Weiß-Klee)	7	z		-													
Urtica dioica (Große Brennnessel)	7	z		-													
Vicia cracca (Vogel-Wicke)	7	w		-													
<b>Anzahl Rote Liste Arten</b>														<b>3</b>	<b>6</b>		
<b>Anzahl Arten</b>														<b>44</b>			

MS: Mengensystem; M: Mengenangabe, W: Bewertung der Art (FFH-Monitoring), Vs: Vegetationsschicht, St: Status, PA: Autor Phänologie; Ph: Phänologie, Sz: Soziabilität, VS: Vitalitätssystem; V: Vitalität, G: Geschlecht, cf: unsichere Bestimmung, §: Schutz nach BNatSchG, HH: Rote Liste Hamburg, Nds: Rote Liste Niedersachsen, SH: Rote Liste Schleswig-Holstein, D: Rote Liste Deutschland

## Teilflächenbeschreibung

<b>Teilflächentyp</b>		<b>Teilflächen-Nr.</b>	2
<b>Biotoptyp</b>	Flutrasen (2000)	<b>Biotoptyp</b>	GFF
- <b>Zusatz</b>		- <b>gesetzl. Grundl.</b>	
<b>FFH-LRT</b>		<b>FFH-LRT</b>	
<b>Beschreibung</b>		<b>Entw.potential LRT</b>	
Standort: Rand		<b>Hauptfläche</b>	
		<b>Flächenanteil</b>	50 %
		<b>FFH-Unters.Fläche</b>	Nein
		<b>Saatgutfläche</b>	Nein

<b>Projekt</b>	Kartierung Heuprojekt 1999	<b>Interne Nr.</b>	2504
		<b>DK5   DK5-GK</b>	5226 5228
<b>Handlungsbedarf</b>	Nein	<b>DK5 - Name</b>	Nincoper Moor
<b>Bearbeitung</b>	KAB	<b>Biotop-Nr.   alt</b>	75 91
<b>Räumliche Abbildung</b>	Fläche	<b>Kartierung</b>	23.07.1999
<b>Anzahl Abschnitte</b>	1	<b>Fläche / Länge [m<sup>2</sup>/m]</b>	8692,7341
		<b>Breite (lineare Abb.) [m]</b>	

**Zeigerwerte der Pflanzenartenliste (Auswertung)**

<b>Standort</b>	<b>Belichtung</b>	halbsonnig	7
<b>Boden</b>	<b>Feuchte</b>	naß	8
	<b>Stickstoff (N)</b>	mäßig stickstoffarm	5
	<b>Reaktion</b>	neutral	7
<b>Vegetation</b>	<b>Mahdverträglichkeit</b>	schnittempfindlich bis mäßig schnittverträglich	4
<b>Zeigerwerte</b>	<b>Futterwert</b>	fast wertloses Futter	1
	<b>Wechselfeuchteanzeiger</b>		1
	<b>Giftpflanzen</b>		0
	<b>Überschw.anzeiger</b>		0

**Pflanzenartenliste**

Gruppe / Pflanzenart	MS	M	W	Vs	St	PA	Ph	Sz	VS	V	G	cf	§	Rote Liste			
														HH	ND	SH	D
<b>Tracheobionta (Gefäßpflanzen)</b>																	
Valeriana officinalis agg. (Artengruppe Echter Baldrian)	7	w		-													
<b>Anzahl Rote Liste Arten</b>																	
<b>Anzahl Arten</b>														1			

MS: Mengensystem; M: Mengenangabe, W: Bewertung der Art (FFH-Monitoring), Vs: Vegetationsschicht, St: Status, PA: Autor Phänologie; Ph: Phänologie, Sz: Soziabilität, VS: Vitalitätssystem; V: Vitalität, G: Geschlecht, cf: unsichere Bestimmung, §: Schutz nach BNatSchG, HH: Rote Liste Hamburg, Nds: Rote Liste Niedersachsen, SH: Rote Liste Schleswig-Holstein, D: Rote Liste Deutschland

**Teilflächenbeschreibung**

<b>Teilflächentyp</b>		<b>Teilflächen-Nr.</b>	3
<b>Biotoptyp</b>	Zuordnung eines Biotoptyps fehlt! (2000)	<b>Biotoptyp</b>	XXX
<b>- Zusatz</b>		<b>- gesetzl. Grundl.</b>	
<b>FFH-LRT</b>		<b>FFH-LRT</b>	
<b>Beschreibung</b>		<b>Entw.potential LRT</b>	
		<b>Hauptfläche</b>	
		<b>Flächenanteil</b>	0 %
		<b>FFH-Unters.Fläche</b>	Nein
		<b>Saatgutfläche</b>	Nein

**Zeigerwerte der Pflanzenartenliste (Auswertung)**

<b>Standort</b>	<b>Belichtung</b>	halbsonnig bis halbschattig	6,4
<b>Boden</b>	<b>Feuchte</b>	naß	7,8
	<b>Stickstoff (N)</b>	mäßig bis stickstoffarm	4,3
	<b>Reaktion</b>	schwach sauer	5,5
<b>Vegetation</b>	<b>Mahdverträglichkeit</b>	schnittempfindlich bis mäßig schnittverträglich	3,9
<b>Zeigerwerte</b>	<b>Futterwert</b>	geringwertiges Futter	2,6
	<b>Wechselfeuchteanzeiger</b>		5
	<b>Giftpflanzen</b>		0
	<b>Überschw.anzeiger</b>		5

# Erhebungsbogen

**B**

<b>Projekt</b>	Kartierung Heuprojekt 1999	<b>Interne Nr.</b>	2504
		<b>DK5   DK5-GK</b>	<b>5226</b> 5228
<b>Handlungsbedarf</b>	Nein	<b>DK5 - Name</b>	Nincoper Moor
<b>Bearbeitung</b>	KAB	<b>Biotop-Nr.   alt</b>	<b>75</b> 91
<b>Räumliche Abbildung</b>	Fläche	<b>Kartierung</b>	23.07.1999
<b>Anzahl Abschnitte</b>	1	<b>Fläche / Länge [m<sup>2</sup>/m]</b>	8692,7341
		<b>Breite (lineare Abb.) [m]</b>	

## Pflanzenartenliste

Gruppe / Pflanzenart	MS	M	W	Vs	St	PA	Ph	Sz	VS	V	G	cf	Rote Liste						
													§	HH	ND	SH	D		
<b>Tracheobionta (Gefäßpflanzen)</b>																			
Bidens cernua (Nickender Zweizahn)	7	w		-															
Bistorta officinalis (Schlangen-Knöterich)	7	z		-												3		2	
Calamagrostis canescens (Sumpf-Reitgras)	7	h		-															
Carex acuta (Schlank-Segge)	7	w		-														V	
Carex rostrata (Schnabel-Segge)	7	w		-												3		V	
Cirsium oleraceum (Kohl-Kratzdistel)	7	w		-															
Cirsium palustre (Sumpf-Kratzdistel)	7	w		-															
Comarum palustre (Sumpf-Blutauge)	7	w		-												V		3	
Deschampsia cespitosa (Rasen-Schmiele)	7	h		-															
Epilobium ciliatum (Drüsiges Weidenröschen)	7	w		-															
Filipendula ulmaria (Mädesüß)	7	w		-															
Glechoma hederacea (Gundermann)	7	w		-															
Juncus effusus (Flatter-Binse)	7	w		-															
Lathyrus pratensis (Wiesen-Platterbse)	7	w		-															
Lythrum salicaria (Blut-Weiderich)	7	w		-															
Rumex acetosa (Großer Sauerampfer)	7	w		-															
Salix aurita (Ohr-Weide)	7	w		-															
Salix cinerea (Grau-Weide)	7	w		-															
Stellaria palustris (Sumpf-Sternmiere)	7	w		-												V		3	3
Urtica dioica (Große Brennessel)	7	w		-															
Veronica scutellata (Schild-Ehrenpreis)	7	w		-												2		3	
Vicia sepium (Zaun-Wicke)	7	w		-															
<b>Anzahl Rote Liste Arten</b>														<b>5</b>	<b>6</b>	<b>1</b>			
<b>Anzahl Arten</b>														<b>22</b>					

MS: Mengensystem; M: Mengenangabe, W: Bewertung der Art (FFH-Monitoring), Vs: Vegetationsschicht, St: Status, PA: Autor Phänologie; Ph: Phänologie, Sz: Soziabilität, VS: Vitalitätssystem; V: Vitalität, G: Geschlecht, cf: unsichere Bestimmung, §: Schutz nach BNatSchG, HH: Rote Liste Hamburg, Nds: Rote Liste Niedersachsen, SH: Rote Liste Schleswig-Holstein, D: Rote Liste Deutschland