

Erhebungsbogen

B

Projekt	Kartierung Heuprojekt 1999	Interne Nr.	2530
		DK5 DK5-GK	5226 5228
Handlungsbedarf	Nein	DK5 - Name	Nincoper Moor
Bearbeitung	KAB	Biotop-Nr. alt	74 90
Räumliche Abbildung	Fläche	Kartierung	23.07.1999
Anzahl Abschnitte	1	Fläche / Länge [m²/m]	7027,8571
		Breite (lineare Abb.) [m]	

Gesetzlicher Schutz	§ 30 (2) 2.5 Binsen- und seggenreiche Nasswiesen	Schutz nur teilweise	Ja
----------------------------	--	-----------------------------	----

Gesamtbewertung	6 Wertvoll
– Alter	6 Biotop mittleren Alters, 50 bis 100 Jahre
– Belastungsgrad	6 Flächenhaft geringe oder örtlich stärkere oder Vorbelastung mit deutlichem Einfluß
– Ökolog. Funktion	6 Hohe Bedeutung in einem Biotopkomplex, für den lokalen Biotopverbund oder als Puffer
– Seltenheit	6 Seltener Biotoptyp, ohne seltene oder bedrohte Pflges., ungesättigtes Artenspektrum, reliktsische RL-Arten

Bestandsbeschreibung

Von Honiggras dominierte, evtl. vormals umgebrochene, in den Mulden von Flutrasenarten und Landröhrichtern aus Wasserschwaden beherrschte Weidefläche. Mit Verunkrautungen aus Ampfer und Löwenzahn.

Vorkommen an Biotoptypen

1	TF	Typ	HF	F.Anteil
2	BTYP	Biotoptyp		- gesetzl. Grundl.
3	Zusatz	Zusatz zum Biotoptypen		
4	LRT	Lebensraumtyp		
1	1		Ja	50 %
2	GFR	Seggen- und binsenarme Feucht- oder Nasswiese nährstoffreicher Standorte (2000)		
1	2			40 %
2	GMM	Wiesen-Fuchsschwanz-Wiesen (2000)		
4	kein LRT	kein Lebensraumtyp nach FFH-Richtlinie		
1	3	Pflanzensoziologische Aufnahme		10 %
2	GFF	Flutrasen (2000)		
1	4			10 %
2	XXX	Zuordnung eines Biototyps fehlt! (2000)		

Räumliche Lage

Lagebeschreibung	Östlich Nincoper Moor		
Nachbarnutzung/en	Bruchwald, Brachflächen Gräben, Grünland		
Rechtswert (X)	553736	Hochwert (Y)	5926435
Bezirk	Harburg	Naturraum	Altländer Randmoorsenke (671.22)
Stadtteil (OT-Nr.)	Neugraben-Fischbek (715)	Gemarkung	Fischbek (705)
Digitaler Grünplan	<input type="checkbox"/> Hafengesamtgebiet	<input type="checkbox"/> Ramsargebiet	<input type="checkbox"/> EG-Vogelschutzgeb. <input checked="" type="checkbox"/>
Ausgleichsflächen	<input type="checkbox"/> Biosphärenreservat	<input type="checkbox"/> Nationalpark	<input type="checkbox"/>
NSG / ND / LSG	NSG Moorgürtel [HH-703 / Anteil: 100%]		
FFH-GEBIET			
Wasserschutzgebiet	Süderelbmarsch/Harburger Berge [3 / Anteil: 100%]		

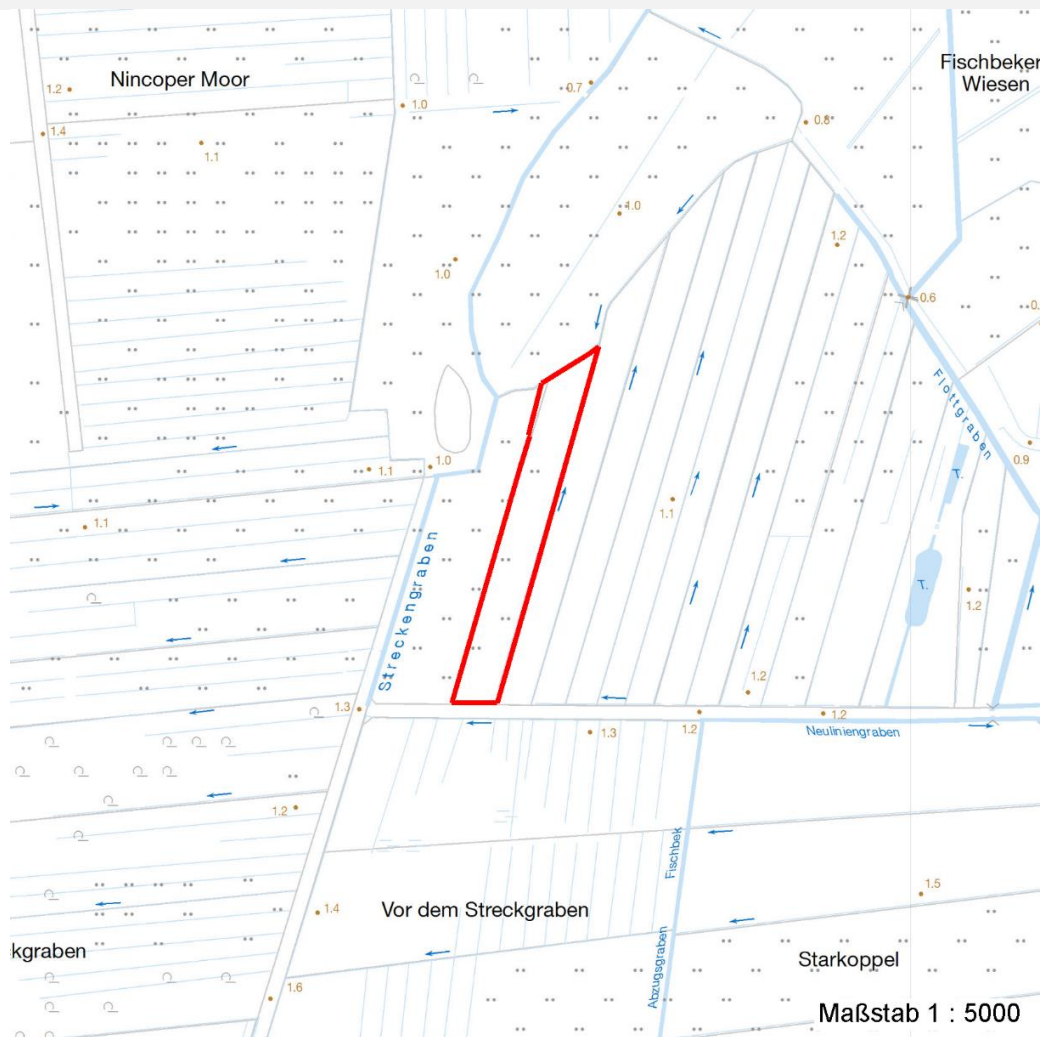
Erhebungsbogen

B

Projekt	Kartierung Heuprojekt 1999	Interne Nr.	2530
		DK5 DK5-GK	5226 5228
Handlungsbedarf	Nein	DK5 - Name	Nincoper Moor
Bearbeitung	KAB	Biotop-Nr. alt	74 90
Räumliche Abbildung	Fläche	Kartierung	23.07.1999
Anzahl Abschnitte	1	Fläche / Länge [m²/m]	7027,8571
		Breite (lineare Abb.) [m]	

Räumliche Lage

Karte



Weitere Erhebungsbögen

Interne Nr.	Interne Nr. Zuordnung	DK5	Biotop-Nr.	Kartierung	Zuordnung	DK5 (GK)	Biotop-Nr. (alt)
2530	2540	5226	74	01.10.2007	K	5228	90
2530	92718	5226	74	20.05.2015	K	5228	90

Zuordnung: N = nachfolgende Kartierung, K = weitere Kartierungen (zeitlich vorher oder nachher)

Weitere Angaben

Merkmal	Wert
Auswertung	
Gefährdung / Einflüsse	Schuppen (Weideunterstand) auf der Fläche; zu trocken (entwässert), leicht verunkrautet
Wertgesichtspunkte	Moorpotential; relativ artenreich; Vorkommen gefährdeter Arten
Maßnahmen	Mähwiesennutzung anstreben, hohe Wasserstände halten, Flächen in NSG integrieren.

Erhebungsbogen

B

Projekt	Kartierung Heuprojekt 1999	Interne Nr.	2530
		DK5 DK5-GK	5226 5228
Handlungsbedarf	Nein	DK5 - Name	Nincoper Moor
Bearbeitung	KAB	Biotop-Nr. alt	74 90
Räumliche Abbildung	Fläche	Kartierung	23.07.1999
Anzahl Abschnitte	1	Fläche / Länge [m²/m]	7027,8571
		Breite (lineare Abb.) [m]	

Weitere Angaben

Merkmal	Wert
Schutzvorschlag	NSG - Naturschutzgebiet

Teilflächenbeschreibung

Teilflächentyp		Teilflächen-Nr.	1
Biotoptyp	Seggen- und binsenarme Feucht- oder Nasswiese nährstoffreicher Standorte (2000)	Biotoptyp	GFR
- Zusatz		- gesetzl. Grundl.	
FFH-LRT		FFH-LRT	
Beschreibung		Entw.potential LRT	
Standort: Moorstandort		Hauptfläche	Ja
		Flächenanteil	50 %
		FFH-Unters.Fläche	Nein
		Saatgutfläche	Nein

Weitere Angaben

Merkmal	Wert
Boden	
Feuchte	7 - feucht
Stickstoffgehalt	6 - mäßig stickstoffarm bis stickstoffreich
Standort, Relief	
Belichtung	7 - halbsonnig
Veg. - Soziologie	
BfN Schlüssel	21.0.01.01 - Agropyro(Elymo)-Rumicion (Flut- und Feuchtpionierassen) 29.0.02.01 - Caricion fuscae (Saure Kleinseggenwiesen) 30.0.01.02 - Calthion (gedüngte Feuchtwiesen)

Zeigerwerte der Pflanzenartenliste (Auswertung)

Standort	Belichtung	halbsonnig	7,1
Boden	Feuchte	feucht	7,1
	Stickstoff (N)	mäßig stickstoffarm bis stickstoffreich	6,1
	Reaktion	schwach sauer	5,7
Vegetation	Mahdverträglichkeit	mäßig bis gut schnittverträglich (erster Schnitt nicht vor Mitte Juni)	6
Zeigerwerte	Futterwert	mäßige Futterqualität	4,2
	Wechselfeuchteanzeiger		8
	Giftpflanzen		1
	Überschw.anzeiger		6

Pflanzenartenliste

Gruppe / Pflanzenart	MS	M	W	Vs	St	PA	Ph	Sz	VS	V	G	cf	Rote Liste					
													§	HH	ND	SH	D	
Tracheobionta (Gefäßpflanzen)																		
Agrostis stolonifera (Ausläufer-Straußgras)	7	z		-														
Alopecurus geniculatus (Knick-Fuchsschwanz)	7	w		-														
Alopecurus pratensis (Wiesen-Fuchsschwanz)	7	h		-														

Erhebungsbogen

B

Projekt	Kartierung Heuprojekt 1999	Interne Nr.	2530
		DK5 DK5-GK	5226 5228
Handlungsbedarf	Nein	DK5 - Name	Nincoper Moor
Bearbeitung	KAB	Biotop-Nr. alt	74 90
Räumliche Abbildung	Fläche	Kartierung	23.07.1999
Anzahl Abschnitte	1	Fläche / Länge [m²/m]	7027,8571
		Breite (lineare Abb.) [m]	

Pflanzenartenliste

Gruppe / Pflanzenart	MS	M	W	Vs	St	PA	Ph	Sz	VS	V	G	cf	Rote Liste						
													§	HH	ND	SH	D		
Angelica sylvestris (Wald-Engelwurz)	7	w		-											V				
Anthoxanthum odoratum (Gewöhnliches Ruchgras)	7	z		-															
Bistorta officinalis (Schlangen-Knöterich)	7	w		-											3			2	
Calamagrostis canescens (Sumpf-Reitgras)	7	z		-															
Carex acuta (Schlank-Segge)	7	z		-															V
Carex disticha (Zweizeilige Segge)	7	z		-											V				V
Cerastium holosteoides (Gewöhnliches Hornkraut)	7	z		-															
Cirsium oleraceum (Kohl-Kratzdistel)	7	z		-															
Cirsium palustre (Sumpf-Kratzdistel)	7	z		-															
Dactylis glomerata (Wiesen-Knäuelgras)	7	z		-															
Elymus repens (Gewöhnliche Quecke)	7	h		-															
Festuca pratensis (Wiesen-Schwingel)	7	h		-															
Festuca rubra (Rot-Schwingel)	7	w		-															
Filipendula ulmaria (Mädesüß)	7	w		-															
Galium palustre (Sumpf-Labkraut)	7	w		-															
Glechoma hederacea (Gundermann)	7	z		-															
Glyceria fluitans (Flutender Schwaden)	7	h		-															
Glyceria maxima (Wasser-Schwaden)	7	h		-															
Heraclium sphondylium (Wiesen-Bärenklau)	7	w		-															
Holcus lanatus (Wolliges Honiggras)	7	h		-															
Juncus articulatus (Glieder-Binse)	7	z		-															
Juncus effusus (Flatter-Binse)	7	h		-															
Lathyrus pratensis (Wiesen-Platterbse)	7	w		-															
Lychnis flos-cuculi (Kuckucks-Lichtnelke)	7	z		-															3
Lysimachia vulgaris (Gewöhnlicher Gilbweiderich)	7	w		-															
Myosotis scorpioides agg. (Artengruppe Sumpf-vergissmeinnicht)	7	w		-															V
Plantago major major (Großer Wegerich)	7	z		-															
Poa annua (Einjähriges Rispengras)	7	w		-															
Poa pratensis (Wiesen-Rispengras)	7	w		-															
Poa trivialis (Gewöhnliches Rispengras)	7	h		-															
Ranunculus acris (Scharfer Hahnenfuß)	7	z		-															
Ranunculus flammula (Brennender Hahnenfuß)	7	z		-															V
Ranunculus repens (Kriechender Hahnenfuß)	7	h		-															
Rumex acetosa (Großer Sauerampfer)	7	h		-															
Rumex crispus (Krauser Ampfer)	7	z		-															
Rumex obtusifolius (Stumpfbblätteriger Ampfer)	7	w		-															
Stellaria media (Vogelmiere)	7	w		-															
Taraxacum subundulatum	7	z		-															
Trifolium pratense (Rot-Klee)	7	z		-															
Trifolium repens (Weiß-Klee)	7	z		-															
Urtica dioica (Große Brennnessel)	7	z		-															
Vicia cracca (Vogel-Wicke)	7	w		-															

Erhebungsbogen

B

Projekt	Kartierung Heuprojekt 1999	Interne Nr.	2530
		DK5 DK5-GK	5226 5228
Handlungsbedarf	Nein	DK5 - Name	Nincoper Moor
Bearbeitung	KAB	Biotop-Nr. alt	74 90
Räumliche Abbildung	Fläche	Kartierung	23.07.1999
Anzahl Abschnitte	1	Fläche / Länge [m²/m]	7027,8571
		Breite (lineare Abb.) [m]	

Pflanzenartenliste

Gruppe / Pflanzenart	MS	M	W	Vs	St	PA	Ph	Sz	VS	V	G	cf	§	Rote Liste			
														HH	ND	SH	D
Anzahl Rote Liste Arten														3	6		
Anzahl Arten														45			

MS: Mengensystem; M: Mengenangabe, W: Bewertung der Art (FFH-Monitoring), Vs: Vegetationsschicht, St: Status, PA: Autor Phänologie; Ph: Phänologie, Sz: Soziabilität, VS: Vitalitätssystem; V: Vitalität, G: Geschlecht, cf: unsichere Bestimmung, §: Schutz nach BNatSchG, HH: Rote Liste Hamburg, Nds: Rote Liste Niedersachsen, SH: Rote Liste Schleswig-Holstein, D: Rote Liste Deutschland

Teilflächenbeschreibung

Teilflächentyp		Teilflächen-Nr.	2
Biotoptyp	Wiesen-Fuchsschwanz-Wiesen (2000)	Biotoptyp	GMM
- Zusatz		- gesetzl. Grundl.	
FFH-LRT	kein Lebensraumtyp nach FFH-Richtlinie	FFH-LRT	kein LRT
Beschreibung	Standort: am Weg	Entw.potential LRT	
		Hauptfläche	
		Flächenanteil	40 %
		FFH-Unters.Fläche	Nein
		Saatgutfläche	Nein

Zeigerwerte der Pflanzenartenliste (Auswertung)

Standort	Belichtung	sonnig	7,6
Boden	Feuchte	feucht	6,5
	Stickstoff (N)	sehr stickstoffreich	7,5
	Reaktion	neutral	6,6
Vegetation	Mahdverträglichkeit	schnittempfindlich bis mäßig schnittverträglich	4,2
Zeigerwerte	Futterwert	sehr geringwertiges Futter	1,7
	Wechselfeuchteanzeiger		1
	Giftpflanzen		1
	Überschw.anzeiger		1

Pflanzenartenliste

Gruppe / Pflanzenart	MS	M	W	Vs	St	PA	Ph	Sz	VS	V	G	cf	§	Rote Liste			
														HH	ND	SH	D
Tracheobionta (Gefäßpflanzen)																	
Calystegia sepium (Zaun-Winde)	7	z		-													
Centaurea jacea (Wiesen-Flockenblume)	7	w		-										3	V		
Galium album (Weißes Labkraut)	7	w		-													
Iris pseudacorus (Gelbe Schwertlilie)	7	w		-										b			
Salix aurita (Ohr-Weide)	7	w		-													
Anzahl Rote Liste Arten														1	1		
Anzahl Arten														5			

MS: Mengensystem; M: Mengenangabe, W: Bewertung der Art (FFH-Monitoring), Vs: Vegetationsschicht, St: Status, PA: Autor Phänologie; Ph: Phänologie, Sz: Soziabilität, VS: Vitalitätssystem; V: Vitalität, G: Geschlecht, cf: unsichere Bestimmung, §: Schutz nach BNatSchG, HH: Rote Liste Hamburg, Nds: Rote Liste Niedersachsen, SH: Rote Liste Schleswig-Holstein, D: Rote Liste Deutschland

Erhebungsbogen

B

Projekt	Kartierung Heuprojekt 1999	Interne Nr.	2530
		DK5 DK5-GK	5226 5228
Handlungsbedarf	Nein	DK5 - Name	Nincoper Moor
Bearbeitung	KAB	Biotop-Nr. alt	74 90
Räumliche Abbildung	Fläche	Kartierung	23.07.1999
Anzahl Abschnitte	1	Fläche / Länge [m²/m]	7027,8571
		Breite (lineare Abb.) [m]	

Teilflächenbeschreibung

Teilflächentyp	Pflanzensoziologische Aufnahme	Teilflächen-Nr.	3
Biototyp	Flutrasen (2000)	Biototyp	GFF
- Zusatz		- gesetzl. Grundl.	
FFH-LRT		FFH-LRT	
Beschreibung		Entw.potential LRT	
		Hauptfläche	
		Flächenanteil	10 %
		FFH-Unters.Fläche	Nein
		Saatgutfläche	Nein

Weitere Angaben

Merkmal	Wert
Veg. - Deckg./Ant.	
Gesamt	100 %
Veg. - Höhe	
Gesamt, durchschn.	40.00 m
Größe	
Breite	5.00 m

Zeigerwerte der Pflanzenartenliste (Auswertung)

Standort	Belichtung	halbsonnig	6,9
Boden	Feuchte	feucht	6,5
	Stickstoff (N)	mäßig stickstoffarm bis stickstoffreich	6,3
	Reaktion	schwach sauer	6,2
Vegetation	Mahdverträglichkeit	mäßig bis gut schnittverträglich (erster Schnitt nicht vor Mitte Juni)	6,5
Zeigerwerte	Futterwert	gute Futterqualität	5,8
	Wechselfeuchteanzeiger		4
	Giftpflanzen		0
	Überschw.anzeiger		1

Pflanzenartenliste

Gruppe / Pflanzenart	MS	M	W	Vs	St	PA	Ph	Sz	VS	V	G	cf	§	Rote Liste			
														HH	ND	SH	D
Tracheobionta (Gefäßpflanzen)																	
Alopecurus pratensis (Wiesen-Fuchsschwanz)	1	2b		-													
Anthoxanthum odoratum (Gewöhnliches Ruchgras)	1	1		-													
Carex acuta (Schlank-Segge)	1	2m		-											V		
Cerastium holosteoides (Gewöhnliches Hornkraut)	1	+		-													
Cirsium oleraceum (Kohl-Kratzdistel)	1	1		-													
Festuca pratensis (Wiesen-Schwengel)	1	2b		-													
Filipendula ulmaria (Mädesüß)	1	+		-													
Glechoma hederacea (Gundermann)	1	+		-													
Glyceria maxima (Wasser-Schwaden)	1	1		-													
Holcus lanatus (Wolliges Honiggras)	1	2m		-													

Erhebungsbogen

B

Projekt	Kartierung Heuprojekt 1999	Interne Nr.	2530
		DK5 DK5-GK	5226 5228
Handlungsbedarf	Nein	DK5 - Name	Nincoper Moor
Bearbeitung	KAB	Biotop-Nr. alt	74 90
Räumliche Abbildung	Fläche	Kartierung	23.07.1999
Anzahl Abschnitte	1	Fläche / Länge [m²/m]	7027,8571
		Breite (lineare Abb.) [m]	

Pflanzenartenliste

Gruppe / Pflanzenart	MS	M	W	Vs	St	PA	Ph	Sz	VS	V	G	cf	§	Rote Liste				
														HH	ND	SH	D	
Lathyrus pratensis (Wiesen-Platterbse)	1	1		-														
Lychnis flos-cuculi (Kuckucks-Lichtnelke)	1	r		-														3
Myosotis scorpioides (Sumpf-Vergissmeinnicht)	1	+		-														V
Poa trivialis (Gewöhnliches Rispengras)	1	2a		-														
Ranunculus repens (Kriechender Hahnenfuß)	1	2m		-														
Rumex crispus (Krauser Ampfer)	1	1		-														
Trifolium pratense (Rot-Klee)	1	1		-														
Trifolium repens (Weiß-Klee)	1	+		-														
Vicia cracca (Vogel-Wicke)	1	+		-														
Anzahl Rote Liste Arten													3					
Anzahl Arten													19					

MS: Mengensystem; M: Mengenangabe, W: Bewertung der Art (FFH-Monitoring), Vs: Vegetationsschicht, St: Status, PA: Autor Phänologie; Ph: Phänologie, Sz: Soziabilität, VS: Vitalitätssystem; V: Vitalität, G: Geschlecht, cf: unsichere Bestimmung, §: Schutz nach BNatSchG, HH: Rote Liste Hamburg, Nds: Rote Liste Niedersachsen, SH: Rote Liste Schleswig-Holstein, D: Rote Liste Deutschland

Teilflächenbeschreibung

Teilflächentyp		Teilflächen-Nr.	4
Biotoptyp	Zuordnung eines Biotoptyps fehlt! (2000)	Biotoptyp	XXX
- Zusatz		- gesetzl. Grundl.	
FFH-LRT		FFH-LRT	
Beschreibung	Standort: Magere Senken (ehemalige Gruppen)	Entw.potential LRT	
		Hauptfläche	
		Flächenanteil	10 %
		FFH-Unters.Fläche	Nein
		Saatgutfläche	Nein

Zeigerwerte der Pflanzenartenliste (Auswertung)

Standort	Belichtung	halbsonnig	7,4
Boden	Feuchte	naß	8,5
	Stickstoff (N)	mäßig bis stickstoffarm	3,9
	Reaktion	schwach sauer	5,5
Vegetation	Mahdverträglichkeit	mäßig schnittverträglich (erster Schnitt nicht vor 1. Juli)	5
Zeigerwerte	Futterwert	sehr geringwertiges Futter	2
	Wechselfeuchteanzeiger		4
	Giftpflanzen		5
	Überschw.anzeiger		6

Pflanzenartenliste

Gruppe / Pflanzenart	MS	M	W	Vs	St	PA	Ph	Sz	VS	V	G	cf	§	Rote Liste				
														HH	ND	SH	D	
Tracheobionta (Gefäßpflanzen)																		
Ajuga reptans (Kriechender Günsel)	7	w		-														

Projekt	Kartierung Heuprojekt 1999	Interne Nr.	2530
		DK5 DK5-GK	5226 5228
Handlungsbedarf	Nein	DK5 - Name	Nincoper Moor
Bearbeitung	KAB	Biotop-Nr. alt	74 90
Räumliche Abbildung	Fläche	Kartierung	23.07.1999
Anzahl Abschnitte	1	Fläche / Länge [m²/m]	7027,8571
		Breite (lineare Abb.) [m]	

Pflanzenartenliste

Gruppe / Pflanzenart	MS	M	W	Vs	St	PA	Ph	Sz	VS	V	G	cf	§	Rote Liste					
														HH	ND	SH	D		
Anthoxanthum odoratum (Gewöhnliches Ruchgras)	7	h		-															
Caltha palustris (Sumpf-Dotterblume)	7	w		-											3	3	V	V	
Cardamine pratensis (Wiesen-Schaumkraut)	7	z		-														V	
Carex canescens (Graue Segge)	7	w		-											3			V	
Carex disticha (Zweizeilige Segge)	7	h		-											V			V	
Carex leporina (Hasenfuß-Segge)	7	z		-															
Carex nigra (Wiesen-Segge)	7	z		-											V			V	
Carex x elytroides (Bastard-Segge)	7	h		-														V	D
Comarum palustre (Sumpf-Blutauge)	7	z		-											V			3	
Crepis paludosa (Sumpf-Pippau)	7	z		-											3				
Equisetum fluviatile (Teich-Schachtelhalm)	7	z		-															
Festuca rubra (Rot-Schwingel)	7	z		-															
Galium palustre (Sumpf-Labkraut)	7	z		-															
Galium uliginosum (Moor-Labkraut)	7	w		-											2			3	
Glyceria fluitans (Flutender Schwaden)	7	z		-															
Juncus filiformis (Faden-Binse)	7	z		-											2	3	3	V	
Lotus pedunculatus (Sumpf-Hornklee)	7	z		-														V	
Menyanthes trifoliata (Fieberklee)	7	w		-											b	3	3	3	3
Senecio aquaticus (Wasser-Greiskraut)	7	w		-											2	3	2	V	
Anzahl Rote Liste Arten														10	4	12	5		
Anzahl Arten														20					

MS: Mengensystem; M: Mengenangabe, W: Bewertung der Art (FFH-Monitoring), Vs: Vegetationsschicht, St: Status, PA: Autor Phänologie; Ph: Phänologie, Sz: Soziabilität, VS: Vitalitätssystem; V: Vitalität, G: Geschlecht, cf: unsichere Bestimmung, §: Schutz nach BNatSchG, HH: Rote Liste Hamburg, Nds: Rote Liste Niedersachsen, SH: Rote Liste Schleswig-Holstein, D: Rote Liste Deutschland