

Erhebungsbogen

B

Projekt	Biotopkartierung Hamburg		Interne Nr.	92718	
			DK5 DK5-GK	5226	5228
Handlungsbedarf	Nein		DK5 - Name	Nincoper Moor	
Bearbeitung	RIN	Kopie	Ja	Biotop-Nr. alt	74 90
Räumliche Abbildung	Fläche		Kartierung	20.05.2015	
Anzahl Abschnitte	1		Fläche / Länge [m²/m]	6394,6013	
			Breite (lineare Abb.) [m]		

Gesetzlicher Schutz § 30 (2) 2.5 Binsen- und seggenreiche Nasswiesen **Schutz nur teilweise** **Nein**

Gesamtbewertung	8	Hochgradig wertvoll
– Alter	8	Biotop hohen Alters, 200 bis 500 Jahre
– Belastungsgrad	7	Flächenhaft geringe oder Vorbelastung mit schwachem Einfluß
– Ökolog. Funktion	8	Wertbestimmender Bestandteil eines wertvollen Biotopkomplexes oder für den regionalen Biotopverbund.
– Seltenheit	8	Sehr seltener Biotoptyp, hohe Anteile seltener oder bedrohter Pflges., gesättigtes Artenspektrum, RL-Arten

Bestandsbeschreibung

Feuchte Grünlandfläche, die sich über zwei Beetstücke erstreckt und vermutlich gemäht wird. Die Vegetation ist mäßig wüchsig, artenreich, aber eher blütenarm und leicht nitrophytisch. In Teilbereichen wachsen Dominanzbestände der Schlank-Segge. Der Moorboden hat Grundwasserflurabstände von 10 bis 20 cm. Stellenweise tritt offener Boden durch die Wühltätigkeit von Wildschweinen oder alte Trecker-Spuren auf. Die in der Mitte der Fläche liegende wasserführende Gruppe ist mit Wasserstern und Wasserlinse bewachsen.

Vorkommen an Biotoptypen

1	TF	Typ	HF	F.Anteil
2	BTYP	Biotoptyp		- gesetzl. Grundl.
3	Zusatz	Zusatz zum Biotoptypen		
4	LRT	Lebensraumtyp		
1	1		Ja	100 %
2	GNR	Seggen-, binsen- und/oder hochstaudenreiche Nasswiese nährstoffreicher Standorte (2000)		

Räumliche Lage

Lagebeschreibung	östlich Streckengraben		Hochwert (Y)	5926426
Nachbarnutzung/en	Grünland, Wald		Naturraum	Altländer Randmoorsenke (671.22)
Rechtswert (X)	553735		Gemarkung	Fischbek (705)
Bezirk	Harburg		Ramsargebiet	<input type="checkbox"/> EG-Vogelschutzgeb. <input checked="" type="checkbox"/>
Stadtteil (OT-Nr.)	Neugraben-Fischbek (715)		Biosphärenreservat	<input type="checkbox"/>
Digitaler Grünplan	<input type="checkbox"/>	Hafengesamtgebiet	<input type="checkbox"/>	Nationalpark
Ausgleichsflächen	<input type="checkbox"/>	Biosphärenreservat	<input type="checkbox"/>	Nationalpark
NSG / ND / LSG	NSG Moorgürtel [HH-703 / Anteil: 100%]			
FFH-GEBIET				
Wasserschutzgebiet	Süderelbmarsch/Harburger Berge [3 / Anteil: 100%]			

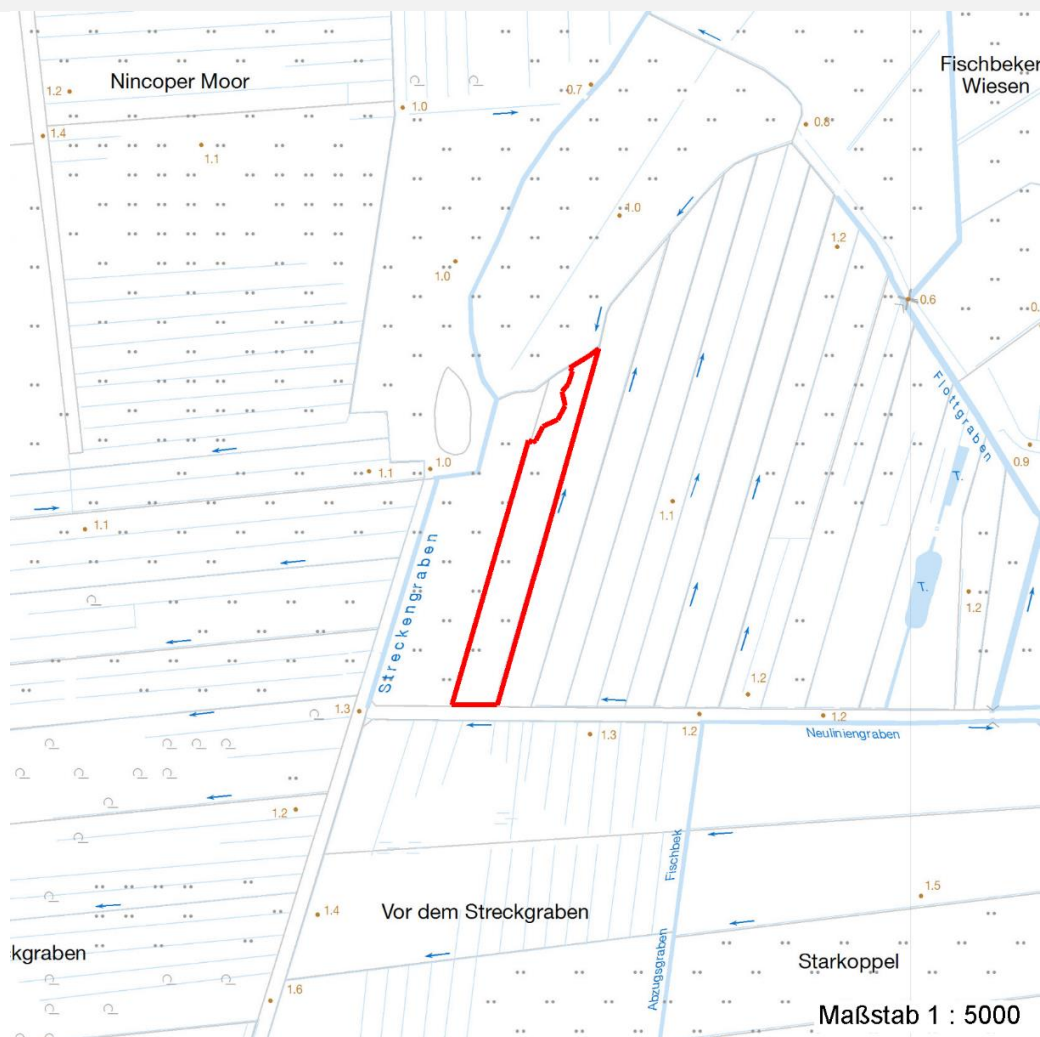
Erhebungsbogen

B

Projekt	Biotopkartierung Hamburg	Interne Nr.	92718
		DK5 DK5-GK	5226 5228
		DK5 - Name	Nincoper Moor
Handlungsbedarf	Nein	Biotop-Nr. alt	74 90
Bearbeitung	RIN	Kartierung	20.05.2015
Räumliche Abbildung	Fläche	Fläche / Länge [m²/m]	6394,6013
Anzahl Abschnitte	1	Breite (lineare Abb.) [m]	

Räumliche Lage

Karte



Weitere Erhebungsbögen

Interne Nr.	Interne Nr. Zuordnung	DK5	Biotop-Nr.	Kartierung	Zuordnung	DK5 (GK)	Biotop-Nr. (alt)
92718	2530	5226	74	23.07.1999	K	5228	90
92718	2540	5226	74	01.10.2007	K	5228	90
92718	108442	5226	345	22.09.2016	N		

Zuordnung: N = nachfolgende Kartierung, K = weitere Kartierungen (zeitlich vorher oder nachher)

Foto

Interne Nr.	Index	Dateiname	Aufnahmerichtung
41800	0	5226_74_200515_1.JPG	

Erhebungsbogen

B

Projekt	Biotopkartierung Hamburg	Interne Nr.	92718
		DK5 DK5-GK	5226 5228
Handlungsbedarf	Nein	DK5 - Name	Nincoper Moor
Bearbeitung	RIN	Biotop-Nr. alt	74 90
Räumliche Abbildung	Fläche	Kartierung	20.05.2015
Anzahl Abschnitte	1	Fläche / Länge [m²/m]	6394,6013
		Breite (lineare Abb.) [m]	

Foto

Fotodatei 5226_74_200515_1.JPG
Bildbeschreibung k.A.
Aufnahmerichtung

Fotodatei
Bildbeschreibung
Aufnahmerichtung



Teilflächenbeschreibung

Teilflächentyp		Teilflächen-Nr.	1
Biotoptyp	Seggen-, binsen- und/oder hochstaudenreiche Nasswiese nährstoffreicher Standorte (2000)	Biotoptyp	GNR
- Zusatz		- gesetzl. Grundl.	
FFH-LRT		FFH-LRT	
Beschreibung		Entw.potential LRT	
		Hauptfläche	Ja
		Flächenanteil	100 %
		FFH-Unters.Fläche	Nein
		Saatgutfläche	Nein

Zeigerwerte der Pflanzenartenliste (Auswertung)

Standort	Belichtung	halbsonnig	6,8
Boden	Feuchte	feucht	7,1
	Stickstoff (N)	mäßig stickstoffarm bis stickstoffreich	5,7
	Reaktion	schwach sauer	5,6
Vegetation	Mahdverträglichkeit	mäßig bis gut schnittverträglich (erster Schnitt nicht vor Mitte Juni)	5,6
Zeigerwerte	Futterwert	geringwertiges Futter	3,3
	Wechselfeuchteanzeiger		9
	Giftpflanzen		4
	Überschw.anzeiger		4

Erhebungsbogen

B

Projekt	Biotopkartierung Hamburg		Interne Nr.	92718	
			DK5 DK5-GK	5226	5228
Handlungsbedarf	Nein		DK5 - Name	Nincoper Moor	
Bearbeitung	RIN	Kopie	Ja	Biotop-Nr. alt	74 90
Räumliche Abbildung	Fläche			Kartierung	20.05.2015
Anzahl Abschnitte	1			Fläche / Länge [m²/m]	6394,6013
				Breite (lineare Abb.) [m]	

Pflanzenartenliste

Gruppe / Pflanzenart	MS	M	W	Vs	St	PA	Ph	Sz	VS	V	G	cf	§	Rote Liste							
														HH	ND	SH	D				
Tracheobionta (Gefäßpflanzen)																					
Agrostis canina (Hunds-Straußgras)	7	w													3		3				
Ajuga reptans (Kriechender Günsel)	7	z																			
Alopecurus pratensis (Wiesen-Fuchsschwanz)	7	h																			
Anthoxanthum odoratum (Gewöhnliches Ruchgras)	7	h																			
Calamagrostis canescens (Sumpf-Reitgras)	7	w																			
Callitriche spec. (Wasserstern)	7	w																			
Cardamine pratensis (Wiesen-Schaumkraut)	7	w																	V		
Carex acuta (Schlank-Segge)	7	z																	V		
Carex nigra (Wiesen-Segge)	7	z													V				V		
Cerastium holosteoides (Gewöhnliches Hornkraut)	7	w																			
Cirsium oleraceum (Kohl-Kratzdistel)	7	w																			
Cirsium palustre (Sumpf-Kratzdistel)	7	w																			
Crepis paludosa (Sumpf-Pippau)	7	w													3						
Dactylis glomerata (Wiesen-Knäuelgras)	7	w																			
Deschampsia cespitosa (Rasen-Schmiele)	7	w																			
Festuca rubra (Rot-Schwengel)	7	w																			
Ficaria verna (Scharbockskraut)	7	w																			
Filipendula ulmaria (Mädesüß)	7	h																			
Galium palustre (Sumpf-Labkraut)	7	w																			
Glechoma hederacea (Gundermann)	7	w																			
Glyceria maxima (Wasser-Schwaden)	7	z																			
Holcus lanatus (Wolliges Honiggras)	7	h																			
Iris pseudacorus (Gelbe Schwertlilie)	7	w													b						
Juncus effusus (Flatter-Binse)	7	w																			
Lathyrus pratensis (Wiesen-Platterbse)	7	w																			
Lemna minor (Kleine Wasserlinse)	7	w																			
Luzula campestris (Gewöhnliche Hainsimse)	7	w																	V		
Lysimachia nummularia (Pfennigkraut)	7	w																			
Lysimachia vulgaris (Gewöhnlicher Gilbweiderich)	7	z																			
Plantago lanceolata (Spitz-Wegerich)	7	w																			
Potentilla anserina (Gänse-Fingerkraut)	7	w																			
Ranunculus acris (Scharfer Hahnenfuß)	7	w																			
Ranunculus flammula (Brennender Hahnenfuß)	7	w																	V		
Ranunculus repens (Kriechender Hahnenfuß)	7	z																			
Rumex acetosa (Großer Sauerampfer)	7	z																			
Rumex crispus (Krauser Ampfer)	7	w																			
Senecio aquaticus (Wasser-Greiskraut)	7	w														2	3	2	V		
Urtica dioica (Große Brennessel)	7	z																			
Valeriana excelsa (Kriechender Baldrian)	7	w																			
														Anzahl Rote Liste Arten				4	1	7	1
														Anzahl Arten				39			

MS: Mengensystem; M: Mengenangabe, W: Bewertung der Art (FFH-Monitoring), Vs: Vegetationsschicht, St: Status, PA: Autor Phänologie; Ph: Phänologie, Sz: Soziabilität, VS: Vitalitätssystem; V: Vitalität, G: Geschlecht, cf: unsichere Bestimmung, §: Schutz nach BNatSchG, HH: Rote Liste Hamburg, Nds: Rote Liste Niedersachsen, SH: Rote Liste Schleswig-Holstein, D: Rote Liste Deutschland