

Erhebungsbogen

B

Projekt	Biotopkartierung Hamburg		Interne Nr.	2426	
			DK5 DK5-GK	5226	5228
Handlungsbedarf	Nein		DK5 - Name	Nincoper Moor	
Bearbeitung	BRA	Kopie	Nein	Biotop-Nr. alt	73 88
Räumliche Abbildung	Fläche		Kartierung	02.10.2007	
Anzahl Abschnitte	1		Fläche / Länge [m²/m]	19646,9839	
			Breite (lineare Abb.) [m]		

Gesetzlicher Schutz § 30 (2) 2.2 Sümpfe **Schutz nur teilweise** **Nein**

Gesamtbewertung	7	Besonders wertvoll
– Alter	5	Biotop mittleren Alters, 20 bis 50 Jahre
– Belastungsgrad	7	Flächenhaft geringe oder Vorbelastung mit schwachem Einfluß
– Ökolog. Funktion	7	Sehr hohe Bedeutung in einem Biotopkomplex, für den lokalen Biotopverbund oder als Puffer
– Seltenheit	7	Seltener Biotoptyp, mit seltenen oder bedrohten Pflges., gesättigtes Artenspektrum, einige RL-Arten

Bestandsbeschreibung

Alte, feuchte bis nasse Grünlandfläche über Niedermoorstandort, seit langem ungenutzt, seit einigen Jahren brachliegend, mit auf rund 20 % der Fläche hoch aufwachsenden Brennesselfluren, zu einem kleinen Anteil von Süßgräsern dominiert, im übrigen mit Dominanz von feuchtgrünlandtypischen Arten wie Hundsreitgras, Waldsimse, Ausbreitung von Landröhrichten aus Wasserschwadern, überall im Gebiet mit einem recht hohen Anteil von Spitzwegerich. Entlang der nur noch als flache Mulden im Gebiet erkennbaren, ehemaligen Gruppen ist das Gebiet etwas stärker von niedermoorotypischen Arten geprägt. Hier kommt auch vereinzelt Sumpf-Blutauge vor. Die Vegetation ist relativ wüchsig mit Wuchshöhen um etwa 1 m, deutlich verfilzend, eingestreute Vorkommen von Kohl-Diestel zeigen die typische Wiesenvegetation feuchter Niedermoorstandorte im Gebiet an. Die Vegetation ist durch Aspekte aus Mädesüß und Gilbweiderich vermutlich zeitweilig recht blütenreich. Mit Spitzblütiger Binse kommt eine gefährdete Art relativ häufig im Gebiet vor.

Vorkommen an Biotoptypen

1	TF	Typ	HF	F.Anteil
2	BTYP	Biotoptyp	- gesetzl. Grundl.	
3	Zusatz	Zusatz zum Biotoptypen		
4	LRT	Lebensraumtyp		
1	1		Ja	100 %
2	NHR	Feuchte Hochstaudenflur nährstoffreicher Standorte (2000)		
1	2			0 %
2	AKF	Halbruderale Gras- und Staudenflur feuchter Standorte (2000)		

Räumliche Lage

Lagebeschreibung	Südöstliche Kartenecke		Hochwert (Y)	5926086
Nachbarnutzung/en	Bruchwald, Gräben, Grünland		Naturraum	Altländer Randmoorsenke (671.22)
Rechtswert (X)	553763		Gemarkung	Fischbek (705)
Bezirk	Harburg		Ramsargebiet	<input type="checkbox"/> EG-Vogelschutzgeb. <input checked="" type="checkbox"/>
Stadtteil (OT-Nr.)	Neugraben-Fischbek (715)		Nationalpark	<input type="checkbox"/>
Digitaler Grünplan	<input type="checkbox"/> Hafengesamtgebiet	<input type="checkbox"/>		
Ausgleichsflächen	<input type="checkbox"/> Biosphärenreservat	<input type="checkbox"/>		
NSG / ND / LSG	NSG Moorgürtel [HH-703 / Anteil: 100%]			
FFH-GEBIET				
Wasserschutzgebiet	Süderelbmarsch/Harburger Berge [3 / Anteil: 100%]			

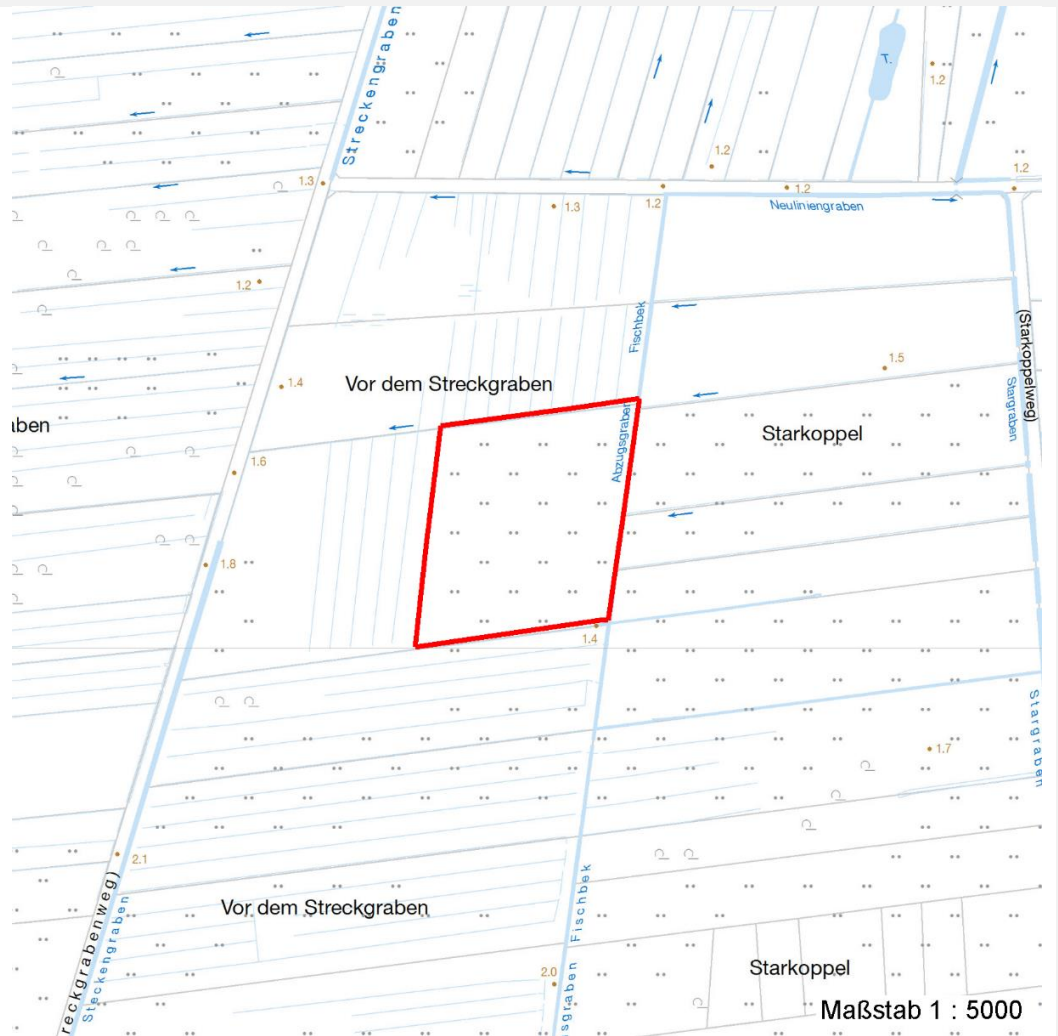
Erhebungsbogen

B

Projekt	Biotopkartierung Hamburg	Interne Nr.	2426
		DK5 DK5-GK	5226 5228
		DK5 - Name	Nincoper Moor
Handlungsbedarf	Nein	Biotop-Nr. alt	73 88
Bearbeitung	BRA	Kartierung	02.10.2007
Räumliche Abbildung	Fläche	Fläche / Länge [m²/m]	19646,9839
Anzahl Abschnitte	1	Breite (lineare Abb.) [m]	

Räumliche Lage

Karte



Weitere Erhebungsbögen

Interne Nr.	Interne Nr. Zuordnung	DK5	Biotop-Nr.	Kartierung	Zuordnung	DK5 (GK)	Biotop-Nr. (alt)
2426	2422	5226	73	25.08.1999	K	5228	88
2426	92717	5226	358	23.07.2015	N		

Zuordnung: N = nachfolgende Kartierung, K = weitere Kartierungen (zeitlich vorher oder nachher)

Foto

Interne Nr.	Index	Dateiname	Aufnahmerichtung
18926	0	5226_73_021007_1.JPG	

Weitere Angaben

Merkmal	Wert
Auswertung	

Erhebungsbogen

B

Projekt	Biotopkartierung Hamburg	Interne Nr.	2426
		DK5 DK5-GK	5226 5228
Handlungsbedarf	Nein	DK5 - Name	Nincoper Moor
Bearbeitung	BRA	Biotop-Nr. alt	73 88
Räumliche Abbildung	Fläche	Kartierung	02.10.2007
Anzahl Abschnitte	1	Fläche / Länge [m²/m]	19646,9839
		Breite (lineare Abb.) [m]	

Weitere Angaben

Merkmal	Wert
Gefährdung / Einflüsse	Nutzungsaufgabe, Verlust der Feuchtgrünlandvegetation durch Überwachsen und Sukzession.
Wertgesichtspunkte	Hohe Krautfluren mit Eignung als Lebensraum für Vögel und Säugetiere, günstiger Insekten-Lebensraum, biomassereich und ungestört, weitgehend naturnahe Entwicklung.
Maßnahmen	Das Grünland eignet sich gut als Mähwiese, die Mähwiesennutzung sollte nach Möglichkeit wieder aufgenommen werden, die artenreiche Grünlandvegetation langfristig erhalten werden, dazu sollten nach Möglichkeit hohe Wasserstände im Gebiet beibehalten werden.

Foto

Fotodatei	5226_73_021007_1.JPG	Fotodatei	
Bildbeschreibung		Bildbeschreibung	
Aufnahmerichtung		Aufnahmerichtung	



Teilflächenbeschreibung

Teilflächentyp		Teilflächen-Nr.	1
Biotoptyp	Feuchte Hochstaudenflur nährstoffreicher Standorte (2000)	Biotoptyp	NHR
- Zusatz		- gesetzl. Grundl.	
FFH-LRT		FFH-LRT	
Beschreibung		Entw.potential LRT	
		Hauptfläche	Ja
		Flächenanteil	100 %
		FFH-Unters.Fläche	Nein
		Saatgutfläche	Nein

Erhebungsbogen

B

Projekt	Biotopkartierung Hamburg		Interne Nr.	2426	
			DK5 DK5-GK	5226 5228	
Handlungsbedarf	Nein		DK5 - Name	Nincoper Moor	
Bearbeitung	BRA	Kopie	Nein	Biotop-Nr. alt	73 88
Räumliche Abbildung	Fläche			Kartierung	02.10.2007
Anzahl Abschnitte	1			Fläche / Länge [m²/m]	19646,9839
				Breite (lineare Abb.) [m]	

Zeigerwerte der Pflanzenartenliste (Auswertung)

Standort	Belichtung	halbsonnig	7
Boden	Feuchte	feucht	7,3
	Stickstoff (N)	mäßig stickstoffarm	5,2
	Reaktion	mäßig sauer	5,5
Vegetation	Mahdverträglichkeit	mäßig bis gut schnittverträglich (erster Schnitt nicht vor Mitte Juni)	5,6
Zeigerwerte	Futterwert	geringwertiges Futter	3,1
	Wechselfeuchteanzeiger		7
	Giftpflanzen		3
	Überschw.anzeiger		4

Pflanzenartenliste

Gruppe / Pflanzenart	MS	M	W	Vs	St	PA	Ph	Sz	VS	V	G	cf	§	Rote Liste			
														HH	ND	SH	D
Tracheobionta (Gefäßpflanzen)																	
Agrostis stolonifera (Ausläufer-Straußgras)	7	h		-													
Ajuga reptans (Kriechender Günsel)	7	w		-													
Alopecurus pratensis (Wiesen-Fuchsschwanz)	7	z		-													
Calamagrostis canescens (Sumpf-Reitgras)	7	z		-													
Calystegia sepium (Zaun-Winde)	7	w		-													
Carex acuta (Schlank-Segge)	7	h		-											V		
Carex hirta (Behaarte Segge)	7	z		-													
Carex nigra (Wiesen-Segge)	7	z		-									V		V		
Carex rostrata (Schnabel-Segge)	7	w		-									3		V		
Cerastium holosteoides (Gewöhnliches Hornkraut)	7	w		-													
Cirsium oleraceum (Kohl-Kratzdistel)	7	w		-													
Cirsium palustre (Sumpf-Kratzdistel)	7	w		-													
Comarum palustre (Sumpf-Blutauge)	7	w		-									V		3		
Dactylis glomerata (Wiesen-Knäuelgras)	7	z		-													
Deschampsia cespitosa (Rasen-Schmiele)	7	w		-													
Epilobium ciliatum (Drüsiges Weidenröschen)	7	w		-													
Equisetum fluviatile (Teich-Schachtelhalm)	7	z		-													
Equisetum palustre (Sumpf-Schachtelhalm)	7	w		-													
Festuca rubra (Rot-Schwingel)	7	z		-													
Filipendula ulmaria (Mädesüß)	7	z		-													
Glechoma hederacea (Gundermann)	7	z		-													
Glyceria maxima (Wasser-Schwaden)	7	z		-													
Holcus lanatus (Wolliges Honiggras)	7	h		-													
Hypericum maculatum (Geflecktes Johanniskraut)	7	w		-										3			
Juncus acutiflorus (Spitzblütige Binse)	7	z		-										3	3		
Juncus effusus (Flatter-Binse)	7	z		-													
Lotus pedunculatus (Sumpf-Hornklee)	7	z		-											V		
Lythrum salicaria (Blut-Weiderich)	7	w		-													
Mentha aquatica (Wasser-Minze)	7	w		-													
Plantago lanceolata (Spitz-Wegerich)	7	h		-													
Salix aurita (Ohr-Weide)	7	w		-													
Scirpus sylvaticus (Wald-Simse)	7	h		-											V		
Senecio aquaticus (Wasser-Greiskraut)	7	w		-										2	3		
Stellaria palustris (Sumpf-Sternmiere)	7	w		-										V	3		
Taraxacum spec. (Löwenzahn)	7	w		-													

Erhebungsbogen

B

Projekt	Biotopkartierung Hamburg	Interne Nr.	2426
		DK5 DK5-GK	5226 5228
Handlungsbedarf	Nein	DK5 - Name	Nincoper Moor
Bearbeitung	BRA	Biotop-Nr. alt	73 88
Räumliche Abbildung	Fläche	Kartierung	02.10.2007
Anzahl Abschnitte	1	Fläche / Länge [m²/m]	19646,9839
		Breite (lineare Abb.) [m]	

Pflanzenartenliste

Gruppe / Pflanzenart	MS	M	W	Vs	St	PA	Ph	Sz	VS	V	G	cf	§	Rote Liste			
														HH	ND	SH	D
Urtica dioica (Große Brennessel)	7	h		-													
Anzahl Rote Liste Arten														7	1	9	2
Anzahl Arten														36			

MS: Mengensystem; M: Mengenangabe, W: Bewertung der Art (FFH-Monitoring), Vs: Vegetationsschicht, St: Status, PA: Autor Phänologie; Ph: Phänologie, Sz: Soziabilität, VS: Vitalitätssystem; V: Vitalität, G: Geschlecht, cf: unsichere Bestimmung, §: Schutz nach BNatSchG, HH: Rote Liste Hamburg, Nds: Rote Liste Niedersachsen, SH: Rote Liste Schleswig-Holstein, D: Rote Liste Deutschland

Teilflächenbeschreibung

Teilflächentyp		Teilflächen-Nr.	2
Biotoptyp	Halbruderale Gras- und Staudenflur feuchter Standorte (2000)	Biotoptyp	AKF
- Zusatz		- gesetzl. Grundl.	
FFH-LRT		FFH-LRT	
Beschreibung		Entw.potential LRT	
		Hauptfläche	
		Flächenanteil	0 %
		FFH-Unters.Fläche	Nein
		Saatgutfläche	Nein