

Erhebungsbogen

B

Projekt	Biotopkartierung Hamburg	Interne Nr.	2508
		DK5 DK5-GK	5226 5228
Handlungsbedarf	Nein	DK5 - Name	Nincoper Moor
Bearbeitung	BRA	Biotop-Nr. alt	66 80
Räumliche Abbildung	Fläche	Kartierung	25.08.1999
Anzahl Abschnitte	1	Fläche / Länge [m²/m]	8431,8758
		Breite (lineare Abb.) [m]	

Gesetzlicher Schutz	§ 30 (2) 2.2 Sümpfe	Schutz nur teilweise	Nein
----------------------------	---------------------	-----------------------------	-------------

Gesamtbewertung	6 Wertvoll
– Alter	5 Biotop mittleren Alters, 20 bis 50 Jahre
– Belastungsgrad	6 Flächenhaft geringe oder örtlich stärkere oder Vorbelastung mit deutlichem Einfluß
– Ökolog. Funktion	7 Sehr hohe Bedeutung in einem Biotopkomplex, für den lokalen Biotopverbund oder als Puffer
– Seltenheit	7 Seltener Biotoptyp, mit seltenen oder bedrohten Pflges., gesättigtes Artenspektrum, einige RL-Arten

Bestandsbeschreibung

Seit Jahren brach liegendes, heute zur ruderalen, feuchten Hochstaudenflur mit hohen Anteilen von Brennesseln aber auch zahlreichen feuchtespezifischen Arten aufgewachsenes Grünland.
 Ein Randgraben im Süden ist flach und ohne Wasserführung. Er ist v.a. von Flutrasen überwachsen.

Vorkommen an Biotoptypen

1	TF	Typ	HF	F.Anteil
2	BTYP	Biotoptyp		- gesetzl. Grundl.
3	Zusatz	Zusatz zum Biotoptypen		
4	LRT	Lebensraumtyp		
1	1		Ja	100 %
2	NHR	Feuchte Hochstaudenflur nährstoffreicher Standorte (2000)		
3	-	schlechte Ausprägung (strukturarm, gestört, fragmenthaft, arm an typischen Arten) (-)		

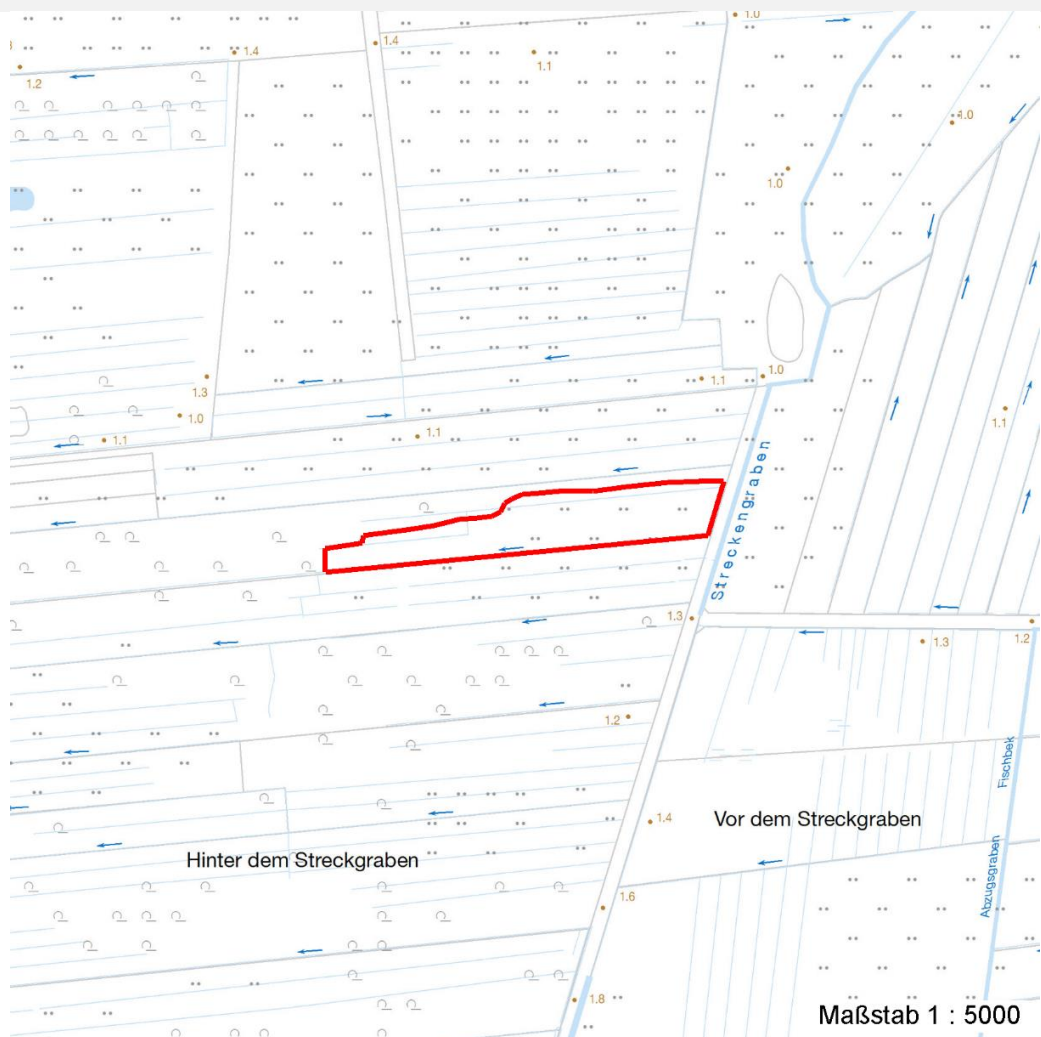
Räumliche Lage

Lagebeschreibung	Südliches Nincoper Moor		
Nachbarnutzung/en	Grünland, Weg, Graben, Bruchwald		
Rechtswert (X)	553525	Hochwert (Y)	5926378
Bezirk	Harburg	Naturraum	Altländer Randmoorsenke (671.22)
Stadtteil (OT-Nr.)	Neugraben-Fischbek (715)	Gemarkung	Fischbek (705)
Digitaler Grünplan	<input type="checkbox"/> Hafengesamtgebiet	<input type="checkbox"/> Ramsargebiet	<input type="checkbox"/> EG-Vogelschutzgeb. <input checked="" type="checkbox"/>
Ausgleichsflächen	<input checked="" type="checkbox"/> Biosphärenreservat	<input type="checkbox"/> Nationalpark	<input type="checkbox"/>
NSG / ND / LSG	NSG Moorgürtel [HH-703 / Anteil: 100%]		
FFH-GEBIET			
Wasserschutzgebiet	Süderelbmarsch/Harburger Berge [3 / Anteil: 100%]		

Projekt	Biotopkartierung Hamburg		Interne Nr.	2508	
			DK5 DK5-GK	5226	5228
Handlungsbedarf	Nein		DK5 - Name	Nincoper Moor	
Bearbeitung	BRA	Kopie	Nein	Biotop-Nr. alt	66 80
Räumliche Abbildung	Fläche		Kartierung	25.08.1999	
Anzahl Abschnitte	1		Fläche / Länge [m²/m]	8431,8758	
			Breite (lineare Abb.) [m]		

Räumliche Lage

Karte



Weitere Erhebungsbögen

Interne Nr.	Interne Nr. Zuordnung	DK5	Biotop-Nr.	Kartierung	Zuordnung	DK5 (GK)	Biotop-Nr. (alt)
2508	2517	5226	66	01.10.2007	K	5228	80
2508	2620	5226	123	01.10.2007	N	5228	145
2508	2483	5226	8	15.08.1992	<	5228	6

Zuordnung: N = nachfolgende Kartierung, K = weitere Kartierungen (zeitlich vorher oder nachher)

Weitere Angaben

Merkmal	Wert
Auswertung	
Gefährdung / Einflüsse	Stark ruderal geprägt durch frühere Nutzung; zu trocken
Wertgesichtspunkte	Vorkommen vielen Feuchtgrünlandarten; gute Regenerationsmöglichkeiten für artenreiches Feuchtgrünland; jedoch ebenfalls gut geeignet für Sukzessionsflächen

Erhebungsbogen

B

Projekt	Biotopkartierung Hamburg	Interne Nr.	2508
		DK5 DK5-GK	5226 5228
Handlungsbedarf	Nein	DK5 - Name	Nincoper Moor
Bearbeitung	BRA	Biotop-Nr. alt	66 80
Räumliche Abbildung	Fläche	Kartierung	25.08.1999
Anzahl Abschnitte	1	Fläche / Länge [m²/m]	8431,8758
		Breite (lineare Abb.) [m]	

Weitere Angaben

Merkmal	Wert
Maßnahmen	Hohen Wasserstand wieder herstellen.

Teilflächenbeschreibung

Teilflächentyp		Teilflächen-Nr.	1
Biotoptyp	Feuchte Hochstaudenflur nährstoffreicher Standorte (2000)	Biotoptyp	NHR
- Zusatz	schlechte Ausprägung (strukturarm, gestört, fragmenthaft, arm an typischen Arten) (-)	- gesetzl. Grundl.	
FFH-LRT Beschreibung		FFH-LRT Entw.potential LRT	
		Hauptfläche	Ja
		Flächenanteil	100 %
		FFH-Unters.Fläche	Nein
		Saatgutfläche	Nein

Weitere Angaben

Merkmal	Wert
Boden	
Stickstoffgehalt	7 - stickstoffreich
Standort, Relief	
Belichtung	7 - halbsonnig
Veg. - Soziologie	
BfN Schlüssel	30.0.01.02 - Calthion (gedüngte Feuchtwiesen)

Zeigerwerte der Pflanzenartenliste (Auswertung)

Standort	Belichtung	halbsonnig	6,6
Boden	Feuchte	feucht	6,7
	Stickstoff (N)	stickstoffreich	6,6
	Reaktion	schwach sauer	6,2
Vegetation	Mahdverträglichkeit	mäßig bis gut schnittverträglich (erster Schnitt nicht vor Mitte Juni)	5,6
Zeigerwerte	Futterwert	sehr geringwertiges Futter	2,2
	Wechselfeuchteanzeiger		7
	Giftpflanzen		0
	Überschw.anzeiger		2

Pflanzenartenliste

Gruppe / Pflanzenart	MS	M	W	Vs	St	PA	Ph	Sz	VS	V	G	cf	Rote Liste					
													§	HH	ND	SH	D	
Tracheobionta (Gefäßpflanzen)																		
Achillea ptarmica (Sumpf-Schafgarbe)	7	w		-										V		3		
Alopecurus pratensis (Wiesen-Fuchsschwanz)	7	z		-														
Bidens cernua (Nickender Zweizahn)	7	w		-														
Bistorta officinalis (Schlangen-Knöterich)	7	z		-											3		2	

Erhebungsbogen

B

Projekt	Biotopkartierung Hamburg		Interne Nr.	2508	
			DK5 DK5-GK	5226	5228
Handlungsbedarf	Nein		DK5 - Name	Nincoper Moor	
Bearbeitung	BRA	Kopie	Nein	Biotop-Nr. alt	66 80
Räumliche Abbildung	Fläche		Kartierung	25.08.1999	
Anzahl Abschnitte	1		Fläche / Länge [m²/m]	8431,8758	
			Breite (lineare Abb.) [m]		

Gruppe / Pflanzenart	MS	M	W	Vs	St	PA	Ph	Sz	VS	V	G	cf	Rote Liste					
													§	HH	ND	SH	D	
Cerastium holosteoides (Gewöhnliches Hornkraut)	7	w		-														
Cirsium oleraceum (Kohl-Kratzdistel)	7	z		-														
Cirsium palustre (Sumpf-Kratzdistel)	7	z		-														
Deschampsia cespitosa (Rasen-Schmiele)	7	w		-														
Epilobium ciliatum (Drüsiges Weidenröschen)	7	z		-														
Galeopsis tetrahit (Gewöhnlicher Hohlzahn)	7	w		-														
Galium palustre (Sumpf-Labkraut)	7	w		-														
Glechoma hederacea (Gundermann)	7	h		-														
Glyceria maxima (Wasser-Schwaden)	7	z		-														
Heraclium sphondylium (Wiesen-Bärenklau)	7	w		-														
Holcus lanatus (Wolliges Honiggras)	7	z		-														
Juncus effusus (Flatter-Binse)	7	w		-														
Lotus pedunculatus (Sumpf-Hornklee)	7	w		-													V	
Lysimachia vulgaris (Gewöhnlicher Gilbweiderich)	7	w		-														
Lythrum salicaria (Blut-Weiderich)	7	w		-														
Ranunculus repens (Kriechender Hahnenfuß)	7	z		-														
Rumex acetosa (Großer Sauerampfer)	7	w		-														
Rumex crispus (Krauser Ampfer)	7	w		-														
Stellaria palustris (Sumpf-Sternmiere)	7	z		-													V	3 3
Urtica dioica (Große Brennessel)	7	h		-														
Anzahl Rote Liste Arten													3	4	1			
Anzahl Arten													24					

MS: Mengensystem; M: Mengenangabe, W: Bewertung der Art (FFH-Monitoring), Vs: Vegetationsschicht, St: Status, PA: Autor Phänologie; Ph: Phänologie, Sz: Soziabilität, VS: Vitalitätssystem; V: Vitalität, G: Geschlecht, cf: unsichere Bestimmung, §: Schutz nach BNatSchG, HH: Rote Liste Hamburg, Nds: Rote Liste Niedersachsen, SH: Rote Liste Schleswig-Holstein, D: Rote Liste Deutschland