

Erhebungsbogen

B

Projekt	Biotopkartierung Hamburg	Interne Nr.	2378
		DK5 DK5-GK	5226 5228
Handlungsbedarf	Nein	DK5 - Name	Nincoper Moor
Bearbeitung	BRA	Biotop-Nr. alt	54 68
Räumliche Abbildung	Fläche	Kartierung	24.08.1999
Anzahl Abschnitte	1	Fläche / Länge [m²/m]	47895,0165
		Breite (lineare Abb.) [m]	

Gesetzlicher Schutz **_ kein gesetzl. Schutz kein gesetzlich geschütztes Biotop** **Schutz nur teilweise** **Nein**

Gesamtbewertung	4	Verarmt, entwicklungsfähig
– Alter	4	Biotop mittleren Alters, 10 bis 20 Jahre
– Belastungsgrad	4	Flächenhaft deutliche Belastung ohne nachh. Schäden
– Ökolog. Funktion	4	Isolierter Lebensraum, keine oder nur geringe Bedeutung für Nachbarflächen
– Seltenheit	2	Allg. verbreiteter Biotoptyp, artenarm Dominanzbestände

Bestandsbeschreibung

Von Pferden beweidetes, feuchtes, jedoch artenarmes Grünland mit hohen Anteilen von Flutrasenarten mit ruderalisierungstendenzen durch Überbeweidung.

Vorkommen an Biotoptypen

1	TF	Typ	HF	F.Anteil
2	BTYP	Biotoptyp		- gesetzl. Grundl.
3	Zusatz	Zusatz zum Biotoptypen		
4	LRT	Lebensraumtyp		
1	1		Ja	60 %
2	GIW	Artenarmes, beweidetes Grünland mittlerer Standorte (2000)		
1	2			40 %
2	GF	Sonstiges Feucht- und Nassgrünland (2000)		
4	kein LRT	kein Lebensraumtyp nach FFH-Richtlinie		

Räumliche Lage

Lagebeschreibung	Östlich Nincoper Moor		
Nachbarnutzung/en	Graben, Grünland, Bruchwald		
Rechtswert (X)	553876	Hochwert (Y)	5926698
Bezirk	Harburg	Naturraum	Altländer Randmoorsenke (671.22)
Stadtteil (OT-Nr.)	Neugraben-Fischbek (715)	Gemarkung	Fischbek (705)
Digitaler Grünplan	<input type="checkbox"/> Hafengesamtgebiet	<input type="checkbox"/> Ramsargebiet	<input type="checkbox"/> EG-Vogelschutzgeb. <input checked="" type="checkbox"/>
Ausgleichsflächen	<input checked="" type="checkbox"/> Biosphärenreservat	<input type="checkbox"/> Nationalpark	<input type="checkbox"/>
NSG / ND / LSG	NSG Moorgürtel [HH-703 / Anteil: 100%]		
FFH-GEBIET			
Wasserschutzgebiet	Süderelbmarsch/Harburger Berge [3 / Anteil: 100%]		

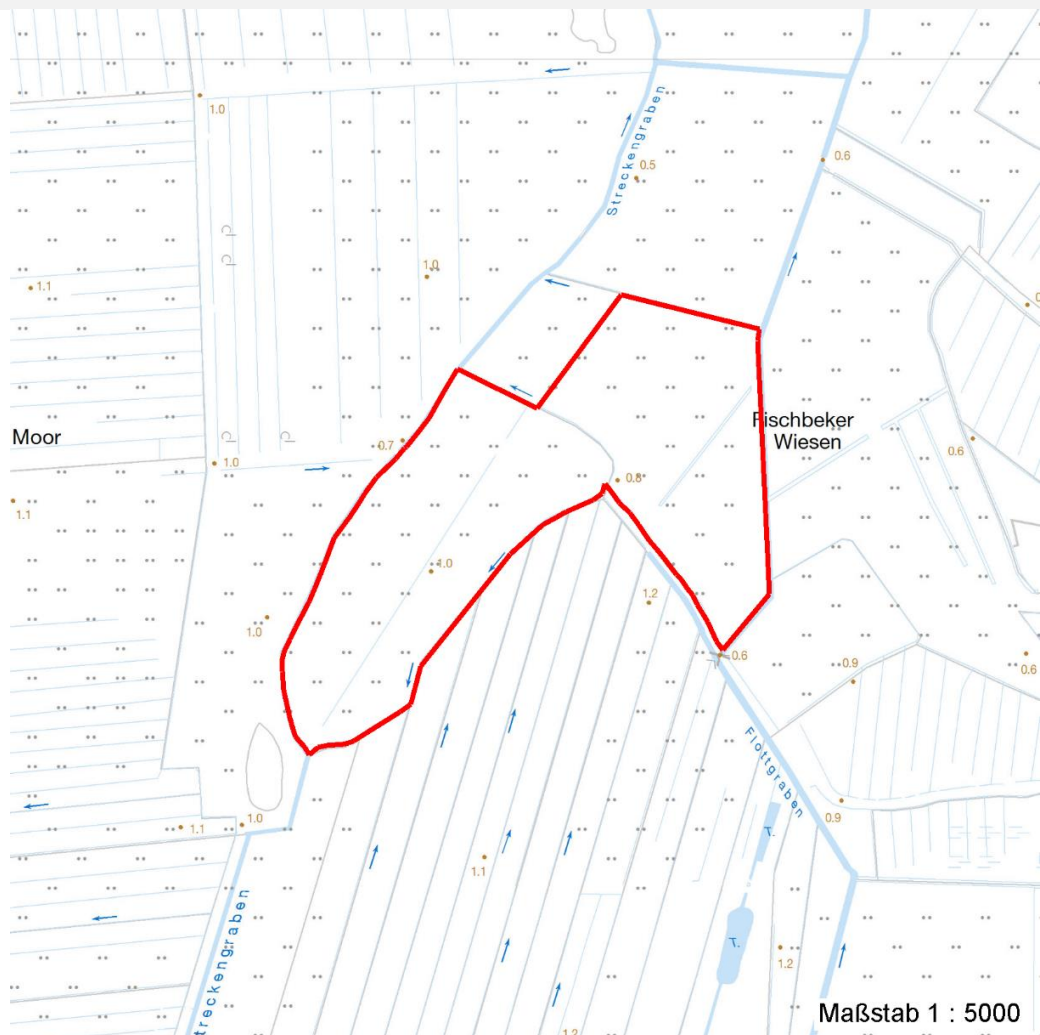
Erhebungsbogen

B

Projekt	Biotopkartierung Hamburg	Interne Nr.	2378
		DK5 DK5-GK	5226 5228
Handlungsbedarf	Nein	DK5 - Name	Nincooper Moor
Bearbeitung	BRA	Biotop-Nr. alt	54 68
Räumliche Abbildung	Fläche	Kartierung	24.08.1999
Anzahl Abschnitte	1	Fläche / Länge [m²/m]	47895,0165
		Breite (lineare Abb.) [m]	

Räumliche Lage

Karte



Weitere Erhebungsbögen

Interne Nr.	Interne Nr. Zuordnung	DK5	Biotop-Nr.	Kartierung	Zuordnung	DK5 (GK)	Biotop-Nr. (alt)
2378	2402	5226	139	20.08.2007	N	5228	164
2378	2416	5226	198	01.10.2007	N	5428	10088
2378	92916	5226	198	23.07.2015	N	5428	10088
2378	92758	5226	364	20.05.2015	N	5228	164

Zuordnung: N = nachfolgende Kartierung, K = weitere Kartierungen (zeitlich vorher oder nachher)

Weitere Angaben

Merkmal	Wert
Auswertung	
Gefährdung / Einflüsse	Entwässert, intensiv genutzt
Wertgesichtspunkte	Noch entwicklungsfähiges Feuchtwiesenpotential
Maßnahmen	Vernässen, Nutzung extensivieren: in Wiesennutzung überführen

Erhebungsbogen

B

Projekt	Biotopkartierung Hamburg		Interne Nr.	2378	
			DK5 DK5-GK	5226	5228
Handlungsbedarf	Nein		DK5 - Name	Nincoper Moor	
Bearbeitung	BRA	Kopie	Nein	Biotop-Nr. alt	54 68
Räumliche Abbildung	Fläche		Kartierung	24.08.1999	
Anzahl Abschnitte	1		Fläche / Länge [m²/m]	47895,0165	
			Breite (lineare Abb.) [m]		

Weitere Angaben

Merkmal	Wert
Schutzvorschlag	NSG - Naturschutzgebiet

Teilflächenbeschreibung

Teilflächentyp		Teilflächen-Nr.	1
Biotoptyp	Artenarmes, beweidetes Grünland mittlerer Standorte (2000)	Biotoptyp	GIW
- Zusatz		- gesetzl. Grundl.	
FFH-LRT		FFH-LRT	
Beschreibung		Entw.potential LRT	
		Hauptfläche	Ja
		Flächenanteil	60 %
		FFH-Unters.Fläche	Nein
		Saatgutfläche	Nein

Weitere Angaben

Merkmal	Wert
Boden	
Feuchte	6 - mäßig feucht und wechselfeucht
Stickstoffgehalt	7 - stickstoffreich
Standort, Relief	
Belichtung	7 - halbsonnig
Veg. - Soziologie	
BfN Schlüssel	30.0.01.02 - Calthion (gedüngte Feuchtwiesen)

Zeigerwerte der Pflanzenartenliste (Auswertung)

Standort	Belichtung	halbsonnig	6,9
Boden	Feuchte	mäßig feucht und wechselfeucht	6,3
	Stickstoff (N)	mäßig stickstoffarm bis stickstoffreich	6,5
	Reaktion	schwach sauer	6
Vegetation	Mahdverträglichkeit	gut schnittverträglich	7,1
Zeigerwerte	Futterwert	ausreichende Futterqualität	5,3
	Wechselfeuchteanzeiger		3
	Giftpflanzen		0
	Überschw.anzeiger		2

Pflanzenartenliste

Gruppe / Pflanzenart	MS	M	W	Vs	St	PA	Ph	Sz	VS	V	G	cf	Rote Liste						
													§	HH	ND	SH	D		
Tracheobionta (Gefäßpflanzen)																			
Agrostis stolonifera (Ausläufer-Straußgras)	7	z		-															
Alopecurus pratensis (Wiesen-Fuchsschwanz)	7	h		-															
Anthriscus sylvestris (Wiesen-Kerbel)	7	z		-															
Bromus hordeaceus (Weiche Trespe)	7	z		-															

Erhebungsbogen

B

Projekt	Biotopkartierung Hamburg		Interne Nr.	2378	
			DK5 DK5-GK	5226	5228
Handlungsbedarf	Nein		DK5 - Name	Nincoper Moor	
Bearbeitung	BRA	Kopie	Biotop-Nr. alt	54	68
Räumliche Abbildung	Fläche		Kartierung	24.08.1999	
Anzahl Abschnitte	1		Fläche / Länge [m²/m]	47895,0165	
			Breite (lineare Abb.) [m]		

Pflanzenartenliste

Gruppe / Pflanzenart	MS	M	W	Vs	St	PA	Ph	Sz	VS	V	G	cf	§	Rote Liste				
														HH	ND	SH	D	
Cerastium holosteoides (Gewöhnliches Hornkraut)	7	w		-														
Cirsium arvense (Acker-Kratzdistel)	7	z		-														
Cirsium oleraceum (Kohl-Kratzdistel)	7	w		-														
Dactylis glomerata (Wiesen-Knäuelgras)	7	z		-														
Deschampsia cespitosa (Rasen-Schmiele)	7	z		-														
Glyceria fluitans (Flutender Schwaden)	7	h		-														
Heracleum sphondylium (Wiesen-Bärenklau)	7	z		-														
Holcus lanatus (Wolliges Honiggras)	7	z		-														
Holcus mollis (Weiches Honiggras)	7	z		-														
Juncus effusus (Flutter-Binse)	7	w		-														
Lolium perenne (Ausdauerndes Weidelgras)	7	h		-														
Persicaria hydropiper (Wasserpfeffer)	7	w		-														
Poa trivialis (Gewöhnliches Rispengras)	7	h		-														
Ranunculus repens (Kriechender Hahnenfuß)	7	h		-														
Rumex obtusifolius (Stumpfbblätteriger Ampfer)	7	z		-														
Taraxacum spec. (Löwenzahn)	7	w		-														
Trifolium repens (Weiß-Klee)	7	h		-														
Urtica dioica (Große Brennessel)	7	w		-														
Anzahl Rote Liste Arten																		
Anzahl Arten																22		

MS: Mengensystem; M: Mengenangabe, W: Bewertung der Art (FFH-Monitoring), Vs: Vegetationsschicht, St: Status, PA: Autor Phänologie; Ph: Phänologie, Sz: Soziabilität, VS: Vitalitätssystem; V: Vitalität, G: Geschlecht, cf: unsichere Bestimmung, §: Schutz nach BNatSchG, HH: Rote Liste Hamburg, Nds: Rote Liste Niedersachsen, SH: Rote Liste Schleswig-Holstein, D: Rote Liste Deutschland

Teilflächenbeschreibung

Teilflächentyp		Teilflächen-Nr.	2
Biotoptyp	Sonstiges Feucht- und Nassgrünland (2000)	Biotoptyp	GF
- Zusatz		- gesetzl. Grundl.	
FFH-LRT	kein Lebensraumtyp nach FFH-Richtlinie	FFH-LRT	kein LRT
Beschreibung		Entw.potential LRT	
		Hauptfläche	
		Flächenanteil	40 %
		FFH-Unters.Fläche	Nein
		Saatgutfläche	Nein