

Erhebungsbogen

B

Projekt	Biotopkartierung Hamburg	Interne Nr.	2375
		DK5 DK5-GK	5226 5228
Handlungsbedarf	Nein	DK5 - Name	Nincoper Moor
Bearbeitung	BRA	Biotop-Nr. alt	51 64
Räumliche Abbildung	Fläche	Kartierung	24.08.1999
Anzahl Abschnitte	1	Fläche / Länge [m²/m]	47520,6687
		Breite (lineare Abb.) [m]	

Gesetzlicher Schutz	§ 30 (2) 2.2 Sümpfe	Schutz nur teilweise	Nein
----------------------------	---------------------	-----------------------------	------

Gesamtbewertung	6 Wertvoll
– Alter	5 Biotop mittleren Alters, 20 bis 50 Jahre
– Belastungsgrad	6 Flächenhaft geringe oder örtlich stärkere oder Vorbelastung mit deutlichem Einfluß
– Ökolog. Funktion	7 Sehr hohe Bedeutung in einem Biotopkomplex, für den lokalen Biotopverbund oder als Puffer
– Seltenheit	7 Seltener Biotoptyp, mit seltenen oder bedrohten Pflges., gesättigtes Artenspektrum, einige RL-Arten

Bestandsbeschreibung

Großflächig brachgefallenes Grünland, ehemals vermutlich beweidet, heute zur verfilzten, halbruderalen Grasflur mit 1,5m Wuchshöhe aufgewachsen, mit hohen Anteilen von Sumpf-Reitgras, Rasen-Schmiele und Flatterbinse (letztere typische Weide-Unkräuter). Kleine Teilbereiche werden von Schlanksegge dominiert. Die Beetgräben sind zu flachen Mulden verlandet und stellenweise von Birkenjungwuchs und Weidengebüsch gesäumt.

Vorkommen an Biotoptypen

1	TF	Typ	HF	F.Anteil
2	BTYP	Biotoptyp		- gesetzl. Grundl.
3	Zusatz	Zusatz zum Biotoptypen		
4	LRT	Lebensraumtyp		
1	1		Ja	50 %
2	GFR	Seggen- und binsenarme Feucht- oder Nasswiese nährstoffreicher Standorte (2000)		
3	b	Brache, keine Nutzung (b)		
1	2			30 %
2	AKF	Halbruderaler Gras- und Staudenflur feuchter Standorte (2000)		
1	3			20 %
2	GNR	Seggen-, binsen- und/oder hochstaudenreiche Nasswiese nährstoffreicher Standorte (2000)		
3	b	Brache, keine Nutzung (b)		

Räumliche Lage

Lagebeschreibung	Nördliches Nincoper Moor		
Nachbarnutzung/en	Degenerierte Bruchwaldbereiche		
Rechtswert (X)	553505	Hochwert (Y)	5926863
Bezirk	Harburg	Naturraum	Altländer Randmoorsenke (671.22)
Stadtteil (OT-Nr.)	Neugraben-Fischbek (715)	Gemarkung	Fischbek (705)
Digitaler Grünplan	<input type="checkbox"/> Hafengesamtgebiet	<input type="checkbox"/> Ramsargebiet	<input type="checkbox"/> EG-Vogelschutzgeb. <input checked="" type="checkbox"/>
Ausgleichsflächen	<input checked="" type="checkbox"/> Biosphärenreservat	<input type="checkbox"/> Nationalpark	<input type="checkbox"/>
NSG / ND / LSG	NSG Moorgürtel [HH-703 / Anteil: 100%]		
FFH-GEBIET			
Wasserschutzgebiet	Süderelbmarsch/Harburger Berge [3 / Anteil: 100%]		

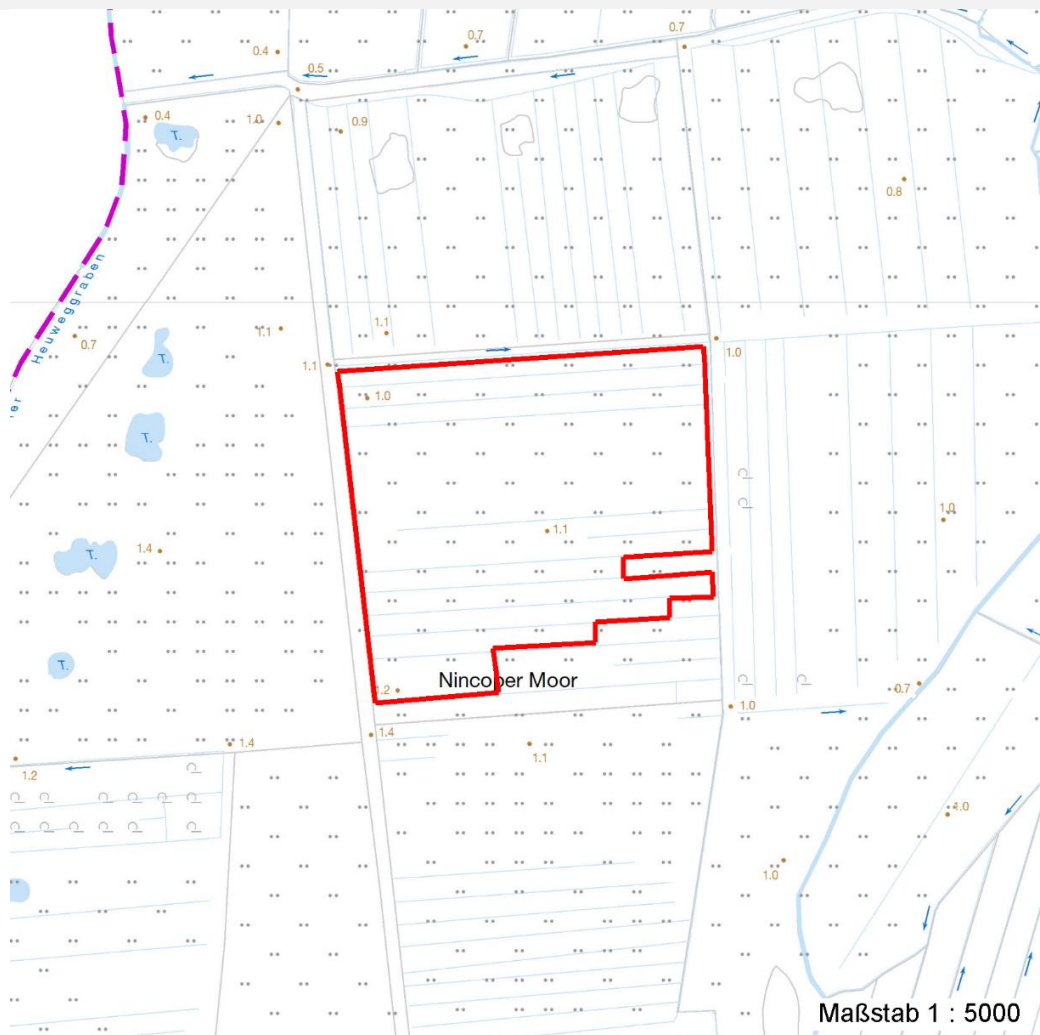
Erhebungsbogen

B

Projekt	Biotopkartierung Hamburg	Interne Nr.	2375
		DK5 DK5-GK	5226 5228
Handlungsbedarf	Nein	DK5 - Name	Nincoper Moor
Bearbeitung	BRA	Biotop-Nr. alt	51 64
Räumliche Abbildung	Fläche	Kartierung	24.08.1999
Anzahl Abschnitte	1	Fläche / Länge [m²/m]	47520,6687
		Breite (lineare Abb.) [m]	

Räumliche Lage

Karte



Weitere Erhebungsbögen

Interne Nr.	Interne Nr. Zuordnung	DK5	Biotop-Nr.	Kartierung	Zuordnung	DK5 (GK)	Biotop-Nr. (alt)
2375	2367	5226	108	30.09.2007	N	5228	130
2375	92734	5226	108	03.08.2015	N	5228	130
2375	2575	5226	24	15.08.1992	>	5228	27

Zuordnung: N = nachfolgende Kartierung, K = weitere Kartierungen (zeitlich vorher oder nachher)

Weitere Angaben

Merkmal	Wert
Auswertung	
Gefährdung / Einflüsse	Verfilzend, verarmend, zu trocken
Wertgesichtspunkte	Günstiges, gut entwicklungsfähiges, wertvolles, artenreiches Feuchtwiesenpotential; Vorkommen seltener Arten
zoologisch bedeutsame Strukturen	Spontane Vegetation jeder Form

Erhebungsbogen

B

Projekt	Biotopkartierung Hamburg	Interne Nr.	2375
		DK5 DK5-GK	5226 5228
Handlungsbedarf	Nein	DK5 - Name	Nincoper Moor
Bearbeitung	BRA	Biotop-Nr. alt	51 64
Räumliche Abbildung	Fläche	Kartierung	24.08.1999
Anzahl Abschnitte	1	Fläche / Länge [m²/m]	47520,6687
		Breite (lineare Abb.) [m]	

Weitere Angaben

Merkmal	Wert
Bedeutung für Tiergruppe	Großsäuger Vögel Amphibien Kleinsäuger Insekten, allgemein Spinnen
Maßnahmen	Extensive Wiesennutzung wieder aufnehmen, Wasserstand anheben oder Flächen erheblich vernässen und der Sukzession überlassen.
Schutzvorschlag	NSG - Naturschutzgebiet

Teilflächenbeschreibung

Teilflächentyp		Teilflächen-Nr.	1
Biotoptyp	Seggen- und binsenarme Feucht- oder Nasswiese nährstoffreicher Standorte (2000)	Biotoptyp	GFR
- Zusatz	Brache, keine Nutzung (b)	- gesetzl. Grundl.	
FFH-LRT		FFH-LRT	
Beschreibung	Standort: Mooriger Boden	Entw.potential LRT	
		Hauptfläche	Ja
		Flächenanteil	50 %
		FFH-Unters.Fläche	Nein
		Saatgutfläche	Nein

Weitere Angaben

Merkmal	Wert
Boden	
Feuchte	8 - naß
Stickstoffgehalt	4 - mäßig bis stickstoffarm
Standort, Relief	
Belichtung	7 - halbsonnig
Veg. - Soziologie	
BfN Schlüssel	27.0.01.03.2 - Caricion gracilis (Torfarme Großseggenrieder) 30.0.01.03 - Filipendulion (Mädesüß-Uferfluren)

Zeigerwerte der Pflanzenartenliste (Auswertung)

Standort	Belichtung	halbsonnig	6,7
Boden	Feuchte	naß	7,5
	Stickstoff (N)	mäßig bis stickstoffarm	4,4
	Reaktion	mäßig sauer	4,9
Vegetation	Mahdverträglichkeit	schnittempfindlich bis mäßig schnittverträglich	4
Zeigerwerte	Futterwert	sehr geringwertiges Futter	2,1
	Wechselfeuchteanzeiger		8
	Giftpflanzen		2
	Überschw.anzeiger		7

Erhebungsbogen

B

Projekt	Biotopkartierung Hamburg		Interne Nr.	2375	
			DK5 DK5-GK	5226	5228
Handlungsbedarf	Nein		DK5 - Name	Nincoper Moor	
Bearbeitung	BRA	Kopie	Nein	Biotop-Nr. alt	51 64
Räumliche Abbildung	Fläche			Kartierung	24.08.1999
Anzahl Abschnitte	1			Fläche / Länge [m²/m]	47520,6687
				Breite (lineare Abb.) [m]	

Pflanzenartenliste

Gruppe / Pflanzenart	MS	M	W	Vs	St	PA	Ph	Sz	VS	V	G	cf	§	Rote Liste				
														HH	ND	SH	D	
Tracheobionta (Gefäßpflanzen)																		
Achillea millefolium (Gewöhnliche Schafgarbe)	7	w		-														
Achillea ptarmica (Sumpf-Schafgarbe)	7	w		-												V		3
Agrostis stolonifera (Ausläufer-Straußgras)	7	z		-														
Ajuga reptans (Kriechender Günsel)	7	w		-														
Alnus glutinosa (Schwarz-Erle)	7	w		-														
Angelica sylvestris (Wald-Engelwurz)	7	w		-												V		
Anthoxanthum odoratum (Gewöhnliches Ruchgras)	7	w		-														
Betula pubescens (Moor-Birke)	7	w		-														
Calamagrostis canescens (Sumpf-Reitgras)	7	h		-														
Calystegia sepium (Zaun-Winde)	7	w		-														
Carex acuta (Schlank-Segge)	7	z		-														V
Cirsium palustre (Sumpf-Kratzdistel)	7	z		-														
Dactylis glomerata (Wiesen-Knäuelgras)	7	w		-														
Deschampsia cespitosa (Rasen-Schmiele)	7	h		-														
Epilobium angustifolium (Schmalblättriges Weidenröschen)	7	w		-														
Epilobium spec. (Weidenröschen)	7	w		-														
Galium palustre (Sumpf-Labkraut)	7	w		-														
Holcus mollis (Weiches Honiggras)	7	w		-														
Hypericum tetrapterum (Geflügeltes Johanniskraut)	7	w		-												3		3
Juncus conglomeratus (Knäuel-Binse)	7	w		-												V		
Juncus effusus (Flatter-Binse)	7	h		-														
Linaria vulgaris (Gewöhnliches Leinkraut)	7	w		-														
Luzula campestris (Gewöhnliche Hainsimse)	7	w		-														V
Lysimachia vulgaris (Gewöhnlicher Gilbweiderich)	7	h		-														
Molinia caerulea (Blaues Pfeifengras)	7	w		-														
Persicaria amphibia (Wasser-Knöterich)	7	w		-														
Peucedanum palustre (Sumpf-Haarstrang)	7	w		-												3		V
Plantago lanceolata (Spitz-Wegerich)	7	w		-														
Ranunculus acris (Scharfer Hahnenfuß)	7	w		-														
Rumex acetosella (Kleiner Sauerampfer)	7	w		-														
Salix aurita (Ohr-Weide)	7	w		-														
Salix cinerea (Grau-Weide)	7	w		-														
Scirpus sylvaticus (Wald-Simse)	7	w		-														V
Scrophularia nodosa (Knotige Braunwurz)	7	w		-														
Scutellaria galericulata (Sumpf-Helmkraut)	7	w		-														
Stachys palustris (Sumpf-Ziest)	7	w		-														
Urtica dioica (Große Brennessel)	7	z		-														
														Anzahl Rote Liste Arten		5	6	
														Anzahl Arten		37		

MS: Mengensystem; M: Mengenangabe, W: Bewertung der Art (FFH-Monitoring), Vs: Vegetationsschicht, St: Status, PA: Autor Phänologie; Ph: Phänologie, Sz: Soziabilität, VS: Vitalitätssystem; V: Vitalität, G: Geschlecht, cf: unsichere Bestimmung, §: Schutz nach BNatSchG, HH: Rote Liste Hamburg, Nds: Rote Liste Niedersachsen, SH: Rote Liste Schleswig-Holstein, D: Rote Liste Deutschland

Projekt	Biotopkartierung Hamburg	Interne Nr.	2375
		DK5 DK5-GK	5226 5228
Handlungsbedarf	Nein	DK5 - Name	Nincoper Moor
Bearbeitung	BRA	Biotop-Nr. alt	51 64
Räumliche Abbildung	Fläche	Kartierung	24.08.1999
Anzahl Abschnitte	1	Fläche / Länge [m²/m]	47520,6687
		Breite (lineare Abb.) [m]	

Tierartenliste

	Rote Liste					FFH		
	BArtSchG	HH	ND	SH	D	II	IV	V
1	Anzahl				Anzahltyp			
2	Anzahl geschätzt				Geschlecht			
3	Methode				Verhalten			
4	Nachweis							
5								

Säugetiere	
Capreolus capreolus (Reh)	1
	2
	3 >= 1
	4

Teilflächenbeschreibung

Teilflächentyp		Teilflächen-Nr.	2
Biotoptyp	Halbruderale Gras- und Staudenflur feuchter Standorte (2000)	Biotoptyp	AKF
- Zusatz		- gesetzl. Grundl.	
FFH-LRT		FFH-LRT	
Beschreibung		Entw.potential LRT	
		Hauptfläche	
		Flächenanteil	30 %
		FFH-Unters.Fläche	Nein
		Saatgutfläche	Nein

Teilflächenbeschreibung

Teilflächentyp		Teilflächen-Nr.	3
Biotoptyp	Seggen-, binsen- und/oder hochstaudenreiche Nasswiese nährstoffreicher Standorte (2000)	Biotoptyp	GNR
- Zusatz	Brache, keine Nutzung (b)	- gesetzl. Grundl.	
FFH-LRT		FFH-LRT	
Beschreibung		Entw.potential LRT	
		Hauptfläche	
		Flächenanteil	20 %
		FFH-Unters.Fläche	Nein
		Saatgutfläche	Nein

Projekt	Biotopkartierung Hamburg			Interne Nr.	2375
				DK5 DK5-GK	5226 5228
				DK5 - Name	Nincoper Moor
Handlungsbedarf	Nein			Biotop-Nr. alt	51 64
Bearbeitung	BRA	Kopie	Nein	Kartierung	24.08.1999
Räumliche Abbildung	Fläche			Fläche / Länge [m²/m]	47520,6687
Anzahl Abschnitte	1			Breite (lineare Abb.) [m]	