

# Erhebungsbogen

**B**

<b>Projekt</b>	Biotopkartierung Hamburg	<b>Interne Nr.</b>	2573
		<b>DK5   DK5-GK</b>	<b>5226</b> 5226
<b>Handlungsbedarf</b>	Nein	<b>DK5 - Name</b>	Nincoper Moor
<b>Bearbeitung</b>	KAB	<b>Biotop-Nr.   alt</b>	<b>4</b> 90
<b>Räumliche Abbildung</b>	Fläche	<b>Kartierung</b>	23.07.1999
<b>Anzahl Abschnitte</b>	1	<b>Fläche / Länge [m<sup>2</sup>/m]</b>	5211,3229
		<b>Breite (lineare Abb.) [m]</b>	

**Gesetzlicher Schutz**      § 30 (2) 2.5 Binsen- und seggenreiche Nasswiesen      **Schutz nur teilweise**      **Nein**

**Gesamtbewertung**      7      Besonders wertvoll

- Alter
- Belastungsgrad
- Ökolog. Funktion
- Seltenheit

### Bestandsbeschreibung

Beweidete Sumpfdotterblumen- und Honiggraswiese, z.T. schon reich an Binsen, im Westteil kontierlich gemäht, sehr gute Heuqualität.

### Vorkommen an Biotoptypen

1	TF	Typ	HF	F.Anteil
2	BTYP	Biotoptyp		- gesetzl. Grundl.
3	Zusatz	Zusatz zum Biotoptypen		
4	LRT	Lebensraumtyp		
1	1		Ja	100 %
2	GFR	Seggen- und binsenarme Feucht- oder Nasswiese nährstoffreicher Standorte (2000)		
1	2	Pflanzensoziologische Aufnahme		0 %
2	GMM	Wiesen-Fuchsschwanz-Wiesen (2000)		
4	kein LRT	kein Lebensraumtyp nach FFH-Richtlinie		
1	3			0 %
2	GFF	Flutrasen (2000)		
1	4			5 %
2	XXX	Zuordnung eines Biotoptyps fehlt! (2000)		

### Räumliche Lage

<b>Lagebeschreibung</b>	Vor dem Streckengraben - Flurstück 106 (Westteil)		
<b>Nachbarnutzung/en</b>	Bruchwald, Weg, Grünland		
<b>Rechtswert (X)</b>	553570	<b>Hochwert (Y)</b>	5926031
<b>Bezirk</b>	Harburg	<b>Naturraum</b>	Altländer Randmoorsenke (671.22)
<b>Stadtteil (OT-Nr.)</b>	Neugraben-Fischbek (715)	<b>Gemarkung</b>	Fischbek (705)
<b>Digitaler Grünplan</b>	<input type="checkbox"/> <b>Hafengesamtgebiet</b>	<input type="checkbox"/> <b>Ramsargebiet</b>	<input type="checkbox"/> <b>EG-Vogelschutzgeb.</b> <input checked="" type="checkbox"/> <b>x</b>
<b>Ausgleichsflächen</b>	<input type="checkbox"/> <b>Biosphärenreservat</b>	<input type="checkbox"/> <b>Nationalpark</b>	<input type="checkbox"/>
<b>NSG / ND / LSG</b>	NSG Moorgürtel [ HH-703 / Anteil: 100% ]		
<b>FFH-GEBIET</b>			
<b>Wasserschutzgebiet</b>	Süderelbmarsch/Harburger Berge [ 3 / Anteil: 100% ]		

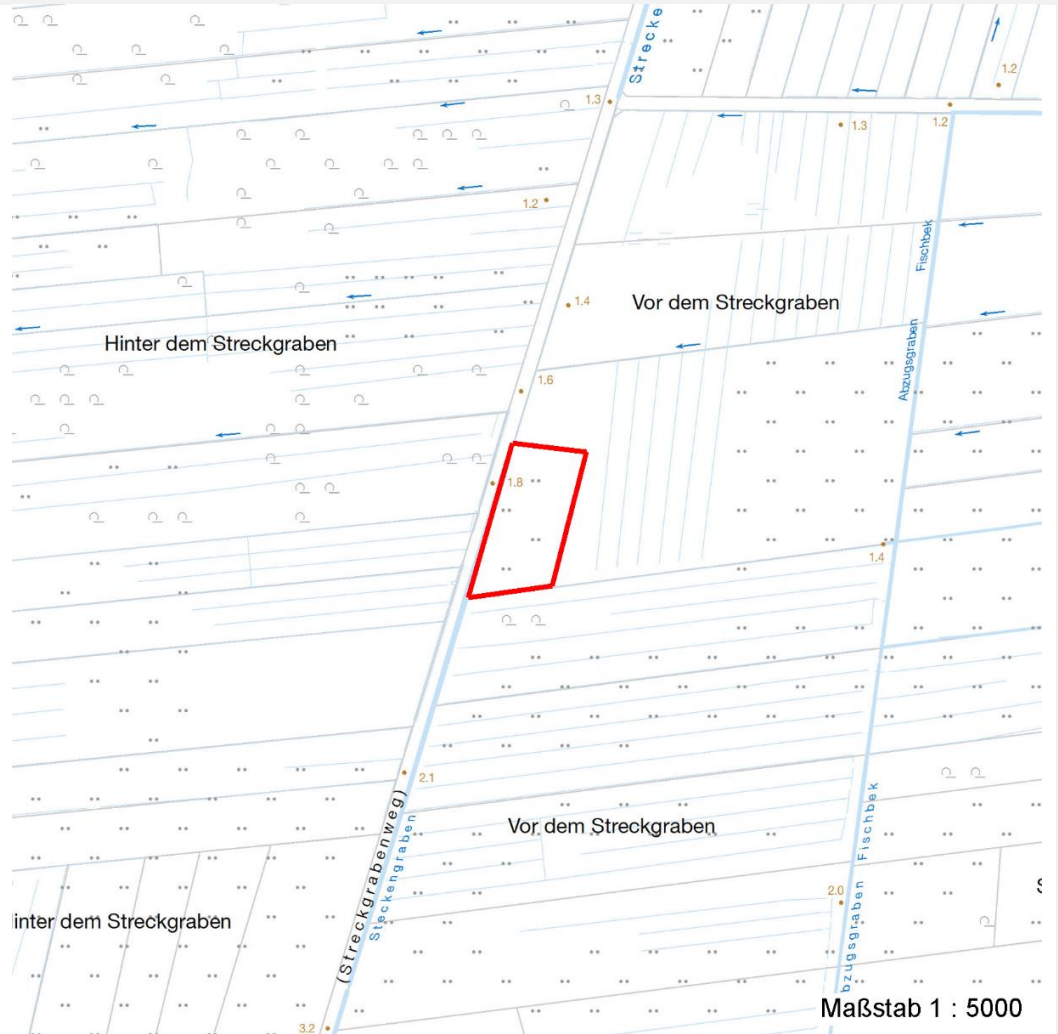
# Erhebungsbogen

**B**

<b>Projekt</b>	Biotopkartierung Hamburg	<b>Interne Nr.</b>	2573
		<b>DK5   DK5-GK</b>	5226      5226
<b>Handlungsbedarf</b>	Nein	<b>DK5 - Name</b>	Nincoper Moor
<b>Bearbeitung</b>	KAB	<b>Biotop-Nr.   alt</b>	4      90
<b>Räumliche Abbildung</b>	Fläche	<b>Kartierung</b>	23.07.1999
<b>Anzahl Abschnitte</b>	1	<b>Fläche / Länge [m<sup>2</sup>/m]</b>	5211,3229
		<b>Breite (lineare Abb.) [m]</b>	

## Räumliche Lage

Karte



## Weitere Erhebungsbögen

Interne Nr.	Interne Nr. Zuordnung	DK5	Biotop-Nr.	Kartierung	Zuordnung	DK5 (GK)	Biotop-Nr. (alt)
2573	2574	5226	4	02.10.2007	K	5226	90

Zuordnung: N = nachfolgende Kartierung, K = weitere Kartierungen (zeitlich vorher oder nachher)

## Weitere Angaben

Merkmal	Wert
<b>Auswertung</b>	
Gefährdung / Einflüsse	Überbeweidung
Wertgesichtspunkte	Artenreich
	Vorkommen seltener Arten
<b>Maßnahmen</b>	Pflege-Mahd
	Unbedingt auch zukünftig als Extensivgrünland und Heuwiese nutzen

# Erhebungsbogen

**B**

<b>Projekt</b>	Biotopkartierung Hamburg		<b>Interne Nr.</b>	2573	
			<b>DK5   DK5-GK</b>	<b>5226</b>	5226
<b>Handlungsbedarf</b>	Nein		<b>DK5 - Name</b>	Nincoper Moor	
<b>Bearbeitung</b>	KAB	<b>Kopie</b>	Nein	<b>Biotop-Nr.   alt</b>	4   90
<b>Räumliche Abbildung</b>	Fläche		<b>Kartierung</b>	23.07.1999	
<b>Anzahl Abschnitte</b>	1		<b>Fläche / Länge [m<sup>2</sup>/m]</b>	5211,3229	
			<b>Breite (lineare Abb.) [m]</b>		

## Teilflächenbeschreibung

<b>Teilflächentyp</b>		<b>Teilflächen-Nr.</b>	1
<b>Biotoptyp</b>	Seggen- und binsenarme Feucht- oder Nasswiese nährstoffreicher Standorte (2000)	<b>Biotoptyp</b>	GFR
<b>- Zusatz</b>		<b>- gesetzl. Grundl.</b>	
<b>FFH-LRT</b>		<b>FFH-LRT</b>	
<b>Beschreibung</b>	Standort: Westteil	<b>Entw.potential LRT</b>	
		<b>Hauptfläche</b>	Ja
		<b>Flächenanteil</b>	100 %
		<b>FFH-Unters.Fläche</b>	Nein
		<b>Saatgutfläche</b>	Nein

## Weitere Angaben

Merkmale	Wert
<b>Boden</b>	
Bodentyp	H - Moor, allgemein
Feuchte	7 - feucht
Stickstoffgehalt	5 - mäßig stickstoffarm
<b>Standort, Relief</b>	
Belichtung	7 - halbsonnig
<b>Veg. - Soziologie</b>	
BfN Schlüssel	27.0.01.03 - Magnocaricion (Großseggen-Sümpfe) 29.0.02.01 - Caricion fuscae (Saure Kleinseggenwiesen) 30.0.01 - Molinietaalia caeruleae (Feuchtwiesen)

## Zeigerwerte der Pflanzenartenliste (Auswertung)

<b>Standort</b>	<b>Belichtung</b>	halbsonnig	7
<b>Boden</b>	<b>Feuchte</b>	feucht	7,1
	<b>Stickstoff (N)</b>	mäßig stickstoffarm	5,3
	<b>Reaktion</b>	mäßig sauer	4,9
<b>Vegetation</b>	<b>Mahdverträglichkeit</b>	mäßig bis gut schnittverträglich (erster Schnitt nicht vor Mitte Juni)	6
<b>Zeigerwerte</b>	<b>Futterwert</b>	mäßige Futterqualität	3,6
	<b>Wechselfeuchteanzeiger</b>		10
	<b>Giftpflanzen</b>		5
	<b>Überschw.anzeiger</b>		6

## Pflanzenartenliste

Gruppe / Pflanzenart	MS	M	W	Vs	St	PA	Ph	Sz	VS	V	G	cf	§	Rote Liste				
														HH	ND	SH	D	
<b>Tracheobionta (Gefäßpflanzen)</b>																		
Achillea ptarmica (Sumpf-Schafgarbe)	7	w		-										V		3		
Agrostis stolonifera (Ausläufer-Straußgras)	7	h		-														
Ajuga reptans (Kriechender Günsel)	7	w		-														
Alopecurus pratensis (Wiesen-Fuchsschwanz)	7	h		-														
Angelica sylvestris (Wald-Engelwurz)	7	w		-										V				

# Erhebungsbogen

# B

<b>Projekt</b>	Biotopkartierung Hamburg		<b>Interne Nr.</b>	2573
			<b>DK5   DK5-GK</b>	5226 5226
<b>Handlungsbedarf</b>	Nein		<b>DK5 - Name</b>	Nincoper Moor
<b>Bearbeitung</b>	KAB	<b>Kopie</b>	<b>Biotop-Nr.   alt</b>	4 90
<b>Räumliche Abbildung</b>	Fläche	Nein	<b>Kartierung</b>	23.07.1999
<b>Anzahl Abschnitte</b>	1		<b>Fläche / Länge [m<sup>2</sup>/m]</b>	5211,3229
			<b>Breite (lineare Abb.) [m]</b>	

## Pflanzenartenliste

Gruppe / Pflanzenart	MS	M	W	Vs	St	PA	Ph	Sz	VS	V	G	cf	Rote Liste						
													§	HH	ND	SH	D		
Anthoxanthum odoratum (Gewöhnliches Ruchgras)	7	z		-															
Calamagrostis canescens (Sumpf-Reitgras)	7	w		-															
Cardamine pratensis agg. (Artengruppe Wiesen-Schaumkraut)	7	z		-														V	
Carex disticha (Zweizeilige Segge)	7	z		-												V		V	
Cerastium holosteoides (Gewöhnliches Hornkraut)	7	z		-															
Cirsium oleraceum (Kohl-Kratzdistel)	7	w		-															
Cirsium palustre (Sumpf-Kratzdistel)	7	w		-															
Deschampsia cespitosa (Rasen-Schmiele)	7	h		-															
Festuca pratensis (Wiesen-Schwingel)	7	z		-															
Filipendula ulmaria (Mädesüß)	7	z		-															
Galium palustre (Sumpf-Labkraut)	7	w		-															
Glechoma hederacea (Gundermann)	7	z		-															
Glyceria fluitans (Flutender Schwaden)	7	h		-															
Glyceria maxima (Wasser-Schwaden)	7	z		-															
Holcus lanatus (Wolliges Honiggras)	7	h		-															
Hydrocotyle vulgaris (Wassernabel)	7	z		-													2		V
Juncus acutiflorus (Spitzblütige Binse)	7	z		-													3		3
Juncus articulatus (Glieder-Binse)	7	z		-															
Juncus effusus (Flatter-Binse)	7	h		-															
Lathyrus pratensis (Wiesen-Platterbse)	7	z		-															
Lotus pedunculatus (Sumpf-Hornklee)	7	z		-															V
Lychnis flos-cuculi (Kuckucks-Lichtnelke)	7	z		-															3
Mentha aquatica (Wasser-Minze)	7	w		-															
Myosotis scorpioides agg. (Artengruppe Sumpf-vergissmeinnicht)	7	w		-															V
Phleum pratense (Wiesen-Lieschgras)	7	z		-															
Plantago lanceolata (Spitz-Wegerich)	7	z		-															
Poa pratensis (Wiesen-Rispengras)	7	z		-															
Poa trivialis (Gewöhnliches Rispengras)	7	h		-															
Ranunculus acris (Scharfer Hahnenfuß)	7	z		-															
Ranunculus flammula (Brennender Hahnenfuß)	7	h		-															V
Ranunculus repens (Kriechender Hahnenfuß)	7	h		-															
Rhinanthus serotinus (Großer Klappertopf)	7	w		-													1		3 3
Rumex acetosa (Großer Sauerampfer)	7	h		-															
Rumex crispus (Krauser Ampfer)	7	w		-															
Rumex obtusifolius (Stumpfbblätteriger Ampfer)	7	z		-															
Scutellaria galericulata (Sumpf-Helmkraut)	7	w		-															
Senecio aquaticus agg. (Artengruppe Wasser-Greiskraut)	7	z		-															2 V
Stellaria graminea (Gras-Sternmiere)	7	w		-															
Taraxacum spec. (Löwenzahn)	7	z		-															
Trifolium pratense (Rot-Klee)	7	z		-															
Trifolium repens (Weiß-Klee)	7	z		-															
Urtica dioica (Große Brennnessel)	7	X		-															

# Erhebungsbogen

**B**

<b>Projekt</b>	Biotopkartierung Hamburg		<b>Interne Nr.</b>	2573	
			<b>DK5   DK5-GK</b>	<b>5226</b>	5226
<b>Handlungsbedarf</b>	Nein		<b>DK5 - Name</b>	Nincoper Moor	
<b>Bearbeitung</b>	KAB	<b>Kopie</b>	Nein	<b>Biotop-Nr.   alt</b>	4   90
<b>Räumliche Abbildung</b>	Fläche		<b>Kartierung</b>	23.07.1999	
<b>Anzahl Abschnitte</b>	1		<b>Fläche / Länge [m²/m]</b>	5211,3229	
			<b>Breite (lineare Abb.) [m]</b>		

## Pflanzenartenliste

Gruppe / Pflanzenart	MS	M	W	Vs	St	PA	Ph	Sz	VS	V	G	cf	§	Rote Liste			
														HH	ND	SH	D
<b>Anzahl Rote Liste Arten</b>														6	11	2	
<b>Anzahl Arten</b>														47			

MS: Mengensystem; M: Mengenangabe, W: Bewertung der Art (FFH-Monitoring), Vs: Vegetationsschicht, St: Status, PA: Autor Phänologie; Ph: Phänologie, Sz: Soziabilität, VS: Vitalitätssystem; V: Vitalität, G: Geschlecht, cf: unsichere Bestimmung, §: Schutz nach BNatSchG, HH: Rote Liste Hamburg, Nds: Rote Liste Niedersachsen, SH: Rote Liste Schleswig-Holstein, D: Rote Liste Deutschland

## Teilflächenbeschreibung

<b>Teilflächentyp</b>	Pflanzensoziologische Aufnahme	<b>Teilflächen-Nr.</b>	2
<b>Biotoptyp</b>	Wiesen-Fuchsschwanz-Wiesen (2000)	<b>Biotoptyp</b>	GMM
- <b>Zusatz</b>		- <b>gesetzl. Grundl.</b>	
<b>FFH-LRT</b>	kein Lebensraumtyp nach FFH-Richtlinie	<b>FFH-LRT</b>	kein LRT
<b>Beschreibung</b>	Standort: Veg.-Aufnahme Westteil	<b>Entw.potential LRT</b>	
		<b>Hauptfläche</b>	
		<b>Flächenanteil</b>	0 %
		<b>FFH-Unters.Fläche</b>	Nein
		<b>Saatgutfläche</b>	Nein

## Weitere Angaben

Merkmal	Wert
<b>Größe</b>	
Breite	5.00 m

## Zeigerwerte der Pflanzenartenliste (Auswertung)

<b>Standort</b>	<b>Belichtung</b>	halbsonnig	7
<b>Boden</b>	<b>Feuchte</b>	mäßig feucht und wechselfeucht	6,5
	<b>Stickstoff (N)</b>	mäßig stickstoffarm bis stickstoffreich	6,2
<b>Vegetation</b>	<b>Reaktion</b>	schwach sauer	5,7
	<b>Mahdverträglichkeit</b>	gut schnittverträglich	6,9
<b>Zeigerwerte</b>	<b>Futterwert</b>	ausreichende Futterqualität	5,1
	<b>Wechselfeuchteanzeiger</b>		2
	<b>Giftpflanzen</b>		1
	<b>Überschw.anzeiger</b>		1

## Pflanzenartenliste

Gruppe / Pflanzenart	MS	M	W	Vs	St	PA	Ph	Sz	VS	V	G	cf	§	Rote Liste			
														HH	ND	SH	D
<b>Tracheobionta (Gefäßpflanzen)</b>																	
Agrostis stolonifera (Ausläufer-Straußgras)	1	2a	-														
Alopecurus pratensis (Wiesen-Fuchsschwanz)	1	2a	-														
Cerastium holosteoides (Gewöhnliches Hornkraut)	1	r	-														
Festuca pratensis (Wiesen-Schwingel)	1	2b	-														
Glechoma hederacea (Gundermann)	1	+	-														
Glyceria fluitans (Flutender Schwaden)	1	2m	-														

# Erhebungsbogen

**B**

<b>Projekt</b>	Biotopkartierung Hamburg	<b>Interne Nr.</b>	2573
		<b>DK5   DK5-GK</b>	5226 5226
<b>Handlungsbedarf</b>	Nein	<b>DK5 - Name</b>	Nincoper Moor
<b>Bearbeitung</b>	KAB	<b>Biotop-Nr.   alt</b>	4 90
<b>Räumliche Abbildung</b>	Fläche	<b>Kartierung</b>	23.07.1999
<b>Anzahl Abschnitte</b>	1	<b>Fläche / Länge [m<sup>2</sup>/m]</b>	5211,3229
		<b>Breite (lineare Abb.) [m]</b>	

## Pflanzenartenliste

Gruppe / Pflanzenart	MS	M	W	Vs	St	PA	Ph	Sz	VS	V	G	cf	§	Rote Liste				
														HH	ND	SH	D	
Holcus lanatus (Wolliges Honiggras)	1	2b		-														
Phleum pratense (Wiesen-Lieschgras)	1	2m		-														
Poa pratensis (Wiesen-Rispengras)	1	+		-														
Poa trivialis (Gewöhnliches Rispengras)	1	2m		-														
Ranunculus repens (Kriechender Hahnenfuß)	1	2b		-														
Rumex acetosa (Großer Sauerampfer)	1	+		-														
Rumex obtusifolius (Stumpfbblätteriger Ampfer)	1	+		-														
Senecio aquaticus agg. (Artengruppe Wasser-Greiskraut)	1	1		-													2	V
Taraxacum spec. (Löwenzahn)	1	+		-														
Urtica dioica (Große Brennessel)	1	+		-														
<b>Anzahl Rote Liste Arten</b>														<b>1</b>	<b>1</b>			
<b>Anzahl Arten</b>														<b>16</b>				

MS: Mengensystem; M: Mengenangabe, W: Bewertung der Art (FFH-Monitoring), Vs: Vegetationsschicht, St: Status, PA: Autor Phänologie; Ph: Phänologie, Sz: Soziabilität, VS: Vitalitätssystem; V: Vitalität, G: Geschlecht, cf: unsichere Bestimmung, §: Schutz nach BNatSchG, HH: Rote Liste Hamburg, Nds: Rote Liste Niedersachsen, SH: Rote Liste Schleswig-Holstein, D: Rote Liste Deutschland

## Teilflächenbeschreibung

<b>Teilflächentyp</b>		<b>Teilflächen-Nr.</b>	3
<b>Biotoptyp</b>	Flutrasen (2000)	<b>Biotoptyp</b>	GFF
<b>- Zusatz</b>		<b>- gesetzl. Grundl.</b>	
<b>FFH-LRT</b>		<b>FFH-LRT</b>	
<b>Beschreibung</b>		<b>Entw.potential LRT</b>	
Standort: Ostteil		<b>Hauptfläche</b>	
		<b>Flächenanteil</b>	0 %
		<b>FFH-Unters.Fläche</b>	Nein
		<b>Saatgutfläche</b>	Nein

## Zeigerwerte der Pflanzenartenliste (Auswertung)

<b>Standort</b>	<b>Belichtung</b>	halbsonnig	7,1
<b>Boden</b>	<b>Feuchte</b>	feucht	6,6
	<b>Stickstoff (N)</b>	mäßig stickstoffarm bis stickstoffreich	5,7
	<b>Reaktion</b>	schwach sauer	6
<b>Vegetation</b>	<b>Mahdverträglichkeit</b>	mäßig bis gut schnittverträglich (erster Schnitt nicht vor Mitte Juni)	6,1
<b>Zeigerwerte</b>	<b>Futterwert</b>	mäßige Futterqualität	4,4
	<b>Wechselfeuchteanzeiger</b>		11
	<b>Giftpflanzen</b>		4
	<b>Überschw.anzeiger</b>		5

## Pflanzenartenliste

Gruppe / Pflanzenart	MS	M	W	Vs	St	PA	Ph	Sz	VS	V	G	cf	§	Rote Liste				
														HH	ND	SH	D	
Tracheobionta (Gefäßpflanzen)																		
Achillea ptarmica (Sumpf-Schafgarbe)	7	w		-											V			3

<b>Projekt</b>	Biotopkartierung Hamburg		<b>Interne Nr.</b>	2573
			<b>DK5   DK5-GK</b>	5226 5226
<b>Handlungsbedarf</b>	Nein		<b>DK5 - Name</b>	Nincoper Moor
<b>Bearbeitung</b>	KAB	<b>Kopie</b>	Nein	<b>Biotop-Nr.   alt</b>
<b>Räumliche Abbildung</b>	Fläche			4 90
<b>Anzahl Abschnitte</b>	1			<b>Kartierung</b>
				23.07.1999
				<b>Fläche / Länge [m<sup>2</sup>/m]</b>
				5211,3229
				<b>Breite (lineare Abb.) [m]</b>

## Pflanzenartenliste

Gruppe / Pflanzenart	MS	M	W	Vs	St	PA	Ph	Sz	VS	V	G	cf	Rote Liste						
													§	HH	ND	SH	D		
Agrostis stolonifera (Ausläufer-Straußgras)	7	z		-															
Ajuga reptans (Kriechender Günsel)	7	w		-															
Alopecurus pratensis (Wiesen-Fuchsschwanz)	7	h		-															
Angelica sylvestris (Wald-Engelwurz)	7	w		-											V				
Anthoxanthum odoratum (Gewöhnliches Ruchgras)	7	z		-															
Calamagrostis canescens (Sumpf-Reitgras)	7	w		-															
Cardamine pratensis agg. (Artengruppe Wiesen-Schaumkraut)	7	z		-														V	
Carex disticha (Zweizeilige Segge)	7	z		-											V			V	
Carex rostrata (Schnabel-Segge)	7	w		-											3			V	
Cerastium holosteoides (Gewöhnliches Hornkraut)	7	z		-															
Cirsium oleraceum (Kohl-Kratzdistel)	7	w		-															
Cirsium palustre (Sumpf-Kratzdistel)	7	w		-															
Deschampsia cespitosa (Rasen-Schmiele)	7	z		-															
Festuca pratensis (Wiesen-Schwingel)	7	h		-															
Filipendula ulmaria (Mädesüß)	7	z		-															
Galium palustre (Sumpf-Labkraut)	7	w		-															
Glechoma hederacea (Gundermann)	7	z		-															
Glyceria fluitans (Flutender Schwaden)	7	w		-															
Glyceria maxima (Wasser-Schwaden)	7	z		-															
Holcus lanatus (Wolliges Honiggras)	7	h		-															
Hydrocotyle vulgaris (Wassernabel)	7	w		-											2			V	
Juncus acutiflorus (Spitzblütige Binse)	7	z		-											3			3	
Juncus articulatus (Glieder-Binse)	7	w		-															
Juncus effusus (Flatter-Binse)	7	w		-															
Lathyrus pratensis (Wiesen-Platterbse)	7	z		-															
Lotus pedunculatus (Sumpf-Hornklee)	7	z		-														V	
Lychnis flos-cuculi (Kuckucks-Lichtnelke)	7	z		-														3	
Lysimachia vulgaris (Gewöhnlicher Gilbweiderich)	7	w		-															
Mentha aquatica (Wasser-Minze)	7	w		-															
Myosotis scorpioides agg. (Artengruppe Sumpf-vergissmeinnicht)	7	w		-														V	
Phleum pratense (Wiesen-Lieschgras)	7	w		-															
Plantago lanceolata (Spitz-Wegerich)	7	z		-															
Poa pratensis (Wiesen-Rispengras)	7	z		-															
Poa trivialis (Gewöhnliches Rispengras)	7	z		-															
Ranunculus acris (Scharfer Hahnenfuß)	7	z		-															
Ranunculus flammula (Brennender Hahnenfuß)	7	w		-														V	
Ranunculus repens (Kriechender Hahnenfuß)	7	z		-															
Rhinanthus serotinus (Großer Klappertopf)	7	w		-											1			3	3
Rumex acetosa (Großer Sauerampfer)	7	h		-															
Rumex crispus (Krauser Ampfer)	7	w		-															
Rumex obtusifolius (Stumpfbblätteriger Ampfer)	7	z		-															
Scirpus sylvaticus (Wald-Simse)	7	w		-														V	
Stellaria graminea (Gras-Sternmiere)	7	w		-															
Taraxacum spec. (Löwenzahn)	7	z		-															
Trifolium pratense (Rot-Klee)	7	z		-															
Trifolium repens (Weiß-Klee)	7	z		-															

# Erhebungsbogen

**B**

<b>Projekt</b>	Biotopkartierung Hamburg		<b>Interne Nr.</b>	2573	
			<b>DK5   DK5-GK</b>	5226	5226
<b>Handlungsbedarf</b>	Nein		<b>DK5 - Name</b>	Nincoper Moor	
<b>Bearbeitung</b>	KAB	<b>Kopie</b>	Nein	<b>Biotop-Nr.   alt</b>	4   90
<b>Räumliche Abbildung</b>	Fläche		<b>Kartierung</b>	23.07.1999	
<b>Anzahl Abschnitte</b>	1		<b>Fläche / Länge [m<sup>2</sup>/m]</b>	5211,3229	
			<b>Breite (lineare Abb.) [m]</b>		

## Pflanzenartenliste

Gruppe / Pflanzenart	MS	M	W	Vs	St	PA	Ph	Sz	VS	V	G	cf	§	Rote Liste			
														HH	ND	SH	D
Urtica dioica (Große Brennessel)	7	X		-													
Vicia cracca (Vogel-Wicke)	7	z		-													
Vicia sepium (Zaun-Wicke)	7	w		-													
<b>Anzahl Rote Liste Arten</b>													<b>7</b>	<b>12</b>	<b>1</b>		
<b>Anzahl Arten</b>													<b>50</b>				

MS: Mengensystem; M: Mengenangabe, W: Bewertung der Art (FFH-Monitoring), Vs: Vegetationsschicht, St: Status, PA: Autor Phänologie; Ph: Phänologie, Sz: Soziabilität, VS: Vitalitätssystem; V: Vitalität, G: Geschlecht, cf: unsichere Bestimmung, §: Schutz nach BNatSchG, HH: Rote Liste Hamburg, Nds: Rote Liste Niedersachsen, SH: Rote Liste Schleswig-Holstein, D: Rote Liste Deutschland

## Teilflächenbeschreibung

<b>Teilflächentyp</b>		<b>Teilflächen-Nr.</b>	4
<b>Biotoptyp</b>	Zuordnung eines Biotoptyps fehlt! (2000)	<b>Biotoptyp</b>	XXX
- <b>Zusatz</b>		- <b>gesetzl. Grundl.</b>	
<b>FFH-LRT</b>		<b>FFH-LRT</b>	
<b>Beschreibung</b>		<b>Entw.potential LRT</b>	
Standort: Gruppen Ostteil		<b>Hauptfläche</b>	
		<b>Flächenanteil</b>	5 %
		<b>FFH-Unters.Fläche</b>	Nein
		<b>Saatgutfläche</b>	Nein

## Zeigerwerte der Pflanzenartenliste (Auswertung)

<b>Standort</b>	<b>Belichtung</b>	vollsonnig	8,8
<b>Boden</b>	<b>Feuchte</b>	zeitweise wasserüberstaut	9,8
	<b>Stickstoff (N)</b>	stickstoffarm	2,8
	<b>Reaktion</b>	sauer	3
<b>Vegetation</b>	<b>Mahdverträglichkeit</b>	schnittempfindlich bis mäßig schnittverträglich	3,8
<b>Zeigerwerte</b>	<b>Futterwert</b>	sehr geringwertiges Futter	1,5
	<b>Wechselfeuchteanzeiger</b>		0
	<b>Giftpflanzen</b>		0
	<b>Überschw.anzeiger</b>		1

## Pflanzenartenliste

Gruppe / Pflanzenart	MS	M	W	Vs	St	PA	Ph	Sz	VS	V	G	cf	§	Rote Liste			
														HH	ND	SH	D
Tracheobionta (Gefäßpflanzen)																	
Carex rostrata (Schnabel-Segge)	7	z		-											3		V
Comarum palustre (Sumpf-Blutauge)	7	w		-											V		3
<b>Anzahl Rote Liste Arten</b>													<b>2</b>	<b>2</b>			
<b>Anzahl Arten</b>													<b>2</b>				

MS: Mengensystem; M: Mengenangabe, W: Bewertung der Art (FFH-Monitoring), Vs: Vegetationsschicht, St: Status, PA: Autor Phänologie; Ph: Phänologie, Sz: Soziabilität, VS: Vitalitätssystem; V: Vitalität, G: Geschlecht, cf: unsichere Bestimmung, §: Schutz nach BNatSchG, HH: Rote Liste Hamburg, Nds: Rote Liste Niedersachsen, SH: Rote Liste Schleswig-Holstein, D: Rote Liste Deutschland