

# Erhebungsbogen

**B**

<b>Projekt</b>	Biotopkartierung Hamburg	<b>Interne Nr.</b>	2499
		<b>DK5   DK5-GK</b>	<b>5226</b> 5228
<b>Handlungsbedarf</b>	Nein	<b>DK5 - Name</b>	Nincoper Moor
<b>Bearbeitung</b>	BRA	<b>Biotop-Nr.   alt</b>	<b>47</b> 60
<b>Räumliche Abbildung</b>	Fläche	<b>Kartierung</b>	30.09.2007
<b>Anzahl Abschnitte</b>	1	<b>Fläche / Länge [m<sup>2</sup>/m]</b>	9499,6112
		<b>Breite (lineare Abb.) [m]</b>	

<b>Gesetzlicher Schutz</b>	§ 14 (2) 2.3 Feldgehölze	<b>Schutz nur teilweise</b>	Ja
----------------------------	--------------------------	-----------------------------	----

<b>Gesamtbewertung</b>	7	Besonders wertvoll
– <b>Alter</b>	7	Biotop hohen Alters, 100 bis 200 Jahre
– <b>Belastungsgrad</b>	6	Flächenhaft geringe oder örtlich stärkere oder Vorbelastung mit deutlichem Einfluß
– <b>Ökolog. Funktion</b>	6	Hohe Bedeutung in einem Biotopkomplex, für den lokalen Biotopverbund oder als Puffer
– <b>Seltenheit</b>	6	Seltener Biotoptyp, ohne seltene oder bedrohte Pflges., ungesättigtes Artenspektrum, reliktsische RL-Arten

## Bestandsbeschreibung

Ehemaliger Weg, zentral mit offener, teils noch etwas ruderal bewachsener Fläche mit höheren Anteilen von Weichem Honiggras und Knöterich. In den Randbereichen mit lockeren, etwas heterogenen Reihen aus v.a. Hänge- und Moor-Birken, auf der Nordseite mit angrenzenden Übergängen zu einem Randgraben, der weitgehend verlandet ist, teilweise aber noch offene Wasserflächen hat und etwas feuchtgebietstypisch von nitrophytischen Röhrichtarten bewachsen ist. Die feuchten Randbereiche werden teilweise von blühenden Hochstaudenfluren eingenommen. Insgesamt ist die Biotopfläche recht heterogen, mit zahlreichen verschiedenen Standorten, teilruderalisiert, teils gehölzartig entwickelt. V.a. im Osten ist der alte Weg nicht mehr erkennbar. Hier ist die Fläche fast vollständig von Gehölzen überwachsen und entwickelt sich zu einem noch relativ jungen Pionierwald. Die Gehölze erreichen mitunter Stammdicken von 30 cm, häufig um 10 bis 15 cm. Die Gehölze sind im Kontakt zu landwirtschaftlichen Nutzflächen als Feldgehölze bedeutend und geschützt nach § 28 HmbNatSchG.

## Vorkommen an Biotoptypen

1	TF	Typ	HF	F.Anteil
2	BTYP	Biotoptyp	- gesetzl. Grundl.	
3	Zusatz	Zusatz zum Biotoptypen		
4	LRT	Lebensraumtyp		
1	1		Ja	60 %
2	HGF	Naturnahes Gehölz feuchter bis nasser Standorte (2000)		
1	2			20 %
2	AKM	Halbruderale Gras- und Staudenflur mittlerer Standorte (2000)		
1	3			20 %
2	AKF	Halbruderale Gras- und Staudenflur feuchter Standorte (2000)		

## Räumliche Lage

<b>Lagebeschreibung</b>	Nordrand des NSG	<b>Hochwert (Y)</b>	5927166
<b>Nachbarnutzung/en</b>	Grünland, Brachen	<b>Naturraum</b>	Altländer Randmoorsenke (671.22)
<b>Rechtswert (X)</b>	553572	<b>Gemarkung</b>	Fischbek (705)
<b>Bezirk</b>	Harburg	<b>Ramsargebiet</b>	<input type="checkbox"/> EG-Vogelschutzgeb. <input checked="" type="checkbox"/> x
<b>Stadtteil (OT-Nr.)</b>	Neugraben-Fischbek (715)	<b>Nationalpark</b>	<input type="checkbox"/>
<b>Digitaler Grünplan</b>	<input type="checkbox"/> Hafengesamtgebiet		
<b>Ausgleichsflächen</b>	<input checked="" type="checkbox"/> Biosphärenreservat		
<b>NSG / ND / LSG</b>	NSG Moorgürtel [ HH-703 / Anteil: 100% ]		
<b>FFH-GEBIET</b>			
<b>Wasserschutzgebiet</b>	Süderelbmarsch/Harburger Berge [ 3 / Anteil: 100% ]		

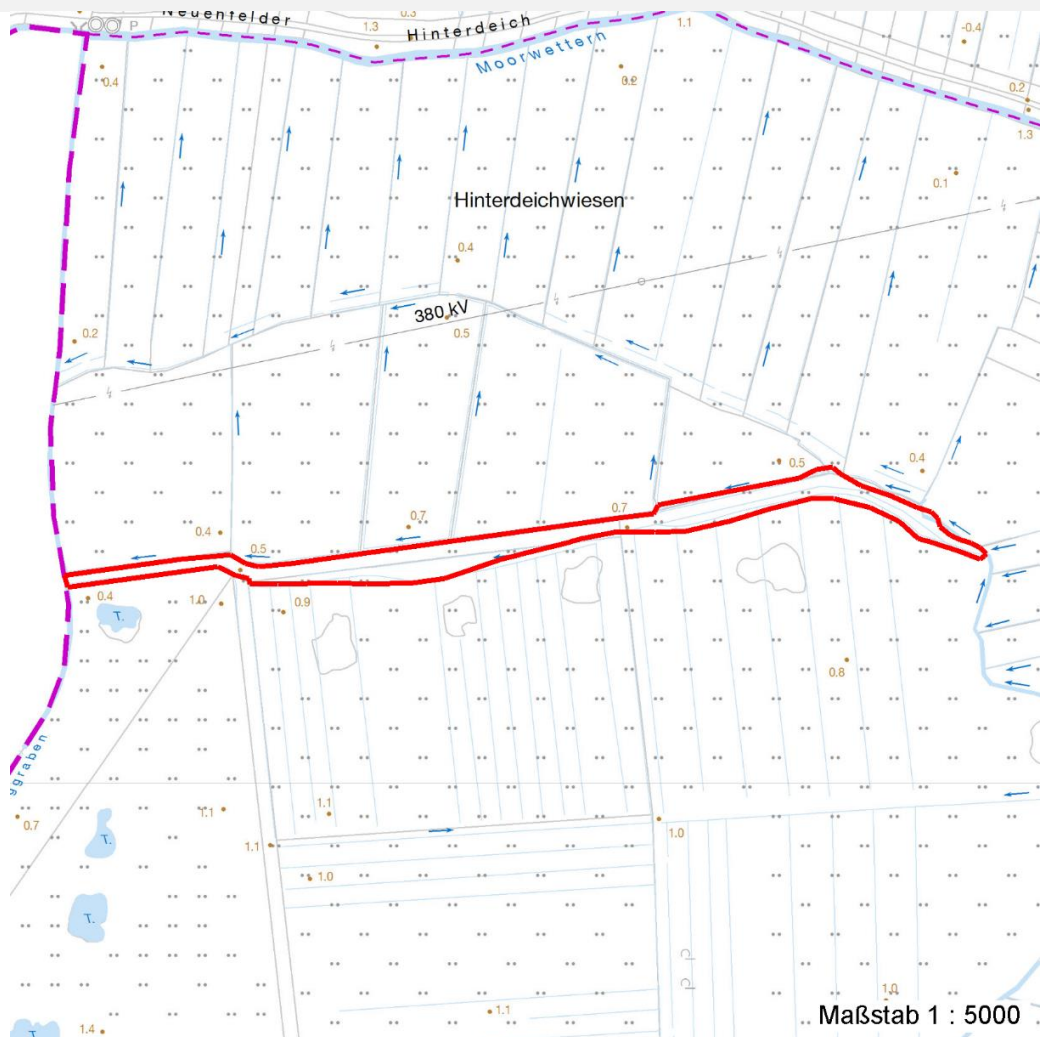
# Erhebungsbogen

**B**

<b>Projekt</b>	Biotopkartierung Hamburg	<b>Interne Nr.</b>	2499
		<b>DK5   DK5-GK</b>	5226 5228
		<b>DK5 - Name</b>	Nincoper Moor
<b>Handlungsbedarf</b>	Nein	<b>Biotop-Nr.   alt</b>	47 60
<b>Bearbeitung</b>	BRA	<b>Kartierung</b>	30.09.2007
<b>Räumliche Abbildung</b>	Fläche	<b>Fläche / Länge [m<sup>2</sup>/m]</b>	9499,6112
<b>Anzahl Abschnitte</b>	1	<b>Breite (lineare Abb.) [m]</b>	

## Räumliche Lage

### Karte



## Weitere Erhebungsbögen

Interne Nr.	Interne Nr. Zuordnung	DK5	Biotop-Nr.	Kartierung	Zuordnung	DK5 (GK)	Biotop-Nr. (alt)
2499	2527	5226	47	24.08.1999	K	5228	60

Zuordnung: N = nachfolgende Kartierung, K = weitere Kartierungen (zeitlich vorher oder nachher)

## Foto

Interne Nr.	Index	Dateiname	Aufnahmerichtung
18231	0	5226_47_300907_1.JPG	
18232	0	5226_47_300907_2.JPG	

## Weitere Angaben

Merkmal	Wert
<b>Auswertung</b>	
Gefährdung / Einflüsse	Störungen durch den Bau des Kofferdammes um das Mooregebiet im Süden

# Erhebungsbogen

**B**

<b>Projekt</b>	Biotopkartierung Hamburg	<b>Interne Nr.</b>	2499
		<b>DK5   DK5-GK</b>	5226 5228
<b>Handlungsbedarf</b>	Nein	<b>DK5 - Name</b>	Nincoper Moor
<b>Bearbeitung</b>	BRA	<b>Biotop-Nr.   alt</b>	47 60
<b>Räumliche Abbildung</b>	Fläche	<b>Kartierung</b>	30.09.2007
<b>Anzahl Abschnitte</b>	1	<b>Fläche / Länge [m<sup>2</sup>/m]</b>	9499,6112
		<b>Breite (lineare Abb.) [m]</b>	

## Weitere Angaben

Merkmal	Wert
Wertgesichtspunkte	Struturreich, landschaftliche Bereicherung, faunistisch bedeutend, günstige Abschirmung des Moorgebietes
Maßnahmen	Der Sukzession überlassen

## Foto

<b>Fotodatei</b>	5226_47_300907_1.JPG	<b>Fotodatei</b>	5226_47_300907_2.JPG
<b>Bildbeschreibung</b>		<b>Bildbeschreibung</b>	
<b>Aufnahmerichtung</b>		<b>Aufnahmerichtung</b>	



## Teilflächenbeschreibung

<b>Teilflächentyp</b>		<b>Teilflächen-Nr.</b>	1
<b>Biotoptyp</b>	Naturnahes Gehölz feuchter bis nasser Standorte (2000)	<b>Biotoptyp</b>	HGF
- <b>Zusatz</b>		- <b>gesetzl. Grundl.</b>	
<b>FFH-LRT</b>		<b>FFH-LRT</b>	
<b>Beschreibung</b>		<b>Entw.potential LRT</b>	
		<b>Hauptfläche</b>	Ja
		<b>Flächenanteil</b>	60 %
		<b>FFH-Unters.Fläche</b>	Nein
		<b>Saatgutfläche</b>	Nein

# Erhebungsbogen

**B**

<b>Projekt</b>	Biotopkartierung Hamburg	<b>Interne Nr.</b>	2499
		<b>DK5   DK5-GK</b>	<b>5226</b> 5228
<b>Handlungsbedarf</b>	Nein	<b>DK5 - Name</b>	Nincoper Moor
<b>Bearbeitung</b>	BRA	<b>Biotop-Nr.   alt</b>	<b>47</b> 60
<b>Räumliche Abbildung</b>	Fläche	<b>Kartierung</b>	30.09.2007
<b>Anzahl Abschnitte</b>	1	<b>Fläche / Länge [m<sup>2</sup>/m]</b>	9499,6112
		<b>Breite (lineare Abb.) [m]</b>	

## Weitere Angaben

Merkmal	Wert
<b>Boden</b>	
Feuchte	7 - feucht
Stickstoffgehalt	5 - mäßig stickstoffarm
<b>Standort, Relief</b>	
Belichtung	7 - halbsonnig
<b>Veg. - Soziologie</b>	
BfN Schlüssel	19 - Artemisietea (Ausdauernde Stickstoff-Krautfluren) 27 - Phragmitetea (Röhrichte und Großseggenrieder) 30.0.01 - Molinietalia caeruleae (Feuchtwiesen) 44.0.01 - Alnetalia glutinosae (Erlenbruchwälder) 44.0.01.01 - Salicion cinereae (Grauweidengebüsch)

## Zeigerwerte der Pflanzenartenliste (Auswertung)

<b>Standort</b>	<b>Belichtung</b>	halbsonnig	7
<b>Boden</b>	<b>Feuchte</b>	naß	7,6
	<b>Stickstoff (N)</b>	mäßig stickstoffarm	5
	<b>Reaktion</b>	mäßig sauer	5
<b>Vegetation</b>	<b>Mahdverträglichkeit</b>	schnittempfindlich bis mäßig schnittverträglich	3,6
<b>Zeigerwerte</b>	<b>Futterwert</b>	sehr geringwertiges Futter	2,5
	<b>Wechselfeuchteanzeiger</b>		6
	<b>Giftpflanzen</b>		2
	<b>Überschw.anzeiger</b>		4

## Pflanzenartenliste

Gruppe / Pflanzenart	MS	M	W	Vs	St	PA	Ph	Sz	VS	V	G	cf	§	Rote Liste				
														HH	ND	SH	D	
<b>Tracheobionta (Gefäßpflanzen)</b>																		
Angelica sylvestris (Wald-Engelwurz)	7	w		-											V			
Betula pendula (Hänge-Birke)	7	h		-														
Betula pubescens (Moor-Birke)	7	h		-														
Calamagrostis canescens (Sumpf-Reitgras)	7	z		-														
Calystegia sepium (Zaun-Winde)	7	w		-														
Carex acuta (Schlank-Segge)	7	z		-											V			
Carex hirta (Behaarte Segge)	7	z		-														
Cirsium arvense (Acker-Kratzdistel)	7	w		-														
Cirsium oleraceum (Kohl-Kratzdistel)	7	w		-														
Epilobium angustifolium (Schmalblättriges Weidenröschen)	7	w		-														
Filipendula ulmaria (Mädesüß)	7	h		-														
Frangula alnus (Faulbaum)	7	z		-														
Glyceria maxima (Wasser-Schwaden)	7	z		-														
Holcus lanatus (Wolliges Honiggras)	7	h		-														
Iris pseudacorus (Gelbe Schwertlilie)	7	w		-										b				
Lycopus europaeus (Gewöhnlicher Wolfstrapp)	7	w		-														
Lysimachia vulgaris (Gewöhnlicher Gilbweiderich)	7	z		-														
Lythrum salicaria (Blut-Weiderich)	7	w		-														

# Erhebungsbogen

**B**

<b>Projekt</b>	Biotopkartierung Hamburg	<b>Interne Nr.</b>	2499
		<b>DK5   DK5-GK</b>	5226 5228
<b>Handlungsbedarf</b>	Nein	<b>DK5 - Name</b>	Nincoper Moor
<b>Bearbeitung</b>	BRA	<b>Biotop-Nr.   alt</b>	47 60
<b>Räumliche Abbildung</b>	Fläche	<b>Kartierung</b>	30.09.2007
<b>Anzahl Abschnitte</b>	1	<b>Fläche / Länge [m<sup>2</sup>/m]</b>	9499,6112
		<b>Breite (lineare Abb.) [m]</b>	

## Pflanzenartenliste

Gruppe / Pflanzenart	MS	M	W	Vs	St	PA	Ph	Sz	VS	V	G	cf	§	Rote Liste			
														HH	ND	SH	D
Molinia caerulea (Blaues Pfeifengras)	7	z		-													
Persicaria lapathifolia (Ampfer-Knöterich)	7	w		-													
Plantago major major (Großer Wegerich)	7	w		-													
Populus tremula (Zitter-Pappel)	7	z		-													
Rubus fruticosus agg. (Artengruppe Echte Brombeere)	7	z		-													
Rubus idaeus (Himbeere)	7	w		-													
Rumex obtusifolius (Stumpfbblätteriger Ampfer)	7	w		-													
Salix cinerea (Grau-Weide)	7	h		-													
Solanum dulcamara (Bittersüßer Nachtschatten)	7	z		-													
Sorbus aucuparia (Eberesche)	7	w		-													
Sparganium erectum (Ästiger Igelkolben)	7	w		-													
Urtica dioica (Große Brennessel)	7	z		-													
Vicia cracca (Vogel-Wicke)	7	w		-													
<b>Anzahl Rote Liste Arten</b>														<b>1</b>	<b>1</b>		
<b>Anzahl Arten</b>														<b>31</b>			

MS: Mengensystem; M: Mengenangabe, W: Bewertung der Art (FFH-Monitoring), Vs: Vegetationsschicht, St: Status, PA: Autor Phänologie; Ph: Phänologie, Sz: Soziabilität, VS: Vitalitätssystem; V: Vitalität, G: Geschlecht, cf: unsichere Bestimmung, §: Schutz nach BNatSchG, HH: Rote Liste Hamburg, Nds: Rote Liste Niedersachsen, SH: Rote Liste Schleswig-Holstein, D: Rote Liste Deutschland

## Teilflächenbeschreibung

<b>Teilflächentyp</b>		<b>Teilflächen-Nr.</b>	2
<b>Biotoptyp</b>	Halbruderale Gras- und Staudenflur mittlerer Standorte (2000)	<b>Biotoptyp</b>	AKM
- <b>Zusatz</b>		- <b>gesetzl. Grundl.</b>	
<b>FFH-LRT</b>		<b>FFH-LRT</b>	
<b>Beschreibung</b>		<b>Entw.potential LRT</b>	
		<b>Hauptfläche</b>	
		<b>Flächenanteil</b>	20 %
		<b>FFH-Unters.Fläche</b>	Nein
		<b>Saatgutfläche</b>	Nein

# Erhebungsbogen

**B**

<b>Projekt</b>	Biotopkartierung Hamburg	<b>Interne Nr.</b>	2499
		<b>DK5   DK5-GK</b>	<b>5226</b> 5228
<b>Handlungsbedarf</b>	Nein	<b>DK5 - Name</b>	Nincoper Moor
<b>Bearbeitung</b>	BRA	<b>Biotop-Nr.   alt</b>	<b>47</b> 60
<b>Räumliche Abbildung</b>	Fläche	<b>Kartierung</b>	30.09.2007
<b>Anzahl Abschnitte</b>	1	<b>Fläche / Länge [m<sup>2</sup>/m]</b>	9499,6112
		<b>Breite (lineare Abb.) [m]</b>	

## Teilflächenbeschreibung

<b>Teilflächentyp</b>		<b>Teilflächen-Nr.</b>	3
<b>Biotoptyp</b>	Halbruderale Gras- und Staudenflur feuchter Standorte (2000)	<b>Biotoptyp</b>	AKF
- Zusatz		- gesetzl. Grundl.	
<b>FFH-LRT</b>		<b>FFH-LRT</b>	
<b>Beschreibung</b>		<b>Entw.potential LRT</b>	
		<b>Hauptfläche</b>	
		<b>Flächenanteil</b>	20 %
		<b>FFH-Unters.Fläche</b>	Nein
		<b>Saatgutfläche</b>	Nein