

# Erhebungsbogen

**B**

<b>Projekt</b>	Biotopkartierung Hamburg	<b>Interne Nr.</b>	2456
		<b>DK5   DK5-GK</b>	5226 5228
<b>Handlungsbedarf</b>	Nein	<b>DK5 - Name</b>	Nincoper Moor
<b>Bearbeitung</b>	BRA	<b>Biotop-Nr.   alt</b>	44 57
<b>Räumliche Abbildung</b>	Fläche	<b>Kartierung</b>	30.09.2007
<b>Anzahl Abschnitte</b>	1	<b>Fläche / Länge [m<sup>2</sup>/m]</b>	15511,5069
		<b>Breite (lineare Abb.) [m]</b>	

**Gesetzlicher Schutz**    **\_ kein gesetzl. Schutz kein gesetzlich geschütztes Biotop**    **Schutz nur teilweise**    **Nein**

<b>Gesamtbewertung</b>	6 Wertvoll
– <b>Alter</b>	6 Biotop mittleren Alters, 50 bis 100 Jahre
– <b>Belastungsgrad</b>	6 Flächenhaft geringe oder örtlich stärkere oder Vorbelastung mit deutlichem Einfluß
– <b>Ökolog. Funktion</b>	6 Hohe Bedeutung in einem Biotopkomplex, für den lokalen Biotopverbund oder als Puffer
– <b>Seltenheit</b>	5 Seltener Biotoptyp, floristisch stark verarmt, ohne seltener Pflges. od. verbr. artenreicher Biotoptyp

## Bestandsbeschreibung

Vermutlich ehemals beweidete Fläche, derzeit brachliegend, sehr großflächig fast ausschließlich von Weideunkräuter dominiert, mit sehr hohen Anteilen von Rasenschmiele, eingestreut häufig Flatterbinse, in Teilbereichen auch Herden von Brennessel. Im übrigen extrem artenarm, stark verfilzend, stark horstig im Aufwuchs, dicht, hochwüchsig, durchsetzt von einzelnen weiteren Arten, darunter höheren Anteilen von Sauerampfer, insgesamt jedoch artenarm.

## Vorkommen an Biotoptypen

1	TF	Typ	HF	F.Anteil
2	BTYP	Biotoptyp		- gesetzl. Grundl.
3	Zusatz	Zusatz zum Biotoptypen		
4	LRT	Lebensraumtyp		
1	1		Ja	100 %
2	AKF	Halbruderale Gras- und Staudenflur feuchter Standorte (2000)		

## Räumliche Lage

<b>Lagebeschreibung</b>	Nordrand NSG Nincoper Moor		
<b>Nachbarnutzung/en</b>	Grünland, Gräben, Brachen		
<b>Rechtswert (X)</b>	553403	<b>Hochwert (Y)</b>	5927234
<b>Bezirk</b>	Harburg	<b>Naturraum</b>	Altländer Randmoorsenke (671.22)
<b>Stadtteil (OT-Nr.)</b>	Neugraben-Fischbek (715)	<b>Gemarkung</b>	Fischbek (705)
<b>Digitaler Grünplan</b>	<input type="checkbox"/> <b>Hafengesamtgebiet</b>	<input type="checkbox"/> <b>Ramsargebiet</b>	<input type="checkbox"/> <b>EG-Vogelschutzgeb.</b> <input checked="" type="checkbox"/> <b>x</b>
<b>Ausgleichsflächen</b>	<input type="checkbox"/> <b>Biosphärenreservat</b>	<input type="checkbox"/> <b>Nationalpark</b>	<input type="checkbox"/>
<b>NSG / ND / LSG</b>	NSG Moorgürtel [ HH-703 / Anteil: 100% ]		
<b>FFH-GEBIET</b>			
<b>Wasserschutzgebiet</b>	Süderelbmarsch/Harburger Berge [ 3 / Anteil: 100% ]		

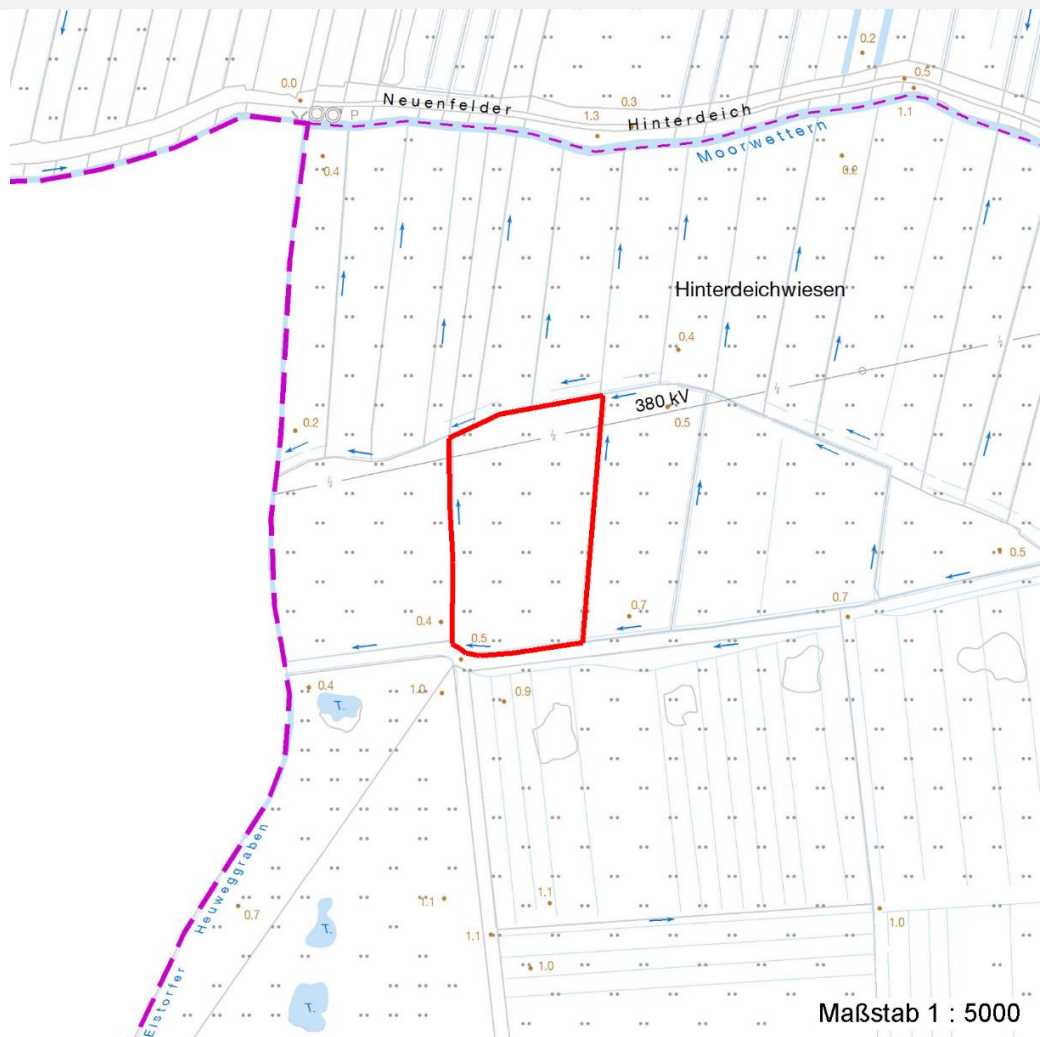
# Erhebungsbogen

**B**

<b>Projekt</b>	Biotopkartierung Hamburg	<b>Interne Nr.</b>	2456
		<b>DK5   DK5-GK</b>	5226 5228
		<b>DK5 - Name</b>	Nincoper Moor
<b>Handlungsbedarf</b>	Nein	<b>Biotop-Nr.   alt</b>	44 57
<b>Bearbeitung</b>	BRA	<b>Kartierung</b>	30.09.2007
<b>Räumliche Abbildung</b>	Fläche	<b>Fläche / Länge [m<sup>2</sup>/m]</b>	15511,5069
<b>Anzahl Abschnitte</b>	1	<b>Breite (lineare Abb.) [m]</b>	

## Räumliche Lage

Karte



## Weitere Erhebungsbögen

Interne Nr.	Interne Nr. Zuordnung	DK5	Biotop-Nr.	Kartierung	Zuordnung	DK5 (GK)	Biotop-Nr. (alt)
2456	2455	5226	44	24.08.1999	K	5228	57

Zuordnung: N = nachfolgende Kartierung, K = weitere Kartierungen (zeitlich vorher oder nachher)

## Foto

Interne Nr.	Index	Dateiname	Aufnahmerichtung
18266	0	5226_44_300907_1.JPG	
18267	0	5226_44_300907_2.JPG	
18268	0	5226_44_300907_3.JPG	

## Weitere Angaben

Merkmal	Wert
---------	------

Auswertung

03.04.2020

# Erhebungsbogen

**B**

<b>Projekt</b>	Biotopkartierung Hamburg		<b>Interne Nr.</b>	2456	
			<b>DK5   DK5-GK</b>	<b>5226</b>	5228
<b>Handlungsbedarf</b>	Nein		<b>DK5 - Name</b>	Nincoper Moor	
<b>Bearbeitung</b>	BRA	<b>Kopie</b>	Nein	<b>Biotop-Nr.   alt</b>	<b>44</b> 57
<b>Räumliche Abbildung</b>	Fläche		<b>Kartierung</b>	30.09.2007	
<b>Anzahl Abschnitte</b>	1		<b>Fläche / Länge [m<sup>2</sup>/m]</b>	15511,5069	
			<b>Breite (lineare Abb.) [m]</b>		

## Weitere Angaben

Merkmal	Wert
Gefährdung / Einflüsse	Frühere Dauerbeweidung, anschließende Brache, Dominanz von Weideunkräutern, extreme Verarmung eines ehemaligen Feuchtwiesenpotentials.
Wertgesichtspunkte	Niedermoorstandort, relativ feucht, Entwicklungsmöglichkeiten für artenreicheres Feuchtgrünland.
Maßnahmen	Flächen entweder vollständig aus der Nutzung nehmen, vollständig vernässen und der Moorentwicklung überlassen, oder vorerst relativ intensive Wiesennutzung betreiben, um einen nutzbaren Bestand zu regenerieren.

## Foto

**Fotodatei** 5226\_44\_300907\_1.JPG  
**Bildbeschreibung**  
**Aufnahmerichtung**



**Fotodatei** 5226\_44\_300907\_2.JPG  
**Bildbeschreibung**  
**Aufnahmerichtung**





# Erhebungsbogen

**B**

<b>Projekt</b>	Biotopkartierung Hamburg	<b>Interne Nr.</b>	2456
		<b>DK5   DK5-GK</b>	<b>5226</b> 5228
<b>Handlungsbedarf</b>	Nein	<b>DK5 - Name</b>	Nincoper Moor
<b>Bearbeitung</b>	BRA	<b>Biotop-Nr.   alt</b>	<b>44</b> 57
<b>Räumliche Abbildung</b>	Fläche	<b>Kartierung</b>	30.09.2007
<b>Anzahl Abschnitte</b>	1	<b>Fläche / Länge [m<sup>2</sup>/m]</b>	15511,5069
		<b>Breite (lineare Abb.) [m]</b>	

## Foto

**Fotodatei**      5226\_44\_300907\_3.JPG

**Bildbeschreibung**  
**Aufnahmerichtung**

**Fotodatei**

**Bildbeschreibung**  
**Aufnahmerichtung**



## Teilflächenbeschreibung

<b>Teilflächentyp</b>		<b>Teilflächen-Nr.</b>	1
<b>Biotoptyp</b>	Halbruderale Gras- und Staudenflur feuchter Standorte (2000)	<b>Biotoptyp</b>	AKF
- Zusatz		- gesetzl. Grundl.	
<b>FFH-LRT</b>		<b>FFH-LRT</b>	
<b>Beschreibung</b>		<b>Entw.potential LRT</b>	
		<b>Hauptfläche</b>	Ja
		<b>Flächenanteil</b>	100 %
		<b>FFH-Unters.Fläche</b>	Nein
		<b>Saatgutfläche</b>	Nein

# Erhebungsbogen

**B**

<b>Projekt</b>	Biotopkartierung Hamburg	<b>Interne Nr.</b>	2456
		<b>DK5   DK5-GK</b>	5226 5228
<b>Handlungsbedarf</b>	Nein	<b>DK5 - Name</b>	Nincoper Moor
<b>Bearbeitung</b>	BRA	<b>Biotop-Nr.   alt</b>	44 57
<b>Räumliche Abbildung</b>	Fläche	<b>Kartierung</b>	30.09.2007
<b>Anzahl Abschnitte</b>	1	<b>Fläche / Länge [m<sup>2</sup>/m]</b>	15511,5069
		<b>Breite (lineare Abb.) [m]</b>	

## Weitere Angaben

Merkmal	Wert
<b>Boden</b>	
Feuchte	7 - feucht
Stickstoffgehalt	4 - mäßig bis stickstoffarm
<b>Standort, Relief</b>	
Belichtung	7 - halbsonnig
<b>Veg. - Soziologie</b>	
BfN Schlüssel	19 - Artemisietea (Ausdauernde Stickstoff-Krautfluren) 30.0.01.03 - Filipendulion (Mädesüß-Uferfluren)

## Zeigerwerte der Pflanzenartenliste (Auswertung)

<b>Standort</b>	<b>Belichtung</b>	halbsonnig	6,7
<b>Boden</b>	<b>Feuchte</b>	feucht	6,9
	<b>Stickstoff (N)</b>	mäßig stickstoffarm	5
	<b>Reaktion</b>	mäßig sauer bis sauer	4,5
<b>Vegetation</b>	<b>Mahdverträglichkeit</b>	mäßig schnittverträglich (erster Schnitt nicht vor 1. Juli)	5,4
<b>Zeigerwerte</b>	<b>Futterwert</b>	geringwertiges Futter	2,5
	<b>Wechselfeuchteanzeiger</b>		6
	<b>Giftpflanzen</b>		1
	<b>Überschw.anzeiger</b>		3

## Pflanzenartenliste

Gruppe / Pflanzenart	MS	M	W	Vs	St	PA	Ph	Sz	VS	V	G	cf	§	Rote Liste				
														HH	ND	SH	D	
<b>Tracheobionta (Gefäßpflanzen)</b>																		
Ajuga reptans (Kriechender Günsel)	7	z	-															
Alopecurus pratensis (Wiesen-Fuchsschwanz)	7	w	-															
Calamagrostis canescens (Sumpf-Reitgras)	7	w	-															
Cirsium arvense (Acker-Kratzdistel)	7	z	-															
Cirsium palustre (Sumpf-Kratzdistel)	7	z	-															
Deschampsia cespitosa (Rasen-Schmiele)	7	d	-															
Epilobium hirsutum (Zottiges Weidenröschen)	7	w	-															
Epilobium spec. (Weidenröschen)	7	w	-															
Filipendula ulmaria (Mädesüß)	7	z	-															
Galeopsis tetrahit (Gewöhnlicher Hohlzahn)	7	w	-															
Galium palustre (Sumpf-Labkraut)	7	w	-															
Glechoma hederacea (Gundermann)	7	h	-															
Heraclium sphondylium (Wiesen-Bärenklau)	7	w	-															
Juncus effusus (Flutter-Binse)	7	h	-															
Lysimachia vulgaris (Gewöhnlicher Gilbweiderich)	7	w	-															
Lythrum salicaria (Blut-Weiderich)	7	w	-															
Phalaris arundinacea (Rohr-Glanzgras)	7	w	-															
Poa trivialis (Gewöhnliches Rispengras)	7	z	-															
Ranunculus repens (Kriechender Hahnenfuß)	7	z	-															
Rumex acetosa (Großer Sauerampfer)	7	h	-															
Salix cinerea (Grau-Weide)	7	w	-															
Senecio aquaticus (Wasser-Greiskraut)	7	w	-										2	3	2	V		

# Erhebungsbogen

**B**

<b>Projekt</b>	Biotopkartierung Hamburg	<b>Interne Nr.</b>	2456
		<b>DK5   DK5-GK</b>	<b>5226</b> 5228
<b>Handlungsbedarf</b>	Nein	<b>DK5 - Name</b>	Nincoper Moor
<b>Bearbeitung</b>	BRA	<b>Biotop-Nr.   alt</b>	<b>44</b> 57
<b>Räumliche Abbildung</b>	Fläche	<b>Kartierung</b>	30.09.2007
<b>Anzahl Abschnitte</b>	1	<b>Fläche / Länge [m<sup>2</sup>/m]</b>	15511,5069
		<b>Breite (lineare Abb.) [m]</b>	

## Pflanzenartenliste

Gruppe / Pflanzenart	MS	M	W	Vs	St	PA	Ph	Sz	VS	V	G	cf	§	Rote Liste			
														HH	ND	SH	D
Urtica dioica (Große Brennessel)	7	z		-													
<b>Anzahl Rote Liste Arten</b>														<b>1</b>	<b>1</b>	<b>1</b>	<b>1</b>
<b>Anzahl Arten</b>														<b>23</b>			

MS: Mengensystem; M: Mengenangabe, W: Bewertung der Art (FFH-Monitoring), Vs: Vegetationsschicht, St: Status, PA: Autor Phänologie; Ph: Phänologie, Sz: Soziabilität, VS: Vitalitätssystem; V: Vitalität, G: Geschlecht, cf: unsichere Bestimmung, §: Schutz nach BNatSchG, HH: Rote Liste Hamburg, Nds: Rote Liste Niedersachsen, SH: Rote Liste Schleswig-Holstein, D: Rote Liste Deutschland