

# Erhebungsbogen

**B**

<b>Projekt</b>	Biotopkartierung Hamburg		<b>Interne Nr.</b>	2531
			<b>DK5   DK5-GK</b>	5226 5228
<b>Handlungsbedarf</b>	Nein		<b>DK5 - Name</b>	Nincoper Moor
<b>Bearbeitung</b>	BRA	<b>Kopie</b> Nein	<b>Biotop-Nr.   alt</b>	38 50
<b>Räumliche Abbildung</b>	Fläche		<b>Kartierung</b>	30.09.2007
<b>Anzahl Abschnitte</b>	1		<b>Fläche / Länge [m<sup>2</sup>/m]</b>	7015,9182
			<b>Breite (lineare Abb.) [m]</b>	

**Gesetzlicher Schutz** § 30 (2) 2.5 Binsen- und seggenreiche Nasswiesen **Schutz nur teilweise** **Nein**

<b>Gesamtbewertung</b>	6	Wertvoll
– <b>Alter</b>	7	Biotop hohen Alters, 100 bis 200 Jahre
– <b>Belastungsgrad</b>	6	Flächenhaft geringe oder örtlich stärkere oder Vorbelastung mit deutlichem Einfluß
– <b>Ökolog. Funktion</b>	6	Hohe Bedeutung in einem Biotopkomplex, für den lokalen Biotopverbund oder als Puffer
– <b>Seltenheit</b>	5	Seltener Biotoptyp, floristisch stark verarmt, ohne seltener Pflges. od. verbr. artenreicher Biotoptyp

## Bestandsbeschreibung

Vermutlich zeitweilig beweidete Fläche, Grünlandfläche mit Entwässerung über Randgräben und die Moorwettern im Norden, nur mäßig feucht, jedoch mit moorigem Untergrund, mit Flurabständen von 30 bis 40 cm Vermutlich. Derzeit nur mäßig intensiv genutzt, über große Flächen von Weideunkräuter dominiert, v.a. hohen Anteilen von Rasenschmiele und zerstreut auftretender Flatterbinse. Weitere feuchtezeigende Arten sind höhere Anteile von Wasserschwaden und Rohrglanzgras, im übrigen Wirtschaftsgräser wie Honiggras und Gewöhnliches Rispengras. Die Fläche wirkt etwas verfilzt, im Norden zunehmend ruderalisiert, auch durchsetzt von Ampferarten, die ebenfalls anzeigen, dass die Fläche zumindest zeitweilig beweidet wurde. In 2007 scheint eine nur extensive, bzw. fast ausbleibende Nutzung stattgefunden zu haben. In der Fläche sind Heuhaufen abgelagert. Im übrigen ist die Vegetation z.T. etwas höher aufgewachsen, zwischen 30 und 60 cm, am Boden mit etwas verfilzender Blattmasse.

## Vorkommen an Biotoptypen

1	TF	Typ	HF	F.Anteil
2	BTYP	Biotoptyp	- gesetzl. Grundl.	
3	Zusatz	Zusatz zum Biotoptypen		
4	LRT	Lebensraumtyp		
1	1		Ja	100 %
2	GFR	Seggen- und binsenarme Feucht- oder Nasswiese nährstoffreicher Standorte (2000)		
3	-	schlechte Ausprägung (strukturarm, gestört, fragmenthaft, arm an typischen Arten) (-)		

## Räumliche Lage

<b>Lagebeschreibung</b>	Südlich Moorwettern			
<b>Nachbarnutzung/en</b>	Gräben Grünland, Weg, Wettern			
<b>Rechtswert (X)</b>	553366	<b>Hochwert (Y)</b>	5927406	
<b>Bezirk</b>	Harburg	<b>Naturraum</b>	Altländer Randmoorsenke (671.22)	
<b>Stadtteil (OT-Nr.)</b>	Neugraben-Fischbek (715)	<b>Gemarkung</b>	Fischbek (705)	
<b>Digitaler Grünplan</b>	<input type="checkbox"/> <b>Hafengesamtgebiet</b>	<input type="checkbox"/> <b>Ramsargebiet</b>	<input type="checkbox"/> <b>EG-Vogelschutzgeb.</b>	<input checked="" type="checkbox"/> <b>x</b>
<b>Ausgleichsflächen</b>	<input type="checkbox"/> <b>Biosphärenreservat</b>	<input type="checkbox"/> <b>Nationalpark</b>		
<b>NSG / ND / LSG</b>	NSG Moorgürtel [ HH-703 / Anteil: 100% ]			
<b>FFH-GEBIET</b>				
<b>Wasserschutzgebiet</b>	Süderelbmarsch/Harburger Berge [ 3 / Anteil: 100% ]			

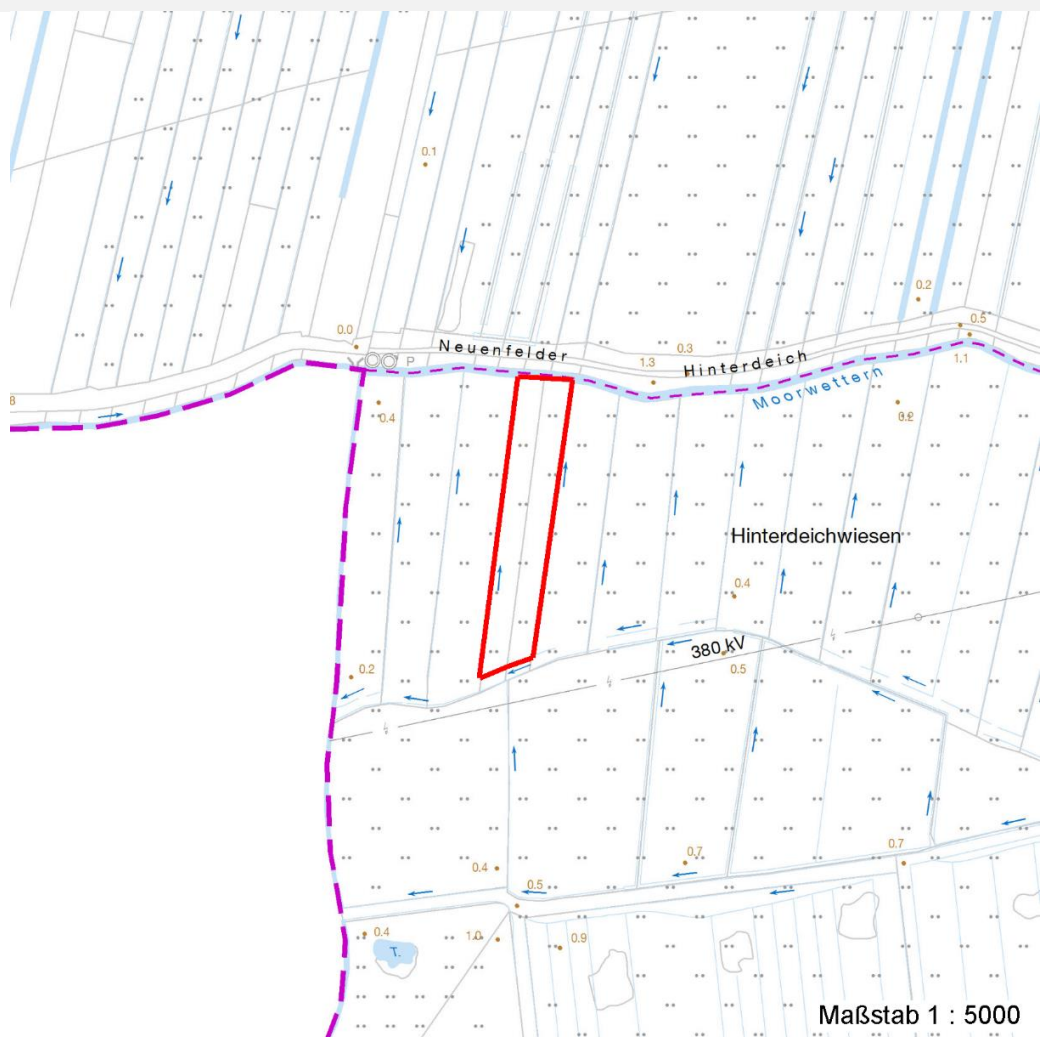
# Erhebungsbogen

**B**

<b>Projekt</b>	Biotopkartierung Hamburg	<b>Interne Nr.</b>	2531
		<b>DK5   DK5-GK</b>	5226      5228
<b>Handlungsbedarf</b>	Nein	<b>DK5 - Name</b>	Nincoper Moor
<b>Bearbeitung</b>	BRA	<b>Biotop-Nr.   alt</b>	38      50
<b>Räumliche Abbildung</b>	Fläche	<b>Kartierung</b>	30.09.2007
<b>Anzahl Abschnitte</b>	1	<b>Fläche / Länge [m<sup>2</sup>/m]</b>	7015,9182
		<b>Breite (lineare Abb.) [m]</b>	

## Räumliche Lage

Karte



## Weitere Erhebungsbögen

Interne Nr.	Interne Nr. Zuordnung	DK5	Biotop-Nr.	Kartierung	Zuordnung	DK5 (GK)	Biotop-Nr. (alt)
2531	2532	5226	38	15.08.1992	K	5228	50
2531	2534	5226	38	24.08.1999	K	5228	50
2531	92877	5226	269	23.07.2015	N		

Zuordnung: N = nachfolgende Kartierung, K = weitere Kartierungen (zeitlich vorher oder nachher)

## Weitere Angaben

Merkmal	Wert
<b>Auswertung</b>	
Gefährdung / Einflüsse	Entwässerung über die Moorwettern und die Randgräben, intensivere Nutzung in der Vergangenheit, Nutzungsaufgabe in der Gegenwart, deutlich verarmte Grünlandvegetation.
Wertgesichtspunkte	Moorstandort, vernässbar, aufwertbar.

# Erhebungsbogen

**B**

<b>Projekt</b>	Biotopkartierung Hamburg	<b>Interne Nr.</b>	2531
		<b>DK5   DK5-GK</b>	<b>5226</b> 5228
<b>Handlungsbedarf</b>	Nein	<b>DK5 - Name</b>	Nincoper Moor
<b>Bearbeitung</b>	BRA	<b>Biotop-Nr.   alt</b>	<b>38</b> 50
<b>Räumliche Abbildung</b>	Fläche	<b>Kartierung</b>	30.09.2007
<b>Anzahl Abschnitte</b>	1	<b>Fläche / Länge [m<sup>2</sup>/m]</b>	7015,9182
		<b>Breite (lineare Abb.) [m]</b>	

## Weitere Angaben

Merkmal	Wert
Maßnahmen	Randgräben nach Möglichkeit einstauen, vorerst etwas intensivere Mähwiesennutzung betreiben, eventuell kalken, um Rasenschmiele zurückzudrängen.

## Teilflächenbeschreibung

<b>Teilflächentyp</b>		<b>Teilflächen-Nr.</b>	1
<b>Biotoptyp</b>	Seggen- und binsenarme Feucht- oder Nasswiese nährstoffreicher Standorte (2000)	<b>Biotoptyp</b>	GFR
- <b>Zusatz</b>	schlechte Ausprägung (strukturarm, gestört, fragmenthaft, arm an typischen Arten) (-)	- <b>gesetzl. Grundl.</b>	
<b>FFH-LRT Beschreibung</b>		<b>FFH-LRT Entw.potential LRT</b>	
		<b>Hauptfläche</b>	Ja
		<b>Flächenanteil</b>	100 %
		<b>FFH-Unters.Fläche</b>	Nein
		<b>Saatgutfläche</b>	Nein

## Weitere Angaben

Merkmal	Wert
<b>Boden</b>	
Feuchte	7 - feucht
Stickstoffgehalt	6 - mäßig stickstoffarm bis stickstoffreich
<b>Standort, Relief</b>	
Belichtung	7 - halbsonnig
<b>Veg. - Soziologie</b>	
BfN Schlüssel	21.0.01 - Agrostietalia stoloniferae (Flut- und Feuchtpionierrasen) 30.0.01 - Molinietalia caeruleae (Feuchtwiesen)

## Zeigerwerte der Pflanzenartenliste (Auswertung)

<b>Standort</b>	<b>Belichtung</b>	halbsonnig	7
<b>Boden</b>	<b>Feuchte</b>	feucht	7,1
	<b>Stickstoff (N)</b>	mäßig stickstoffarm bis stickstoffreich	6,2
	<b>Reaktion</b>	neutral	6,6
<b>Vegetation</b>	<b>Mahdverträglichkeit</b>	mäßig bis gut schnittverträglich (erster Schnitt nicht vor Mitte Juni)	5,8
<b>Zeigerwerte</b>	<b>Futterwert</b>	mäßige Futterqualität	4
	<b>Wechselfeuchteanzeiger</b>		4
	<b>Giftpflanzen</b>		0
	<b>Überschw.anzeiger</b>		1

## Pflanzenartenliste

Gruppe / Pflanzenart	MS	M	W	Vs	St	PA	Ph	Sz	VS	V	G	cf	§	Rote Liste			
														HH	ND	SH	D
Tracheobionta (Gefäßpflanzen)																	

# Erhebungsbogen

**B**

<b>Projekt</b>	Biotopkartierung Hamburg		<b>Interne Nr.</b>	2531	
			<b>DK5   DK5-GK</b>	<b>5226</b>	5228
<b>Handlungsbedarf</b>	Nein		<b>DK5 - Name</b>	Nincoper Moor	
<b>Bearbeitung</b>	BRA	<b>Kopie</b>	<b>Biotop-Nr.   alt</b>	<b>38</b>	50
<b>Räumliche Abbildung</b>	Fläche		<b>Kartierung</b>	30.09.2007	
<b>Anzahl Abschnitte</b>	1		<b>Fläche / Länge [m<sup>2</sup>/m]</b>	7015,9182	
			<b>Breite (lineare Abb.) [m]</b>		

## Pflanzenartenliste

Gruppe / Pflanzenart	MS	M	W	Vs	St	PA	Ph	Sz	VS	V	G	cf	§	Rote Liste				
														HH	ND	SH	D	
Alopecurus pratensis (Wiesen-Fuchsschwanz)	7	h		-														
Cerastium holosteoides (Gewöhnliches Hornkraut)	7	w		-														
Cirsium vulgare (Gewöhnliche Kratzdistel)	7	w		-														
Deschampsia cespitosa (Rasen-Schmiele)	7	h		-														
Filipendula ulmaria (Mädesüß)	7	w		-														
Galium palustre (Sumpf-Labkraut)	7	w		-														
Glechoma hederacea (Gundermann)	7	z		-														
Glyceria maxima (Wasser-Schwaden)	7	h		-														
Holcus lanatus (Wolliges Honiggras)	7	h		-														
Juncus effusus (Flatter-Binse)	7	z		-														
Lathyrus pratensis (Wiesen-Platterbse)	7	w		-														
Phalaris arundinacea (Rohr-Glanzgras)	7	z		-														
Poa trivialis (Gewöhnliches Rispengras)	7	z		-														
Ranunculus repens (Kriechender Hahnenfuß)	7	z		-														
Rumex acetosa (Großer Sauerampfer)	7	z		-														
Rumex crispus (Krauser Ampfer)	7	w		-														
Rumex obtusifolius (Stumpfbältriger Ampfer)	7	z		-														
Urtica dioica (Große Brennessel)	7	w		-														
<b>Anzahl Rote Liste Arten</b>																		
<b>Anzahl Arten</b>														18				

MS: Mengensystem; M: Mengenangabe, W: Bewertung der Art (FFH-Monitoring), Vs: Vegetationsschicht, St: Status, PA: Autor Phänologie; Ph: Phänologie, Sz: Soziabilität, VS: Vitalitätssystem; V: Vitalität, G: Geschlecht, cf: unsichere Bestimmung, §: Schutz nach BNatSchG, HH: Rote Liste Hamburg, Nds: Rote Liste Niedersachsen, SH: Rote Liste Schleswig-Holstein, D: Rote Liste Deutschland