

Erhebungsbogen

B

Projekt	Biotopkartierung Hamburg, Datenbestand aus FoxPro	Interne Nr.	2552
Handlungsbedarf	Nein	DK5 DK5-GK	5226 5228
Bearbeitung	DRÜ Kopie Nein	DK5 - Name	Nincoper Moor
Räumliche Abbildung	Fläche	Biotop-Nr. alt	36 48
Anzahl Abschnitte	1	Kartierung	15.08.1992
		Fläche / Länge [m²/m]	5861,3632
		Breite (lineare Abb.) [m]	

Gesetzlicher Schutz § 30 (2) 4.3 Auwälder **Schutz nur teilweise** **Nein**

Gesamtbewertung 0 keine Angabe

- Alter
- Belastungsgrad
- Ökolog. Funktion
- Seltenheit

Bestandsbeschreibung

Weidengebüsch WF

Wurde 1992 bei der Aufnahme übersehen der neu hinzukommenden Flächen übersehen. Wurde allerdings auch nur mit Wertstufe 6 bewertet.

Muß 1993 aufgenommen werden.

Spezielle Nutzungen:

Nutzungsintensität:

Vorkommende Pflanzengesellschaften: keine Angabe

Vorkommen an Biotoptypen

1	TF	Typ	HF	F.Anteil
2	BTYP	Biotoptyp	- gesetzl. Grundl.	
3	Zusatz	Zusatz zum Biotoptypen		
4	LRT	Lebensraumtyp		
1	1		Ja	100 %
2	HF	Weidengebüsch der Auen, Ufer und sonstigen Feuchtstandorte (2000)		
4	kein LRT	kein Lebensraumtyp nach FFH-Richtlinie		

Räumliche Lage

Lagebeschreibung südlich Fischbeker Wiesen

Nachbarnutzung/en

Rechtswert (X) 553889

Bezirk Harburg

Stadtteil (OT-Nr.) Neugraben-Fischbek (715)

Digitaler Grünplan **Hafengesamtgebiet**

Hochwert (Y) 5926377

Naturraum Altländer Randmoorsenke (671.22)

Gemarkung Fischbek (705)

Ramsargebiet **EG-Vogelschutzgeb.**

Ausgleichsflächen **Biosphärenreservat** **Nationalpark**

NSG / ND / LSG NSG Moorgürtel [HH-703 / Anteil: 100%]

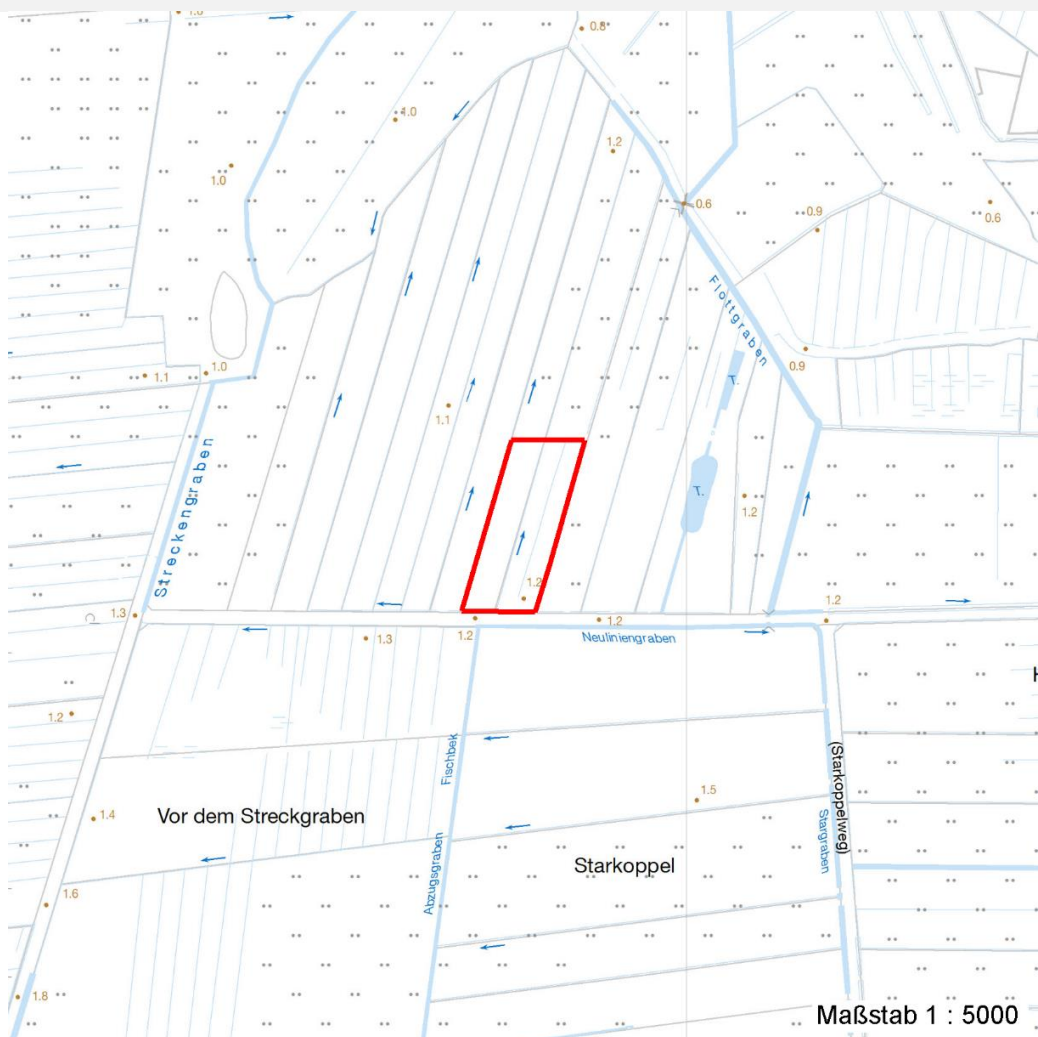
FFH-GEBIET

Wasserschutzgebiet Süderelbmarsch/Harburger Berge [3 / Anteil: 100%]

Projekt	Biotopkartierung Hamburg, Datenbestand aus FoxPro	Interne Nr.	2552
		DK5 DK5-GK	5226 5228
		DK5 - Name	Nincoper Moor
Handlungsbedarf	Nein	Biotop-Nr. alt	36 48
Bearbeitung	DRÜ	Kartierung	15.08.1992
Räumliche Abbildung	Fläche	Fläche / Länge [m²/m]	5861,3632
Anzahl Abschnitte	1	Breite (lineare Abb.) [m]	

Räumliche Lage

Karte



Weitere Erhebungsbögen

Interne Nr.	Interne Nr. Zuordnung	DK5	Biotop-Nr.	Kartierung	Zuordnung	DK5 (GK)	Biotop-Nr. (alt)
2552	2553	5226	36	26.08.1999	K	5228	48
2552	2494	5226	129	02.10.2007	N	5228	151
2552	92749	5226	129	23.07.2015	N	5228	151
2552	71590	9999	1019	15.07.1981	<	5228	34

Zuordnung: N = nachfolgende Kartierung, K = weitere Kartierungen (zeitlich vorher oder nachher)

Weitere Angaben

Merkmal	Wert
Auswertung	
zoologisch bedeutsame Strukturen	Dichte spontane Gebüsche
Bedeutung für Tiergruppe	Vögel

Erhebungsbogen

B

Projekt	Biotopkartierung Hamburg, Datenbestand aus FoxPro	Interne Nr.	2552
		DK5 DK5-GK	5226 5228
Handlungsbedarf	Nein	DK5 - Name	Nincoper Moor
Bearbeitung	DRÜ	Biotop-Nr. alt	36 48
Räumliche Abbildung	Fläche	Kartierung	15.08.1992
Anzahl Abschnitte	1	Fläche / Länge [m²/m]	5861,3632
		Breite (lineare Abb.) [m]	

Teilflächenbeschreibung

Teilflächentyp		Teilflächen-Nr.	1
Biotoptyp	Weidengebüsch der Auen, Ufer und sonstigen Feuchtstandorte (2000)	Biotoptyp	HF
- Zusatz		- gesetzl. Grundl.	
FFH-LRT	kein Lebensraumtyp nach FFH-Richtlinie	FFH-LRT	kein LRT
Beschreibung		Entw.potential LRT	
		Hauptfläche	Ja
		Flächenanteil	100 %
		FFH-Unters.Fläche	Nein
		Saatgutfläche	Nein