

Erhebungsbogen

B

Projekt	Biotopkartierung Hamburg	Interne Nr.	92758
		DK5 DK5-GK	5226 5228
Handlungsbedarf	Nein	DK5 - Name	Nincoper Moor
Bearbeitung	RIN	Biotop-Nr. alt	364 164
Räumliche Abbildung	Fläche	Kartierung	20.05.2015
Anzahl Abschnitte	1	Fläche / Länge [m²/m]	26489,3713
		Breite (lineare Abb.) [m]	

Gesetzlicher Schutz § 30 (2) 2.5 Binsen- und seggenreiche Nasswiesen **Schutz nur teilweise** **Nein**

Gesamtbewertung	7	Besonders wertvoll
– Alter	7	Biotop hohen Alters, 100 bis 200 Jahre
– Belastungsgrad	7	Flächenhaft geringe oder Vorbelastung mit schwachem Einfluß
– Ökolog. Funktion	6	Hohe Bedeutung in einem Biotopkomplex, für den lokalen Biotopverbund oder als Puffer
– Seltenheit	6	Seltener Biotoptyp, ohne seltene oder bedrohte Pflges., ungesättigtes Artenspektrum, reliktsische RL-Arten

Bestandsbeschreibung

Gemähte, zwischenzeitlich auch beweidete Grünlandfläche, die relativ artenarm und mäßig wüchsig (Wuchshöhen zwischen 30 bis 60 cm) ist. Zentral liegt ein wenig funktionstüchtiger Entwässerungsgraben und eine, vermutlich zeitweilig wasserüberstaute Geländemulde, die von nitrophytischen Röhrichtarten eingenommen wird. Das Grünland selbst wird von Rasenschmiele dominiert und ist relativ blütenarm. An vielen Stellen finden sich Wühlstellen von Wildschweinen.

Vorkommen an Biotoptypen

1	TF	Typ	HF	F.Anteil
2	BTYP	Biotoptyp	- gesetzl. Grundl.	
3	Zusatz	Zusatz zum Biotoptypen		
4	LRT	Lebensraumtyp		
1	1		Ja	100 %
2	GFR	Seggen- und binsenarme Feucht- oder Nasswiese nährstoffreicher Standorte (2000)		

Räumliche Lage

Lagebeschreibung	östlich des Nincoper Moors		
Nachbarnutzung/en	Bruchwald, Graben, Grünland		
Rechtswert (X)	553800	Hochwert (Y)	5926665
Bezirk	Harburg	Naturraum	Altländer Randmoorsenke (671.22)
Stadtteil (OT-Nr.)	Neugraben-Fischbek (715)	Gemarkung	Fischbek (705)
Digitaler Grünplan	<input type="checkbox"/> Hafengesamtgebiet	<input type="checkbox"/> Ramsargebiet	<input type="checkbox"/> EG-Vogelschutzgeb. <input checked="" type="checkbox"/>
Ausgleichsflächen	<input checked="" type="checkbox"/> Biosphärenreservat	<input type="checkbox"/> Nationalpark	<input type="checkbox"/>
NSG / ND / LSG	NSG Moorgürtel [HH-703 / Anteil: 100%]		
FFH-GEBIET			
Wasserschutzgebiet	Süderelbmarsch/Harburger Berge [3 / Anteil: 100%]		

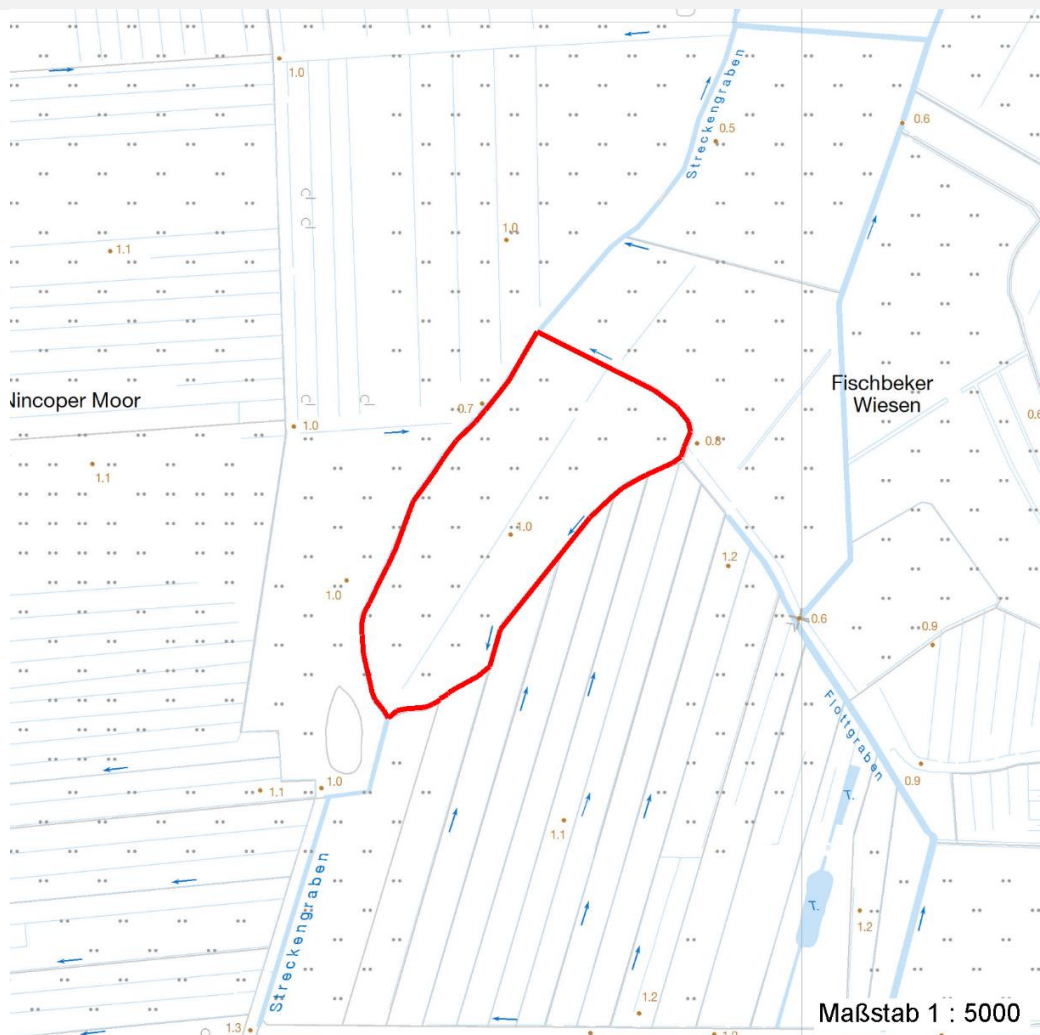
Erhebungsbogen

B

Projekt	Biotopkartierung Hamburg	Interne Nr.	92758
		DK5 DK5-GK	5226 5228
Handlungsbedarf	Nein	DK5 - Name	Nincoper Moor
Bearbeitung	RIN	Biotop-Nr. alt	364 164
Räumliche Abbildung	Fläche	Kartierung	20.05.2015
Anzahl Abschnitte	1	Fläche / Länge [m²/m]	26489,3713
		Breite (lineare Abb.) [m]	

Räumliche Lage

Karte



Weitere Erhebungsbögen

Interne Nr.	Interne Nr. Zuordnung	DK5	Biotop-Nr.	Kartierung	Zuordnung	DK5 (GK)	Biotop-Nr. (alt)
92758	2378	5226	54	24.08.1999	<	5228	68
92758	2402	5226	139	20.08.2007	=	5228	164

Zuordnung: N = nachfolgende Kartierung, K = weitere Kartierungen (zeitlich vorher oder nachher)

Foto

Interne Nr.	Index	Dateiname	Aufnahmerichtung
41842	0	5226_364_200515_1.JPG	

Erhebungsbogen

B

Projekt	Biotopkartierung Hamburg	Interne Nr.	92758
		DK5 DK5-GK	5226 5228
Handlungsbedarf	Nein	DK5 - Name	Nincoper Moor
Bearbeitung	RIN	Biotop-Nr. alt	364 164
Räumliche Abbildung	Fläche	Kartierung	20.05.2015
Anzahl Abschnitte	1	Fläche / Länge [m²/m]	26489,3713
		Breite (lineare Abb.) [m]	

Foto

Fotodatei	5226_364_200515_1.JPG	Fotodatei	
Bildbeschreibung	k.A.	Bildbeschreibung	
Aufnahmerichtung		Aufnahmerichtung	



Teilflächenbeschreibung

Teilflächentyp		Teilflächen-Nr.	1
Biotoptyp	Seggen- und binsenarme Feucht- oder Nasswiese nährstoffreicher Standorte (2000)	Biotoptyp	GFR
- Zusatz		- gesetzl. Grundl.	
FFH-LRT		FFH-LRT	
Beschreibung		Entw.potential LRT	
		Hauptfläche	Ja
		Flächenanteil	100 %
		FFH-Unters.Fläche	Nein
		Saatgutfläche	Nein

Zeigerwerte der Pflanzenartenliste (Auswertung)

Standort	Belichtung	halbsonnig bis halbschattig	6,3
Boden	Feuchte	feucht	6,7
	Stickstoff (N)	mäßig stickstoffarm	4,5
	Reaktion	mäßig sauer	4,8
Vegetation	Mahdverträglichkeit	mäßig bis gut schnittverträglich (erster Schnitt nicht vor Mitte Juni)	6,2
Zeigerwerte	Futterwert	geringwertiges Futter	2,7
	Wechselfeuchteanzeiger		5
	Giftpflanzen		3
	Überschw.anzeiger		0

Erhebungsbogen

B

Projekt	Biotopkartierung Hamburg	Interne Nr.	92758
		DK5 DK5-GK	5226 5228
Handlungsbedarf	Nein	DK5 - Name	Nincoper Moor
Bearbeitung	RIN	Biotop-Nr. alt	364 164
Räumliche Abbildung	Fläche	Kartierung	20.05.2015
Anzahl Abschnitte	1	Fläche / Länge [m²/m]	26489,3713
		Breite (lineare Abb.) [m]	

Pflanzenartenliste

Gruppe / Pflanzenart	MS	M	W	Vs	St	PA	Ph	Sz	VS	V	G	cf	§	Rote Liste			
														HH	ND	SH	D
Tracheobionta (Gefäßpflanzen)																	
Ajuga reptans (Kriechender Günsel)	7	z															
Alopecurus pratensis (Wiesen-Fuchsschwanz)	7	z															
Anthoxanthum odoratum (Gewöhnliches Ruchgras)	7	h															
Cardamine pratensis (Wiesen-Schaumkraut)	7	z													V		
Carex nigra (Wiesen-Segge)	7	z												V	V		
Cerastium holosteoides (Gewöhnliches Hornkraut)	7	z															
Deschampsia cespitosa (Rasen-Schmiele)	7	d															
Festuca rubra (Rot-Schwengel)	7	w															
Ficaria verna (Scharbockskraut)	7	w															
Galeopsis tetrahit (Gewöhnlicher Hohlzahn)	7	w															
Glechoma hederacea (Gundermann)	7	w															
Holcus lanatus (Wolliges Honiggras)	7	h															
Juncus effusus (Flatter-Binse)	7	w															
Linaria vulgaris (Gewöhnliches Leinkraut)	7	w															
Poa trivialis (Gewöhnliches Rispengras)	7	w															
Potentilla anserina (Gänse-Fingerkraut)	7	z															
Ranunculus acris (Scharfer Hahnenfuß)	7	w															
Ranunculus flammula (Brennender Hahnenfuß)	7	z													V		
Ranunculus repens (Kriechender Hahnenfuß)	7	h															
Rumex acetosa (Großer Sauerampfer)	7	w															
Scirpus sylvaticus (Wald-Simse)	7	w													V		
Taraxacum spec. (Löwenzahn)	7	z															
Anzahl Rote Liste Arten														1	4		
Anzahl Arten														22			

MS: Mengensystem; M: Mengenangabe, W: Bewertung der Art (FFH-Monitoring), Vs: Vegetationsschicht, St: Status, PA: Autor Phänologie; Ph: Phänologie, Sz: Soziabilität, VS: Vitalitätssystem; V: Vitalität, G: Geschlecht, cf: unsichere Bestimmung, §: Schutz nach BNatSchG, HH: Rote Liste Hamburg, Nds: Rote Liste Niedersachsen, SH: Rote Liste Schleswig-Holstein, D: Rote Liste Deutschland

Tierartenliste

	B	A	R	S	G	Rote Liste			FFH			
						HH	ND	SH	D	II	IV	V
1	B	A	R	S	G	HH	ND	SH	D	II	IV	V
2	Anzahl						Anzahltyp					
3	Anzahl geschätzt						Geschlecht					
4	Methode						Verhalten					
5	Nachweis											
Amphibien												
Rana arv./temp./dalm. (Braunfrosch)	1											
	2	1										
	3											
	4											
Tagfalter												
Anthocharis cardamines (Aurorafalter)	1								V			
	2	1										

Erhebungsbogen

B

Projekt	Biotopkartierung Hamburg	Interne Nr.	92758
		DK5 DK5-GK	5226 5228
Handlungsbedarf	Nein	DK5 - Name	Nincoper Moor
Bearbeitung	RIN	Biotop-Nr. alt	364 164
Räumliche Abbildung	Fläche	Kartierung	20.05.2015
Anzahl Abschnitte	1	Fläche / Länge [m²/m]	26489,3713
		Breite (lineare Abb.) [m]	

Tierartenliste

	Rote Liste				FFH							
	B	A	S	G	HH	ND	SH	D	II	IV	V	
1	B ArtSchG				Anzahl				Anzahltyp			
2	Anzahl				Anzahl geschätzt				Geschlecht			
3	Anzahl geschätzt				Methode				Verhalten			
4	Methode				Nachweis							
5	Nachweis											