

Erhebungsbogen

B

Projekt	Biotopkartierung Hamburg, Datenbestand aus FoxPro	Interne Nr.	2583
		DK5 DK5-GK	5226 5228
Handlungsbedarf	Nein	DK5 - Name	Nincoper Moor
Bearbeitung	JOE	Biotop-Nr. alt	34 46
Räumliche Abbildung	Fläche	Kartierung	15.08.1992
Anzahl Abschnitte	1	Fläche / Länge [m²/m]	2762,5173
		Breite (lineare Abb.) [m]	

Gesetzlicher Schutz kein gesetzl. Schutz **kein gesetzlich geschütztes Biotop** **Schutz nur teilweise** **Nein**

Gesamtbewertung 0 keine Angabe

- **Alter**
- **Belastungsgrad**
- **Ökolog. Funktion**
- **Seltenheit**

Bestandsbeschreibung

Relativ artenarme Basalgesellschaft des Wirtschaftsgrünlandes mit Dominanz von *Holcus lanatus*, *Plantago lanceolata* und *Ranunculus acris*. Sporadische Arten des Feuchtgrünlandes. Es besteht Verdacht auf Umbruch.

Wertstufe: 3

Veränderungen gegenüber 1981 Nr. 34:
Floristische Verarmung infolge Entwässerung (Umbruch ?)

Spezielle Nutzungen: sporadische Mahd

Nutzungsintensität:

Vorkommende Pflanzengesellschaften: Keine Angabe

Vorkommen an Biotoptypen

1	TF	Typ	HF	F.Anteil
2	BTYP	Biotoptyp		- gesetzl. Grundl.
3	Zusatz	Zusatz zum Biotoptypen		
4	LRT	Lebensraumtyp		
1	1		Ja	100 %
2	GM	Artenreiches Grünland frischer bis mäßig trockener Standorte (2000)		
4	kein LRT	kein Lebensraumtyp nach FFH-Richtlinie		

Räumliche Lage

Lagebeschreibung	Östlich des Nincoper Moores			
Nachbarnutzung/en				
Rechtswert (X)	553771	Hochwert (Y)	5926376	
Bezirk	Harburg	Naturraum	Altländer Randmoorsenke (671.22)	
Stadtteil (OT-Nr.)	Neugraben-Fischbek (715)	Gemarkung	Fischbek (705)	
Digitaler Grünplan	<input type="checkbox"/> Hafengesamtgebiet	<input type="checkbox"/> Ramsargebiet	<input type="checkbox"/> EG-Vogelschutzgeb.	<input checked="" type="checkbox"/> x
Ausgleichsflächen	<input type="checkbox"/> Biosphärenreservat	<input type="checkbox"/> Nationalpark		
NSG / ND / LSG	NSG Moorgürtel [HH-703 / Anteil: 100%]			
FFH-GEBIET				
Wasserschutzgebiet	Süderelbmarsch/Harburger Berge [3 / Anteil: 100%]			

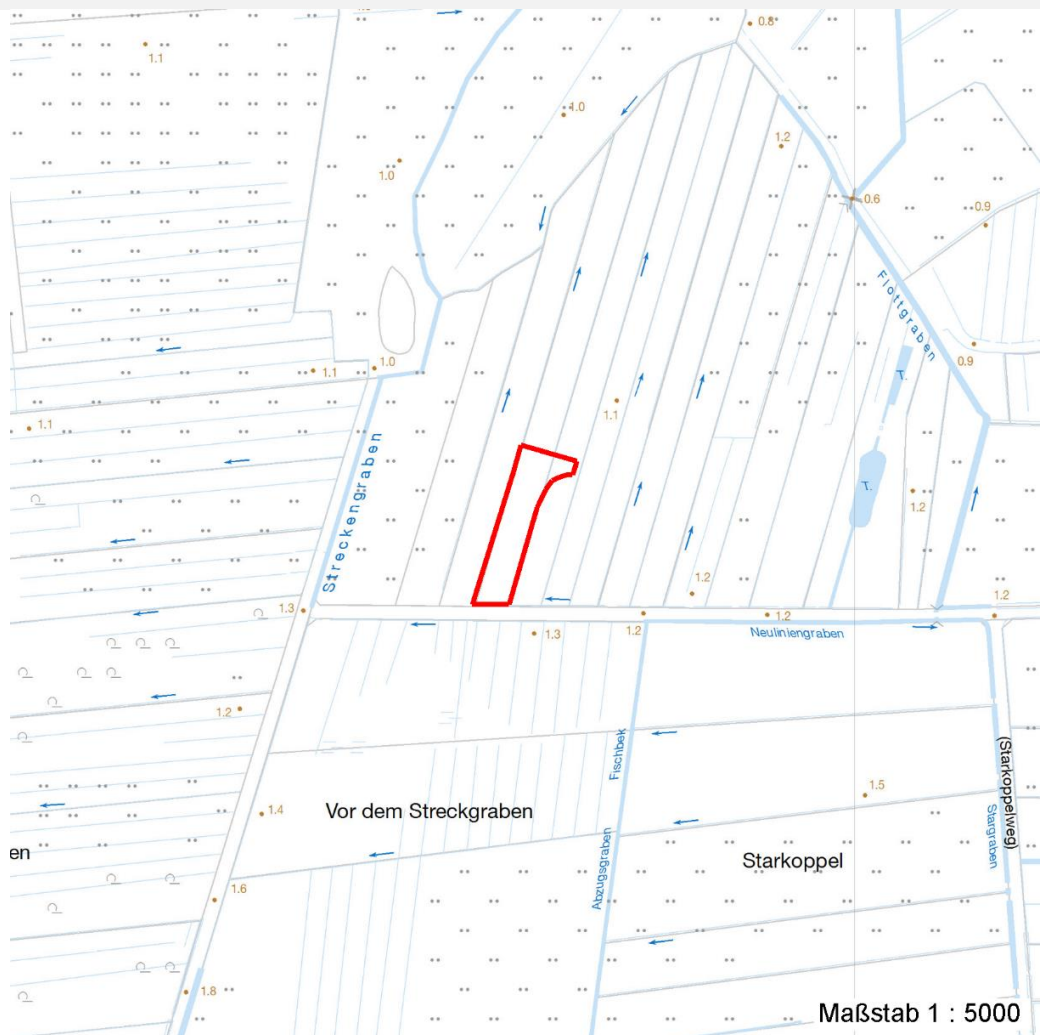
Erhebungsbogen

B

Projekt	Biotopkartierung Hamburg, Datenbestand aus FoxPro	Interne Nr.	2583
		DK5 DK5-GK	5226 5228
		DK5 - Name	Nincoper Moor
Handlungsbedarf	Nein	Biotop-Nr. alt	34 46
Bearbeitung	JOE	Kartierung	15.08.1992
Räumliche Abbildung	Fläche	Fläche / Länge [m²/m]	2762,5173
Anzahl Abschnitte	1	Breite (lineare Abb.) [m]	

Räumliche Lage

Karte



Weitere Erhebungsbögen

Interne Nr.	Interne Nr. Zuordnung	DK5	Biotop-Nr.	Kartierung	Zuordnung	DK5 (GK)	Biotop-Nr. (alt)
2583	2584	5226	34	26.08.1999	K	5228	46
2583	71590	9999	1019	15.07.1981	<	5228	34

Zuordnung: N = nachfolgende Kartierung, K = weitere Kartierungen (zeitlich vorher oder nachher)

Weitere Angaben

Merkmal	Wert
Auswertung	
Wertgesichtspunkte	Vorkommen seltener Arten Das Biotop ist nach heutigen Kriterien nicht mehr aufnahmewürdig und sollte daher entfallen.
Maßnahmen	Keine Entwaesserung

Erhebungsbogen

B

Projekt	Biotopkartierung Hamburg, Datenbestand aus FoxPro	Interne Nr.	2583
		DK5 DK5-GK	5226 5228
Handlungsbedarf	Nein	DK5 - Name	Nincoper Moor
Bearbeitung	JOE Kopie Nein	Biotop-Nr. alt	34 46
Räumliche Abbildung	Fläche	Kartierung	15.08.1992
Anzahl Abschnitte	1	Fläche / Länge [m²/m]	2762,5173
		Breite (lineare Abb.) [m]	

Teilflächenbeschreibung

Teilflächentyp		Teilflächen-Nr.	1
Biotoptyp	Artenreiches Grünland frischer bis mäßig trockener Standorte (2000)	Biotoptyp	GM
- Zusatz		- gesetzl. Grundl.	
FFH-LRT Beschreibung	kein Lebensraumtyp nach FFH-Richtlinie	FFH-LRT	kein LRT
		Entw.potential LRT	
		Hauptfläche	Ja
		Flächenanteil	100 %
		FFH-Unters.Fläche	Nein
		Saatgutfläche	Nein

Zeigerwerte der Pflanzenartenliste (Auswertung)

Standort	Belichtung	halbsonnig	6,9
Boden	Feuchte	feucht	7,1
	Stickstoff (N)	mäßig stickstoffarm	4,8
	Reaktion	mäßig sauer	5,3
Vegetation	Mahdverträglichkeit	mäßig schnittverträglich (erster Schnitt nicht vor 1. Juli)	5,3
Zeigerwerte	Futterwert	geringwertiges Futter	2,7
	Wechselfeuchteanzeiger		4
	Giftpflanzen		1
	Überschw.anzeiger		2

Pflanzenartenliste

Gruppe / Pflanzenart	MS	M	W	Vs	St	PA	Ph	Sz	VS	V	G	cf	Rote Liste			
													§	HH	ND	SH
Tracheobionta (Gefäßpflanzen)																
Anthoxanthum odoratum (Gewöhnliches Ruchgras)	7	X		-												
Calamagrostis canescens (Sumpf-Reitgras)	7	X		-												
Cerastium holosteoides (Gewöhnliches Hornkraut)	7	X		-												
Cirsium oleraceum (Kohl-Kratzdistel)	7	X		-												
Cirsium palustre (Sumpf-Kratzdistel)	7	X		-												
Deschampsia cespitosa (Rasen-Schmiele)	7	X		-												
Festuca rubra (Rot-Schwingel)	7	X		-												
Filipendula ulmaria (Mädesüß)	7	X		-												
Galium palustre (Sumpf-Labkraut)	7	X		-												
Heracleum sphondylium (Wiesen-Bärenklau)	7	X		-												
Holcus lanatus (Wolliges Honiggras)	7	X		-												
Juncus articulatus (Glieder-Binse)	7	X		-												
Juncus effusus (Flutter-Binse)	7	X		-												
Lathyrus pratensis (Wiesen-Platterbse)	7	X		-												
Lychnis flos-cuculi (Kuckucks-Lichtnelke)	7	X		-											3	
Lythrum salicaria (Blut-Weiderich)	7	X		-												
Plantago lanceolata (Spitz-Wegerich)	7	X		-												
Ranunculus acris (Scharfer Hahnenfuß)	7	X		-												

Erhebungsbogen

B

Projekt	Biotopkartierung Hamburg, Datenbestand aus FoxPro		Interne Nr.	2583	
Handlungsbedarf	Nein		DK5 DK5-GK	5226	5228
Bearbeitung	JOE	Kopie	Nein		DK5 - Name
Räumliche Abbildung	Fläche		Biotop-Nr. alt	Nincoper Moor	
Anzahl Abschnitte	1		Kartierung	34	46
			Fläche / Länge [m²/m]	15.08.1992	
			Breite (lineare Abb.) [m]	2762,5173	

Pflanzenartenliste

Gruppe / Pflanzenart	MS	M	W	Vs	St	PA	Ph	Sz	VS	V	G	cf	§	Rote Liste				
														HH	ND	SH	D	
Ranunculus repens (Kriechender Hahnenfuß)	7	X		-														
Rumex acetosa (Großer Sauerampfer)	7	X		-														
Senecio aquaticus agg. (Artengruppe Wasser-Greiskraut)	7	X		-													2	V
Anzahl Rote Liste Arten															2	1		
Anzahl Arten										21								

MS: Mengensystem; M: Mengenangabe, W: Bewertung der Art (FFH-Monitoring), Vs: Vegetationsschicht, St: Status, PA: Autor Phänologie; Ph: Phänologie, Sz: Soziabilität, VS: Vitalitätssystem; V: Vitalität, G: Geschlecht, cf: unsichere Bestimmung, §: Schutz nach BNatSchG, HH: Rote Liste Hamburg, Nds: Rote Liste Niedersachsen, SH: Rote Liste Schleswig-Holstein, D: Rote Liste Deutschland