

# Erhebungsbogen

**B**

<b>Projekt</b>	Biotopkartierung Hamburg	<b>Interne Nr.</b>	108442
		<b>DK5   DK5-GK</b>	<b>5226</b>
<b>Handlungsbedarf</b>	Nein	<b>DK5 - Name</b>	Nincoper Moor
<b>Bearbeitung</b>	JHA	<b>Biotop-Nr.   alt</b>	<b>345</b>
<b>Räumliche Abbildung</b>	Fläche	<b>Kartierung</b>	22.09.2016
<b>Anzahl Abschnitte</b>	1	<b>Fläche / Länge [m<sup>2</sup>/m]</b>	6394,4614
		<b>Breite (lineare Abb.) [m]</b>	

**Gesetzlicher Schutz** § 30 (2) 2.2 Sümpfe **Schutz nur teilweise** **Nein**

<b>Gesamtbewertung</b>	6 Wertvoll
– <b>Alter</b>	2 Biotop geringen Alters, 1 bis 5 Jahre
– <b>Belastungsgrad</b>	6 Flächenhaft geringe oder örtlich stärkere oder Vorbelastung mit deutlichem Einfluß
– <b>Ökolog. Funktion</b>	7 Sehr hohe Bedeutung in einem Biotopkomplex, für den lokalen Biotopverbund oder als Puffer
– <b>Seltenheit</b>	7 Seltener Biotoptyp, mit seltenen oder bedrohten Pflges., gesättigtes Artenspektrum, einige RL-Arten

## Bestandsbeschreibung

Aufgelassene Nasswiese auf Nieder-/Zwischenmoor, die sich zum hochstaudenreichen Sumpf weiterentwickelt hat, aber noch zahlreiche Relikte der ehemaligen Grünlandnutzung erkennen lässt.

## Vorkommen an Biotoptypen

1	TF	Typ	HF	F.Anteil
2	BTYP	Biotoptyp	- gesetzl. Grundl.	
3	Zusatz	Zusatz zum Biotoptypen		
4	LRT	Lebensraumtyp		
1	1		Ja	100 %
2	NHA	Feuchte Hochstaudenflur auf Standorten mittlerer Nährstoffversorgung (2000)		

## Räumliche Lage

<b>Lagebeschreibung</b>	östl. des Streckengraben		
<b>Nachbarnutzung/en</b>	Grünland, Wald		
<b>Rechtswert (X)</b>	553736	<b>Hochwert (Y)</b>	5926428
<b>Bezirk</b>	Harburg	<b>Naturraum</b>	Altländer Randmoorsenke (671.22)
<b>Stadtteil (OT-Nr.)</b>	Neugraben-Fischbek (715)	<b>Gemarkung</b>	Fischbek (705)
<b>Digitaler Grünplan</b>	<input type="checkbox"/> <b>Hafengesamtgebiet</b>	<input type="checkbox"/> <b>Ramsargebiet</b>	<input type="checkbox"/> <b>EG-Vogelschutzgeb.</b> <input checked="" type="checkbox"/>
<b>Ausgleichsflächen</b>	<input type="checkbox"/> <b>Biosphärenreservat</b>	<input type="checkbox"/> <b>Nationalpark</b>	<input type="checkbox"/>
<b>NSG / ND / LSG</b>	NSG Moorgürtel [ HH-703 / Anteil: 100% ]		
<b>FFH-GEBIET</b>			
<b>Wasserschutzgebiet</b>	Süderelbmarsch/Harburger Berge [ 3 / Anteil: 100% ]		

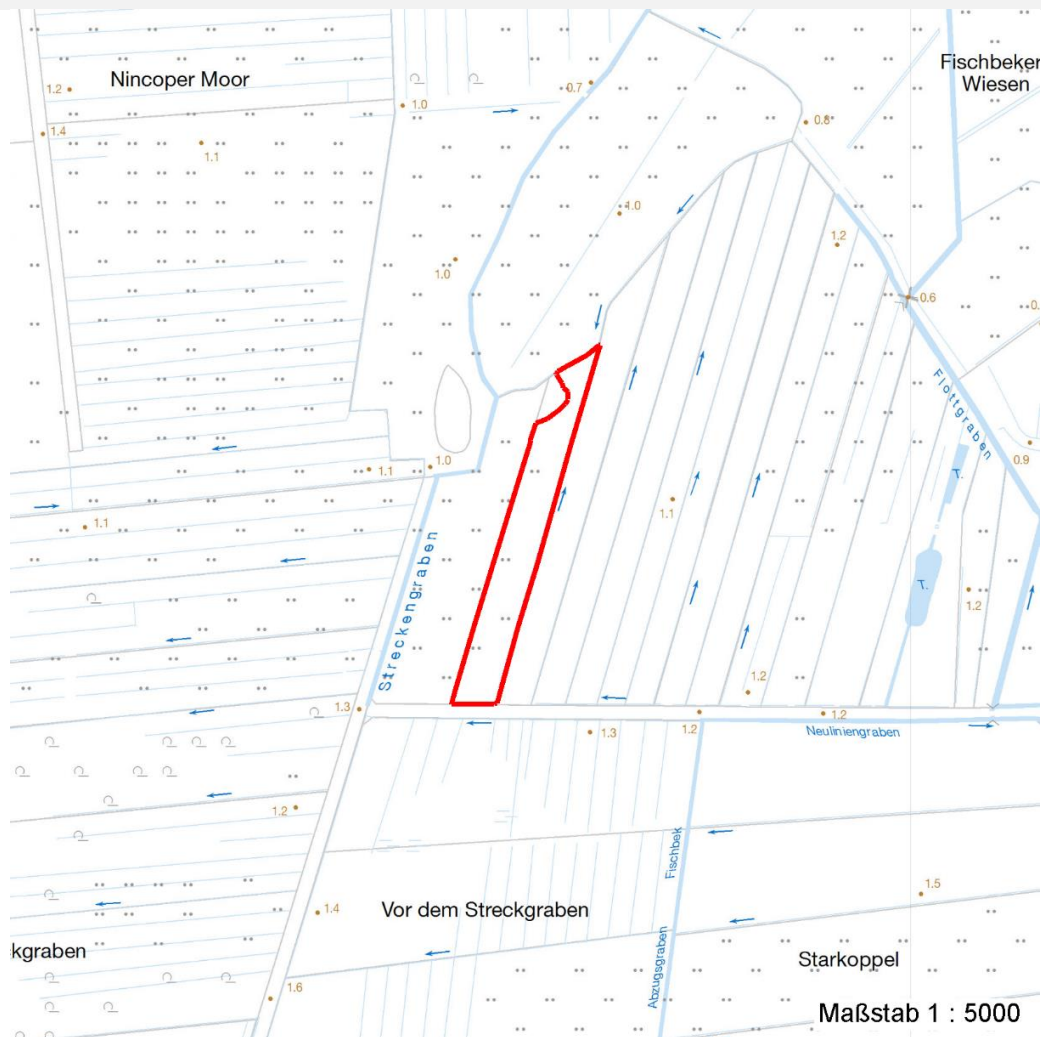
# Erhebungsbogen

# B

<b>Projekt</b>	Biotopkartierung Hamburg	<b>Interne Nr.</b>	108442
		<b>DK5   DK5-GK</b>	<b>5226</b>
<b>Handlungsbedarf</b>	Nein	<b>DK5 - Name</b>	Nincoper Moor
<b>Bearbeitung</b>	JHA	<b>Biotop-Nr.   alt</b>	<b>345</b>
<b>Räumliche Abbildung</b>	Fläche	<b>Kartierung</b>	22.09.2016
<b>Anzahl Abschnitte</b>	1	<b>Fläche / Länge [m<sup>2</sup>/m]</b>	6394,4614
		<b>Breite (lineare Abb.) [m]</b>	

## Räumliche Lage

Karte



## Weitere Erhebungsbögen

Interne Nr.	Interne Nr. Zuordnung	DK5	Biotop-Nr.	Kartierung	Zuordnung	DK5 (GK)	Biotop-Nr. (alt)
108442	92718	5226	74	20.05.2015	>	5228	90

Zuordnung: N = nachfolgende Kartierung, K = weitere Kartierungen (zeitlich vorher oder nachher)

# Erhebungsbogen

**B**

<b>Projekt</b>	Biotopkartierung Hamburg	<b>Interne Nr.</b>	108442
		<b>DK5   DK5-GK</b>	<b>5226</b>
<b>Handlungsbedarf</b>	Nein	<b>DK5 - Name</b>	Nincoper Moor
<b>Bearbeitung</b>	JHA	<b>Biotop-Nr.   alt</b>	<b>345</b>
<b>Räumliche Abbildung</b>	Fläche	<b>Kartierung</b>	22.09.2016
<b>Anzahl Abschnitte</b>	1	<b>Fläche / Länge [m<sup>2</sup>/m]</b>	6394,4614
		<b>Breite (lineare Abb.) [m]</b>	

## Teilflächenbeschreibung

<b>Teilflächentyp</b>		<b>Teilflächen-Nr.</b>	1
<b>Biotoptyp</b>	Feuchte Hochstaudenflur auf Standorten mittlerer Nährstoffversorgung (2000)	<b>Biotoptyp</b>	NHA
<b>- Zusatz</b>		<b>- gesetzl. Grundl.</b>	
<b>FFH-LRT</b>		<b>FFH-LRT</b>	
<b>Beschreibung</b>		<b>Entw.potential LRT</b>	
		<b>Hauptfläche</b>	Ja
		<b>Flächenanteil</b>	100 %
		<b>FFH-Unters.Fläche</b>	Nein
		<b>Saatgutfläche</b>	Nein

## Zeigerwerte der Pflanzenartenliste (Auswertung)

<b>Standort</b>	<b>Belichtung</b>	halbsonnig	7,4
<b>Boden</b>	<b>Feuchte</b>	naß	7,7
	<b>Stickstoff (N)</b>	mäßig stickstoffarm	5,5
	<b>Reaktion</b>	schwach sauer	5,5
<b>Vegetation</b>	<b>Mahdverträglichkeit</b>	mäßig schnittverträglich (erster Schnitt nicht vor 1. Juli)	4,9
<b>Zeigerwerte</b>	<b>Futterwert</b>	sehr geringwertiges Futter	2,1
	<b>Wechselfeuchteanzeiger</b>		5
	<b>Giftpflanzen</b>		3
	<b>Überschw.anzeiger</b>		4

## Pflanzenartenliste

Gruppe / Pflanzenart	MS	M	W	Vs	St	PA	Ph	Sz	VS	V	G	cf	§	Rote Liste				
														HH	ND	SH	D	
<b>Tracheobionta (Gefäßpflanzen)</b>																		
Agrostis canina (Hunds-Straußgras)	7	z												3		3		
Ajuga reptans (Kriechender Günsel)	7	w																
Anthoxanthum odoratum (Gewöhnliches Ruchgras)	7	l																
Calamagrostis canescens (Sumpf-Reitgras)	7	z																
Carex acuta (Schlank-Segge)	7	h																V
Carex nigra (Wiesen-Segge)	7	l												V				V
Cirsium arvense (Acker-Kratzdistel)	7	w																
Cirsium palustre (Sumpf-Kratzdistel)	7	z																
Deschampsia cespitosa (Rasen-Schmiele)	7	z																
Epilobium palustre (Sumpf-Weidenröschen)	7	w												V				V
Festuca rubra agg. (Artengruppe Rot-Schwengel)	7	z																
Filipendula ulmaria (Mädesüß)	7	l																
Galeopsis tetrahit (Gewöhnlicher Hohlzahn)	7	w																
Galium palustre (Sumpf-Labkraut)	7	z																
Glechoma hederacea (Gundermann)	7	z																
Glyceria maxima (Wasser-Schwaden)	7	h																
Holcus lanatus (Wolliges Honiggras)	7	l																
Impatiens parviflora (Kleinblütiges Springkraut)	7	w																

# Erhebungsbogen

# B

<b>Projekt</b>	Biotopkartierung Hamburg	<b>Interne Nr.</b>	108442
		<b>DK5   DK5-GK</b>	<b>5226</b>
<b>Handlungsbedarf</b>	Nein	<b>DK5 - Name</b>	Nincoper Moor
<b>Bearbeitung</b>	JHA	<b>Biotop-Nr.   alt</b>	<b>345</b>
<b>Räumliche Abbildung</b>	Fläche	<b>Kartierung</b>	22.09.2016
<b>Anzahl Abschnitte</b>	1	<b>Fläche / Länge [m<sup>2</sup>/m]</b>	6394,4614
		<b>Breite (lineare Abb.) [m]</b>	

## Pflanzenartenliste

Gruppe / Pflanzenart	MS	M	W	Vs	St	PA	Ph	Sz	VS	V	G	cf	Rote Liste						
													§	HH	ND	SH	D		
Iris pseudacorus (Gelbe Schwertlilie)	7	l												b					
Juncus acutiflorus (Spitzblütige Binse)	7	z													3			3	
Juncus effusus (Flutter-Binse)	7	h																	
Linaria vulgaris (Gewöhnliches Leinkraut)	7	w																	
Lotus pedunculatus (Sumpf-Hornklee)	7	l																V	
Lythrum salicaria (Blut-Weiderich)	7	l																	
Plantago lanceolata (Spitz-Wegerich)	7	w																	
Potentilla anserina (Gänse-Fingerkraut)	7	z																	
Ranunculus repens (Kriechender Hahnenfuß)	7	l																	
Rubus idaeus (Himbeere)	7	w																	
Rumex acetosa (Großer Sauerampfer)	7	l																	
Rumex hydrolapathum (Fluss-Ampfer)	7	w																	
Senecio aquaticus (Wasser-Greiskraut)	7	w													2	3	2	V	
Taraxacum sect. Ruderalia (Artengruppe Gemeiner Löwenzahn)	7	w													D				
Urtica dioica (Große Brennessel)	7	h																	
Vicia cracca (Vogel-Wicke)	7	w																	
Vicia sepium (Zaun-Wicke)	7	z																	
<b>Anzahl Rote Liste Arten</b>														<b>6</b>	<b>1</b>	<b>6</b>	<b>2</b>		
<b>Anzahl Arten</b>														<b>35</b>					

MS: Mengensystem; M: Mengenangabe, W: Bewertung der Art (FFH-Monitoring), Vs: Vegetationsschicht, St: Status, PA: Autor Phänologie; Ph: Phänologie, Sz: Soziabilität, VS: Vitalitätssystem; V: Vitalität, G: Geschlecht, cf: unsichere Bestimmung, §: Schutz nach BNatSchG, HH: Rote Liste Hamburg, Nds: Rote Liste Niedersachsen, SH: Rote Liste Schleswig-Holstein, D: Rote Liste Deutschland