

Erhebungsbogen

B

Projekt	Biotopkartierung Hamburg	Interne Nr.	108432
		DK5 DK5-GK	5226
Handlungsbedarf	Nein	DK5 - Name	Nincoper Moor
Bearbeitung	JHA	Biotop-Nr. alt	335
Räumliche Abbildung	Fläche	Kartierung	22.09.2016
Anzahl Abschnitte	1	Fläche / Länge [m²/m]	517,2028
		Breite (lineare Abb.) [m]	

Gesetzlicher Schutz § 30 (2) 1.2 Natürliche oder naturnahe stehende Gewässer **Schutz nur teilweise** **Nein**

Gesamtbewertung	6 Wertvoll
– Alter	4 Biotop mittleren Alters, 10 bis 20 Jahre
– Belastungsgrad	7 Flächenhaft geringe oder Vorbelastung mit schwachem Einfluß
– Ökolog. Funktion	7 Sehr hohe Bedeutung in einem Biotopkomplex, für den lokalen Biotopverbund oder als Puffer
– Seltenheit	6 Seltener Biotoptyp, ohne seltene oder bedrohte Pflges., ungesättigtes Artenspektrum, reliktsche RL-Arten

Bestandsbeschreibung

Neu angelegtes/überarbeitetes Kleingewässer mit sehr flachen Uferböschungen und langer Uferlinie. Überwiegend noch Rohboden (Torf) vorherrschend. Zum Kartierzeitpunkt Wasseroberfläche ca. 0,8 m unter GOF.

Vorkommen an Biotoptypen

1	TF	Typ	HF	F.Anteil
2	BTYP	Biotoptyp	- gesetzl. Grundl.	
3	Zusatz	Zusatz zum Biotoptypen		
4	LRT	Lebensraumtyp		
1	1		Ja	100 %
2	SEG	Angelegte Kleingewässer, klein, naturnah, nährstoffreich (2000)		
4	kein LRT	kein Lebensraumtyp nach FFH-Richtlinie		

Räumliche Lage

Lagebeschreibung	zw. Streckengraben und Landesgrenze		
Nachbarnutzung/en	Sumpf, Ruderalflur		
Rechtswert (X)	553344	Hochwert (Y)	5927106
Bezirk	Harburg	Naturraum	Altländer Randmoorsenke (671.22)
Stadtteil (OT-Nr.)	Neugraben-Fischbek (715)	Gemarkung	Fischbek (705)
Digitaler Grünplan	<input type="checkbox"/> Hafengesamtgebiet	<input type="checkbox"/> Ramsargebiet	<input type="checkbox"/> EG-Vogelschutzgeb. <input checked="" type="checkbox"/>
Ausgleichsflächen	<input checked="" type="checkbox"/> Biosphärenreservat	<input type="checkbox"/> Nationalpark	<input type="checkbox"/>
NSG / ND / LSG	NSG Moorgürtel [HH-703 / Anteil: 100%]		
FFH-GEBIET			
Wasserschutzgebiet	Süderelbmarsch/Harburger Berge [3 / Anteil: 100%]		

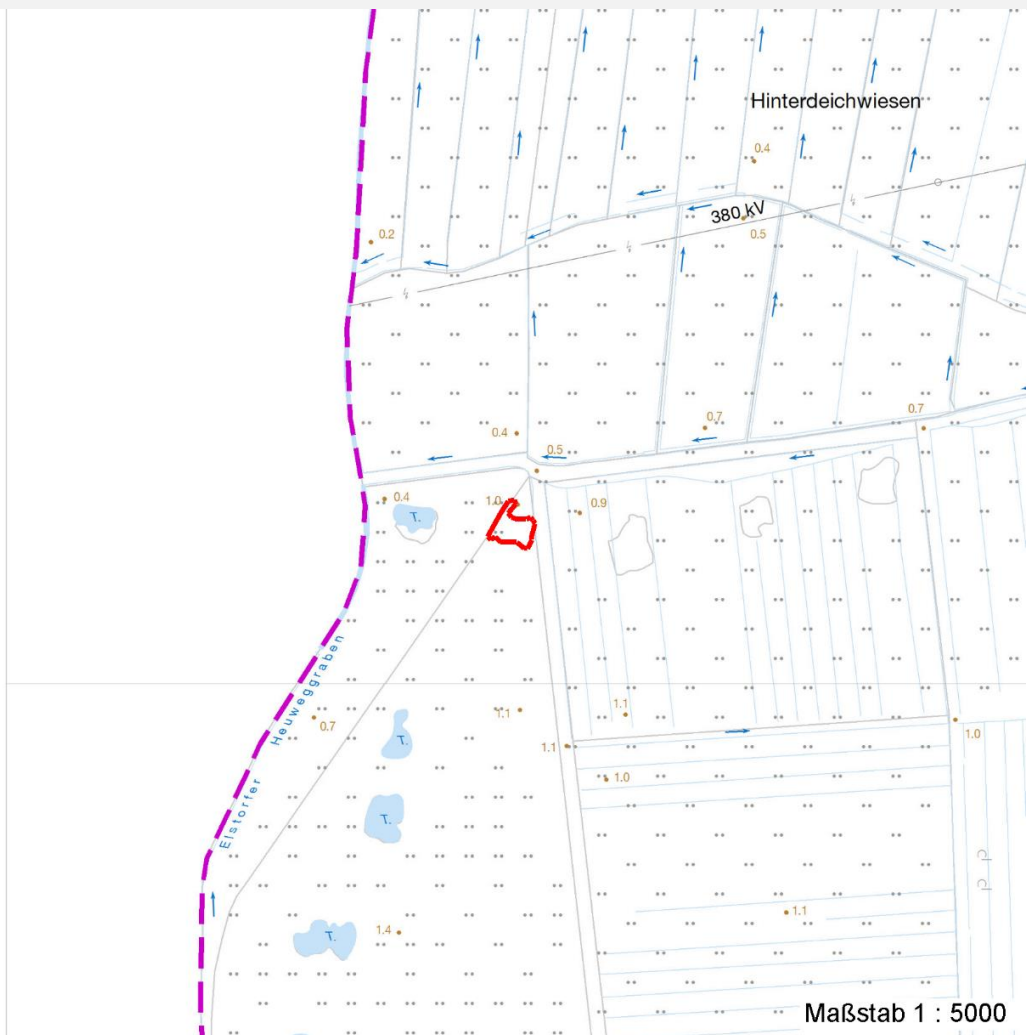
Erhebungsbogen

B

Projekt	Biotopkartierung Hamburg	Interne Nr.	108432
		DK5 DK5-GK	5226
Handlungsbedarf	Nein	DK5 - Name	Nincoper Moor
Bearbeitung	JHA	Biotop-Nr. alt	335
Räumliche Abbildung	Fläche	Kartierung	22.09.2016
Anzahl Abschnitte	1	Fläche / Länge [m²/m]	517,2028
		Breite (lineare Abb.) [m]	

Räumliche Lage

Karte



Weitere Erhebungsbögen

Interne Nr.	Interne Nr. Zuordnung	DK5	Biotop-Nr.	Kartierung	Zuordnung	DK5 (GK)	Biotop-Nr. (alt)
108432	92724	5226	250	03.08.2015	<		

Zuordnung: N = nachfolgende Kartierung, K = weitere Kartierungen (zeitlich vorher oder nachher)

Projekt	Biotopkartierung Hamburg	Interne Nr.	108432
		DK5 DK5-GK	5226
Handlungsbedarf	Nein	DK5 - Name	Nincoper Moor
Bearbeitung	JHA	Biotop-Nr. alt	335
Räumliche Abbildung	Fläche	Kartierung	22.09.2016
Anzahl Abschnitte	1	Fläche / Länge [m²/m]	517,2028
		Breite (lineare Abb.) [m]	

Teilflächenbeschreibung

Teilflächentyp		Teilflächen-Nr.	1
Biotoptyp	Angelegte Kleingewässer, klein, naturnah, nährstoffreich (2000)	Biotoptyp	SEG
- Zusatz		- gesetzl. Grundl.	
FFH-LRT	kein Lebensraumtyp nach FFH-Richtlinie	FFH-LRT	kein LRT
Beschreibung	Kennarten für den LRT 3150 fehlen vollständig.	Entw.potential LRT	
		Hauptfläche	Ja
		Flächenanteil	100 %
		FFH-Unters.Fläche	Nein
		Saatgutfläche	Nein

Zeigerwerte der Pflanzenartenliste (Auswertung)

Standort	Belichtung	sonnig	7,9
Boden	Feuchte	sehr naß	9
	Stickstoff (N)	stickstoffreich	7,1
	Reaktion	schwach sauer	6,4
Vegetation	Mahdverträglichkeit	schnittempfindlich bis mäßig schnittverträglich	3,9
Zeigerwerte	Futterwert	geringwertiges Futter	2,6
	Wechselfeuchteanzeiger		4
	Giftpflanzen		3
	Überschw.anzeiger		2

Pflanzenartenliste

Gruppe / Pflanzenart	MS	M	W	Vs	St	PA	Ph	Sz	VS	V	G	cf	§	Rote Liste			
														HH	ND	SH	D
Tracheobionta (Gefäßpflanzen)																	
Carex canescens (Graue Segge)	7	w												3		V	
Glyceria fluitans (Flutender Schwaden)	7	z															
Glyceria maxima (Wasser-Schwaden)	7	h															
Iris pseudacorus (Gelbe Schwertlilie)	7	w												b			
Juncus effusus (Flutter-Binse)	7	l															
Lemna minor (Kleine Wasserlinse)	7	z															
Lysimachia vulgaris (Gewöhnlicher Gilbweiderich)	7	w															
Lythrum salicaria (Blut-Weiderich)	7	w															
Oenanthe aquatica (Gemeiner Wasserfenchel)	7	w													V		
Phalaris arundinacea (Rohr-Glanzgras)	7	z															
Rumex hydrolapathum (Fluss-Ampfer)	7	w															
Solanum dulcamara (Bittersüßer Nachtschatten)	7	z															
Typha latifolia (Breitblättriger Rohrkolben)	7	w															
														Anzahl Rote Liste Arten		2	1
														Anzahl Arten		13	

MS: Mengensystem; M: Mengenangabe, W: Bewertung der Art (FFH-Monitoring), Vs: Vegetationsschicht, St: Status, PA: Autor Phänologie; Ph: Phänologie, Sz: Soziabilität, VS: Vitalitätssystem; V: Vitalität, G: Geschlecht, cf: unsichere Bestimmung, §: Schutz nach BNatSchG, HH: Rote Liste Hamburg, Nds: Rote Liste Niedersachsen, SH: Rote Liste Schleswig-Holstein, D: Rote Liste Deutschland

Projekt	Biotopkartierung Hamburg			Interne Nr.	108432
				DK5 DK5-GK	5226
				DK5 - Name	Nincoper Moor
Handlungsbedarf	Nein			Biotop-Nr. alt	335
Bearbeitung	JHA	Kopie	Nein	Kartierung	22.09.2016
Räumliche Abbildung	Fläche			Fläche / Länge [m²/m]	517,2028
Anzahl Abschnitte	1			Breite (lineare Abb.) [m]	