

# Erhebungsbogen

**B**

|                            |                                  |   |               |
|----------------------------|----------------------------------|---|---------------|
| <b>Projekt</b>             | Monitoring Ausgleich Altenwerder | <b>Interne Nr.</b>                      | 70797         |
|                            |                                  | <b>DK5   DK5-GK</b>                     | 5226 5428     |
| <b>Handlungsbedarf</b>     | Nein                             | <b>DK5 - Name</b>                       | Nincoper Moor |
| <b>Bearbeitung</b>         | RIN                              | <b>Biotop-Nr.   alt</b>                 | 326 3014      |
| <b>Räumliche Abbildung</b> | Fläche                           | <b>Kartierung</b>                       | 09.06.2008    |
| <b>Anzahl Abschnitte</b>   | 1                                | <b>Fläche / Länge [m<sup>2</sup>/m]</b> | 27510,3149    |
|                            |                                  | <b>Breite (lineare Abb.) [m]</b>        |               |

|                            |  |                             |      |
|----------------------------|--|-----------------------------|------|
| <b>Gesetzlicher Schutz</b> | § 30 (2) 2.5 Binsen- und seggenreiche Nasswiesen | <b>Schutz nur teilweise</b> | Nein |
|----------------------------|--|-----------------------------|------|

|                           |   |  |
|---------------------------|---|--|
| <b>Gesamtbewertung</b>    | 7 | Besonders wertvoll   |
| – <b>Alter</b>            | 7 | Biotop hohen Alters, 100 bis 200 Jahre   |
| – <b>Belastungsgrad</b>   | 7 | Flächenhaft geringe oder Vorbelastung mit schwachem Einfluß  |
| – <b>Ökolog. Funktion</b> | 6 | Hohe Bedeutung in einem Biotopkomplex, für den lokalen Biotopverbund oder als Puffer                     |
| – <b>Seltenheit</b>       | 6 | Seltener Biotoptyp, ohne seltene oder bedrohte Pflges., ungesättigtes Artenspektrum, reliktsche RL-Arten |

## Bestandsbeschreibung

Relativ artenarme Feuchtwiese mit viel Honiggras und Gewöhnlichem Rispengras auf Niedermoorstandort. Der Aufwuchs ist mäßig stark (40-60 cm hoch). Die Fläche wird von wenigen Gräben durchzogen, die zum Kartierzeitpunkt weitgehend ausgetrocknet waren.

## Vorkommen an Biotoptypen

| 1 | TF     | Typ   | HF | F.Anteil           |
|---|--------|---|----|--------------------|
| 2 | BTYP   | Biotoptyp   |    | - gesetzl. Grundl. |
| 3 | Zusatz | Zusatz zum Biotoptypen  |    |                    |
| 4 | LRT    | Lebensraumtyp   |    |                    |
| 1 | 1      |   | Ja | 95 %               |
| 2 | GNR    | Seggen-, binsen- und/oder hochstaudenreiche Nasswiese nährstoffreicher Standorte (2000) |    |                    |
| 1 | 2      |   |    | 5 %                |
| 2 | FGR    | Nährstoffreicher Graben mit Stillgewässercharakter (2000)                               |    |                    |

## Räumliche Lage

|                           |  |  |  |                                     |
|---------------------------|--|--|--|-------------------------------------|
| <b>Lagebeschreibung</b>   | zwischen Billwerder Billedeich und Bille in Höhe Mittlerer Landweg |  |  |                                     |
| <b>Nachbarnutzung/en</b>  | Grünland?  |  |  |                                     |
| <b>Rechtswert (X)</b>     | 553955   | <b>Hochwert (Y)</b>                          | 5926748  |                                     |
| <b>Bezirk</b>             | Harburg  | <b>Naturraum</b>                             | Altländer Randmoorsenke (671.22)                   |                                     |
| <b>Stadtteil (OT-Nr.)</b> | Neugraben-Fischbek (715)   | <b>Gemarkung</b>                             | Fischbek (705)                                     |                                     |
| <b>Digitaler Grünplan</b> | <input type="checkbox"/> <b>Hafengesamtgebiet</b>                  | <input type="checkbox"/> <b>Ramsargebiet</b> | <input type="checkbox"/> <b>EG-Vogelschutzgeb.</b> | <input checked="" type="checkbox"/> |
| <b>Ausgleichsflächen</b>  | <input checked="" type="checkbox"/> <b>Biosphärenreservat</b>      | <input type="checkbox"/> <b>Nationalpark</b> | <input type="checkbox"/>                           |                                     |
| <b>NSG / ND / LSG</b>     | NSG Moorgürtel [ HH-703 / Anteil: 100% ]                           |  |  |                                     |
| <b>FFH-GEBIET</b>         |  |  |  |                                     |
| <b>Wasserschutzgebiet</b> | Süderelbmarsch/Harburger Berge [ 3 / Anteil: 100% ]                |  |  |                                     |

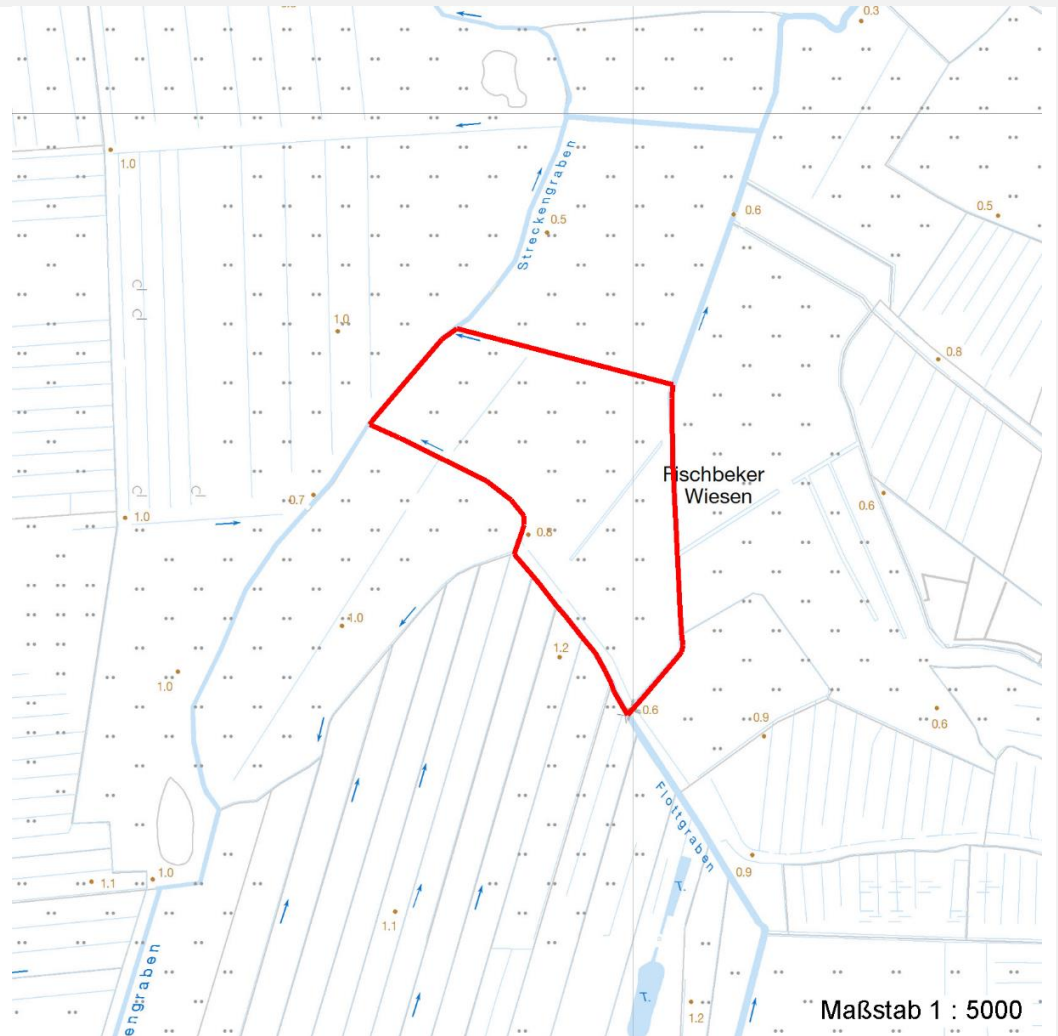
# Erhebungsbogen

**B**

|                            |                                  |   |                |
|----------------------------|----------------------------------|---|----------------|
| <b>Projekt</b>             | Monitoring Ausgleich Altenwerder | <b>Interne Nr.</b>                      | 70797          |
|                            |                                  | <b>DK5   DK5-GK</b>                     | 5226      5428 |
| <b>Handlungsbedarf</b>     | Nein                             | <b>DK5 - Name</b>                       | Nincoper Moor  |
| <b>Bearbeitung</b>         | RIN                              | <b>Biotop-Nr.   alt</b>                 | 326      3014  |
| <b>Räumliche Abbildung</b> | Fläche                           | <b>Kartierung</b>                       | 09.06.2008     |
| <b>Anzahl Abschnitte</b>   | 1                                | <b>Fläche / Länge [m<sup>2</sup>/m]</b> | 27510,3149     |
|                            |                                  | <b>Breite (lineare Abb.) [m]</b>        |                |

## Räumliche Lage

Karte



## Weitere Erhebungsbögen

| Interne Nr. | Interne Nr. Zuordnung | DK5  | Biotop-Nr. | Kartierung | Zuordnung | DK5 (GK) | Biotop-Nr. (alt) |
|-------------|-----------------------|------|------------|------------|-----------|----------|------------------|
| 70797       | 2416                  | 5226 | 198        | 01.10.2007 | =         | 5428     | 10088            |

Zuordnung: N = nachfolgende Kartierung, K = weitere Kartierungen (zeitlich vorher oder nachher)

# Erhebungsbogen

**B**

|                            |                                  |   |               |
|----------------------------|----------------------------------|---|---------------|
| <b>Projekt</b>             | Monitoring Ausgleich Altenwerder | <b>Interne Nr.</b>                      | 70797         |
|                            |                                  | <b>DK5   DK5-GK</b>                     | 5226 5428     |
| <b>Handlungsbedarf</b>     | Nein                             | <b>DK5 - Name</b>                       | Nincoper Moor |
| <b>Bearbeitung</b>         | RIN                              | <b>Biotop-Nr.   alt</b>                 | 326 3014      |
| <b>Räumliche Abbildung</b> | Fläche                           | <b>Kartierung</b>                       | 09.06.2008    |
| <b>Anzahl Abschnitte</b>   | 1                                | <b>Fläche / Länge [m<sup>2</sup>/m]</b> | 27510,3149    |
|                            |                                  | <b>Breite (lineare Abb.) [m]</b>        |               |

## Teilflächenbeschreibung

|                       |   |                           |      |
|-----------------------|---|---------------------------|------|
| <b>Teilflächentyp</b> |   | <b>Teilflächen-Nr.</b>    | 1    |
| <b>Biototyp</b>       | Seggen-, binsen- und/oder hochstaudenreiche Nasswiese nährstoffreicher Standorte (2000) | <b>Biototyp</b>           | GNR  |
| <b>- Zusatz</b>       |   | <b>- gesetzl. Grundl.</b> |      |
| <b>FFH-LRT</b>        |   | <b>FFH-LRT</b>            |      |
| <b>Beschreibung</b>   |   | <b>Entw.potential LRT</b> |      |
|                       |   | <b>Hauptfläche</b>        | Ja   |
|                       |   | <b>Flächenanteil</b>      | 95 % |
|                       |   | <b>FFH-Unters.Fläche</b>  | Nein |
|                       |   | <b>Saatgutfläche</b>      | Nein |

## Zeigerwerte der Pflanzenartenliste (Auswertung)

|                    |                               |   |     |
|--------------------|-------------------------------|---|-----|
| <b>Standort</b>    | <b>Belichtung</b>             | halbsonnig                              | 6,5 |
| <b>Boden</b>       | <b>Feuchte</b>                | feucht                                  | 6,7 |
|                    | <b>Stickstoff (N)</b>         | mäßig stickstoffarm bis stickstoffreich | 5,5 |
|                    | <b>Reaktion</b>               | mäßig sauer                             | 5   |
| <b>Vegetation</b>  | <b>Mahdverträglichkeit</b>    | gut schnittverträglich                  | 6,5 |
| <b>Zeigerwerte</b> | <b>Futterwert</b>             | ausreichende Futterqualität             | 4,7 |
|                    | <b>Wechselfeuchteanzeiger</b> |   | 3   |
|                    | <b>Giftpflanzen</b>           |   | 0   |
|                    | <b>Überschw.anzeiger</b>      |   | 2   |

## Pflanzenartenliste

| Gruppe / Pflanzenart                          | MS | M | W | Vs | St | PA | Ph | Sz | VS | V | G | cf | § | Rote Liste |    |    |   |
|---|----|---|---|----|----|----|----|----|----|---|---|----|---|------------|----|----|---|
|   |    |   |   |    |    |    |    |    |    |   |   |    |   | HH         | ND | SH | D |
| <b>Tracheobionta (Gefäßpflanzen)</b>          |    |   |   |    |    |    |    |    |    |   |   |    |   |            |    |    |   |
| Alopecurus pratensis (Wiesen-Fuchsschwanz)    | 7  | z |   | -  |    |    |    |    |    |   |   |    |   |            |    |    |   |
| Anthoxanthum odoratum (Gewöhnliches Ruchgras) | 7  | z |   | -  |    |    |    |    |    |   |   |    |   |            |    |    |   |
| Carex acuta (Schlank-Segge)                   | 7  | z |   | -  |    |    |    |    |    |   |   |    |   |            | V  |    |   |
| Cirsium palustre (Sumpf-Kratzdistel)          | 7  | w |   | -  |    |    |    |    |    |   |   |    |   |            |    |    |   |
| Deschampsia cespitosa (Rasen-Schmiele)        | 7  | h |   | -  |    |    |    |    |    |   |   |    |   |            |    |    |   |
| Festuca pratensis (Wiesen-Schwingel)          | 7  | z |   | -  |    |    |    |    |    |   |   |    |   |            |    |    |   |
| Galium palustre (Sumpf-Labkraut)              | 7  | w |   | -  |    |    |    |    |    |   |   |    |   |            |    |    |   |
| Glechoma hederacea (Gundermann)               | 7  | w |   | -  |    |    |    |    |    |   |   |    |   |            |    |    |   |
| Glyceria maxima (Wasser-Schwaden)             | 7  | w |   | -  |    |    |    |    |    |   |   |    |   |            |    |    |   |
| Holcus lanatus (Wolliges Honiggras)           | 7  | d |   | -  |    |    |    |    |    |   |   |    |   |            |    |    |   |
| Holcus mollis (Weiches Honiggras)             | 7  | w |   | -  |    |    |    |    |    |   |   |    |   |            |    |    |   |
| Juncus effusus (Flatter-Binse)                | 7  | z |   | -  |    |    |    |    |    |   |   |    |   |            |    |    |   |
| Phalaris arundinacea (Rohr-Glanzgras)         | 7  | w |   | -  |    |    |    |    |    |   |   |    |   |            |    |    |   |
| Phleum pratense (Wiesen-Lieschgras)           | 7  | w |   | -  |    |    |    |    |    |   |   |    |   |            |    |    |   |
| Poa trivialis (Gewöhnliches Rispengras)       | 7  | d |   | -  |    |    |    |    |    |   |   |    |   |            |    |    |   |
| Ranunculus repens (Kriechender Hahnenfuß)     | 7  | z |   | -  |    |    |    |    |    |   |   |    |   |            |    |    |   |
| Rumex acetosa (Großer Sauerampfer)            | 7  | w |   | -  |    |    |    |    |    |   |   |    |   |            |    |    |   |

# Erhebungsbogen

**B**

|                            |                                  |   |               |
|----------------------------|----------------------------------|---|---------------|
| <b>Projekt</b>             | Monitoring Ausgleich Altenwerder | <b>Interne Nr.</b>                      | 70797         |
|                            |                                  | <b>DK5   DK5-GK</b>                     | 5226 5428     |
| <b>Handlungsbedarf</b>     | Nein                             | <b>DK5 - Name</b>                       | Nincoper Moor |
| <b>Bearbeitung</b>         | RIN                              | <b>Biotop-Nr.   alt</b>                 | 326 3014      |
| <b>Räumliche Abbildung</b> | Fläche                           | <b>Kartierung</b>                       | 09.06.2008    |
| <b>Anzahl Abschnitte</b>   | 1                                | <b>Fläche / Länge [m<sup>2</sup>/m]</b> | 27510,3149    |
|                            |                                  | <b>Breite (lineare Abb.) [m]</b>        |               |

## Pflanzenartenliste

| Gruppe / Pflanzenart           | MS | M | W | Vs | St | PA | Ph | Sz | VS | V | G | cf | § | Rote Liste |    |    |   |
|--------------------------------|----|---|---|----|----|----|----|----|----|---|---|----|---|------------|----|----|---|
|                                |    |   |   |    |    |    |    |    |    |   |   |    |   | HH         | ND | SH | D |
| <b>Anzahl Rote Liste Arten</b> |    |   |   |    |    |    |    |    |    |   |   |    |   | 1          |    |    |   |
| <b>Anzahl Arten</b>            |    |   |   |    |    |    |    |    |    |   |   |    |   | 17         |    |    |   |

MS: Mengensystem; M: Mengenangabe, W: Bewertung der Art (FFH-Monitoring), Vs: Vegetationsschicht, St: Status, PA: Autor Phänologie; Ph: Phänologie, Sz: Soziabilität, VS: Vitalitätssystem; V: Vitalität, G: Geschlecht, cf: unsichere Bestimmung, §: Schutz nach BNatSchG, HH: Rote Liste Hamburg, Nds: Rote Liste Niedersachsen, SH: Rote Liste Schleswig-Holstein, D: Rote Liste Deutschland

## Teilflächenbeschreibung

|                       |   |                           |      |
|-----------------------|---|---------------------------|------|
| <b>Teilflächentyp</b> |   | <b>Teilflächen-Nr.</b>    | 2    |
| <b>Biotoptyp</b>      | Nährstoffreicher Graben mit Stillgewässercharakter (2000) | <b>Biotoptyp</b>          | FGR  |
| <b>- Zusatz</b>       |   | <b>- gesetzl. Grundl.</b> |      |
| <b>FFH-LRT</b>        |   | <b>FFH-LRT</b>            |      |
| <b>Beschreibung</b>   |   | <b>Entw.potential LRT</b> |      |
|                       |   | <b>Hauptfläche</b>        |      |
|                       |   | <b>Flächenanteil</b>      | 5 %  |
|                       |   | <b>FFH-Unters.Fläche</b>  | Nein |
|                       |   | <b>Saatgutfläche</b>      | Nein |

## Zeigerwerte der Pflanzenartenliste (Auswertung)

|                    |                               |                       |     |
|--------------------|-------------------------------|-----------------------|-----|
| <b>Standort</b>    | <b>Belichtung</b>             | sonnig                | 7,5 |
| <b>Boden</b>       | <b>Feuchte</b>                | flaches Gewässer      | 10, |
|                    |                               |                       | 5   |
|                    | <b>Stickstoff (N)</b>         | stickstoffreich       | 7   |
|                    | <b>Reaktion</b>               | neutral               | 7   |
| <b>Vegetation</b>  | <b>Mahdverträglichkeit</b>    |                       |     |
| <b>Zeigerwerte</b> | <b>Futterwert</b>             | fast wertloses Futter | 1   |
|                    | <b>Wechselfeuchteanzeiger</b> |                       | 0   |
|                    | <b>Giftpflanzen</b>           |                       | 0   |
|                    | <b>Überschw.anzeiger</b>      |                       | 0   |

## Pflanzenartenliste

| Gruppe / Pflanzenart                         | MS | M | W | Vs | St | PA | Ph | Sz | VS | V | G | cf | § | Rote Liste |    |    |   |
|--|----|---|---|----|----|----|----|----|----|---|---|----|---|------------|----|----|---|
|  |    |   |   |    |    |    |    |    |    |   |   |    |   | HH         | ND | SH | D |
| <b>Tracheobionta (Gefäßpflanzen)</b>         |    |   |   |    |    |    |    |    |    |   |   |    |   |            |    |    |   |
| Lemna minor (Kleine Wasserlinse)             | 7  | w |   | -  |    |    |    |    |    |   |   |    |   |            |    |    |   |
| Typha latifolia (Breitblättriger Rohrkolben) | 7  | w |   | -  |    |    |    |    |    |   |   |    |   |            |    |    |   |
| <b>Anzahl Rote Liste Arten</b>               |    |   |   |    |    |    |    |    |    |   |   |    |   | 2          |    |    |   |
| <b>Anzahl Arten</b>                          |    |   |   |    |    |    |    |    |    |   |   |    |   | 2          |    |    |   |

MS: Mengensystem; M: Mengenangabe, W: Bewertung der Art (FFH-Monitoring), Vs: Vegetationsschicht, St: Status, PA: Autor Phänologie; Ph: Phänologie, Sz: Soziabilität, VS: Vitalitätssystem; V: Vitalität, G: Geschlecht, cf: unsichere Bestimmung, §: Schutz nach BNatSchG, HH: Rote Liste Hamburg, Nds: Rote Liste Niedersachsen, SH: Rote Liste Schleswig-Holstein, D: Rote Liste Deutschland