

Erhebungsbogen

B

Projekt	Biotopkartierung Hamburg	Interne Nr.	2394
		DK5 DK5-GK	5226 5228
Handlungsbedarf	Nein	DK5 - Name	Nincoper Moor
Bearbeitung	BRA	Biotop-Nr. alt	31 40
Räumliche Abbildung	Fläche	Kartierung	25.08.1999
Anzahl Abschnitte	1	Fläche / Länge [m²/m]	29319,8507
		Breite (lineare Abb.) [m]	

Gesetzlicher Schutz § 30 (2) 2.1 Moore **Schutz nur teilweise** **Nein**

Gesamtbewertung	7	Besonders wertvoll
– Alter	7	Biotop hohen Alters, 100 bis 200 Jahre
– Belastungsgrad	6	Flächenhaft geringe oder örtlich stärkere oder Vorbelastung mit deutlichem Einfluß
– Ökolog. Funktion	6	Hohe Bedeutung in einem Biotopkomplex, für den lokalen Biotopverbund oder als Puffer
– Seltenheit	7	Seltener Biotoptyp, mit seltenen oder bedrohten Pflges., gesättigtes Artenspektrum, einige RL-Arten

Bestandsbeschreibung

Birkenbruch bzw. bodensaurer Birken-Pionierwald mit Stammdicken von 10-40cm. Die Krautschicht mit hohen Anteilen von Sumpf-Reitgras, Pfeifengras und Drahtschmiele ist dicht. Daneben deuten Brom- und Himbeergebüsche auf die Entwässerung und Mineralisierung des Torfes hin. Der Wald ist in Nord-Südrichtung von flachen, etwas feuchteren Beetgräben (ehemalige Nutzung des Geländes) durchzogen in denen sich Röhrichtarten häufen, u. a. Bestände der Sumpf-Calla.

Im Süden bilden Weiden einen teils breiten Saum. Hier fand teilweise eine Beweidung statt.

Vorkommen an Biotoptypen

1	TF	Typ	HF	F.Anteil
2	BTYP	Biotoptyp	- gesetzl. Grundl.	
3	Zusatz	Zusatz zum Biotoptypen		
4	LRT	Lebensraumtyp		
1	1		Ja	100 %
2	WBB	Birken-Bruch- bzw. -Moorwald nährstoffarmer Standorte (2000)		
3	-	schlechte Ausprägung (strukturarm, gestört, fragmenthaft, arm an typischen Arten) (-)		
4	kein LRT	kein Lebensraumtyp nach FFH-Richtlinie		

Räumliche Lage

Lagebeschreibung	SO-Ecke des Kartenblattes		
Nachbarnutzung/en	Grünland; Brachflächen		
Rechtswert (X)	553671	Hochwert (Y)	5926126
Bezirk	Harburg	Naturraum	Altländer Randmoorsenke (671.22)
Stadtteil (OT-Nr.)	Neugraben-Fischbek (715)	Gemarkung	Fischbek (705)
Digitaler Grünplan	<input type="checkbox"/> Hafengesamtgebiet	<input type="checkbox"/> Ramsargebiet	<input type="checkbox"/> EG-Vogelschutzgeb. <input checked="" type="checkbox"/>
Ausgleichsflächen	<input type="checkbox"/> Biosphärenreservat	<input type="checkbox"/> Nationalpark	<input type="checkbox"/>
NSG / ND / LSG	NSG Moorgürtel [HH-703 / Anteil: 100%]		
FFH-GEBIET			
Wasserschutzgebiet	Süderelbmarsch/Harburger Berge [3 / Anteil: 100%]		

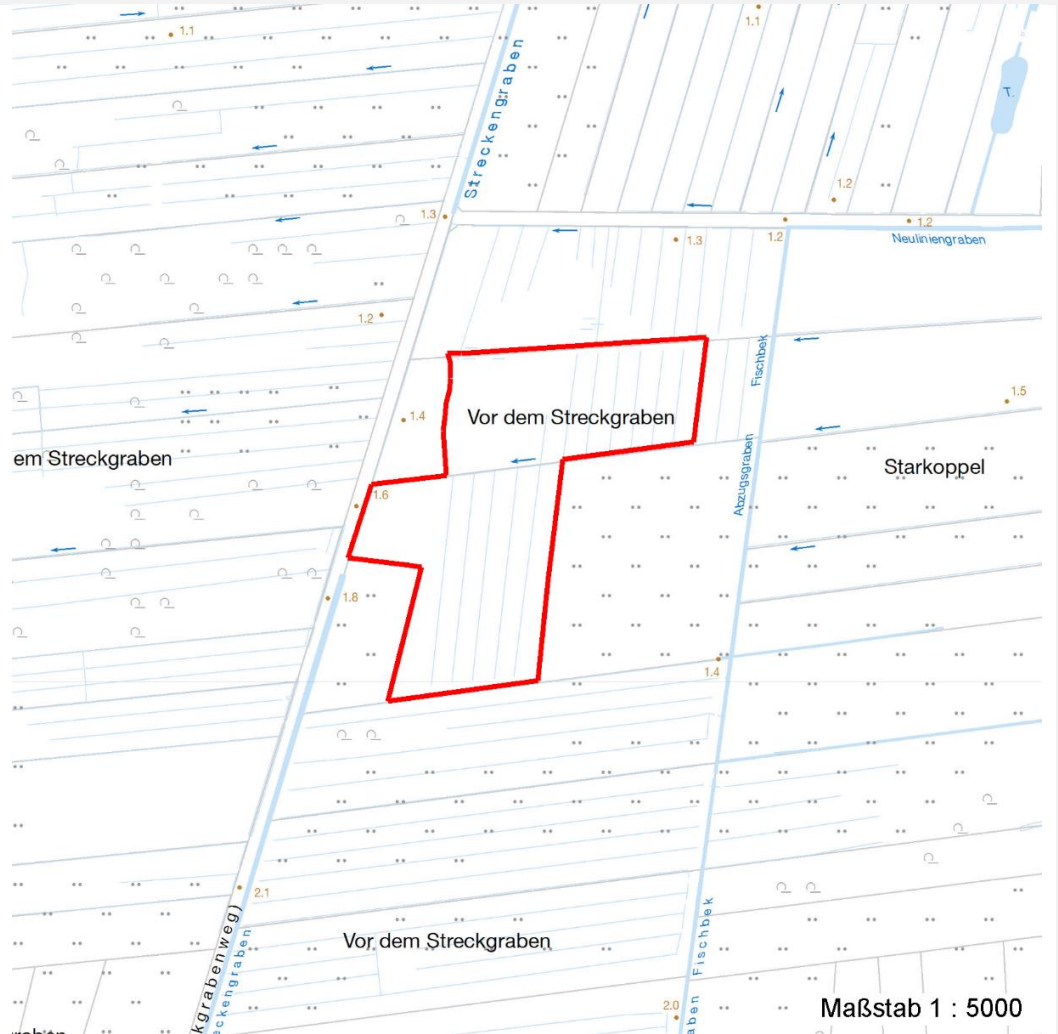
Erhebungsbogen

B

Projekt	Biotopkartierung Hamburg		Interne Nr.	2394	
			DK5 DK5-GK	5226	5228
Handlungsbedarf	Nein		DK5 - Name	Nincoper Moor	
Bearbeitung	BRA	Kopie	Nein	Biotop-Nr. alt	31 40
Räumliche Abbildung	Fläche		Kartierung	25.08.1999	
Anzahl Abschnitte	1		Fläche / Länge [m²/m]	29319,8507	
			Breite (lineare Abb.) [m]		

Räumliche Lage

Karte



Weitere Erhebungsbögen

Interne Nr.	Interne Nr. Zuordnung	DK5	Biotop-Nr.	Kartierung	Zuordnung	DK5 (GK)	Biotop-Nr. (alt)
2394	2396	5226	31	15.08.1992	K	5228	40
2394	2395	5226	31	02.10.2007	K	5228	40

Zuordnung: N = nachfolgende Kartierung, K = weitere Kartierungen (zeitlich vorher oder nachher)

Weitere Angaben

Merkmal	Wert
Auswertung	
Gefährdung / Einflüsse	Entwässerung; Forstliche eingriffe
Wertgesichtspunkte	Arten- und strukturreich; Vorkommen einiger gefährdeter Arten; Wertvolles Moorpotential
zoologisch bedeutsame Strukturen	Alte Bäume mit Höhlen Dichte spontane Gebüsche

Erhebungsbogen

B

Projekt	Biotopkartierung Hamburg	Interne Nr.	2394
		DK5 DK5-GK	5226 5228
Handlungsbedarf	Nein	DK5 - Name	Nincoper Moor
Bearbeitung	BRA	Biotop-Nr. alt	31 40
Räumliche Abbildung	Fläche	Kartierung	25.08.1999
Anzahl Abschnitte	1	Fläche / Länge [m²/m]	29319,8507
		Breite (lineare Abb.) [m]	

Weitere Angaben

Merkmal	Wert
Bedeutung für Tiergruppe	Großsäuger Amphibien, Überwinterungsbiotop Kleinsäuger Insekten, allgemein Waldvögel
Maßnahmen	Keine weiteren forstlichen Eingriffe; Flächen vernässen und der Sukzession überlassen, in das NSG integrieren.

Teilflächenbeschreibung

Teilflächentyp		Teilflächen-Nr.	1
Biotoptyp	Birken-Bruch- bzw. -Moorwald nährstoffarmer Standorte (2000)	Biotoptyp	WBB
- Zusatz	schlechte Ausprägung (strukturarm, gestört, fragmenthaft, arm an typischen Arten) (-)	- gesetzl. Grundl.	
FFH-LRT Beschreibung	kein Lebensraumtyp nach FFH-Richtlinie	FFH-LRT	kein LRT
Standort: Moorboden		Entw.potential LRT	
		Hauptfläche	Ja
		Flächenanteil	100 %
		FFH-Unters.Fläche	Nein
		Saatgutfläche	Nein

Weitere Angaben

Merkmal	Wert
Boden	
Bodentyp	H - Moor, allgemein
Feuchte	8 - naß
Stickstoffgehalt	3 - stickstoffarm
Standort, Relief	
Belichtung	6 - halbsonnig bis halbschattig
Veg. - Soziologie	
BfN Schlüssel	47.0.01.03.1.08 - Vaccinium uliginosum-Betula pubescens (s.l.)-Ges.

Zeigerwerte der Pflanzenartenliste (Auswertung)

Standort	Belichtung	halbsonnig bis halbschattig	6,4
Boden	Feuchte	naß	7,8
	Stickstoff (N)	mäßig bis stickstoffarm	3,6
	Reaktion	mäßig sauer bis sauer	3,6
Vegetation	Mahdverträglichkeit	schnittempfindlich (nur Herbstschnitt vertragend)	3,1
Zeigerwerte	Futterwert	sehr geringwertiges Futter	2,5
	Wechselfeuchteanzeiger		8
	Giftpflanzen		2
	Überschw.anzeiger		4

Erhebungsbogen

B

Projekt	Biotopkartierung Hamburg	Interne Nr.	2394
		DK5 DK5-GK	5226 5228
Handlungsbedarf	Nein	DK5 - Name	Nincoper Moor
Bearbeitung	BRA	Biotop-Nr. alt	31 40
Räumliche Abbildung	Fläche	Kartierung	25.08.1999
Anzahl Abschnitte	1	Fläche / Länge [m²/m]	29319,8507
		Breite (lineare Abb.) [m]	

Pflanzenartenliste

Gruppe / Pflanzenart	MS	M	W	Vs	St	PA	Ph	Sz	VS	V	G	cf	Rote Liste										
													§	HH	ND	SH	D						
Tracheobionta (Gefäßpflanzen)																							
Alnus glutinosa (Schwarz-Erle)	7	w		-																			
Betula pendula (Hänge-Birke)	7	z		-																			
Betula pubescens (Moor-Birke)	7	d		-																			
Calamagrostis canescens (Sumpf-Reitgras)	7	h		-																			
Calla palustris (Sumpf-Calla)	7	w		-									b	V	3	3	V						
Carex elongata (Walzen-Segge)	7	w		-											3	3							
Carex nigra (Wiesen-Segge)	7	z		-											V		V						
Deschampsia cespitosa (Rasen-Schmiele)	7	z		-																			
Deschampsia flexuosa (Draht-Schmiele)	7	h		-																			
Dryopteris carthusiana (Dorniger Wurmfarne)	7	w		-																			
Dryopteris dilatata (Breitblättriger Wurmfarne)	7	z		-																			
Equisetum fluviatile (Teich-Schachtelhalm)	7	w		-																			
Glyceria fluitans (Flutender Schwaden)	7	w		-																			
Juncus effusus (Flutter-Binse)	7	w		-																			
Lysimachia vulgaris (Gewöhnlicher Gilbweiderich)	7	h		-																			
Lythrum salicaria (Blut-Weiderich)	7	w		-																			
Molinia caerulea (Blaues Pfeifengras)	7	h		-																			
Poa trivialis (Gewöhnliches Rispengras)	7	z		-																			
Quercus robur (Stiel-Eiche)	7	w		-																			
Rubus fruticosus agg. (Artengruppe Echte Brombeere)	7	z		-																			
Rubus idaeus (Himbeere)	7	z		-																			
Salix aurita (Ohr-Weide)	7	w		-																			
Salix cinerea (Grau-Weide)	7	w		-																			
Scirpus sylvaticus (Wald-Simse)	7	w		-														V					
Solanum dulcamara (Bittersüßer Nachtschatten)	7	w		-																			
Sorbus aucuparia (Eberesche)	7	w		-																			
Bryophyta (Moose)																							
Sphagnum spec. (Torfmoos)	7	z		-																			
														Anzahl Rote Liste Arten					3	2	3	1	
														Anzahl Arten					27				

MS: Mengensystem; M: Mengenangabe, W: Bewertung der Art (FFH-Monitoring), Vs: Vegetationsschicht, St: Status, PA: Autor Phänologie; Ph: Phänologie, Sz: Soziabilität, VS: Vitalitätssystem; V: Vitalität, G: Geschlecht, cf: unsichere Bestimmung, §: Schutz nach BNatSchG, HH: Rote Liste Hamburg, Nds: Rote Liste Niedersachsen, SH: Rote Liste Schleswig-Holstein, D: Rote Liste Deutschland