

Erhebungsbogen

B

Projekt	Biotopkartierung Hamburg	Interne Nr.	2395
		DK5 DK5-GK	5226 5228
Handlungsbedarf	Nein	DK5 - Name	Nincoper Moor
Bearbeitung	BRA	Biotop-Nr. alt	31 40
Räumliche Abbildung	Fläche	Kartierung	02.10.2007
Anzahl Abschnitte	1	Fläche / Länge [m²/m]	29319,8507
		Breite (lineare Abb.) [m]	

Gesetzlicher Schutz § 30 (2) 4.1 Bruchwälder **Schutz nur teilweise** **Nein**

Gesamtbewertung	7	Besonders wertvoll
– Alter	7	Biotop hohen Alters, 100 bis 200 Jahre
– Belastungsgrad	6	Flächenhaft geringe oder örtlich stärkere oder Vorbelastung mit deutlichem Einfluß
– Ökolog. Funktion	8	Wertbestimmender Bestandteil eines wertvollen Biotopkomplexes oder für den regionalen Biotopverbund.
– Seltenheit	8	Sehr seltener Biotoptyp, hohe Anteile seltener oder bedrohter Pflges., gesättigtes Artenspektrum, RL-Arten

Bestandsbeschreibung

Älterer Birken-Bruch- oder Moorwald mit Birken, die 15 m Höhe und 30 cm Stammdicke erreichen, darunter zahlreiche jüngere Bäume, lockerer Jungwuchs aus Vogelbeere. Der Bestand ist relativ gut durchlichtet, von den Seiten her offen, ohne ausgeprägten Mantel oder Saum auf der Ostseite. Im Westen hat der Wald Übergänge zu jüngeren Gehölzen. Hier kommen Weidengebüsche der benachbarten Flächen bis an den Waldrand heran vor und bilden einen breiten Saum und Mantel. Im Inneren ist der Wald am Boden i.d.R. krautig bewachsen von horstigen Pflanzen. Z.T. nimmt Waldsimse höhere Flächenanteile ein. Im Westen ist Pfeifengras und Dornfarn in höheren Anteilen vorhanden. Der Wald ist gegliedert durch flache Entwässerungsgräben, die teilweise noch etwas offenes Wasser, rund 10 bis 20 cm unter dem benachbarten Gelände führen. Insgesamt kommen Feuchtsarten noch in geringer Zahl vor, örtlich ist auch etwas Torfmoos entwickelt. Der größte Teil des Waldes wirkt jedoch eher trocken und bodensauer. Vereinzelt keimen Stiel-Eichen auf und kündigen die Entwicklung hin zu einem Eichen-Birken-Wald an.

Kein LRT im Sinne der FFH-RL: zu trocken

Vorkommen an Biotoptypen

1	TF	Typ	HF	F.Anteil
2	BTYP	Biotoptyp	- gesetzl. Grundl.	
3	Zusatz	Zusatz zum Biotoptypen		
4	LRT	Lebensraumtyp		
1	1		Ja	100 %
2	WBY	Entwässerter, degenerierter Birken-Bruch- bzw. -Moorwald (2000)		
4	kein LRT	kein Lebensraumtyp nach FFH-Richtlinie		

Räumliche Lage

Lagebeschreibung	Südöstliche Kartenecke		
Nachbarnutzung/en	Grünland, Brachflächen		
Rechtswert (X)	553671	Hochwert (Y)	5926126
Bezirk	Harburg	Naturraum	Altländer Randmoorsenke (671.22)
Stadtteil (OT-Nr.)	Neugraben-Fischbek (715)	Gemarkung	Fischbek (705)
Digitaler Grünplan	<input type="checkbox"/> Hafengesamtgebiet	<input type="checkbox"/> Ramsargebiet	<input type="checkbox"/> EG-Vogelschutzgeb. <input checked="" type="checkbox"/>
Ausgleichsflächen	<input type="checkbox"/> Biosphärenreservat	<input type="checkbox"/> Nationalpark	<input type="checkbox"/>
NSG / ND / LSG	NSG Moorgürtel [HH-703 / Anteil: 100%]		
FFH-GEBIET			
Wasserschutzgebiet	Süderelbmarsch/Harburger Berge [3 / Anteil: 100%]		

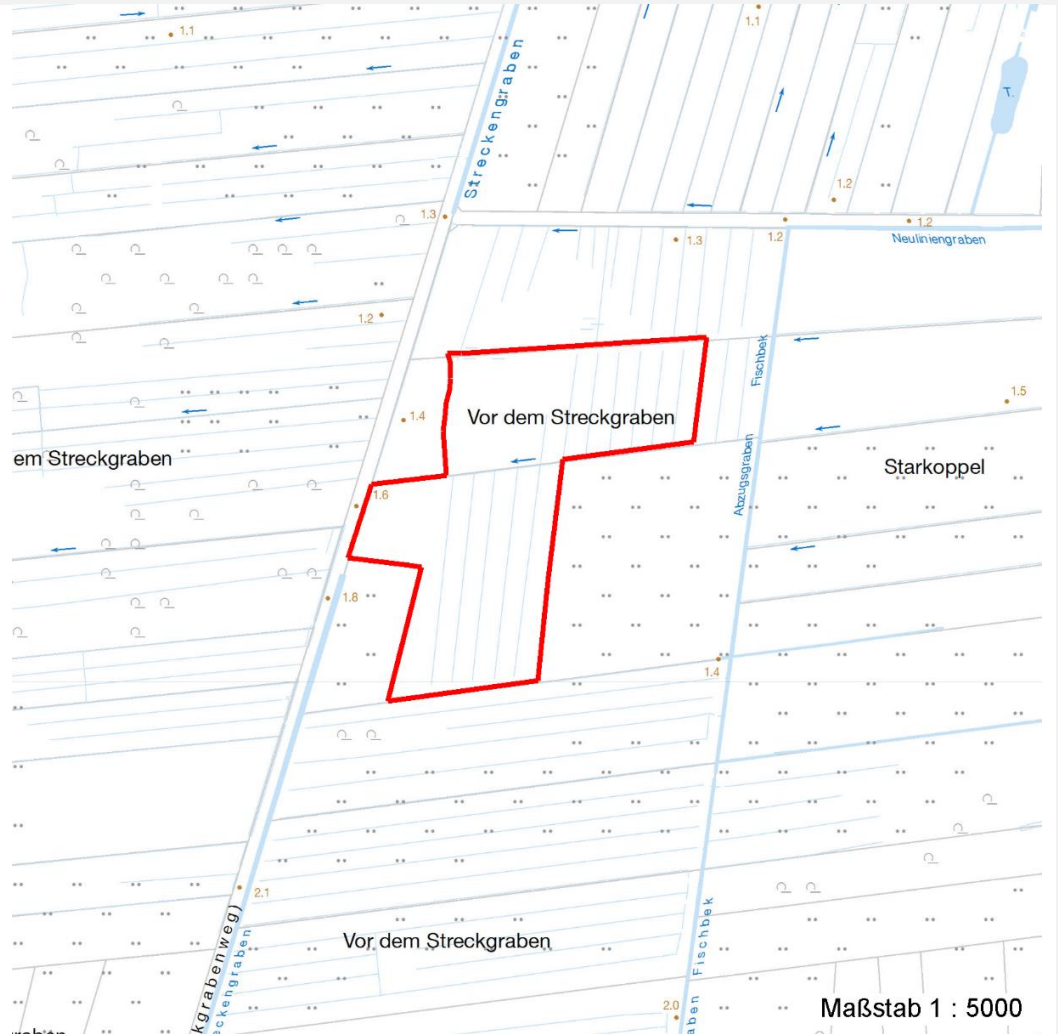
Erhebungsbogen

B

Projekt	Biotopkartierung Hamburg	Interne Nr.	2395
		DK5 DK5-GK	5226 5228
		DK5 - Name	Nincoper Moor
Handlungsbedarf	Nein	Biotop-Nr. alt	31 40
Bearbeitung	BRA	Kartierung	02.10.2007
Räumliche Abbildung	Fläche	Fläche / Länge [m²/m]	29319,8507
Anzahl Abschnitte	1	Breite (lineare Abb.) [m]	

Räumliche Lage

Karte



Weitere Erhebungsbögen

Interne Nr.	Interne Nr. Zuordnung	DK5	Biotop-Nr.	Kartierung	Zuordnung	DK5 (GK)	Biotop-Nr. (alt)
2395	2396	5226	31	15.08.1992	K	5228	40
2395	2394	5226	31	25.08.1999	K	5228	40
2395	92706	5226	353	23.07.2015	N		

Zuordnung: N = nachfolgende Kartierung, K = weitere Kartierungen (zeitlich vorher oder nachher)

Foto

Interne Nr.	Index	Dateiname	Aufnahmerichtung
18969	0	5226_31_021007_1.JPG	

Weitere Angaben

Merkmal	Wert
---------	------

Auswertung

03.04.2020

Erhebungsbogen

B

Projekt	Biotopkartierung Hamburg	Interne Nr.	2395
		DK5 DK5-GK	5226 5228
Handlungsbedarf	Nein	DK5 - Name	Nincoper Moor
Bearbeitung	BRA	Biotop-Nr. alt	31 40
Räumliche Abbildung	Fläche	Kartierung	02.10.2007
Anzahl Abschnitte	1	Fläche / Länge [m²/m]	29319,8507
		Breite (lineare Abb.) [m]	

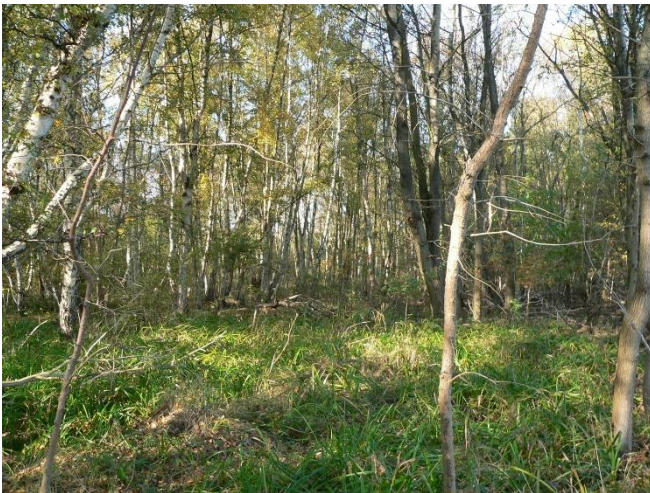
Weitere Angaben

Merkmal	Wert
Gefährdung / Einflüsse	Für einen Bruch- und Moorwald zu trocken.
Wertgesichtspunkte	Dicht, weitgehend naturnah, vermutlich Brutvogelhabitat und Unterstand für Wildtiere.
Maßnahmen	Wasserstand im Gebiet auf möglichst hohem Niveau stabilisieren.

Foto

Fotodatei 5226_31_021007_1.JPG
Bildbeschreibung
Aufnahmerichtung

Fotodatei
Bildbeschreibung
Aufnahmerichtung



Teilflächenbeschreibung

Teilflächentyp		Teilflächen-Nr.	1
Biotoptyp	Entwässerter, degenerierter Birken-Bruch- bzw. -Moorwald (2000)	Biotoptyp	WBY
- Zusatz		- gesetzl. Grundl.	
FFH-LRT	kein Lebensraumtyp nach FFH-Richtlinie	FFH-LRT	kein LRT
Beschreibung		Entw.potential LRT	
		Hauptfläche	Ja
		Flächenanteil	100 %
		FFH-Unters.Fläche	Nein
		Saatgutfläche	Nein

Erhebungsbogen

B

Projekt	Biotopkartierung Hamburg	Interne Nr.	2395
		DK5 DK5-GK	5226 5228
Handlungsbedarf	Nein	DK5 - Name	Nincoper Moor
Bearbeitung	BRA	Biotop-Nr. alt	31 40
Räumliche Abbildung	Fläche	Kartierung	02.10.2007
Anzahl Abschnitte	1	Fläche / Länge [m²/m]	29319,8507
		Breite (lineare Abb.) [m]	

Zeigerwerte der Pflanzenartenliste (Auswertung)

Standort	Belichtung	halbsonnig	6,5
Boden	Feuchte	naß	7,9
	Stickstoff (N)	stickstoffarm	3,4
	Reaktion	mäßig sauer bis sauer	3,6
Vegetation	Mahdverträglichkeit	schnittempfindlich (nur Herbstschnitt vertragend)	3,1
Zeigerwerte	Futterwert	sehr geringwertiges Futter	1,8
	Wechselfeuchteanzeiger		6
	Giftpflanzen		0
	Überschw.anzeiger		3

Pflanzenartenliste

Gruppe / Pflanzenart	MS	M	W	Vs	St	PA	Ph	Sz	VS	V	G	cf	§	Rote Liste					
														HH	ND	SH	D		
Tracheobionta (Gefäßpflanzen)																			
Agrostis canina (Hunds-Straußgras)	7	w		-											3		3		
Athyrium filix-femina (Gewöhnlicher Frauenfarn)	7	w		-															
Betula pendula (Hänge-Birke)	7	z		-															
Betula pubescens (Moor-Birke)	7	d		-															
Calamagrostis canescens (Sumpf-Reitgras)	7	z		-															
Carex elongata (Walzen-Segge)	7	w		-											3		3		
Carex nigra (Wiesen-Segge)	7	z		-											V		V		
Comarum palustre (Sumpf-Blutauge)	7	w		-											V		3		
Deschampsia cespitosa (Rasen-Schmiele)	7	w		-															
Dryopteris carthusiana (Dorniger Wurmfarne)	7	w		-															
Dryopteris dilatata (Breitblättriger Wurmfarne)	7	w		-															
Juncus effusus (Flatter-Binse)	7	w		-															
Lycopus europaeus (Gewöhnlicher Wolfstrapp)	7	w		-															
Lysimachia vulgaris (Gewöhnlicher Gilbweiderich)	7	w		-															
Molinia caerulea (Blaues Pfeifengras)	7	w		-															
Populus tremula (Zitter-Pappel)	7	z		-															
Quercus robur (Stiel-Eiche)	7	w		-															
Rubus caesius (Kratzbeere)	7	w		-															
Rubus fruticosus agg. (Artengruppe Echte Brombeere)	7	w		-															
Rubus idaeus (Himbeere)	7	w		-															
Salix aurita (Ohr-Weide)	7	z		-															
Salix cinerea (Grau-Weide)	7	z		-															
Scirpus sylvaticus (Wald-Simse)	7	z		-															V
Sorbus aucuparia (Eberesche)	7	z		-															
Bryophyta (Moose)																			
Sphagnum spec. (Torfmoos)	7	z		-															
														Anzahl Rote Liste Arten		4	1	4	
														Anzahl Arten		25			

MS: Mengensystem; M: Mengenangabe, W: Bewertung der Art (FFH-Monitoring), Vs: Vegetationsschicht, St: Status, PA: Autor Phänologie; Ph: Phänologie, Sz: Soziabilität, VS: Vitalitätssystem; V: Vitalität, G: Geschlecht, cf: unsichere Bestimmung, §: Schutz nach BNatSchG, HH: Rote Liste Hamburg, Nds: Rote Liste Niedersachsen, SH: Rote Liste Schleswig-Holstein, D: Rote Liste Deutschland