

# Erhebungsbogen

**B**

<b>Projekt</b>	Biotopkartierung Hamburg	<b>Interne Nr.</b>	2514
		<b>DK5   DK5-GK</b>	5226 5228
<b>Handlungsbedarf</b>	Nein	<b>DK5 - Name</b>	Nincoper Moor
<b>Bearbeitung</b>	BRA	<b>Biotop-Nr.   alt</b>	29 35
<b>Räumliche Abbildung</b>	Fläche	<b>Kartierung</b>	26.08.1999
<b>Anzahl Abschnitte</b>	1	<b>Fläche / Länge [m<sup>2</sup>/m]</b>	7822,672
		<b>Breite (lineare Abb.) [m]</b>	

<b>Gesetzlicher Schutz</b>	§ 30 (2) 2.2 Sümpfe	<b>Schutz nur teilweise</b>	Nein
----------------------------	---------------------	-----------------------------	------

<b>Gesamtbewertung</b>	6 Wertvoll
– <b>Alter</b>	5 Biotop mittleren Alters, 20 bis 50 Jahre
– <b>Belastungsgrad</b>	7 Flächenhaft geringe oder Vorbelastung mit schwachem Einfluß
– <b>Ökolog. Funktion</b>	6 Hohe Bedeutung in einem Biotopkomplex, für den lokalen Biotopverbund oder als Puffer
– <b>Seltenheit</b>	5 Seltener Biotoptyp, floristisch stark verarmt, ohne seltener Pflges. od. verbr. artenreicher Biotoptyp

## Bestandsbeschreibung

Brach gefallene, feuchte Wiesen zur rund 1,5m hohen feuchten Staudenflur durchgewachsen, mit hohen Anteilen von Brennesselfluren, aber artenreich, auf rund 20% mit Weidenverbuscht.

## Vorkommen an Biotoptypen

1	TF	Typ	HF	F.Anteil
2	BTYP	Biotoptyp		- gesetzl. Grundl.
3	Zusatz	Zusatz zum Biotoptypen		
4	LRT	Lebensraumtyp		
1	1		Ja	50 %
2	NHR	Feuchte Hochstaudenflur nährstoffreicher Standorte (2000)		
1	2			30 %
2	AKF	Halbruderale Gras- und Staudenflur feuchter Standorte (2000)		
1	3			20 %
2	HSC	Weiden-Moor- und Sumpfbüsch nährstoffreicher Standorte (2000)		
4	kein LRT	kein Lebensraumtyp nach FFH-Richtlinie		

## Räumliche Lage

<b>Lagebeschreibung</b>	Östlich Nincoper Moor		
<b>Nachbarnutzung/en</b>	Grünland, Weidengebüsch, Bruchwald, Weg		
<b>Rechtswert (X)</b>	553829	<b>Hochwert (Y)</b>	5926448
<b>Bezirk</b>	Harburg	<b>Naturraum</b>	Altländer Randmoorsenke (671.22)
<b>Stadtteil (OT-Nr.)</b>	Neugraben-Fischbek (715)	<b>Gemarkung</b>	Fischbek (705)
<b>Digitaler Grünplan</b>	<input type="checkbox"/> <b>Hafengesamtgebiet</b>	<input type="checkbox"/> <b>Ramsargebiet</b>	<input type="checkbox"/> <b>EG-Vogelschutzgeb.</b> <input checked="" type="checkbox"/>
<b>Ausgleichsflächen</b>	<input type="checkbox"/> <b>Biosphärenreservat</b>	<input type="checkbox"/> <b>Nationalpark</b>	<input type="checkbox"/>
<b>NSG / ND / LSG</b>	NSG Moorgürtel [ HH-703 / Anteil: 100% ]		
<b>FFH-GEBIET</b>			
<b>Wasserschutzgebiet</b>	Süderelbmarsch/Harburger Berge [ 3 / Anteil: 100% ]		

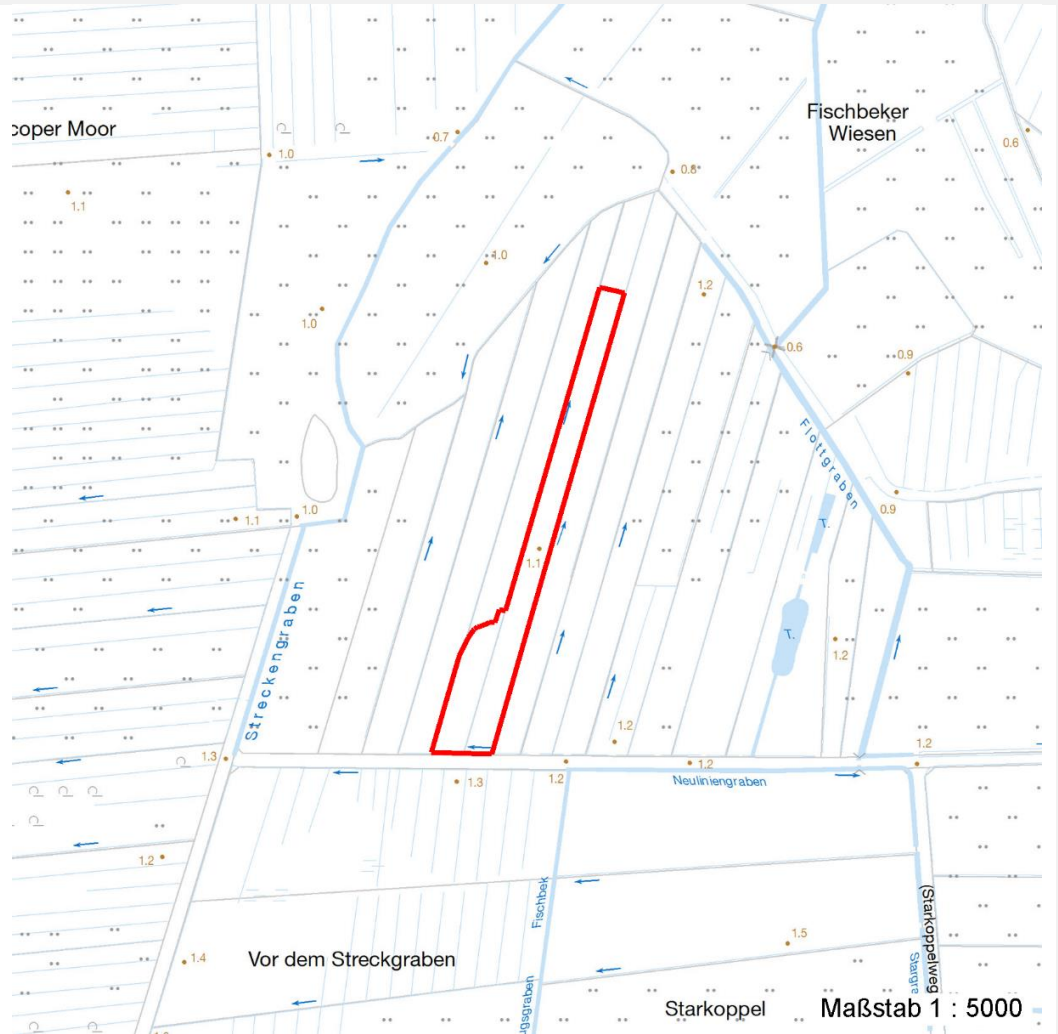
# Erhebungsbogen

**B**

<b>Projekt</b>	Biotopkartierung Hamburg	<b>Interne Nr.</b>	2514
		<b>DK5   DK5-GK</b>	5226      5228
		<b>DK5 - Name</b>	Nincoper Moor
<b>Handlungsbedarf</b>	Nein	<b>Biotop-Nr.   alt</b>	29      35
<b>Bearbeitung</b>	BRA	<b>Kartierung</b>	26.08.1999
<b>Räumliche Abbildung</b>	Fläche	<b>Fläche / Länge [m<sup>2</sup>/m]</b>	7822,672
<b>Anzahl Abschnitte</b>	1	<b>Breite (lineare Abb.) [m]</b>	

## Räumliche Lage

Karte



## Weitere Erhebungsbögen

Interne Nr.	Interne Nr. Zuordnung	DK5	Biotop-Nr.	Kartierung	Zuordnung	DK5 (GK)	Biotop-Nr. (alt)
2514	2454	5226	29	15.08.1992	K	5228	35
2514	2546	5226	130	02.10.2007	N	5228	152
2514	92750	5226	130	23.07.2015	N	5228	152

Zuordnung: N = nachfolgende Kartierung, K = weitere Kartierungen (zeitlich vorher oder nachher)

## Weitere Angaben

Merkmal	Wert
<b>Auswertung</b>	
Gefährdung / Einflüsse	Entwässert, vermüllt
Wertgesichtspunkte	Naturnah und wenig gestört entwickelt, vermutlich faunistisch bedeutend, mit Vorkommen gefährdeter Pflanzenarten
zoologisch bedeutsame Strukturen	Blütenreiche Fluren

# Erhebungsbogen

**B**

<b>Projekt</b>	Biotopkartierung Hamburg	<b>Interne Nr.</b>	2514
		<b>DK5   DK5-GK</b>	5226 5228
<b>Handlungsbedarf</b>	Nein	<b>DK5 - Name</b>	Nincoper Moor
<b>Bearbeitung</b>	BRA	<b>Biotop-Nr.   alt</b>	29 35
<b>Räumliche Abbildung</b>	Fläche	<b>Kartierung</b>	26.08.1999
<b>Anzahl Abschnitte</b>	1	<b>Fläche / Länge [m<sup>2</sup>/m]</b>	7822,672
		<b>Breite (lineare Abb.) [m]</b>	

## Weitere Angaben

Merkmal	Wert
Bedeutung für Tiergruppe	Spontane Vegetation jeder Form Insekten, allgemein Kleinsäuger Vögel
Maßnahmen	Vernässen, der Sukzession überlassen.

## Teilflächenbeschreibung

<b>Teilflächentyp</b>		<b>Teilflächen-Nr.</b>	1
<b>Biotoptyp</b>	Feuchte Hochstaudenflur nährstoffreicher Standorte (2000)	<b>Biotoptyp</b>	NHR
- <b>Zusatz</b>		- <b>gesetzl. Grundl.</b>	
<b>FFH-LRT</b>		<b>FFH-LRT</b>	
<b>Beschreibung</b>	Standort: Moorstandort, mäßig feucht.	<b>Entw.potential LRT</b>	
		<b>Hauptfläche</b>	Ja
		<b>Flächenanteil</b>	50 %
		<b>FFH-Unters.Fläche</b>	Nein
		<b>Saatgutfläche</b>	Nein

## Weitere Angaben

Merkmal	Wert
<b>Boden</b>	
Feuchte	8 - naß
Stickstoffgehalt	5 - mäßig stickstoffarm
<b>Standort, Relief</b>	
Belichtung	6 - halbsonnig bis halbschattig
<b>Veg. - Soziologie</b>	
BfN Schlüssel	30.0.01.02 - Calthion (gedüngte Feuchtwiesen) 44.0.01.01 - Salicion cinereae (Grauweidengebüsch)

## Zeigerwerte der Pflanzenartenliste (Auswertung)

<b>Standort</b>	<b>Belichtung</b>	halbsonnig	6,6
<b>Boden</b>	<b>Feuchte</b>	feucht	7,4
	<b>Stickstoff (N)</b>	mäßig stickstoffarm	5,1
	<b>Reaktion</b>	schwach sauer	5,6
<b>Vegetation</b>	<b>Mahdverträglichkeit</b>	schnittempfindlich bis mäßig schnittverträglich	4,3
<b>Zeigerwerte</b>	<b>Futterwert</b>	sehr geringwertiges Futter	2,2
	<b>Wechselfeuchteanzeiger</b>		6
	<b>Giftpflanzen</b>		2
	<b>Überschw.anzeiger</b>		3

# Erhebungsbogen

# B

<b>Projekt</b>	Biotopkartierung Hamburg	<b>Interne Nr.</b>	2514
		<b>DK5   DK5-GK</b>	5226 5228
<b>Handlungsbedarf</b>	Nein	<b>DK5 - Name</b>	Nincoper Moor
<b>Bearbeitung</b>	BRA	<b>Biotop-Nr.   alt</b>	29 35
<b>Räumliche Abbildung</b>	Fläche	<b>Kartierung</b>	26.08.1999
<b>Anzahl Abschnitte</b>	1	<b>Fläche / Länge [m<sup>2</sup>/m]</b>	7822,672
		<b>Breite (lineare Abb.) [m]</b>	

## Pflanzenartenliste

Gruppe / Pflanzenart	MS	M	W	Vs	St	PA	Ph	Sz	VS	V	G	cf	§	Rote Liste				
														HH	ND	SH	D	
<b>Tracheobionta (Gefäßpflanzen)</b>																		
Angelica sylvestris (Wald-Engelwurz)	7	w		-											V			
Bistorta officinalis (Schlangen-Knöterich)	7	z		-											3		2	
Calamagrostis canescens (Sumpf-Reitgras)	7	h		-														
Carex acuta (Schlank-Segge)	7	z		-													V	
Cirsium oleraceum (Kohl-Kratzdistel)	7	z		-														
Cirsium palustre (Sumpf-Kratzdistel)	7	h		-														
Deschampsia cespitosa (Rasen-Schmiele)	7	h		-														
Elymus repens (Gewöhnliche Quecke)	7	z		-														
Epilobium ciliatum (Drüsiges Weidenröschen)	7	w		-														
Festuca rubra (Rot-Schwingel)	7	z		-														
Filipendula ulmaria denudata (Echtes Mädesüß)	7	z		-														
Galium palustre (Sumpf-Labkraut)	7	w		-														
Glechoma hederacea (Gundermann)	7	h		-														
Glyceria maxima (Wasser-Schwaden)	7	w		-														
Hypericum maculatum (Geflecktes Johanniskraut)	7	w		-											3			
Juncus acutiflorus (Spitzblütige Binse)	7	z		-											3		3	
Lotus pedunculatus (Sumpf-Hornklee)	7	w		-													V	
Lysimachia vulgaris (Gewöhnlicher Gilbweiderich)	7	h		-														
Plantago lanceolata (Spitz-Wegerich)	7	z		-														
Ranunculus acris (Scharfer Hahnenfuß)	7	w		-														
Rubus idaeus (Himbeere)	7	z		-														
Salix aurita (Ohr-Weide)	7	z		-														
Salix cinerea (Grau-Weide)	7	z		-														
Senecio aquaticus (Wasser-Greiskraut)	7	w		-											2	3	2	V
Solanum dulcamara (Bittersüßer Nachtschatten)	7	w		-														
Urtica dioica (Große Brennessel)	7	h		-														
														<b>Anzahl Rote Liste Arten</b>	5	1	5	1
														<b>Anzahl Arten</b>	26			

MS: Mengensystem; M: Mengenangabe, W: Bewertung der Art (FFH-Monitoring), Vs: Vegetationsschicht, St: Status, PA: Autor Phänologie; Ph: Phänologie, Sz: Soziabilität, VS: Vitalitätssystem; V: Vitalität, G: Geschlecht, cf: unsichere Bestimmung, §: Schutz nach BNatSchG, HH: Rote Liste Hamburg, Nds: Rote Liste Niedersachsen, SH: Rote Liste Schleswig-Holstein, D: Rote Liste Deutschland

## Teilflächenbeschreibung

<b>Teilflächentyp</b>		<b>Teilflächen-Nr.</b>	2
<b>Biototyp</b>	Halbruderale Gras- und Staudenflur feuchter Standorte (2000)	<b>Biototyp</b>	AKF
<b>- Zusatz</b>		<b>- gesetzl. Grundl.</b>	
<b>FFH-LRT</b>		<b>FFH-LRT</b>	
<b>Beschreibung</b>		<b>Entw.potential LRT</b>	
		<b>Hauptfläche</b>	
		<b>Flächenanteil</b>	30 %
		<b>FFH-Unters.Fläche</b>	Nein
		<b>Saatgutfläche</b>	Nein

<b>Projekt</b>	Biotopkartierung Hamburg	<b>Interne Nr.</b>	2514
		<b>DK5   DK5-GK</b>	<b>5226</b> 5228
<b>Handlungsbedarf</b>	Nein	<b>DK5 - Name</b>	Nincoper Moor
<b>Bearbeitung</b>	BRA	<b>Biotop-Nr.   alt</b>	<b>29</b> 35
<b>Räumliche Abbildung</b>	Fläche	<b>Kartierung</b>	26.08.1999
<b>Anzahl Abschnitte</b>	1	<b>Fläche / Länge [m<sup>2</sup>/m]</b>	7822,672
		<b>Breite (lineare Abb.) [m]</b>	

## Teilflächenbeschreibung

<b>Teilflächentyp</b>		<b>Teilflächen-Nr.</b>	3
<b>Biotoptyp</b>	Weiden-Moor- und Sumpfbüsch nährstoffreicher Standorte (2000)	<b>Biotoptyp</b>	HSC
- <b>Zusatz</b>		- <b>gesetzl. Grundl.</b>	
<b>FFH-LRT</b>	kein Lebensraumtyp nach FFH-Richtlinie	<b>FFH-LRT</b>	kein LRT
<b>Beschreibung</b>		<b>Entw.potential LRT</b>	
		<b>Hauptfläche</b>	
		<b>Flächenanteil</b>	20 %
		<b>FFH-Unters.Fläche</b>	Nein
		<b>Saatgutfläche</b>	Nein