

# Erhebungsbogen

**B**

<b>Projekt</b>	Biotopkartierung Hamburg	<b>Interne Nr.</b>	2397
		<b>DK5   DK5-GK</b>	<b>5226</b> 5228
<b>Handlungsbedarf</b>	Nein	<b>DK5 - Name</b>	Nincoper Moor
<b>Bearbeitung</b>	BRA	<b>Biotop-Nr.   alt</b>	<b>28</b> 33
<b>Räumliche Abbildung</b>	Fläche	<b>Kartierung</b>	26.08.1999
<b>Anzahl Abschnitte</b>	2	<b>Fläche / Länge [m<sup>2</sup>/m]</b>	28441,2864
		<b>Breite (lineare Abb.) [m]</b>	

**Gesetzlicher Schutz** § 30 (2) 4.1 Bruchwälder **Schutz nur teilweise** **Nein**

<b>Gesamtbewertung</b>	7	Besonders wertvoll
– <b>Alter</b>	8	Biotop hohen Alters, 200 bis 500 Jahre
– <b>Belastungsgrad</b>	6	Flächenhaft geringe oder örtlich stärkere oder Vorbelastung mit deutlichem Einfluß
– <b>Ökolog. Funktion</b>	7	Sehr hohe Bedeutung in einem Biotopkomplex, für den lokalen Biotopverbund oder als Puffer
– <b>Seltenheit</b>	8	Sehr seltener Biotoptyp, hohe Anteile seltener oder bedrohter Pflges., gesättigtes Artenspektrum, RL-Arten

## Bestandsbeschreibung

Relativ trockener, teils ruderal geprägter Birkenbruch im Saum mit Grau- und Ohrweidengebüsch, am Boden mit Brombeergebüsch und Drahtschmielenbeständen, in Mulden mit aktivem Torfmooswachstum. Daneben ist Holunder häufig.

## Vorkommen an Biotoptypen

1	TF	Typ	HF	F.Anteil
2	BTYP	Biotoptyp		- gesetzl. Grundl.
3	Zusatz	Zusatz zum Biotoptypen		
4	LRT	Lebensraumtyp		
1	1		Ja	50 %
2	WBB	Birken-Bruch- bzw. -Moorwald nährstoffarmer Standorte (2000)		
4	kein LRT	kein Lebensraumtyp nach FFH-Richtlinie		
1	2			50 %
2	WBX	Entwässerter, degenerierter (Erlen-)Bruchwald (2000)		

## Räumliche Lage

<b>Lagebeschreibung</b>	SO der Karte.		
<b>Nachbarnutzung/en</b>	Brachen, Grünland		
<b>Rechtswert (X)</b>	553851	<b>Hochwert (Y)</b>	5926551
<b>Bezirk</b>	Harburg	<b>Naturraum</b>	Altländer Randmoorsenke (671.22)
<b>Stadtteil (OT-Nr.)</b>	Neugraben-Fischbek (715)	<b>Gemarkung</b>	Fischbek (705)
<b>Digitaler Grünplan</b>	<input type="checkbox"/> <b>Hafengesamtgebiet</b>	<input type="checkbox"/> <b>Ramsargebiet</b>	<input type="checkbox"/> <b>EG-Vogelschutzgeb.</b> <input checked="" type="checkbox"/>
<b>Ausgleichsflächen</b>	<input checked="" type="checkbox"/> <b>Biosphärenreservat</b>	<input type="checkbox"/> <b>Nationalpark</b>	<input type="checkbox"/>
<b>NSG / ND / LSG</b>	NSG Moorgürtel [ HH-703 / Anteil: 100% ]		
<b>FFH-GEBIET</b>			
<b>Wasserschutzgebiet</b>	Süderelbmarsch/Harburger Berge [ 3 / Anteil: 100% ]		

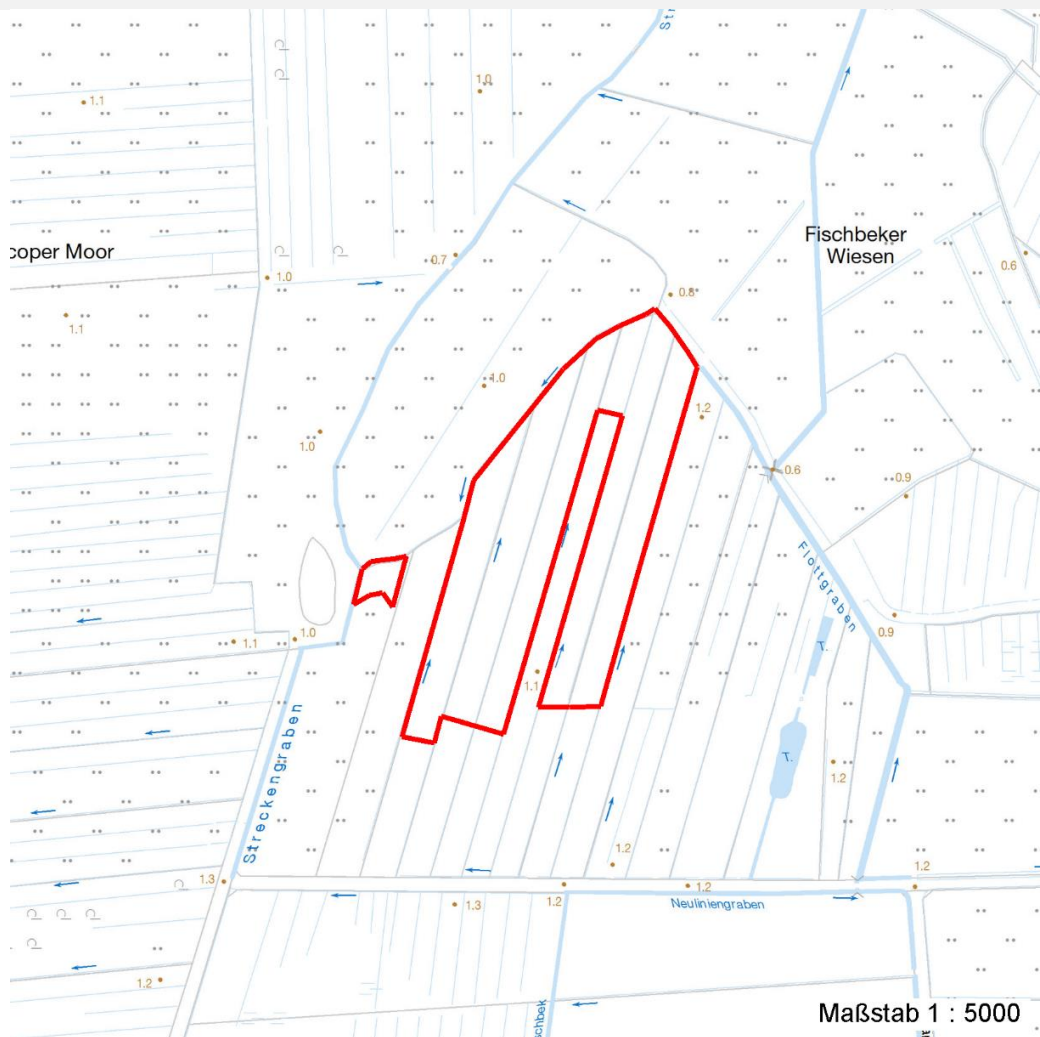
# Erhebungsbogen

**B**

<b>Projekt</b>	Biotopkartierung Hamburg		<b>Interne Nr.</b>	2397
			<b>DK5   DK5-GK</b>	5226      5228
<b>Handlungsbedarf</b>	Nein		<b>DK5 - Name</b>	Nincoper Moor
<b>Bearbeitung</b>	BRA	<b>Kopie</b>	Nein	<b>Biotop-Nr.   alt</b>
<b>Räumliche Abbildung</b>	Fläche		<b>Kartierung</b>	26.08.1999      33
<b>Anzahl Abschnitte</b>	2		<b>Fläche / Länge [m<sup>2</sup>/m]</b>	28441,2864
			<b>Breite (lineare Abb.) [m]</b>	

## Räumliche Lage

Karte



## Weitere Erhebungsbögen

Interne Nr.	Interne Nr. Zuordnung	DK5	Biotop-Nr.	Kartierung	Zuordnung	DK5 (GK)	Biotop-Nr. (alt)
2397	2400	5226	28	15.08.1992	K	5228	33
2397	2381	5226	128	01.10.2007	N	5228	150
2397	92748	5226	362	23.07.2015	N	5228	150

Zuordnung: N = nachfolgende Kartierung, K = weitere Kartierungen (zeitlich vorher oder nachher)

## Weitere Angaben

Merkmal	Wert
<b>Auswertung</b>	
Gefährdung / Einflüsse	Entwässerung, Ruderalisierung
Wertgesichtspunkte	Strukturreich, ungestört;
Maßnahmen	Vernässen, der Sukzession überlassen, nicht mehr nutzen, in das NSG integrieren
Schutzvorschlag	NSG - Naturschutzgebiet

# Erhebungsbogen

**B**

<b>Projekt</b>	Biotopkartierung Hamburg	<b>Interne Nr.</b>	2397
		<b>DK5   DK5-GK</b>	5226 5228
<b>Handlungsbedarf</b>	Nein	<b>DK5 - Name</b>	Nincoper Moor
<b>Bearbeitung</b>	BRA	<b>Biotop-Nr.   alt</b>	28 33
<b>Räumliche Abbildung</b>	Fläche	<b>Kartierung</b>	26.08.1999
<b>Anzahl Abschnitte</b>	2	<b>Fläche / Länge [m<sup>2</sup>/m]</b>	28441,2864
		<b>Breite (lineare Abb.) [m]</b>	

## Teilflächenbeschreibung

<b>Teilflächentyp</b>		<b>Teilflächen-Nr.</b>	1
<b>Biotoptyp</b>	Birken-Bruch- bzw. -Moorwald nährstoffarmer Standorte (2000)	<b>Biotoptyp</b>	WBB
- <b>Zusatz</b>		- <b>gesetzl. Grundl.</b>	
<b>FFH-LRT Beschreibung</b>	kein Lebensraumtyp nach FFH-Richtlinie	<b>FFH-LRT</b>	kein LRT
		<b>Entw.potential LRT</b>	
		<b>Hauptfläche</b>	Ja
		<b>Flächenanteil</b>	50 %
		<b>FFH-Unters.Fläche</b>	Nein
		<b>Saatgutfläche</b>	Nein

## Zeigerwerte der Pflanzenartenliste (Auswertung)

<b>Standort</b>	<b>Belichtung</b>	halbsonnig	6,6
<b>Boden</b>	<b>Feuchte</b>	naß	7,7
	<b>Stickstoff (N)</b>	mäßig bis stickstoffarm	3,8
	<b>Reaktion</b>	mäßig sauer bis sauer	3,9
<b>Vegetation</b>	<b>Mahdverträglichkeit</b>	schnittempfindlich (nur Herbstschnitt vertragend)	3,1
<b>Zeigerwerte</b>	<b>Futterwert</b>	geringwertiges Futter	2,6
	<b>Wechselfeuchteanzeiger</b>		5
	<b>Giftpflanzen</b>		1
	<b>Überschw.anzeiger</b>		0

## Pflanzenartenliste

Gruppe / Pflanzenart	MS	M	W	Vs	St	PA	Ph	Sz	VS	V	G	cf	§	Rote Liste			
														HH	ND	SH	D
<b>Tracheobionta (Gefäßpflanzen)</b>																	
Betula pendula (Hänge-Birke)	7	z		-													
Betula pubescens (Moor-Birke)	7	d		-													
Deschampsia cespitosa (Rasen-Schmiele)	7	h		-													
Dryopteris dilatata (Breitblättriger Wurmfarne)	7	w		-													
Frangula alnus (Faulbaum)	7	w		-													
Galium saxatile (Harzer Labkraut)	7	w		-									3				
Glyceria maxima (Wasser-Schwaden)	7	z		-													
Molinia caerulea (Blaues Pfeifengras)	7	h		-													
Quercus robur (Stiel-Eiche)	7	w		-													
Rubus caesius (Kratzbeere)	7	z		-													
Rubus idaeus (Himbeere)	7	h		-													
Salix aurita (Ohr-Weide)	7	z		-													
Salix cinerea (Grau-Weide)	7	z		-													
Solanum dulcamara (Bittersüßer Nachtschatten)	7	w		-													
Sorbus aucuparia (Eberesche)	7	h		-													
<b>Bryophyta (Moose)</b>																	
Sphagnum spec. (Torfmoos)	7	w		-													

# Erhebungsbogen

**B**

<b>Projekt</b>	Biotopkartierung Hamburg	<b>Interne Nr.</b>	2397
		<b>DK5   DK5-GK</b>	<b>5226</b> 5228
<b>Handlungsbedarf</b>	Nein	<b>DK5 - Name</b>	Nincoper Moor
<b>Bearbeitung</b>	BRA	<b>Biotop-Nr.   alt</b>	<b>28</b> 33
<b>Räumliche Abbildung</b>	Fläche	<b>Kartierung</b>	26.08.1999
<b>Anzahl Abschnitte</b>	2	<b>Fläche / Länge [m<sup>2</sup>/m]</b>	28441,2864
		<b>Breite (lineare Abb.) [m]</b>	

## Pflanzenartenliste

Gruppe / Pflanzenart	MS	M	W	Vs	St	PA	Ph	Sz	VS	V	G	cf	§	Rote Liste			
														HH	ND	SH	D
<b>Anzahl Rote Liste Arten</b>														1			
<b>Anzahl Arten</b>														16			

MS: Mengensystem; M: Mengenangabe, W: Bewertung der Art (FFH-Monitoring), Vs: Vegetationsschicht, St: Status, PA: Autor Phänologie; Ph: Phänologie, Sz: Soziabilität, VS: Vitalitätssystem; V: Vitalität, G: Geschlecht, cf: unsichere Bestimmung, §: Schutz nach BNatSchG, HH: Rote Liste Hamburg, Nds: Rote Liste Niedersachsen, SH: Rote Liste Schleswig-Holstein, D: Rote Liste Deutschland

## Teilflächenbeschreibung

<b>Teilflächentyp</b>		<b>Teilflächen-Nr.</b>	2
<b>Biotoptyp</b>	Entwässerter, degenerierter (Erlen-)Bruchwald (2000)	<b>Biotoptyp</b>	WBX
- <b>Zusatz</b>		- <b>gesetzl. Grundl.</b>	
<b>FFH-LRT</b>		<b>FFH-LRT</b>	
<b>Beschreibung</b>		<b>Entw.potential LRT</b>	
		<b>Hauptfläche</b>	
		<b>Flächenanteil</b>	50 %
		<b>FFH-Unters.Fläche</b>	Nein
		<b>Saatgutfläche</b>	Nein