

Erhebungsbogen

B

Projekt	Biotopkartierung Hamburg		Interne Nr.	2463	
			DK5 DK5-GK	5226	5228
Handlungsbedarf	Ja		DK5 - Name	Nincoper Moor	
Bearbeitung	BRA	Kopie	Biotop-Nr. alt	26	30
Räumliche Abbildung	Fläche	Nein	Kartierung	24.08.1999	
Anzahl Abschnitte	1		Fläche / Länge [m²/m]	13757,8085	
			Breite (lineare Abb.) [m]		

Gesetzlicher Schutz	§ 30 (2) 4.1 Bruchwälder	Schutz nur teilweise	Nein
----------------------------	---------------------------------	-----------------------------	-------------

Gesamtbewertung	6	Wertvoll
– Alter	6	Biotop mittleren Alters, 50 bis 100 Jahre
– Belastungsgrad	7	Flächenhaft geringe oder Vorbelastung mit schwachem Einfluß
– Ökolog. Funktion	7	Sehr hohe Bedeutung in einem Biotopkomplex, für den lokalen Biotopverbund oder als Puffer
– Seltenheit	6	Seltener Biotoptyp, ohne seltene oder bedrohte Pflges., ungesättigtes Artenspektrum, reliktsische RL-Arten

Bestandsbeschreibung

Derzeit trockener Moorwald aus Moorbirken und Erlen mit Höhen um 10m und Stammdicken um 10-40cm, von flachen, verlandeten Gräben durchzogen. In der Krautschicht dominiert Sumpf-Reitgras und Himbeere. Die Strauchschicht ist licht und wird v.a. von Eberesche gebildet. Grau-Weiden-Gebüsch bildet entlang der Ränder einen Waldmantel.

Vorkommen an Biotoptypen

1	TF	Typ	HF	F.Anteil
2	BTYP	Biotoptyp	- gesetzl. Grundl.	
3	Zusatz	Zusatz zum Biotoptypen		
4	LRT	Lebensraumtyp		
1	1		Ja	100 %
2	WBX	Entwässerter, degenerierter (Erlen-)Bruchwald (2000)		
3	-	schlechte Ausprägung (strukturarm, gestört, fragmenthaft, arm an typischen Arten) (-)		

Räumliche Lage

Lagebeschreibung	NO-Nincoper Moor			
Nachbarnutzung/en	Grünland, degenerierte Bruchwaldbereiche			
Rechtswert (X)	553682	Hochwert (Y)	5926854	
Bezirk	Harburg	Naturraum	Altländer Randmoorsenke (671.22)	
Stadtteil (OT-Nr.)	Neugraben-Fischbek (715)	Gemarkung	Fischbek (705)	
Digitaler Grünplan	<input type="checkbox"/> Hafengesamtgebiet	<input type="checkbox"/> Ramsargebiet	<input type="checkbox"/> EG-Vogelschutzgeb.	<input checked="" type="checkbox"/>
Ausgleichsflächen	<input checked="" type="checkbox"/> Biosphärenreservat	<input type="checkbox"/> Nationalpark		
NSG / ND / LSG	NSG Moorgürtel [HH-703 / Anteil: 100%]			
FFH-GEBIET				
Wasserschutzgebiet	Süderelbmarsch/Harburger Berge [3 / Anteil: 100%]			

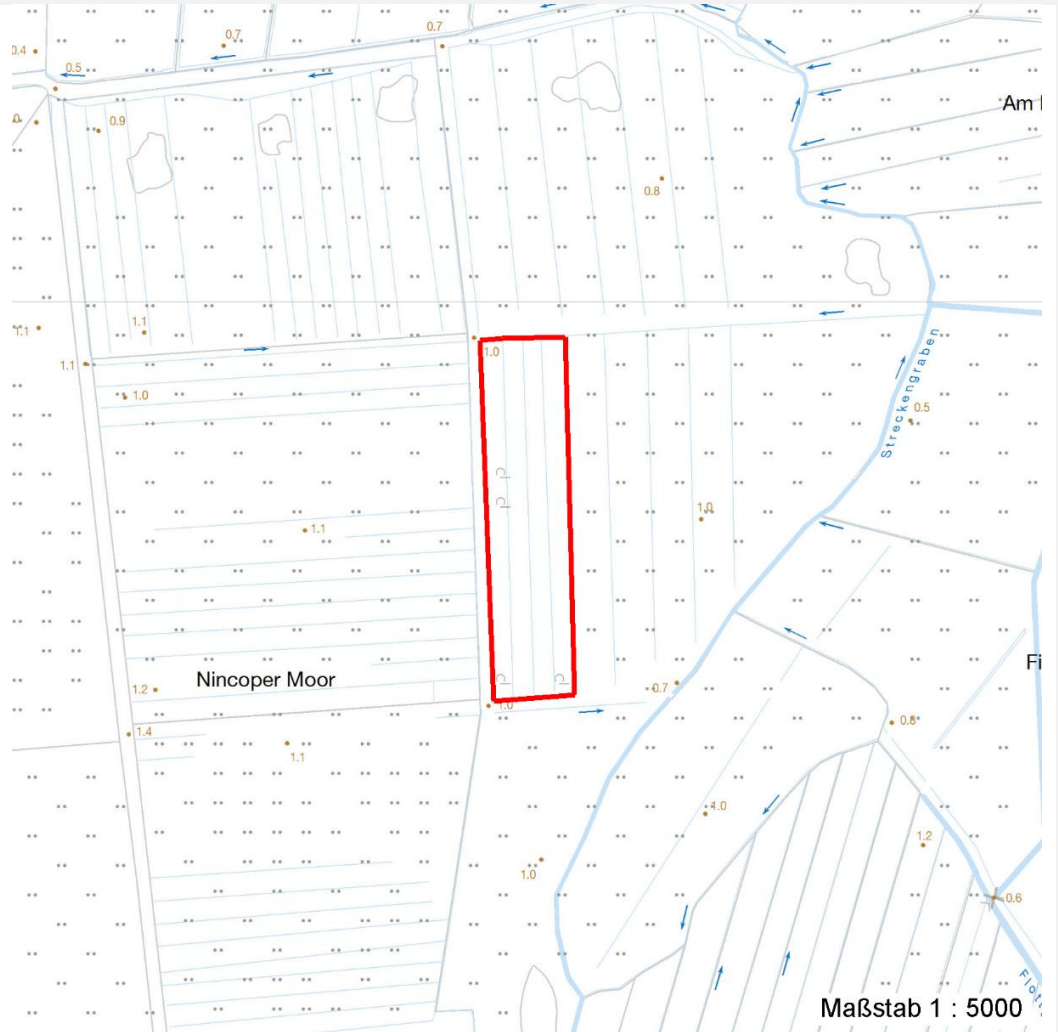
Erhebungsbogen

B

Projekt	Biotopkartierung Hamburg	Interne Nr.	2463
		DK5 DK5-GK	5226 5228
Handlungsbedarf	Ja	DK5 - Name	Nincoper Moor
Bearbeitung	BRA	Biotop-Nr. alt	26 30
Räumliche Abbildung	Fläche	Kartierung	24.08.1999
Anzahl Abschnitte	1	Fläche / Länge [m²/m]	13757,8085
		Breite (lineare Abb.) [m]	

Räumliche Lage

Karte



Weitere Erhebungsbögen

Interne Nr.	Interne Nr. Zuordnung	DK5	Biotop-Nr.	Kartierung	Zuordnung	DK5 (GK)	Biotop-Nr. (alt)
2463	2462	5226	26	15.08.1992	K	5228	30
2463	2461	5226	109	30.09.2007	N	5228	131
2463	92735	5226	109	03.08.2015	N	5228	131

Zuordnung: N = nachfolgende Kartierung, K = weitere Kartierungen (zeitlich vorher oder nachher)

Weitere Angaben

Merkmal	Wert
Auswertung	
Gefährdung / Einflüsse	Entwässert, degeneriert, artenarm
Wertgesichtspunkte	Niedermoorpotential des Standortes; Relikte der Moorvegetation, noch entwicklungsfähig
zoologisch bedeutsame Strukturen	Dichte spontane Gebüsche

Erhebungsbogen

B

Projekt	Biotopkartierung Hamburg	Interne Nr.	2463
		DK5 DK5-GK	5226 5228
Handlungsbedarf	Ja	DK5 - Name	Nincoper Moor
Bearbeitung	BRA	Biotop-Nr. alt	26 30
Räumliche Abbildung	Fläche	Kartierung	24.08.1999
Anzahl Abschnitte	1	Fläche / Länge [m²/m]	13757,8085
		Breite (lineare Abb.) [m]	

Weitere Angaben

Merkmal	Wert
Bedeutung für Tiergruppe	Totholz Insekten, allgemein Vögel
Maßnahmen Schutzvorschlag	Dringend Wasserstand im Gebiet anheben, querenden Weg aufheben. NSG - Naturschutzgebiet

Teilflächenbeschreibung

Teilflächentyp		Teilflächen-Nr.	1
Biotoptyp	Entwässerter, degenerierter (Erlen-)Bruchwald (2000)	Biotoptyp	WBX
- Zusatz	schlechte Ausprägung (strukturarm, gestört, fragmenthaft, arm an typischen Arten) (-)	- gesetzl. Grundl.	
FFH-LRT Beschreibung		FFH-LRT Entw.potential LRT	
		Hauptfläche	Ja
		Flächenanteil	100 %
		FFH-Unters.Fläche	Nein
		Saatgutfläche	Nein

Weitere Angaben

Merkmal	Wert
Boden	
Bodentyp	HN - Niedermoor
Feuchte	8 - naß
Stickstoffgehalt	3 - stickstoffarm
Standort, Relief	
Belichtung	7 - halbsonnig
Veg. - Soziologie	
BfN Schlüssel	44.0.01.01 - Salicion cinereae (Grauweidengebüsch) 44.0.01.02 - Alnion glutinosae (Erlenbruchwälder)

Zeigerwerte der Pflanzenartenliste (Auswertung)

Standort	Belichtung	halbsonnig	6,6
Boden	Feuchte	naß	7,9
	Stickstoff (N)	mäßig bis stickstoffarm	4,2
	Reaktion	mäßig sauer bis sauer	4
Vegetation	Mahdverträglichkeit	schnittempfindlich (nur Herbstschnitt vertragend)	2,8
Zeigerwerte	Futterwert	mäßige Futterqualität	4,1
	Wechselfeuchteanzeiger		4
	Giftpflanzen		0
	Überschw.anzeiger		3

Erhebungsbogen

B

Projekt	Biotopkartierung Hamburg		Interne Nr.	2463	
			DK5 DK5-GK	5226	5228
Handlungsbedarf	Ja		DK5 - Name	Nincoper Moor	
Bearbeitung	BRA	Kopie	Biotop-Nr. alt	26	30
Räumliche Abbildung	Fläche	Nein	Kartierung	24.08.1999	
Anzahl Abschnitte	1		Fläche / Länge [m²/m]	13757,8085	
			Breite (lineare Abb.) [m]		

Pflanzenartenliste

Gruppe / Pflanzenart	MS	M	W	Vs	St	PA	Ph	Sz	VS	V	G	cf	Rote Liste							
													§	HH	ND	SH	D			
Tracheobionta (Gefäßpflanzen)																				
Alnus glutinosa (Schwarz-Erle)	7	w		-																
Betula pendula (Hänge-Birke)	7	z		-																
Betula pubescens (Moor-Birke)	7	d		-																
Calamagrostis canescens (Sumpf-Reitgras)	7	h		-																
Calla palustris (Sumpf-Calla)	7	w		-										b	V	3	3	V		
Dactylis glomerata (Wiesen-Knäuelgras)	7	w		-																
Deschampsia flexuosa (Draht-Schmiele)	7	w		-																
Dryopteris carthusiana (Dorniger Wurmfarne)	7	w		-																
Dryopteris dilatata (Breitblättriger Wurmfarne)	7	w		-																
Lysimachia vulgaris (Gewöhnlicher Gilbweiderich)	7	w		-																
Molinia caerulea (Blaues Pfeifengras)	7	z		-																
Myrica gale (Gagel)	7	w		-												2	3	3	3	
Phalaris arundinacea (Rohr-Glanzgras)	7	w		-																
Poa trivialis (Gewöhnliches Rispengras)	7	z		-																
Populus tremula (Zitter-Pappel)	7	w		-																
Rubus fruticosus agg. (Artengruppe Echte Brombeere)	7	z		-																
Rubus idaeus (Himbeere)	7	h		-																
Salix aurita (Ohr-Weide)	7	w		-																
Salix cinerea (Grau-Weide)	7	z		-																
Sorbus aucuparia (Eberesche)	7	z		-																
													Anzahl Rote Liste Arten				2	2	2	2
													Anzahl Arten				20			

MS: Mengensystem; M: Mengenangabe, W: Bewertung der Art (FFH-Monitoring), Vs: Vegetationsschicht, St: Status, PA: Autor Phänologie; Ph: Phänologie, Sz: Soziabilität, VS: Vitalitätssystem; V: Vitalität, G: Geschlecht, cf: unsichere Bestimmung, §: Schutz nach BNatSchG, HH: Rote Liste Hamburg, Nds: Rote Liste Niedersachsen, SH: Rote Liste Schleswig-Holstein, D: Rote Liste Deutschland

Tierartenliste

		Rote Liste				FFH							
		B	A	S	G	HH	ND	SH	D	II	IV	V	
1	B ArtSchG												
2	Anzahl							Anzahltyp					
3	Anzahl geschätzt							Geschlecht					
4	Methode							Verhalten					
5	Nachweis												
Säugetiere													
	Sus scrofa (Wildschwein)	1											
		2											
		3	>= 1										
		4											
		5	Trittsiegel/Fährte										