

# Erhebungsbogen

**B**

<b>Projekt</b>	Biotopkartierung Hamburg, Datenbestand aus FoxPro	<b>Interne Nr.</b>	2462
<b>Handlungsbedarf</b>	Nein	<b>DK5   DK5-GK</b>	5226 5228
<b>Bearbeitung</b>	JOE	<b>DK5 - Name</b>	Nincoper Moor
<b>Räumliche Abbildung</b>	Fläche	<b>Biotop-Nr.   alt</b>	26 30
<b>Anzahl Abschnitte</b>	1	<b>Kartierung</b>	15.08.1992
		<b>Fläche / Länge [m<sup>2</sup>/m]</b>	13806,6159
		<b>Breite (lineare Abb.) [m]</b>	

**Gesetzlicher Schutz** § 30 (2) 4.1 Bruchwälder **Schutz nur teilweise** **Nein**

**Gesamtbewertung** 0 keine Angabe

- Alter
- Belastungsgrad
- Ökolog. Funktion
- Seltenheit

## Bestandsbeschreibung

Dichter Birkenbestand WBB mit älteren Schwarz-Erlen in Verzahnung mit Feuchtgebüsch WF und Hochstaudenflur GH. Die lückige Krautschicht wird von Sumpfreitgras, Himbeere und Weichem Honiggras dominiert.

Wertstufe: 5 und 6

Keine Veränderungen gegenüber 1981 Nr. 30

Spezielle Nutzungen:

Nutzungsintensität: extensiv

Vorkommende Pflanzengesellschaften: Keine Angabe

## Vorkommen an Biotoptypen

1	TF	Typ	HF	F.Anteil
2	BTYP	Biotoptyp		- gesetzl. Grundl.
3	Zusatz	Zusatz zum Biotoptypen		
4	LRT	Lebensraumtyp		
1	1		Ja	60 %
2	WBB	Birken-Bruch- bzw. -Moorwald nährstoffarmer Standorte (2000)		
4	kein LRT	kein Lebensraumtyp nach FFH-Richtlinie		
1	2			20 %
2	NU	Feuchte Staudensäume (2000)		
4	kein LRT	kein Lebensraumtyp nach FFH-Richtlinie		
1	3			20 %
2	HF	Weidengebüsch der Auen, Ufer und sonstigen Feuchtstandorte (2000)		
4	kein LRT	kein Lebensraumtyp nach FFH-Richtlinie		

## Räumliche Lage

<b>Lagebeschreibung</b>	Nordöstlich des Nincoper Moores		
<b>Nachbarnutzung/en</b>			
<b>Rechtswert (X)</b>	553682	<b>Hochwert (Y)</b>	5926854
<b>Bezirk</b>	Harburg	<b>Naturraum</b>	Altländer Randmoorsenke (671.22)
<b>Stadtteil (OT-Nr.)</b>	Neugraben-Fischbek (715)	<b>Gemarkung</b>	Fischbek (705)

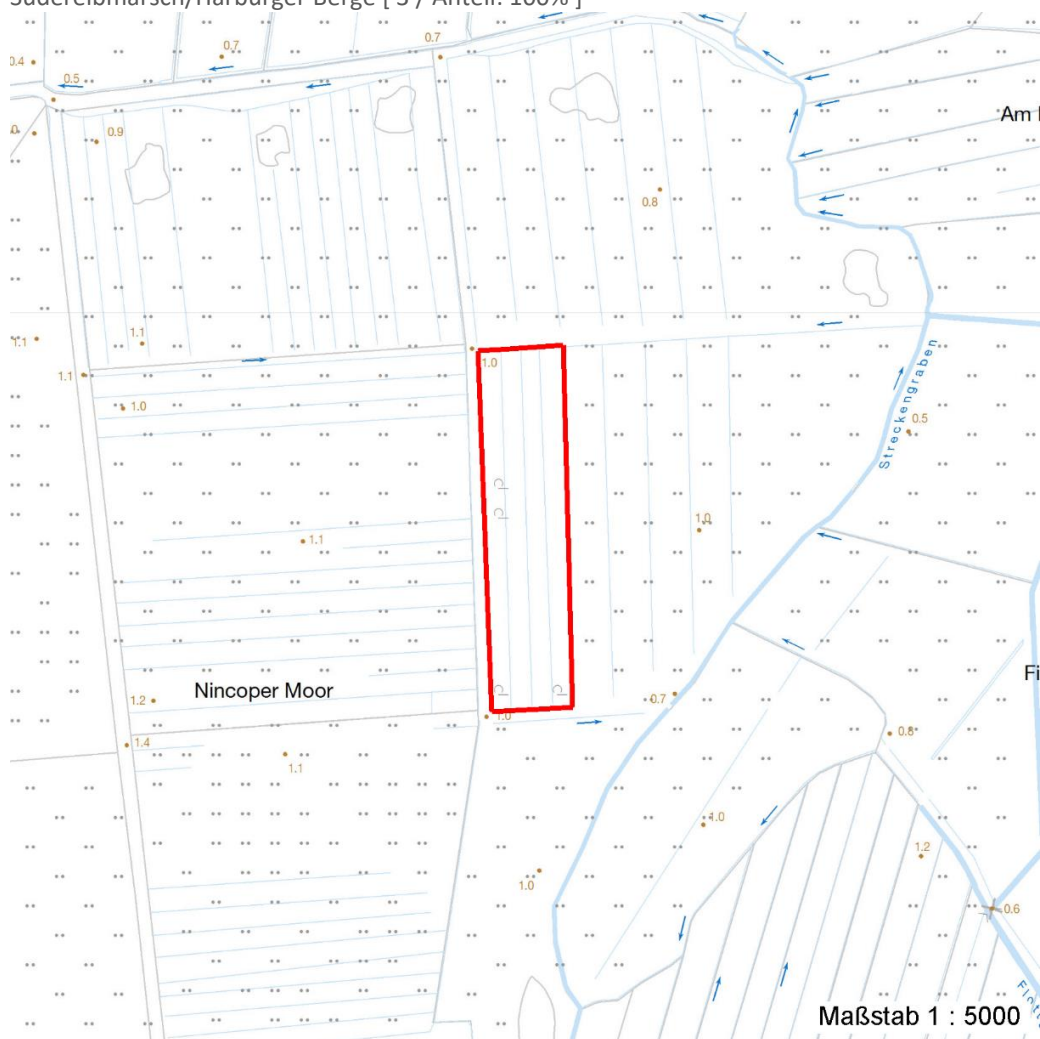
# Erhebungsbogen

**B**

<b>Projekt</b>	Biotopkartierung Hamburg, Datenbestand aus FoxPro	<b>Interne Nr.</b>	2462
		<b>DK5   DK5-GK</b>	5226      5228
		<b>DK5 - Name</b>	Nincoper Moor
<b>Handlungsbedarf</b>	Nein	<b>Biotop-Nr.   alt</b>	26      30
<b>Bearbeitung</b>	JOE	<b>Kartierung</b>	15.08.1992
<b>Räumliche Abbildung</b>	Fläche	<b>Fläche / Länge [m<sup>2</sup>/m]</b>	13806,6159
<b>Anzahl Abschnitte</b>	1	<b>Breite (lineare Abb.) [m]</b>	

## Räumliche Lage

<b>Digitaler Grünplan</b>	<input type="checkbox"/> Hafengesamtgebiet	<input type="checkbox"/> Ramsargebiet	<input type="checkbox"/> EG-Vogelschutzgeb.	<input checked="" type="checkbox"/> x
<b>Ausgleichsflächen</b>	<input checked="" type="checkbox"/> x Biosphärenreservat	<input type="checkbox"/> Nationalpark		
<b>NSG / ND / LSG</b>	NSG Moorgürtel [ HH-703 / Anteil: 100% ]			
<b>FFH-GEBIET</b>	Süderelbmarsch/Harburger Berge [ 3 / Anteil: 100% ]			
<b>Wasserschutzgebiet</b>				
<b>Karte</b>				



## Weitere Erhebungsbögen

Interne Nr.	Interne Nr. Zuordnung	DK5	Biotop-Nr.	Kartierung	Zuordnung	DK5 (GK)	Biotop-Nr. (alt)
2462	2463	5226	26	24.08.1999	K	5228	30

Zuordnung: N = nachfolgende Kartierung, K = weitere Kartierungen (zeitlich vorher oder nachher)

## Weitere Angaben

Merkmal	Wert
<b>Auswertung</b>	

# Erhebungsbogen

**B**

<b>Projekt</b>	Biotopkartierung Hamburg, Datenbestand aus FoxPro	<b>Interne Nr.</b>	2462
		<b>DK5   DK5-GK</b>	5226 5228
<b>Handlungsbedarf</b>	Nein	<b>DK5 - Name</b>	Nincoper Moor
<b>Bearbeitung</b>	JOE <b>Kopie</b> Nein	<b>Biotop-Nr.   alt</b>	26 30
<b>Räumliche Abbildung</b>	Fläche	<b>Kartierung</b>	15.08.1992
<b>Anzahl Abschnitte</b>	1	<b>Fläche / Länge [m<sup>2</sup>/m]</b>	13806,6159
		<b>Breite (lineare Abb.) [m]</b>	

## Weitere Angaben

Merkmal	Wert
Wertgesichtspunkte	Vorkommen seltener Arten
Maßnahmen	keine Angaben - 0

## Teilflächenbeschreibung

<b>Teilflächentyp</b>		<b>Teilflächen-Nr.</b>	1
<b>Biotoptyp</b>	Birken-Bruch- bzw. -Moorwald nährstoffarmer Standorte (2000)	<b>Biotoptyp</b>	WBB
- <b>Zusatz</b>		- <b>gesetzl. Grundl.</b>	
<b>FFH-LRT</b>	kein Lebensraumtyp nach FFH-Richtlinie	<b>FFH-LRT</b>	kein LRT
<b>Beschreibung</b>		<b>Entw.potential LRT</b>	
		<b>Hauptfläche</b>	Ja
		<b>Flächenanteil</b>	60 %
		<b>FFH-Unters.Fläche</b>	Nein
		<b>Saatgutfläche</b>	Nein

## Zeigerwerte der Pflanzenartenliste (Auswertung)

<b>Standort</b>	<b>Belichtung</b>	halbsonnig bis halbschattig	6,1
<b>Boden</b>	<b>Feuchte</b>	feucht	7,1
	<b>Stickstoff (N)</b>	mäßig stickstoffarm	4,6
	<b>Reaktion</b>	mäßig sauer bis sauer	4
<b>Vegetation</b>	<b>Mahdverträglichkeit</b>	schnittempfindlich (nur Herbstschnitt vertragend)	3,3
<b>Zeigerwerte</b>	<b>Futterwert</b>	geringwertiges Futter	2,9
	<b>Wechselfeuchteanzeiger</b>		6
	<b>Giftpflanzen</b>		0
	<b>Überschw.anzeiger</b>		3

## Pflanzenartenliste

Gruppe / Pflanzenart	MS	M	W	Vs	St	PA	Ph	Sz	VS	V	G	cf	Rote Liste					
													§	HH	ND	SH	D	
<b>Tracheobionta (Gefäßpflanzen)</b>																		
Alnus glutinosa (Schwarz-Erle)	7	X		-														
Betula pubescens carpatica (Karpate-Birke)	7	X		-														
Betula pubescens pubescens (Moor-Birke)	7	X		-														
Calamagrostis canescens (Sumpf-Reitgras)	7	d		-														
Deschampsia cespitosa (Rasen-Schmiele)	7	X		-														
Deschampsia flexuosa (Draht-Schmiele)	7	X		-														
Dryopteris carthusiana agg. (Artengruppe Dorniger Wurmfarne)	7	X		-														
Frangula alnus (Faulbaum)	7	X		-														
Holcus lanatus (Wolliges Honiggras)	7	X		-														
Holcus mollis (Weiches Honiggras)	7	d		-														
Lysimachia vulgaris (Gewöhnlicher Gilbweiderich)	7	X		-														
Molinia caerulea (Blaues Pfeifengras)	7	X		-														

# Erhebungsbogen

**B**

<b>Projekt</b>	Biotopkartierung Hamburg, Datenbestand aus FoxPro	<b>Interne Nr.</b>	2462
		<b>DK5   DK5-GK</b>	5226      5228
<b>Handlungsbedarf</b>	Nein	<b>DK5 - Name</b>	Nincoper Moor
<b>Bearbeitung</b>	JOE	<b>Biotop-Nr.   alt</b>	26      30
<b>Räumliche Abbildung</b>	Fläche	<b>Kartierung</b>	15.08.1992
<b>Anzahl Abschnitte</b>	1	<b>Fläche / Länge [m<sup>2</sup>/m]</b>	13806,6159
		<b>Breite (lineare Abb.) [m]</b>	

## Pflanzenartenliste

Gruppe / Pflanzenart	MS	M	W	Vs	St	PA	Ph	Sz	VS	V	G	cf	§	Rote Liste			
														HH	ND	SH	D
Myrica gale (Gagel)	7	X		-										2	3	3	3
Peucedanum palustre (Sumpf-Haarstrang)	7	X		-										3		V	
Phalaris arundinacea (Rohr-Glanzgras)	7	X		-													
Quercus robur (Stiel-Eiche)	7	X		-													
Rosa spec. (Rose)	7	X		-													
Rubus fruticosus agg. (Artengruppe Echte Brombeere)	7	X		-													
Rubus idaeus (Himbeere)	7	d		-													
Salix cinerea (Grau-Weide)	7	X		-													
Salix x multinervis (Vielnervige Weide)	7	X		-													
Sorbus aucuparia (Eberesche)	7	X		-													
<b>Anzahl Rote Liste Arten</b>														<b>2</b>	<b>1</b>	<b>2</b>	<b>1</b>
<b>Anzahl Arten</b>														<b>22</b>			

MS: Mengensystem; M: Mengenangabe, W: Bewertung der Art (FFH-Monitoring), Vs: Vegetationsschicht, St: Status, PA: Autor Phänologie; Ph: Phänologie, Sz: Soziabilität, VS: Vitalitätssystem; V: Vitalität, G: Geschlecht, cf: unsichere Bestimmung, §: Schutz nach BNatSchG, HH: Rote Liste Hamburg, Nds: Rote Liste Niedersachsen, SH: Rote Liste Schleswig-Holstein, D: Rote Liste Deutschland

## Teilflächenbeschreibung

<b>Teilflächentyp</b>		<b>Teilflächen-Nr.</b>	2
<b>Biotoptyp</b>	Feuchte Staudensäume (2000)	<b>Biotoptyp</b>	NU
- <b>Zusatz</b>		- <b>gesetzl. Grundl.</b>	
<b>FFH-LRT</b>	kein Lebensraumtyp nach FFH-Richtlinie	<b>FFH-LRT</b>	kein LRT
<b>Beschreibung</b>		<b>Entw.potential LRT</b>	
		<b>Hauptfläche</b>	
		<b>Flächenanteil</b>	20 %
		<b>FFH-Unters.Fläche</b>	Nein
		<b>Saatgutfläche</b>	Nein

## Teilflächenbeschreibung

<b>Teilflächentyp</b>		<b>Teilflächen-Nr.</b>	3
<b>Biotoptyp</b>	Weidengebüsch der Auen, Ufer und sonstigen Feuchtstandorte (2000)	<b>Biotoptyp</b>	HF
- <b>Zusatz</b>		- <b>gesetzl. Grundl.</b>	
<b>FFH-LRT</b>	kein Lebensraumtyp nach FFH-Richtlinie	<b>FFH-LRT</b>	kein LRT
<b>Beschreibung</b>		<b>Entw.potential LRT</b>	
		<b>Hauptfläche</b>	
		<b>Flächenanteil</b>	20 %
		<b>FFH-Unters.Fläche</b>	Nein
		<b>Saatgutfläche</b>	Nein

## Erhebungsbogen

**B**

<b>Projekt</b>	Biotopkartierung Hamburg, Datenbestand aus FoxPro			<b>Interne Nr.</b>	2462	
				<b>DK5   DK5-GK</b>	<b>5226</b>	5228
				<b>DK5 - Name</b>	Nincoper Moor	
<b>Handlungsbedarf</b>	Nein			<b>Biotop-Nr.   alt</b>	<b>26</b>	30
<b>Bearbeitung</b>	JOE	<b>Kopie</b>	Nein	<b>Kartierung</b>	15.08.1992	
<b>Räumliche Abbildung</b>	Fläche			<b>Fläche / Länge [m<sup>2</sup>/m]</b>	13806,6159	
<b>Anzahl Abschnitte</b>	1			<b>Breite (lineare Abb.) [m]</b>		