

# Erhebungsbogen

**B**

<b>Projekt</b>	Biotopkartierung Hamburg, Datenbestand aus FoxPro	<b>Interne Nr.</b>	2575
		<b>DK5   DK5-GK</b>	<b>5226</b> 5228
<b>Handlungsbedarf</b>	Nein	<b>DK5 - Name</b>	Nincoper Moor
<b>Bearbeitung</b>	JOE	<b>Biotop-Nr.   alt</b>	<b>24</b> 27
<b>Räumliche Abbildung</b>	Fläche	<b>Kartierung</b>	15.08.1992
<b>Anzahl Abschnitte</b>	2	<b>Fläche / Länge [m²/m]</b>	4260,3595
		<b>Breite (lineare Abb.) [m]</b>	

**Gesetzlicher Schutz**      **\_ kein gesetzl. Schutz kein gesetzlich geschütztes Biotop**      **Schutz nur teilweise**      **Nein**

**Gesamtbewertung**      0      keine Angabe

- Alter
- Belastungsgrad
- Ökolog. Funktion
- Seltenheit

### Bestandsbeschreibung

Feuchte Grünlandbrache mit Dominanz weniger Arten. In Teilfläche 1 prägen v.a. Brennessel, Sumpfreitgras und Ackerkratzdistel den Aspekt. In TF 2 dominieren Sumpf-Kratzdistel, Rasen-Schmiele und Sumpf-Labkraut. Die hohe Zahl der Sumpfkatzdisteln schafft ein interessantes Nahrungshabitat für Falter. Einzelne Gehölze in TF 1.

Wertstufe: 5

Veränderungen gegenüber 1981 Nr. 27:

durch die Nutzungsaufgabe haben sich produktionskräftige Brachezeiger durchgesetzt. Ehemalige Dominanz von Holcus lanatus nicht mehr gegeben.

Spezielle Nutzungen: keine

Nutzungsintensität: keine

Vorkommende Pflanzengesellschaften: Keine Angabe

### Vorkommen an Biotoptypen

1	TF	Typ	HF	F.Anteil
2	BTYP	Biotoptyp		- gesetzl. Grundl.
3	Zusatz	Zusatz zum Biotoptypen		
4	LRT	Lebensraumtyp		
1	1		Ja	100 %
2	G	Grünland (2000)		
3	b	Brache, keine Nutzung (b)		
4	kein LRT	kein Lebensraumtyp nach FFH-Richtlinie		
1	2			0 %
2	XXX	Zuordnung eines Biototyps fehlt! (2000)		

### Räumliche Lage

<b>Lagebeschreibung</b>	nördl. Nincoper Moor		
<b>Nachbarnutzung/en</b>			
<b>Rechtswert (X)</b>	553511	<b>Hochwert (Y)</b>	5926957
<b>Bezirk</b>	Harburg	<b>Naturraum</b>	Altländer Randmoorsenke (671.22)
<b>Stadtteil (OT-Nr.)</b>	Neugraben-Fischbek (715)	<b>Gemarkung</b>	Fischbek (705)
<b>Digitaler Grünplan</b>	<input type="checkbox"/> <b>Hafengesamtgebiet</b>	<input type="checkbox"/> <b>Ramsargebiet</b>	<input type="checkbox"/> <b>EG-Vogelschutzgeb.</b> <input checked="" type="checkbox"/>
<b>Ausgleichsflächen</b>	<input checked="" type="checkbox"/> <b>Biosphärenreservat</b>	<input type="checkbox"/> <b>Nationalpark</b>	<input type="checkbox"/>
<b>NSG / ND / LSG</b>	NSG Moorgürtel [ HH-703 / Anteil: 100% ]		

<b>Projekt</b>	Biotopkartierung Hamburg, Datenbestand aus FoxPro	<b>Interne Nr.</b>	2575
<b>Handlungsbedarf</b>	Nein	<b>DK5   DK5-GK</b>	5226      5228
<b>Bearbeitung</b>	JOE	<b>DK5 - Name</b>	Nincoper Moor
<b>Räumliche Abbildung</b>	Fläche	<b>Biotop-Nr.   alt</b>	24      27
<b>Anzahl Abschnitte</b>	2	<b>Kartierung</b>	15.08.1992
		<b>Fläche / Länge [m<sup>2</sup>/m]</b>	4260,3595
		<b>Breite (lineare Abb.) [m]</b>	

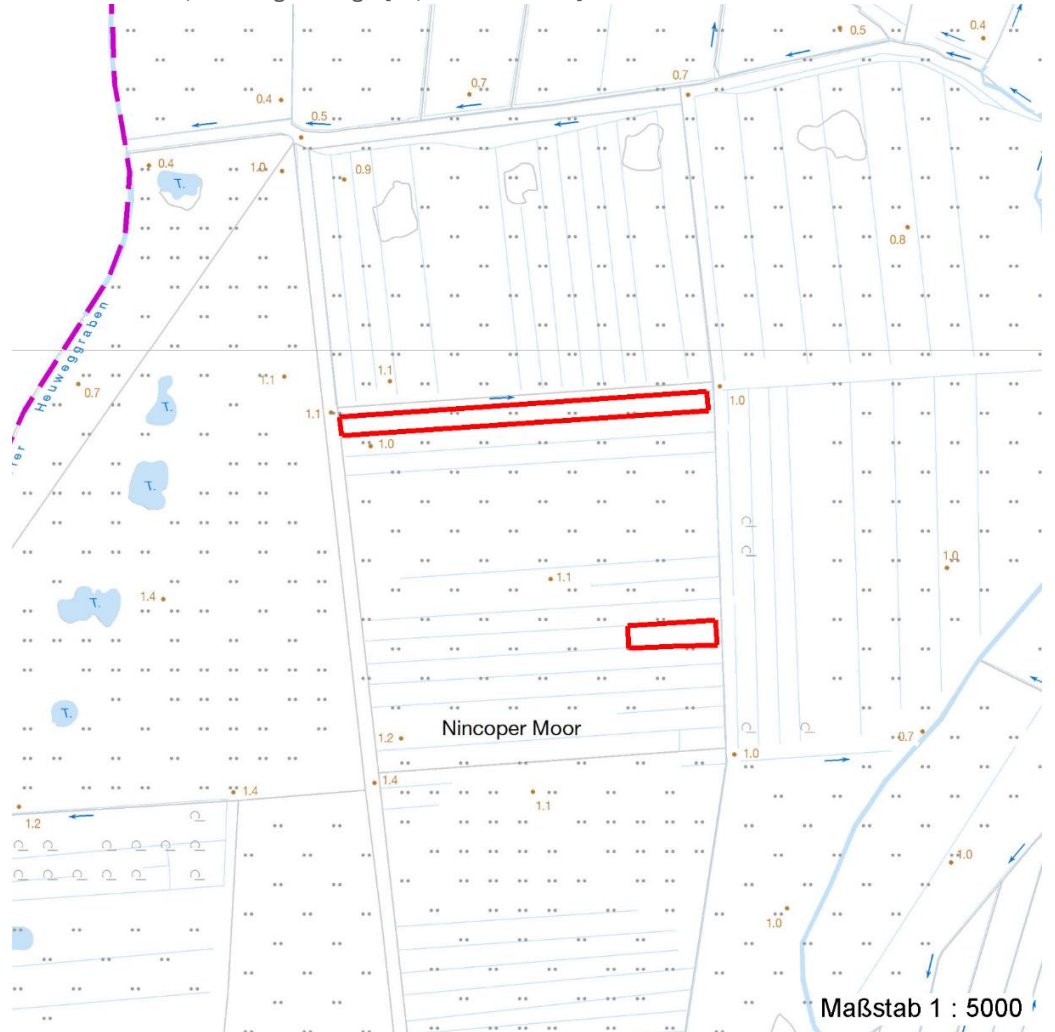
## Räumliche Lage

### FFH-GEBIET

### Wasserschutzgebiet

### Karte

Süderelbmarsch/Harburger Berge [ 3 / Anteil: 100% ]



## Weitere Erhebungsbögen

Interne Nr.	Interne Nr. Zuordnung	DK5	Biotop-Nr.	Kartierung	Zuordnung	DK5 (GK)	Biotop-Nr. (alt)
-------------	-----------------------	-----	------------	------------	-----------	----------	------------------

2575	2375	5226	51	24.08.1999	N	5228	64
------	------	------	----	------------	---	------	----

Zuordnung: N = nachfolgende Kartierung, K = weitere Kartierungen (zeitlich vorher oder nachher)

## Weitere Angaben

Merkmal	Wert
---------	------

### Auswertung

Wertgesichtspunkte	Wertvolle(r) Feuchtbiotop(e)
Bedeutung für Tiergruppe	Falter
Maßnahmen	Pflege-Mahd

# Erhebungsbogen

**B**

<b>Projekt</b>	Biotopkartierung Hamburg, Datenbestand aus FoxPro	<b>Interne Nr.</b>	2575
		<b>DK5   DK5-GK</b>	5226 5228
		<b>DK5 - Name</b>	Nincoper Moor
<b>Handlungsbedarf</b>	Nein	<b>Biotop-Nr.   alt</b>	24 27
<b>Bearbeitung</b>	JOE	<b>Kartierung</b>	15.08.1992
<b>Räumliche Abbildung</b>	Fläche	<b>Fläche / Länge [m²/m]</b>	4260,3595
<b>Anzahl Abschnitte</b>	2	<b>Breite (lineare Abb.) [m]</b>	

## Teilflächenbeschreibung

<b>Teilflächentyp</b>		<b>Teilflächen-Nr.</b>	1
<b>Biotoptyp</b>	Grünland (2000)	<b>Biotoptyp</b>	G
<b>- Zusatz</b>	Brache, keine Nutzung (b)	<b>- gesetzl. Grundl.</b>	
<b>FFH-LRT</b>	kein Lebensraumtyp nach FFH-Richtlinie	<b>FFH-LRT</b>	kein LRT
<b>Beschreibung</b>		<b>Entw.potential LRT</b>	
		<b>Hauptfläche</b>	Ja
		<b>Flächenanteil</b>	100 %
		<b>FFH-Unters.Fläche</b>	Nein
		<b>Saatgutfläche</b>	Nein

## Zeigerwerte der Pflanzenartenliste (Auswertung)

<b>Standort</b>	<b>Belichtung</b>	halbsonnig	6,7
<b>Boden</b>	<b>Feuchte</b>	feucht	6,9
	<b>Stickstoff (N)</b>	mäßig stickstoffarm bis stickstoffreich	5,7
	<b>Reaktion</b>	schwach sauer	5,8
<b>Vegetation</b>	<b>Mahdverträglichkeit</b>	mäßig schnittverträglich (erster Schnitt nicht vor 1. Juli)	4,6
<b>Zeigerwerte</b>	<b>Futterwert</b>	geringwertiges Futter	2,9
	<b>Wechselfeuchteanzeiger</b>		6
	<b>Giftpflanzen</b>		0
	<b>Überschw.anzeiger</b>		2

## Pflanzenartenliste

Gruppe / Pflanzenart	MS	M	W	Vs	St	PA	Ph	Sz	VS	V	G	cf	§	Rote Liste			
														HH	ND	SH	D
<b>Tracheobionta (Gefäßpflanzen)</b>																	
Alnus glutinosa (Schwarz-Erle)	7	X		-													
Alopecurus pratensis (Wiesen-Fuchsschwanz)	7	X		-													
Betula pendula (Hänge-Birke)	7	X		-													
Calamagrostis canescens (Sumpf-Reitgras)	7	X		-													
Cirsium arvense (Acker-Kratzdistel)	7	X		-													
Cirsium palustre (Sumpf-Kratzdistel)	7	X		-													
Deschampsia cespitosa (Rasen-Schmiele)	7	X		-													
Elymus repens (Gewöhnliche Quecke)	7	X		-													
Galeopsis tetrahit (Gewöhnlicher Hohlzahn)	7	X		-													
Glechoma hederacea (Gundermann)	7	X		-													
Heracleum sphondylium (Wiesen-Bärenklau)	7	X		-													
Juncus effusus (Flatter-Binse)	7	X		-													
Lathyrus pratensis (Wiesen-Platterbse)	7	X		-													
Lotus pedunculatus (Sumpf-Hornklee)	7	X		-											V		
Lysimachia vulgaris (Gewöhnlicher Gilbweiderich)	7	X		-													
Lythrum salicaria (Blut-Weiderich)	7	X		-													
Rubus spec. (Brombeeren unbestimmt)	7	X		-													
Salix cinerea (Grau-Weide)	7	X		-													
Stachys palustris (Sumpf-Ziest)	7	X		-													
Urtica dioica (Große Brennessel)	7	X		-													

# Erhebungsbogen

**B**

<b>Projekt</b>	Biotopkartierung Hamburg, Datenbestand aus FoxPro	<b>Interne Nr.</b>	2575
		<b>DK5   DK5-GK</b>	5226 5228
		<b>DK5 - Name</b>	Nincoper Moor
<b>Handlungsbedarf</b>	Nein	<b>Biotop-Nr.   alt</b>	24 27
<b>Bearbeitung</b>	JOE	<b>Kartierung</b>	15.08.1992
<b>Räumliche Abbildung</b>	Fläche	<b>Fläche / Länge [m<sup>2</sup>/m]</b>	4260,3595
<b>Anzahl Abschnitte</b>	2	<b>Breite (lineare Abb.) [m]</b>	

## Pflanzenartenliste

Gruppe / Pflanzenart	MS	M	W	Vs	St	PA	Ph	Sz	VS	V	G	cf	§	Rote Liste				
														HH	ND	SH	D	
Vicia cracca (Vogel-Wicke)	7	X		-														
Vicia sepium (Zaun-Wicke)	7	X		-														
<b>Anzahl Rote Liste Arten</b>													<b>1</b>					
<b>Anzahl Arten</b>													<b>22</b>					

MS: Mengensystem; M: Mengenangabe, W: Bewertung der Art (FFH-Monitoring), Vs: Vegetationsschicht, St: Status, PA: Autor Phänologie; Ph: Phänologie, Sz: Soziabilität, VS: Vitalitätssystem; V: Vitalität, G: Geschlecht, cf: unsichere Bestimmung, §: Schutz nach BNatSchG, HH: Rote Liste Hamburg, Nds: Rote Liste Niedersachsen, SH: Rote Liste Schleswig-Holstein, D: Rote Liste Deutschland

## Teilflächenbeschreibung

<b>Teilflächentyp</b>		<b>Teilflächen-Nr.</b>	2
<b>Biotoptyp</b>	Zuordnung eines Biotoptyps fehlt! (2000)	<b>Biotoptyp</b>	XXX
<b>- Zusatz</b>		<b>- gesetzl. Grundl.</b>	
<b>FFH-LRT</b>		<b>FFH-LRT</b>	
<b>Beschreibung</b>		<b>Entw.potential LRT</b>	
		<b>Hauptfläche</b>	
		<b>Flächenanteil</b>	0 %
		<b>FFH-Unters.Fläche</b>	Nein
		<b>Saatgutfläche</b>	Nein

## Weitere Angaben

Merkmal	Wert
<b>Standort, Relief</b>	
Luft	keine Besonderheiten

## Zeigerwerte der Pflanzenartenliste (Auswertung)

<b>Standort</b>	<b>Belichtung</b>	halbsonnig	6,9
<b>Boden</b>	<b>Feuchte</b>	feucht	7
	<b>Stickstoff (N)</b>	mäßig stickstoffarm	4,9
	<b>Reaktion</b>	schwach sauer	5,6
<b>Vegetation</b>	<b>Mahdverträglichkeit</b>	mäßig schnittverträglich (erster Schnitt nicht vor 1. Juli)	5
<b>Zeigerwerte</b>	<b>Futterwert</b>	geringwertiges Futter	3
	<b>Wechselfeuchteanzeiger</b>		6
	<b>Giftpflanzen</b>		0
	<b>Überschw.anzeiger</b>		3

## Pflanzenartenliste

Gruppe / Pflanzenart	MS	M	W	Vs	St	PA	Ph	Sz	VS	V	G	cf	§	Rote Liste				
														HH	ND	SH	D	
<b>Tracheobionta (Gefäßpflanzen)</b>																		
Achillea millefolium (Gewöhnliche Schafgarbe)	7	X		-														
Achillea ptarmica (Sumpf-Schafgarbe)	7	X		-									V					3
Alopecurus pratensis (Wiesen-Fuchsschwanz)	7	X		-														
Anthoxanthum odoratum (Gewöhnliches Ruchgras)	7	X		-														

# Erhebungsbogen

**B**

<b>Projekt</b>	Biotopkartierung Hamburg, Datenbestand aus FoxPro	<b>Interne Nr.</b>	2575
<b>Handlungsbedarf</b>	Nein	<b>DK5   DK5-GK</b>	<b>5226</b> 5228
<b>Bearbeitung</b>	JOE	<b>DK5 - Name</b>	Nincoper Moor
<b>Räumliche Abbildung</b>	Fläche	<b>Biotop-Nr.   alt</b>	<b>24</b> 27
<b>Anzahl Abschnitte</b>	2	<b>Kartierung</b>	15.08.1992
		<b>Fläche / Länge [m<sup>2</sup>/m]</b>	4260,3595
		<b>Breite (lineare Abb.) [m]</b>	

## Pflanzenartenliste

Gruppe / Pflanzenart	MS	M	W	Vs	St	PA	Ph	Sz	VS	V	G	cf	Rote Liste					
													§	HH	ND	SH	D	
Calamagrostis canescens (Sumpf-Reitgras)	7	X		-														
Cirsium palustre (Sumpf-Kratzdistel)	7	X		-														
Deschampsia cespitosa (Rasen-Schmiele)	7	X		-														
Festuca rubra (Rot-Schwengel)	7	X		-														
Galeopsis tetrahit (Gewöhnlicher Hohlzahn)	7	X		-														
Galium palustre (Sumpf-Labkraut)	7	X		-														
Holcus lanatus (Wolliges Honiggras)	7	X		-														
Hypericum tetrapterum (Geflügeltes Johanniskraut)	7	X		-												3		3
Juncus effusus (Flutter-Binse)	7	X		-														
Lathyrus pratensis (Wiesen-Platterbse)	7	X		-														
Lychnis flos-cuculi (Kuckucks-Lichtnelke)	7	X		-														3
Lysimachia vulgaris (Gewöhnlicher Gilbweiderich)	7	X		-														
Lythrum salicaria (Blut-Weiderich)	7	X		-														
Persicaria amphibia (Wasser-Knöterich)	7	X		-														
Plantago lanceolata (Spitz-Wegerich)	7	X		-														
Ranunculus acris (Scharfer Hahnenfuß)	7	X		-														
Ranunculus repens (Kriechender Hahnenfuß)	7	X		-														
Rumex acetosa (Großer Sauerampfer)	7	X		-														
Urtica dioica (Große Brennessel)	7	X		-														
Vicia sepium (Zaun-Wicke)	7	X		-														
<b>Anzahl Rote Liste Arten</b>													<b>2</b>	<b>3</b>				
<b>Anzahl Arten</b>													<b>24</b>					

MS: Mengensystem; M: Mengenangabe, W: Bewertung der Art (FFH-Monitoring), Vs: Vegetationsschicht, St: Status, PA: Autor Phänologie; Ph: Phänologie, Sz: Soziabilität, VS: Vitalitätssystem; V: Vitalität, G: Geschlecht, cf: unsichere Bestimmung, §: Schutz nach BNatSchG, HH: Rote Liste Hamburg, Nds: Rote Liste Niedersachsen, SH: Rote Liste Schleswig-Holstein, D: Rote Liste Deutschland