

# Erhebungsbogen

**B**

<b>Projekt</b>	Biotopkartierung Hamburg		<b>Interne Nr.</b>	2646	
			<b>DK5   DK5-GK</b>	<b>5226</b>	5228
<b>Handlungsbedarf</b>	Nein		<b>DK5 - Name</b>	Nincoper Moor	
<b>Bearbeitung</b>	BRA	<b>Kopie</b>	Nein	<b>Biotop-Nr.   alt</b>	<b>212</b> 109
<b>Räumliche Abbildung</b>	Linie		<b>Kartierung</b>	30.09.2007	
<b>Anzahl Abschnitte</b>	4		<b>Fläche / Länge [m<sup>2</sup>/m]</b>	992,27	
			<b>Breite (lineare Abb.) [m]</b>		

<b>Gesetzlicher Schutz</b>	<b>_ kein gesetzl. Schutz kein gesetzlich geschütztes Biotop</b>	<b>Schutz nur teilweise</b>	<b>Nein</b>
----------------------------	--	-----------------------------	-------------

<b>Gesamtbewertung</b>	6	Wertvoll
- <b>Alter</b>	7	Biotop hohen Alters, 100 bis 200 Jahre
- <b>Belastungsgrad</b>	5	Flächenhaft mittlere oder örtlich starke Belastung
- <b>Ökolog. Funktion</b>	6	Hohe Bedeutung in einem Biotopkomplex, für den lokalen Biotopverbund oder als Puffer
- <b>Seltenheit</b>	5	Seltener Biotoptyp, floristisch stark verarmt, ohne seltener Pflges. od. verbr. artenreicher Biotoptyp

## Bestandsbeschreibung

Grenzgräben, an der Geländeoberfläche um etwa 3 m breit, zentral mit einer ausgezäunten, ehemaligen Wasserfläche, die jedoch vollständig überwachsen ist von nitrophytischen Röhrichtern mit hohen Anteilen von Wasserschwadern und Ästigem Igelkolben. Höhere Anteile von Sumpfreitgras zeigen einen etwas anmoorigen Standort an. Hochstauden geben der Fläche vermutlich zeitweilig einen blütenreichen Charakter. Es treten Blutweiderich, Gilbweiderich und Weidenröschen auf. Der Bestand ist derzeit recht hoch aufgewachsen, mit 1 m Wuchshöhe dicht und nitrophytisch. Die Wasseroberfläche liegt rund 30 cm unter dem benachbarten feuchten Grünlandflächen. Wasserpflanzen kommen im Gebiet aufgrund der Übersattung nicht vor. Die Gräben gliedern das Gebiet in ähnlicher Weise und ziehen sich auch des Weges im Norden entlang. Auch hier ist ein etwa 3 m breiter Grabenbereich vorhanden, der eine über 1 m breite, aber meist überwachsene Wasserfläche, nur wenige Dezimeter unter dem benachbarten Gelände aufweist. Offenbar werden die Gräben in jüngerer Zeit kaum noch unterhalten. Sumpf-Blutauge tritt in relativ großer Zahl auf.

## Vorkommen an Biotoptypen

1	TF	Typ	HF	F.Anteil
2	BTYP	Biotoptyp	- gesetzl. Grundl.	
3	Zusatz	Zusatz zum Biotoptypen		
4	LRT	Lebensraumtyp		
1	1		Ja	100 %
2	FGR	Nährstoffreicher Graben mit Stillgewässercharakter (2000)		
3	gn	Niedermoor-Typ (gn)		

## Räumliche Lage

<b>Lagebeschreibung</b>	Grünland, Weg			
<b>Nachbarnutzung/en</b>	553488			
<b>Rechtswert (X)</b>		<b>Hochwert (Y)</b>	5927282	
<b>Bezirk</b>	Harburg		<b>Naturraum</b>	Altländer Randmoorsenke (671.22)
<b>Stadtteil (OT-Nr.)</b>	Neugraben-Fischbek (715)		<b>Gemarkung</b>	Fischbek (705)
<b>Digitaler Grünplan</b>	<input type="checkbox"/>	<b>Hafengesamtgebiet</b>	<input type="checkbox"/>	<b>Ramsargebiet</b>
			<input type="checkbox"/>	<b>EG-Vogelschutzgeb.</b>
<b>Ausgleichsflächen</b>	<input type="checkbox"/>	<b>Biosphärenreservat</b>	<input type="checkbox"/>	<b>Nationalpark</b>
<b>NSG / ND / LSG</b>	NSG Moorgürtel [ HH-703 / Anteil: 100% ]			
<b>FFH-GEBIET</b>				
<b>Wasserschutzgebiet</b>	Süderelbmarsch/Harburger Berge [ 3 / Anteil: 100% ]			

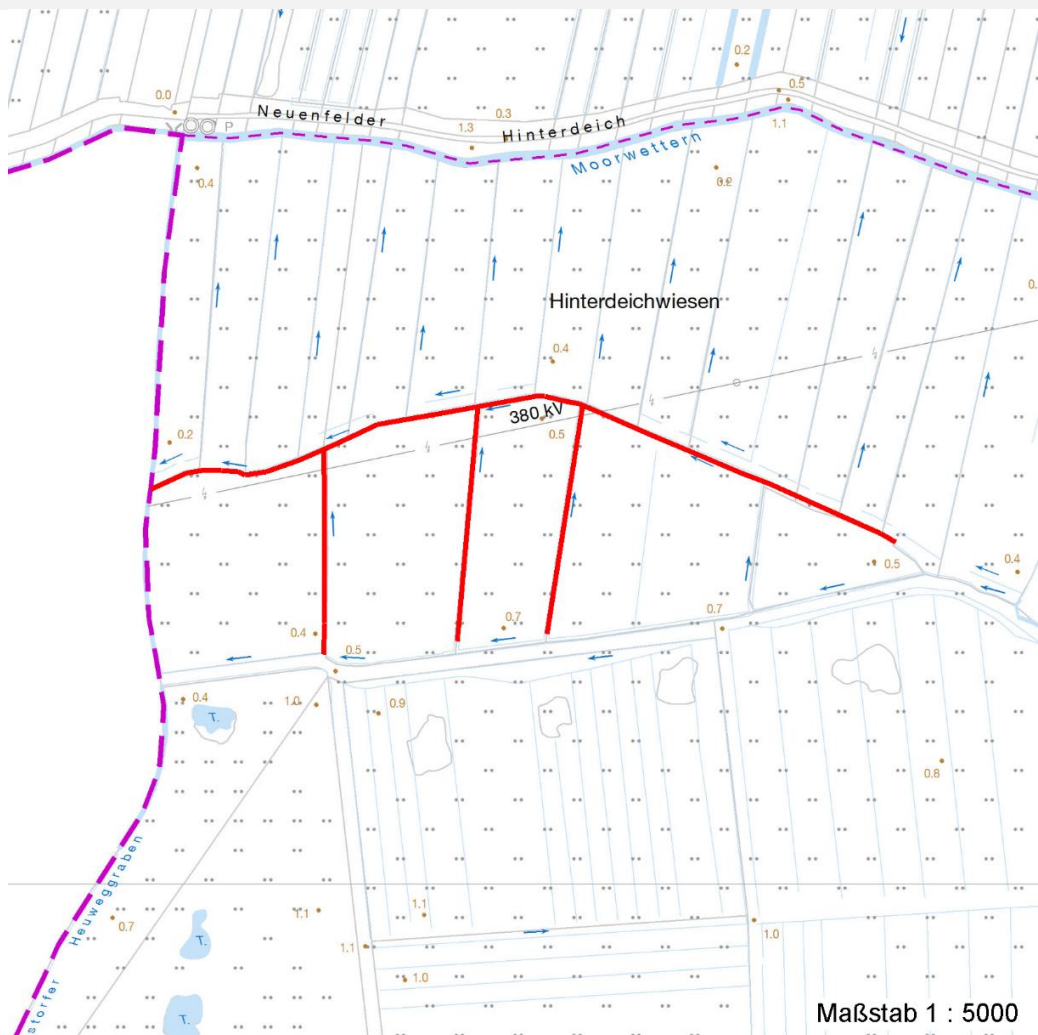
# Erhebungsbogen

**B**

<b>Projekt</b>	Biotopkartierung Hamburg	<b>Interne Nr.</b>	2646
		<b>DK5   DK5-GK</b>	5226 5228
		<b>DK5 - Name</b>	Nincoper Moor
<b>Handlungsbedarf</b>	Nein	<b>Biotop-Nr.   alt</b>	212 109
<b>Bearbeitung</b>	BRA	<b>Kartierung</b>	30.09.2007
<b>Räumliche Abbildung</b>	Linie	<b>Fläche / Länge [m<sup>2</sup>/m]</b>	992,27
<b>Anzahl Abschnitte</b>	4	<b>Breite (lineare Abb.) [m]</b>	

## Räumliche Lage

Karte



## Weitere Erhebungsbögen

Interne Nr.	Interne Nr. Zuordnung	DK5	Biotop-Nr.	Kartierung	Zuordnung	DK5 (GK)	Biotop-Nr. (alt)
2646	92920	5226	286	23.07.2015	N		
2646	2563	5226	43	24.08.1999	/	5228	55
2646	2670	5226	207	24.08.1999	>	5228	56

Zuordnung: N = nachfolgende Kartierung, K = weitere Kartierungen (zeitlich vorher oder nachher)

## Weitere Angaben

Merkmal	Wert
<b>Auswertung</b>	
Gefährdung / Einflüsse	Aktuell keine erkennbar, potentielle Gefährdung der Nachbarflächen durch Entwässerung.
Wertgesichtspunkte	Landschaftsgliederung, Angebot von Blütenreichtum, Wuchsort niedermoortypischer Arten, Auftreten gefährdeter Arten.

# Erhebungsbogen

**B**

<b>Projekt</b>	Biotopkartierung Hamburg	<b>Interne Nr.</b>	2646
		<b>DK5   DK5-GK</b>	5226 5228
<b>Handlungsbedarf</b>	Nein	<b>DK5 - Name</b>	Nincoper Moor
<b>Bearbeitung</b>	BRA	<b>Biotop-Nr.   alt</b>	212 109
<b>Räumliche Abbildung</b>	Linie	<b>Kartierung</b>	30.09.2007
<b>Anzahl Abschnitte</b>	4	<b>Fläche / Länge [m<sup>2</sup>/m]</b>	992,27
		<b>Breite (lineare Abb.) [m]</b>	

## Weitere Angaben

Merkmal	Wert
Maßnahmen	Graben auch weiterhin nicht mehr unterhalten, Vernässung des Gebietes vorantreiben.

## Teilflächenbeschreibung

<b>Teilflächentyp</b>		<b>Teilflächen-Nr.</b>	1
<b>Biotoptyp</b>	Nährstoffreicher Graben mit Stillgewässercharakter (2000)	<b>Biotoptyp</b>	FGR
- <b>Zusatz</b>	Niedermoor-Typ (gn)	- <b>gesetzl. Grundl.</b>	
<b>FFH-LRT</b>		<b>FFH-LRT</b>	
<b>Beschreibung</b>		<b>Entw.potential LRT</b>	
		<b>Hauptfläche</b>	Ja
		<b>Flächenanteil</b>	100 %
		<b>FFH-Unters.Fläche</b>	Nein
		<b>Saatgutfläche</b>	Nein

## Weitere Angaben

Merkmal	Wert
<b>Boden</b>	
Feuchte	9 - sehr naß
Stickstoffgehalt	6 - mäßig stickstoffarm bis stickstoffreich
<b>Standort, Relief</b>	
Belichtung	7 - halbsonnig
<b>Veg. - Soziologie</b>	
BfN Schlüssel	27.0.01 - Phragmitetalia (Röhrichte und Großseggenrieder) 30.0.01.03 - Filipendulion (Mädesüß-Uferfluren) 44.0.01 - Alnetalia glutinosae (Erlenbruchwälder)

## Zeigerwerte der Pflanzenartenliste (Auswertung)

<b>Standort</b>	<b>Belichtung</b>	halbsonnig	6,8
<b>Boden</b>	<b>Feuchte</b>	naß	8,5
	<b>Stickstoff (N)</b>	mäßig stickstoffarm bis stickstoffreich	5,9
	<b>Reaktion</b>	schwach sauer	6,2
<b>Vegetation</b>	<b>Mahdverträglichkeit</b>	schnittempfindlich bis mäßig schnittverträglich	3,9
<b>Zeigerwerte</b>	<b>Futterwert</b>	geringwertiges Futter	2,9
	<b>Wechselfeuchteanzeiger</b>		9
	<b>Giftpflanzen</b>		1
	<b>Überschw.anzeiger</b>		9

## Pflanzenartenliste

Gruppe / Pflanzenart	MS	M	W	Vs	St	PA	Ph	Sz	VS	V	G	cf	Rote Liste					
													§	HH	ND	SH	D	
<b>Tracheobionta (Gefäßpflanzen)</b>																		
Anthriscus sylvestris (Wiesen-Kerbel)	7	w		-														
Bistorta officinalis (Schlangen-Knöterich)	7	w		-											3		2	

# Erhebungsbogen

# B

<b>Projekt</b>	Biotopkartierung Hamburg		<b>Interne Nr.</b>	2646	
			<b>DK5   DK5-GK</b>	<b>5226</b>	5228
<b>Handlungsbedarf</b>	Nein		<b>DK5 - Name</b>	Nincoper Moor	
<b>Bearbeitung</b>	BRA	<b>Kopie</b>	<b>Biotop-Nr.   alt</b>	<b>212</b>	109
<b>Räumliche Abbildung</b>	Linie	Nein	<b>Kartierung</b>	30.09.2007	
<b>Anzahl Abschnitte</b>	4		<b>Fläche / Länge [m<sup>2</sup>/m]</b>	992,27	
			<b>Breite (lineare Abb.) [m]</b>		

## Pflanzenartenliste

Gruppe / Pflanzenart	MS	M	W	Vs	St	PA	Ph	Sz	VS	V	G	cf	Rote Liste					
													§	HH	ND	SH	D	
Calamagrostis canescens (Sumpf-Reitgras)	7	h		-														
Callitriche palustris (Sumpf-Wasserstern)	7	w		-											D		3	
Calystegia sepium (Zaun-Winde)	7	w		-														
Carex acuta (Schlank-Segge)	7	w		-													V	
Carex disticha (Zweizeilige Segge)	7	w		-											V		V	
Carex nigra (Wiesen-Segge)	7	w		-											V		V	
Carex x elytroides (Bastard-Segge)	7	w		-													V	D
Cirsium palustre (Sumpf-Kratzdistel)	7	w		-														
Comarum palustre (Sumpf-Blutauge)	7	w		-											V		3	
Deschampsia cespitosa (Rasen-Schmiele)	7	z		-														
Elymus repens (Gewöhnliche Quecke)	7	z		-														
Epilobium hirsutum (Zottiges Weidenröschen)	7	w		-														
Epilobium spec. (Weidenröschen)	7	w		-														
Filipendula ulmaria (Mädesüß)	7	z		-														
Galeopsis tetrahit (Gewöhnlicher Hohlzahn)	7	w		-														
Galium palustre (Sumpf-Labkraut)	7	z		-														
Glyceria maxima (Wasser-Schwaden)	7	z		-														
Juncus effusus (Flutter-Binse)	7	z		-														
Lemna minor (Kleine Wasserlinse)	7	w		-														
Lotus pedunculatus (Sumpf-Hornklee)	7	w		-													V	
Lycopus europaeus (Gewöhnlicher Wolfstrapp)	7	z		-														
Lysimachia thyrsoflora (Straußblütiger Gilbweiderich)	7	w		-											3		3	V
Lysimachia vulgaris (Gewöhnlicher Gilbweiderich)	7	w		-														
Lythrum salicaria (Blut-Weiderich)	7	z		-														
Persicaria amphibia (Wasser-Knöterich)	7	w		-														
Persicaria hydropiper (Wasserpfeffer)	7	w		-														
Phalaris arundinacea (Rohr-Glanzgras)	7	w		-														
Phleum pratense (Wiesen-Lieschgras)	7	w		-														
Poa trivialis (Gewöhnliches Rispengras)	7	z		-														
Potentilla anserina (Gänse-Fingerkraut)	7	w		-														
Potentilla erecta (Blutwurz)	7	w		-											3		V	
Prunus serotina (Späte Traubenkirsche)	7	w		-														
Rubus fruticosus agg. (Artengruppe Echte Brombeere)	7	w		-														
Rumex acetosa (Großer Sauerampfer)	7	w		-														
Rumex hydrolapathum (Fluss-Ampfer)	7	w		-														
Salix cinerea (Grau-Weide)	7	w		-														
Solanum dulcamara (Bittersüßer Nachtschatten)	7	w		-														
Sparganium erectum (Ästiger Igelkolben)	7	h		-														
Urtica dioica (Große Brennnessel)	7	z		-														
													<b>Anzahl Rote Liste Arten</b>		<b>7</b>	<b>10</b>	<b>2</b>	
													<b>Anzahl Arten</b>		<b>41</b>			

MS: Mengensystem; M: Mengenangabe, W: Bewertung der Art (FFH-Monitoring), Vs: Vegetationsschicht, St: Status, PA: Autor Phänologie; Ph: Phänologie, Sz: Soziabilität, VS: Vitalitätssystem; V: Vitalität, G: Geschlecht, cf: unsichere Bestimmung, §: Schutz nach BNatSchG, HH: Rote Liste Hamburg, Nds: Rote Liste Niedersachsen, SH: Rote Liste Schleswig-Holstein, D: Rote Liste Deutschland