

Erhebungsbogen

B

Projekt	Biotopkartierung Hamburg	Interne Nr.	2670
		DK5 DK5-GK	5226 5228
Handlungsbedarf	Nein	DK5 - Name	Nincoper Moor
Bearbeitung	BRA	Biotop-Nr. alt	207 56
Räumliche Abbildung	Linie	Kartierung	24.08.1999
Anzahl Abschnitte	2	Fläche / Länge [m²/m]	315,397
		Breite (lineare Abb.) [m]	4

Gesetzlicher Schutz **_ kein gesetzl. Schutz kein gesetzlich geschütztes Biotop** **Schutz nur teilweise** **Nein**

Gesamtbewertung	6 Wertvoll
– Alter	6 Biotop mittleren Alters, 50 bis 100 Jahre
– Belastungsgrad	6 Flächenhaft geringe oder örtlich stärkere oder Vorbelastung mit deutlichem Einfluß
– Ökolog. Funktion	7 Sehr hohe Bedeutung in einem Biotopkomplex, für den lokalen Biotopverbund oder als Puffer
– Seltenheit	6 Seltener Biotoptyp, ohne seltene oder bedrohte Pflges., ungesättigtes Artenspektrum, reliktsiche RL-Arten

Bestandsbeschreibung

Auf rund 4m Breite abgezügelter Graben ohne aktuelle Wasserführung, durchgängig bewachsen von degenerierter, von Wasserschwaden beherrschter, niedermoortypischer Vegetation, v.a. hohen Anteilen von Flatterbinse, Calla und Sumpfb-lutaue. Teilabschnitte sind mit Birken und Faulbaum verbuscht.

Vorkommen an Biotoptypen

1	TF	Typ	HF	F.Anteil
2	BTYP	Biotoptyp		- gesetzl. Grundl.
3	Zusatz	Zusatz zum Biotoptypen		
4	LRT	Lebensraumtyp		
1	1		Ja	100 %
2	FGV	Stark verlandeter, austrocknender Graben (2000)		
3	gn	Niedermoor-Typ (gn)		

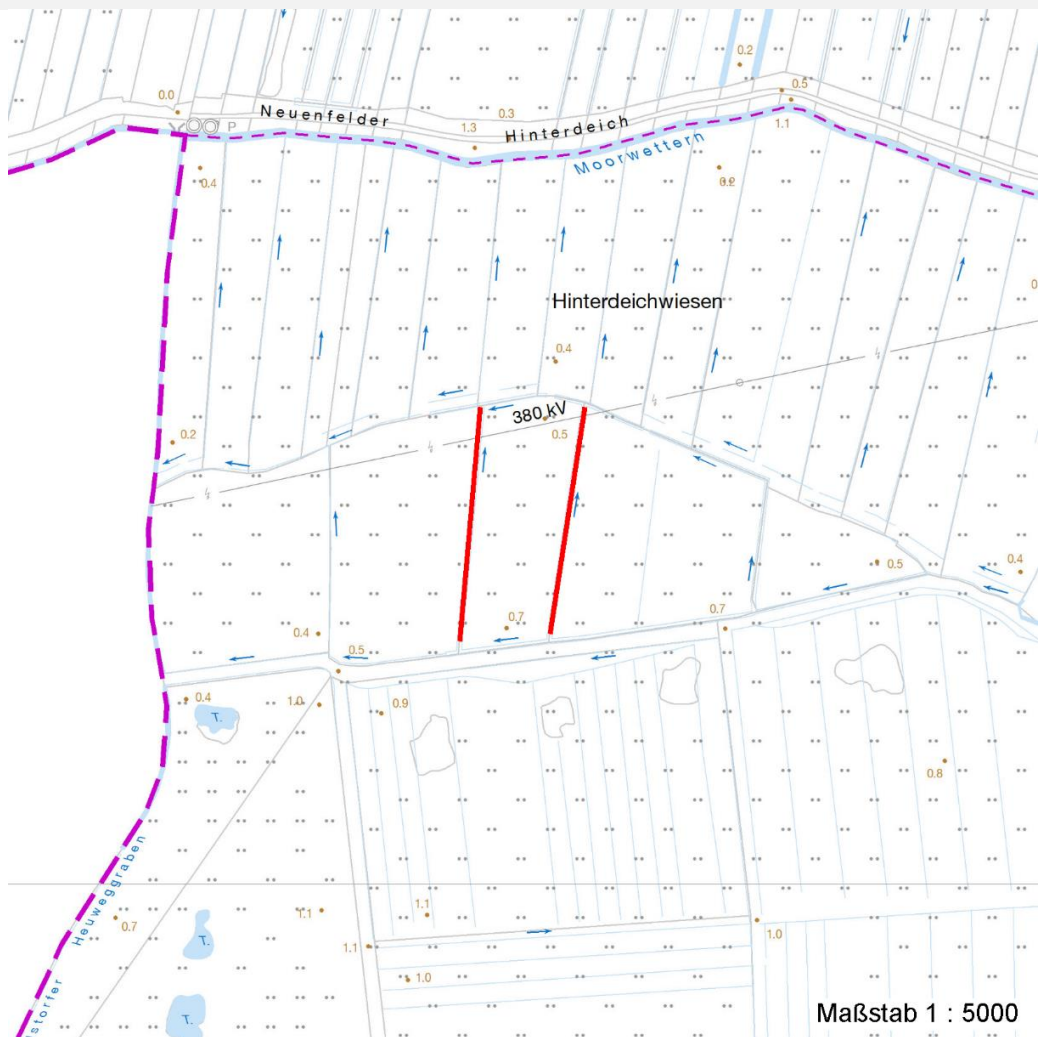
Räumliche Lage

Lagebeschreibung	Hinterdeichwiesen	Hochwert (Y)	5927244
Nachbarnutzung/en	Feuchtgrünland, Brache	Naturraum	Altländer Randmoorsenke (671.22)
Rechtswert (X)	553450	Gemarkung	Fischbek (705)
Bezirk	Harburg	Ramsargebiet	<input type="checkbox"/> EG-Vogelschutzgeb. <input checked="" type="checkbox"/> x
Stadtteil (OT-Nr.)	Neugraben-Fischbek (715)	Nationalpark	<input type="checkbox"/>
Digitaler Grünplan	<input type="checkbox"/> Hafengesamtgebiet		
Ausgleichsflächen	<input type="checkbox"/> Biosphärenreservat		
NSG / ND / LSG	NSG Moorgürtel [HH-703 / Anteil: 100%]		
FFH-GEBIET			
Wasserschutzgebiet	Süderelbmarsch/Harburger Berge [3 / Anteil: 100%]		

Projekt	Biotopkartierung Hamburg	Interne Nr.	2670
		DK5 DK5-GK	5226 5228
		DK5 - Name	Nincoper Moor
Handlungsbedarf	Nein	Biotop-Nr. alt	207 56
Bearbeitung	BRA	Kartierung	24.08.1999
Räumliche Abbildung	Linie	Fläche / Länge [m²/m]	315,397
Anzahl Abschnitte	2	Breite (lineare Abb.) [m]	4

Räumliche Lage

Karte



Weitere Erhebungsbögen

Interne Nr.	Interne Nr. Zuordnung	DK5	Biotop-Nr.	Kartierung	Zuordnung	DK5 (GK)	Biotop-Nr. (alt)
2670	2646	5226	212	30.09.2007	N	5228	109

Zuordnung: N = nachfolgende Kartierung, K = weitere Kartierungen (zeitlich vorher oder nachher)

Weitere Angaben

Merkmal	Wert
Auswertung	
Gefährdung / Einflüsse	Entwässerung der benachbarten Flächen, niedriger Wasserstand
Wertgesichtspunkte	Sehr artenreich mit gutem Artenpotential, Vorkommen gefährdeter Arten; Ausbreitungspotential für gefährdete Feuchtgrünlandvegetation.
Maßnahmen	Schonend unterhalten; Wasserstände deutlich erhöhen

Erhebungsbogen

B

Projekt	Biotopkartierung Hamburg		Interne Nr.	2670	
			DK5 DK5-GK	5226	5228
Handlungsbedarf	Nein		DK5 - Name	Nincoper Moor	
Bearbeitung	BRA	Kopie	Biotop-Nr. alt	207	56
Räumliche Abbildung	Linie	Nein	Kartierung	24.08.1999	
Anzahl Abschnitte	2		Fläche / Länge [m²/m]	315,397	
			Breite (lineare Abb.) [m]	4	

Teilflächenbeschreibung

Teilflächentyp		Teilflächen-Nr.	1
Biotoptyp	Stark verlandeter, austrocknender Graben (2000)	Biotoptyp	FGV
- Zusatz	Niedermoor-Typ (gn)	- gesetzl. Grundl.	
FFH-LRT		FFH-LRT	
Beschreibung	Standort: Anmooriger Boden	Entw.potential LRT	
		Hauptfläche	Ja
		Flächenanteil	100 %
		FFH-Unters.Fläche	Nein
		Saatgutfläche	Nein

Weitere Angaben

Merkmal	Wert
Boden	
Feuchte	9 - sehr naß
Stickstoffgehalt	5 - mäßig stickstoffarm
Gewässer	
Böschungshöhe	0.40 m
Breite	2.00 m
Wasserführung	h - häufig/lange austrocknend
Strömung	k - keine Strömung
Standort, Relief	
Böschungsneigung	steil - 1:1 bis 1:2
Belichtung	7 - halbsonnig
Veg. - Soziologie	
BfN Schlüssel	27.0.01.03 - Magnocaricion (Großseggen-Sümpfe) 30.0.01.03 - Filipendulion (Mädesüß-Uferfluren)

Zeigerwerte der Pflanzenartenliste (Auswertung)

Standort	Belichtung	halbsonnig	7,2
Boden	Feuchte	sehr naß	8,6
	Stickstoff (N)	mäßig stickstoffarm	5,1
	Reaktion	mäßig sauer	5,5
Vegetation	Mahdverträglichkeit	schnittempfindlich bis mäßig schnittverträglich	3,7
Zeigerwerte	Futterwert	geringwertiges Futter	3,2
	Wechselfeuchteanzeiger		10
	Giftpflanzen		1
	Überschw.anzeiger		7

Pflanzenartenliste

Gruppe / Pflanzenart	MS	M	W	Vs	St	PA	Ph	Sz	VS	V	G	cf	§	Rote Liste			
														HH	ND	SH	D
Tracheobionta (Gefäßpflanzen)																	
Betula pubescens (Moor-Birke)	7	w		-													
Bistorta officinalis (Schlangen-Knöterich)	7	z		-										3	2		
Calamagrostis canescens (Sumpf-Reitgras)	7	h		-													

