

Erhebungsbogen

B

Projekt	Biotopkartierung Hamburg	Interne Nr.	2669
		DK5 DK5-GK	5226 5228
Handlungsbedarf	Nein	DK5 - Name	Nincoper Moor
Bearbeitung	BRA	Biotop-Nr. alt	204 39
Räumliche Abbildung	Linie	Kartierung	02.10.2007
Anzahl Abschnitte	1	Fläche / Länge [m²/m]	414,248
		Breite (lineare Abb.) [m]	

Gesetzlicher Schutz § 14 (2) 2.1 Feldhecken **Schutz nur teilweise** **Nein**

Gesamtbewertung	6 Wertvoll
– Alter	6 Biotop mittleren Alters, 50 bis 100 Jahre
– Belastungsgrad	5 Flächenhaft mittlere oder örtlich starke Belastung
– Ökolog. Funktion	7 Sehr hohe Bedeutung in einem Biotopkomplex, für den lokalen Biotopverbund oder als Puffer
– Seltenheit	5 Seltener Biotoptyp, floristisch stark verarmt, ohne seltener Pflges. od. verbr. artenreicher Biotoptyp

Bestandsbeschreibung

Randstreifen entlang eines sehr extensiv unterhaltenen Feldweges, der v.a. von Trittfuren eingenommen wird und nur von wenigen landwirtschaftlichen Fahrzeugen befahren. Der Randstreifen geht teilweise in die benachbarten Weidengebüsche und Brachflächen über, ist teilweise gegen diese abgesetzt. Dann ist am Wegrand noch ein flacher Randgraben erkennbar, der jedoch ohne Funktionen bleibt, durch einzelne Feuchtarthen in der Krautvegetation gekennzeichnet ist. Im übrigen dominieren in den Randstreifen Gehölze, v.a. Grau-Weiden und Ohr-Weiden sowie einzelne Birken, die vereinzelt Stammstücken von 40 cm erreichen. Der Saum der Gehölze ist geprägt von Vorkommen von Brombeeren und Himbeeren und hochwüchsigen Gräsern.

Vorkommen an Biotoptypen

1	TF	Typ	HF	F.Anteil
2	BTYP	Biotoptyp	- gesetzl. Grundl.	
3	Zusatz	Zusatz zum Biotoptypen		
4	LRT	Lebensraumtyp		
1	1		Ja	100 %
2	HHM	Strauch-Baumhecke (2000)		

Räumliche Lage

Lagebeschreibung	Südöstliche Kartenecke	Hochwert (Y)	5926324
Nachbarnutzung/en	Brachen, Weg, Grünland	Naturraum	Altländer Randmoorsenke (671.22)
Rechtswert (X)	553845	Gemarkung	Fischbek (705)
Bezirk	Harburg	Ramsargebiet	<input type="checkbox"/> EG-Vogelschutzgeb. <input checked="" type="checkbox"/>
Stadtteil (OT-Nr.)	Neugraben-Fischbek (715)	Nationalpark	<input type="checkbox"/>
Digitaler Grünplan	<input type="checkbox"/> Hafengesamtgebiet		
Ausgleichsflächen	<input checked="" type="checkbox"/> Biosphärenreservat		
NSG / ND / LSG	NSG Moorgürtel [HH-703 / Anteil: 100%]		
FFH-GEBIET			
Wasserschutzgebiet	Süderelbmarsch/Harburger Berge [3 / Anteil: 100%]		

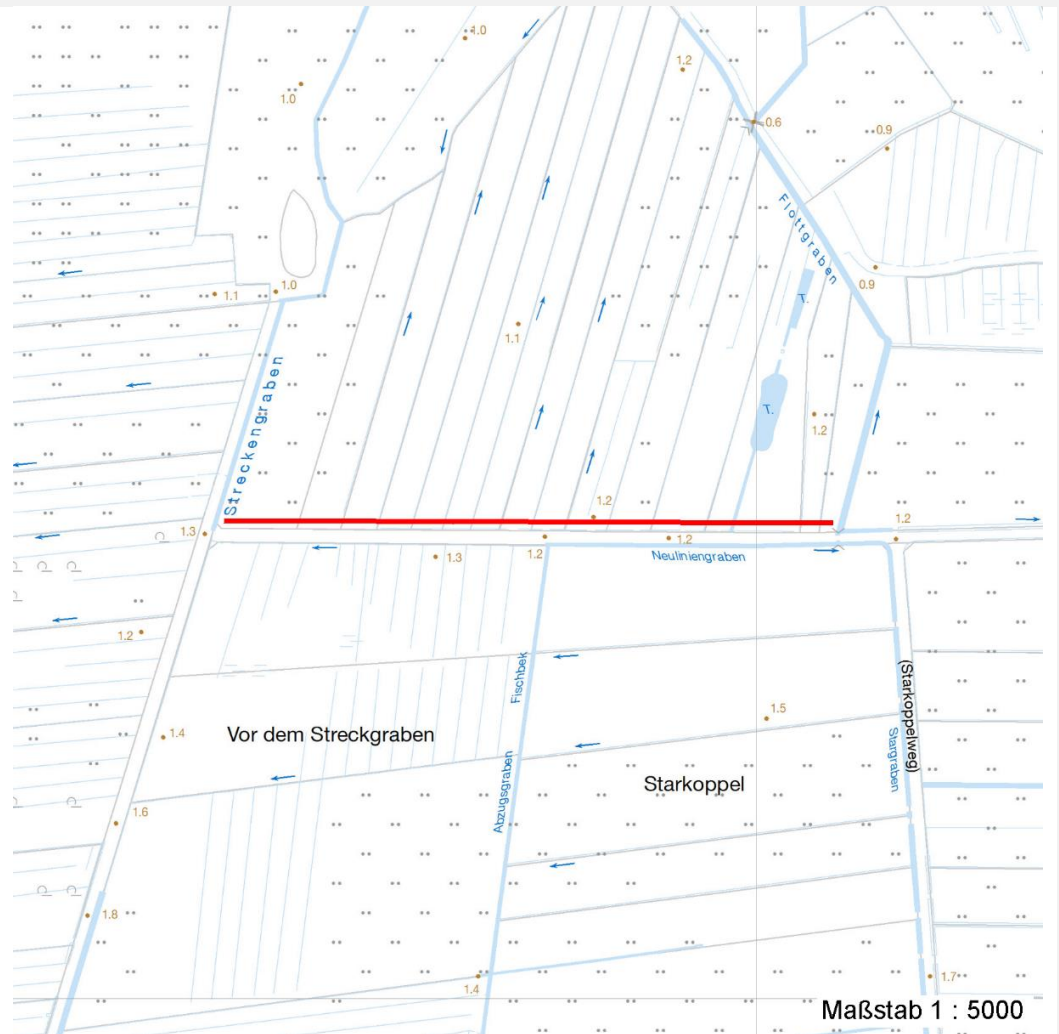
Erhebungsbogen

B

Projekt	Biotopkartierung Hamburg		Interne Nr.	2669	
			DK5 DK5-GK	5226	5228
Handlungsbedarf	Nein		DK5 - Name	Nincoper Moor	
Bearbeitung	BRA	Kopie	Nein	Biotop-Nr. alt	204 39
Räumliche Abbildung	Linie		Kartierung	02.10.2007	
Anzahl Abschnitte	1		Fläche / Länge [m²/m]	414,248	
			Breite (lineare Abb.) [m]		

Räumliche Lage

Karte



Weitere Erhebungsbögen

Interne Nr.	Interne Nr. Zuordnung	DK5	Biotop-Nr.	Kartierung	Zuordnung	DK5 (GK)	Biotop-Nr. (alt)
2669	2667	5226	204	15.08.1992	K	5228	39
2669	2668	5226	204	15.09.1999	K	5228	39
2669	92763	5226	265	23.07.2015	N		

Zuordnung: N = nachfolgende Kartierung, K = weitere Kartierungen (zeitlich vorher oder nachher)

Foto

Interne Nr.	Index	Dateiname	Aufnahmerichtung
19021	0	5226_204_021007_1.JPG	

Weitere Angaben

Merkmal	Wert
---------	------

Auswertung

03.04.2020

Erhebungsbogen

B

Projekt	Biotopkartierung Hamburg	Interne Nr.	2669
		DK5 DK5-GK	5226 5228
Handlungsbedarf	Nein	DK5 - Name	Nincoper Moor
Bearbeitung	BRA	Biotop-Nr. alt	204 39
Räumliche Abbildung	Linie	Kartierung	02.10.2007
Anzahl Abschnitte	1	Fläche / Länge [m²/m]	414,248
		Breite (lineare Abb.) [m]	

Weitere Angaben

Merkmal	Wert
Gefährdung / Einflüsse	Aktuell keine erkennbar.
Wertgesichtspunkte	Weitgehend naturnaher Landschaftseindruck, vermutlich Bruthabitate für Vögel.
Maßnahmen	Keine.

Foto

Fotodatei	5226_204_021007_1.JPG	Fotodatei
Bildbeschreibung		Bildbeschreibung
Aufnahmerichtung		Aufnahmerichtung



Teilflächenbeschreibung

Teilflächentyp		Teilflächen-Nr.	1
Biotoptyp	Strauch-Baumhecke (2000)	Biotoptyp	HHM
- Zusatz		- gesetzl. Grundl.	
FFH-LRT		FFH-LRT	
Beschreibung		Entw.potential LRT	
		Hauptfläche	Ja
		Flächenanteil	100 %
		FFH-Unters.Fläche	Nein
		Saatgutfläche	Nein

Erhebungsbogen

B

Projekt	Biotopkartierung Hamburg		Interne Nr.	2669	
			DK5 DK5-GK	5226	5228
Handlungsbedarf	Nein		DK5 - Name	Nincoper Moor	
Bearbeitung	BRA	Kopie	Nein	Biotop-Nr. alt	204 39
Räumliche Abbildung	Linie			Kartierung	02.10.2007
Anzahl Abschnitte	1			Fläche / Länge [m²/m]	414,248
				Breite (lineare Abb.) [m]	

Zeigerwerte der Pflanzenartenliste (Auswertung)

Standort	Belichtung	halbsonnig	7
Boden	Feuchte	feucht	7
	Stickstoff (N)	mäßig stickstoffarm bis stickstoffreich	5,7
	Reaktion	mäßig sauer	5,5
Vegetation	Mahdverträglichkeit	schnittempfindlich (nur Herbstschnitt vertragend)	3,1
Zeigerwerte	Futterwert	sehr geringwertiges Futter	2,3
	Wechselfeuchteanzeiger		4
	Giftpflanzen		0
	Überschw.anzeiger		3

Pflanzenartenliste

Gruppe / Pflanzenart	MS	M	W	Vs	St	PA	Ph	Sz	VS	V	G	cf	§	Rote Liste			
														HH	ND	SH	D
Tracheobionta (Gefäßpflanzen)																	
Calamagrostis canescens (Sumpf-Reitgras)	7	z		-													
Carex acuta (Schlank-Segge)	7	w		-											V		
Carex hirta (Behaarte Segge)	7	w		-													
Comarum palustre (Sumpf-Blutauge)	7	w		-										V	3		
Dactylis glomerata (Wiesen-Knäuelgras)	7	z		-													
Festuca rubra (Rot-Schwingel)	7	w		-													
Galeopsis tetrahit (Gewöhnlicher Hohlzahn)	7	w		-													
Galium aparine (Kletten-Labkraut)	7	w		-													
Heracleum sphondylium (Wiesen-Bärenklau)	7	w		-													
Lysimachia vulgaris (Gewöhnlicher Gilbweiderich)	7	w		-													
Molinia caerulea (Blaues Pfeifengras)	7	w		-													
Rubus fruticosus agg. (Artengruppe Echte Brombeere)	7	z		-													
Rubus idaeus (Himbeere)	7	h		-													
Salix aurita (Ohr-Weide)	7	h		-													
Salix cinerea (Grau-Weide)	7	z		-													
Sorbus aucuparia (Eberesche)	7	w		-													
Urtica dioica (Große Brennnessel)	7	h		-													
Anzahl Rote Liste Arten														1	2		
Anzahl Arten										17							

MS: Mengensystem; M: Mengenangabe, W: Bewertung der Art (FFH-Monitoring), Vs: Vegetationsschicht, St: Status, PA: Autor Phänologie; Ph: Phänologie, Sz: Soziabilität, VS: Vitalitätssystem; V: Vitalität, G: Geschlecht, cf: unsichere Bestimmung, §: Schutz nach BNatSchG, HH: Rote Liste Hamburg, Nds: Rote Liste Niedersachsen, SH: Rote Liste Schleswig-Holstein, D: Rote Liste Deutschland