

# Erhebungsbogen

**B**

<b>Projekt</b>	Biotopkartierung Hamburg, Datenbestand aus FoxPro	<b>Interne Nr.</b>	2651
<b>Handlungsbedarf</b>	Ja	<b>DK5   DK5-GK</b>	5226 5228
<b>Bearbeitung</b>	JOE	<b>DK5 - Name</b>	Nincoper Moor
<b>Räumliche Abbildung</b>	Linie	<b>Biotop-Nr.   alt</b>	203 31
<b>Anzahl Abschnitte</b>	4	<b>Kartierung</b>	15.08.1992
		<b>Fläche / Länge [m<sup>2</sup>/m]</b>	1018,417
		<b>Breite (lineare Abb.) [m]</b>	

**Gesetzlicher Schutz**  **kein gesetzl. Schutz**  **kein gesetzlich geschütztes Biotop**  **Schutz nur teilweise**  **Nein**

**Gesamtbewertung** 0 keine Angabe

- Alter
- Belastungsgrad
- Ökolog. Funktion
- Seltenheit

## Bestandsbeschreibung

Übergeordneter Abzugsgraben FGM. Zum Aufnahme-zeitpunkt mit wenig Wasser. Vermutlich im Frühjahr 1992 geräumt. Hydrocharis morsus-ranae konnte nicht mehr festgestellt werden.

Wertstufe: /

keine Veränderungen gegenüber 1981 Nr. 31

Spezielle Nutzungen: Abzugsgraben

Nutzungsintensität: intensiv

Vorkommende Pflanzengesellschaften: Keine Angabe

## Vorkommen an Biotoptypen

1	TF	Typ	HF	F.Anteil
2	BTYP	Biotoptyp	- gesetzl. Grundl.	
3	Zusatz	Zusatz zum Biotoptypen		
4	LRT	Lebensraumtyp		
1	1		Ja	100 %
2	FG	Graben mit Stillgewässercharakter (2000)		

## Räumliche Lage

<b>Lagebeschreibung</b>	Streckengraben		
<b>Nachbarnutzung/en</b>			
<b>Rechtswert (X)</b>	553475	<b>Hochwert (Y)</b>	5925805
<b>Bezirk</b>	Harburg	<b>Naturraum</b>	Altländer Randmoorsenke (671.22)
<b>Stadtteil (OT-Nr.)</b>	Neugraben-Fischbek (715)	<b>Gemarkung</b>	Fischbek (705)
<b>Digitaler Grünplan</b>	<input type="checkbox"/> <b>Hafengesamtgebiet</b>	<input type="checkbox"/> <b>Ramsargebiet</b>	<input type="checkbox"/> <b>EG-Vogelschutzgeb.</b> <input checked="" type="checkbox"/>
<b>Ausgleichsflächen</b>	<input checked="" type="checkbox"/> <b>Biosphärenreservat</b>	<input type="checkbox"/> <b>Nationalpark</b>	<input type="checkbox"/>
<b>NSG / ND / LSG</b>	NSG Moorgürtel [ HH-703 / Anteil: 92% ]		
<b>FFH-GEBIET</b>			
<b>Wasserschutzgebiet</b>	Süderelbmarsch/Harburger Berge [ 3 / Anteil: 100% ]		

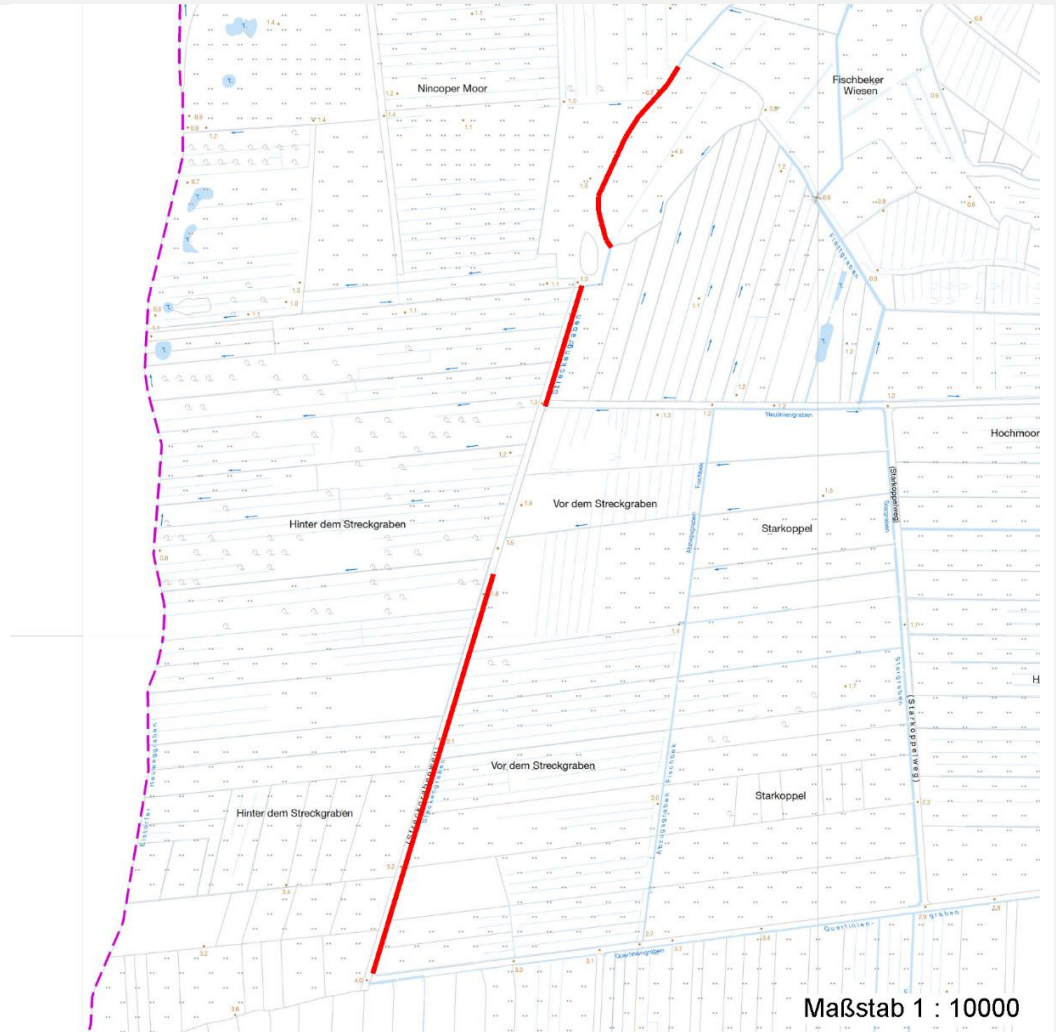
# Erhebungsbogen

**B**

<b>Projekt</b>	Biotopkartierung Hamburg, Datenbestand aus FoxPro	<b>Interne Nr.</b>	2651
		<b>DK5   DK5-GK</b>	5226      5228
		<b>DK5 - Name</b>	Nincoper Moor
<b>Handlungsbedarf</b>	Ja	<b>Biotop-Nr.   alt</b>	203      31
<b>Bearbeitung</b>	JOE	<b>Kartierung</b>	15.08.1992
<b>Räumliche Abbildung</b>	Linie	<b>Fläche / Länge [m<sup>2</sup>/m]</b>	1018,417
<b>Anzahl Abschnitte</b>	4	<b>Breite (lineare Abb.) [m]</b>	

## Räumliche Lage

Karte



## Weitere Erhebungsbögen

Interne Nr.	Interne Nr. Zuordnung	DK5	Biotop-Nr.	Kartierung	Zuordnung	DK5 (GK)	Biotop-Nr. (alt)
2651	2629	5226	208	24.08.1999	N	5228	67

Zuordnung: N = nachfolgende Kartierung, K = weitere Kartierungen (zeitlich vorher oder nachher)

## Weitere Angaben

Merkmal	Wert
<b>Auswertung</b>	
Gefährdung / Einflüsse	Bestandsvernichtung bei Grabenräumung Maschinelle Grabenräumung
Wertgesichtspunkte	Wertvolle(r) Feuchtbiotop(e)
zoologisch bedeutsame Strukturen	Kleingewässer
Bedeutung für Tiergruppe	Amphibien, Laichgewässer, Sommerquartiere Libellen

# Erhebungsbogen

**B**

<b>Projekt</b>	Biotopkartierung Hamburg, Datenbestand aus FoxPro	<b>Interne Nr.</b>	2651
<b>Handlungsbedarf</b>	Ja	<b>DK5   DK5-GK</b>	5226 5228
<b>Bearbeitung</b>	JOE	<b>DK5 - Name</b>	Nincoper Moor
<b>Räumliche Abbildung</b>	Linie	<b>Biotop-Nr.   alt</b>	203 31
<b>Anzahl Abschnitte</b>	4	<b>Kartierung</b>	15.08.1992
		<b>Fläche / Länge [m<sup>2</sup>/m]</b>	1018,417
		<b>Breite (lineare Abb.) [m]</b>	

## Weitere Angaben

Merkmal	Wert
Maßnahmen	schonende Grabenräumung

## Teilflächenbeschreibung

<b>Teilflächentyp</b>		<b>Teilflächen-Nr.</b>	1
<b>Biotoptyp</b>	Graben mit Stillgewässercharakter (2000)	<b>Biotoptyp</b>	FG
<b>- Zusatz</b>		<b>- gesetzl. Grundl.</b>	
<b>FFH-LRT</b>		<b>FFH-LRT</b>	
<b>Beschreibung</b>		<b>Entw.potential LRT</b>	
		<b>Hauptfläche</b>	Ja
		<b>Flächenanteil</b>	100 %
		<b>FFH-Unters.Fläche</b>	Nein
		<b>Saatgutfläche</b>	Nein

## Zeigerwerte der Pflanzenartenliste (Auswertung)

<b>Standort</b>	<b>Belichtung</b>	halbsonnig	7,1
<b>Boden</b>	<b>Feuchte</b>	sehr naß	9,2
	<b>Stickstoff (N)</b>	mäßig stickstoffarm bis stickstoffreich	6,5
	<b>Reaktion</b>	schwach sauer	6,3
<b>Vegetation</b>	<b>Mahdverträglichkeit</b>	schnittempfindlich bis mäßig schnittverträglich	4
<b>Zeigerwerte</b>	<b>Futterwert</b>	sehr geringwertiges Futter	1,6
	<b>Wechselfeuchteanzeiger</b>		4
	<b>Giftpflanzen</b>		3
	<b>Überschw.anzeiger</b>		4

## Pflanzenartenliste

Gruppe / Pflanzenart	MS	M	W	Vs	St	PA	Ph	Sz	VS	V	G	cf	Rote Liste						
													§	HH	ND	SH	D		
<b>Tracheobionta (Gefäßpflanzen)</b>																			
Achillea ptarmica (Sumpf-Schafgarbe)	7	X		-											V			3	
Alisma plantago-aquatica agg. (Artengruppe Froschlöffel)	7	X		-															
Bidens cernua (Nickender Zweizahn)	7	X		-															
Callitriche spec. (Wasserstern)	7	X		-															
Glyceria fluitans (Flutender Schwaden)	7	X		-															
Lycopus europaeus (Gewöhnlicher Wolfstrapp)	7	X		-															
Lythrum salicaria (Blut-Weiderich)	7	X		-															
Myosotis scorpioides agg. (Artengruppe Sumpf-vergissmeinnicht)	7	X		-															V
Oenanthe aquatica (Gemeiner Wasserfenchel)	7	X		-															V
Persicaria hydropiper (Wasserpfeffer)	7	X		-															
Phalaris arundinacea (Rohr-Glanzgras)	7	X		-															
Potamogeton pectinatus (Kamm-Laichkraut)	7	X		-															3
Sagittaria sagittifolia (Gewöhnliches Pfeilkraut)	7	X		-															

# Erhebungsbogen

**B**

<b>Projekt</b>	Biotopkartierung Hamburg, Datenbestand aus FoxPro		<b>Interne Nr.</b>	2651	
			<b>DK5   DK5-GK</b>	<b>5226</b>	5228
<b>Handlungsbedarf</b>	Ja		<b>DK5 - Name</b>	Nincoper Moor	
<b>Bearbeitung</b>	JOE	<b>Kopie</b>	<b>Biotop-Nr.   alt</b>	<b>203</b>	31
<b>Räumliche Abbildung</b>	Linie	Nein	<b>Kartierung</b>	15.08.1992	
<b>Anzahl Abschnitte</b>	4		<b>Fläche / Länge [m<sup>2</sup>/m]</b>	1018,417	
			<b>Breite (lineare Abb.) [m]</b>		

## Pflanzenartenliste

Gruppe / Pflanzenart	MS	M	W	Vs	St	PA	Ph	Sz	VS	V	G	cf	§	Rote Liste			
														HH	ND	SH	D
Senecio aquaticus agg. (Artengruppe Wasser-Greiskraut)	7	X		-												2	V
Sparganium emersum (Einfacher Igelkolben)	7	X		-													
Sparganium erectum (Ästiger Igelkolben)	7	X		-													
<b>Anzahl Rote Liste Arten</b>														<b>3</b>	<b>3</b>	<b>1</b>	
<b>Anzahl Arten</b>														<b>16</b>			

MS: Mengensystem; M: Mengenangabe, W: Bewertung der Art (FFH-Monitoring), Vs: Vegetationsschicht, St: Status, PA: Autor Phänologie; Ph: Phänologie, Sz: Soziabilität, VS: Vitalitätssystem; V: Vitalität, G: Geschlecht, cf: unsichere Bestimmung, §: Schutz nach BNatSchG, HH: Rote Liste Hamburg, Nds: Rote Liste Niedersachsen, SH: Rote Liste Schleswig-Holstein, D: Rote Liste Deutschland