

Erhebungsbogen

B

Projekt	Biotopkartierung Hamburg		Interne Nr.	2410	
			DK5 DK5-GK	5226	5428
Handlungsbedarf	Nein		DK5 - Name	Nincoper Moor	
Bearbeitung	BRA	Kopie	Nein	Biotop-Nr. alt	193 197
Räumliche Abbildung	Fläche		Kartierung	24.08.2007	
Anzahl Abschnitte	1		Fläche / Länge [m²/m]	25466,2389	
			Breite (lineare Abb.) [m]		

Gesetzlicher Schutz	§ 30 (2) 2.5 Binsen- und seggenreiche Nasswiesen	Schutz nur teilweise	Nein
----------------------------	---	-----------------------------	-------------

Gesamtbewertung	8	Hochgradig wertvoll
– Alter	8	Biotop hohen Alters, 200 bis 500 Jahre
– Belastungsgrad	7	Flächenhaft geringe oder Vorbelastung mit schwachem Einfluß
– Ökolog. Funktion	8	Wertbestimmender Bestandteil eines wertvollen Biotopkomplexes oder für den regionalen Biotopverbund.
– Seltenheit	8	Sehr seltener Biotoptyp, hohe Anteile seltener oder bedrohter Pflges., gesättigtes Artenspektrum, RL-Arten

Bestandsbeschreibung

Dauerhaft beweidete Fläche, sehr feucht und moorig, derzeit ohne funktionierende Entwässerung, mit extremen Trittschäden, sehr unebenem Boden, mit auf rund 10 % der Fläche unbewachsenem, tief zertretenem Boden, der Boden derzeit stark wassergesättigt. Die Fläche wird insgesamt zusammen mit benachbarten Flurstücken von derzeit vier Rindern beweidet. Die Vegetation ist sehr unterschiedlich weit abgefressen. Große Teile der Fläche (Krautschicht 2) sind mäßig verbissen mit Wuchshöhen um 20 cm, am Boden recht offen. Dazwischen sind höherwüchsige, staudenreiche und binsenreiche Restbereiche mit Häufung von Weideunkräutern vorhanden, die 50 cm Wuchshöhe erreichen. Die Vegetation ist sehr feuchtgebietstypisch mit sehr hohen Anteilen von Wasser-Greiskraut und Flutrasenarten wie Ausläufer-Straußgras und Flutendem Schwaden, daneben teils blütenreich, v.a. durch einen Aspekt von Gilbweiderich. Das Gebiet ist gegliedert durch ehemalige Beetgräben, die jedoch durch die dauerhafte Beweidung nahezu vollständig zugetreten sind und sich nur noch wenig von den benachbarten Flächen abheben (Teilfläche 2). Sie sind im Gelände durch eine Häufung von Röhrcharten, Seggen und Flatterbinse erkennbar. In den Gräben breitet sich v.a. im Norden ein Torfmoos aus und beginnt die Entwicklung hin zu kleineren Übergangsmooren zu begründen.

Vorkommen an Biotoptypen

1	TF	BTYP	Typ	HF	F.Anteil
2		Zusatz	Zusatz zum Biotoptypen		- gesetzl. Grundl.
3		LRT	Lebensraumtyp		
1	1			Ja	100 %
2		GNA	Seggen-, binsen- und/oder hochstaudenreiche Nasswiese magerer, basenarmer Standorte (2000)		
1	2				0 %
2		XXX	Zuordnung eines Biotoptyps fehlt! (2000)		

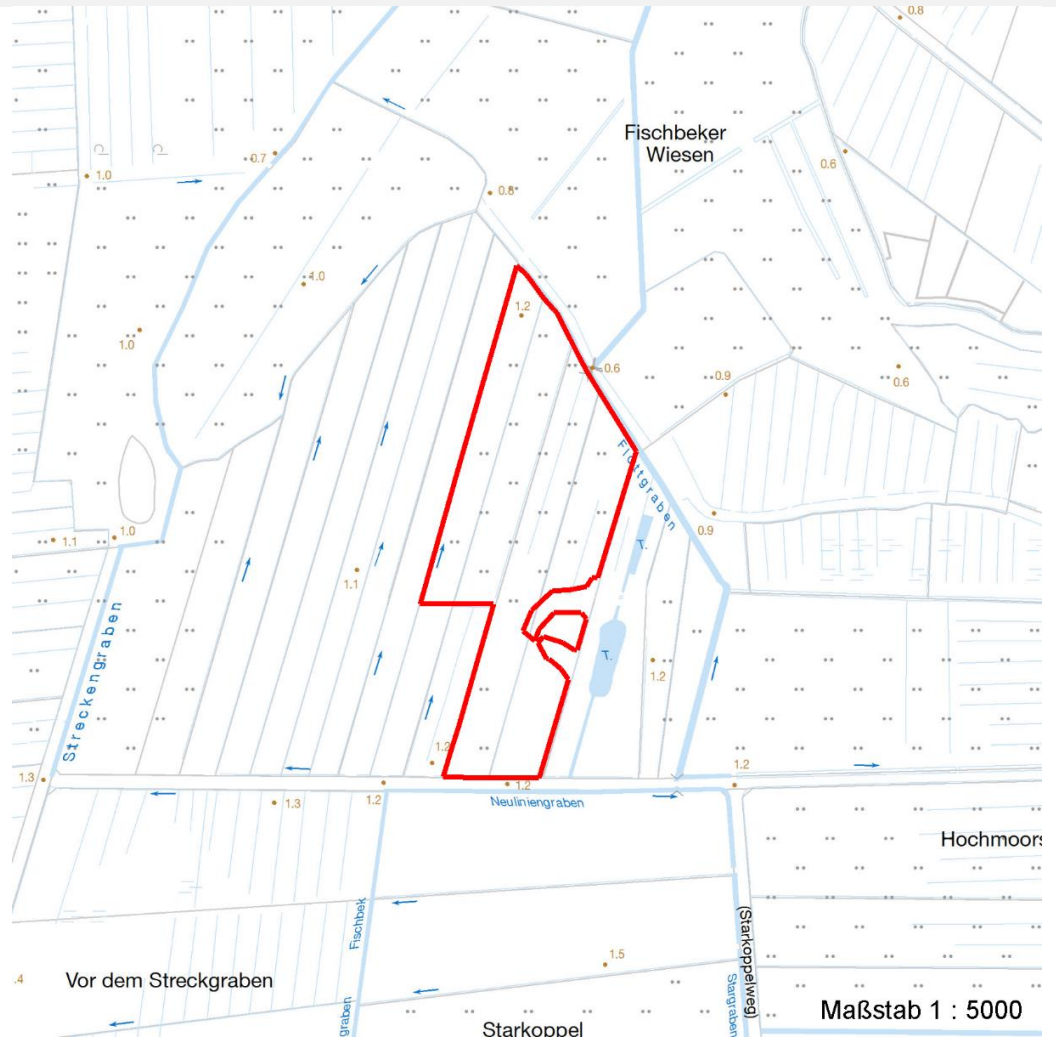
Räumliche Lage

Lagebeschreibung				
Nachbarnutzung/en				
Rechtswert (X)	553954	Hochwert (Y)	5926489	
Bezirk	Harburg	Naturraum	Altländer Randmoorsenke (671.22)	
Stadtteil (OT-Nr.)	Neugraben-Fischbek (715)	Gemarkung	Fischbek (705)	
Digitaler Grünplan	<input type="checkbox"/> Hafengesamtgebiet	<input type="checkbox"/> Ramsargebiet	<input type="checkbox"/> EG-Vogelschutzgeb.	<input checked="" type="checkbox"/> x
Ausgleichsflächen	<input checked="" type="checkbox"/> Biosphärenreservat	<input type="checkbox"/> Nationalpark	<input type="checkbox"/>	
NSG / ND / LSG	NSG Moorgürtel [HH-703 / Anteil: 100%]			
FFH-GEBIET				
Wasserschutzgebiet	Süderelbmarsch/Harburger Berge [3 / Anteil: 100%]			

Projekt	Biotopkartierung Hamburg	Interne Nr.	2410
		DK5 DK5-GK	5226 5428
		DK5 - Name	Nincoper Moor
Handlungsbedarf	Nein	Biotop-Nr. alt	193 197
Bearbeitung	BRA	Kartierung	24.08.2007
Räumliche Abbildung	Fläche	Fläche / Länge [m²/m]	25466,2389
Anzahl Abschnitte	1	Breite (lineare Abb.) [m]	

Räumliche Lage

Karte



Weitere Erhebungsbögen

Interne Nr.	Interne Nr. Zuordnung	DK5	Biotop-Nr.	Kartierung	Zuordnung	DK5 (GK)	Biotop-Nr. (alt)
2410	92760	5226	193	02.06.2015	K	5428	197
2410	94225	5226	291	02.06.2015	N		
2410	2425	5226	191	15.09.1999	>	5428	91
2410	2554	5226	192	15.09.1999	>	5428	92

Zuordnung: N = nachfolgende Kartierung, K = weitere Kartierungen (zeitlich vorher oder nachher)

Weitere Angaben

Merkmal	Wert
Auswertung	
Gefährdung / Einflüsse	Trittschäden, Ruderalisierung durch Dauerbeweidung eines nicht standfesten Bodens

Erhebungsbogen

B

Projekt	Biotopkartierung Hamburg	Interne Nr.	2410
		DK5 DK5-GK	5226 5428
Handlungsbedarf	Nein	DK5 - Name	Nincoper Moor
Bearbeitung	BRA	Biotop-Nr. alt	193 197
Räumliche Abbildung	Fläche	Kartierung	24.08.2007
Anzahl Abschnitte	1	Fläche / Länge [m²/m]	25466,2389
		Breite (lineare Abb.) [m]	

Weitere Angaben

Merkmal	Wert
Wertgesichtspunkte	Sehr artenreich, strukturreich; Vorkommen gefährdeter Arten in großer Zahl (Spenderfläche)
Maßnahmen	Grabensystem instandsetzen, ohne tief zu entwässern; Vorerst nicht beweiden: Mähwiesennutzung
Grünland	
Aufnahmeart	Veg.aufnahme
Produktivität	mittel - mittlere Produktivität
Nutzungsintensität	mittel - 1-2 GVE/ha, ca. zweimalige Mahd
Verh. Prod.-Nutz.	ausgeglichen - Produktivität und Nutzung sind ausgeglichen
Bewirtschaftungsstadium	deutlich nach d. 1. Schnitt/Auftrieb
Weidetiere	Rinder, Fleischtiere
Besatzdichte	0.50 Tiere / ha
Grünl. Auswert.	
Mängel / Defizite	Stark zertreten
Entwicklungstendenzen	Ruderalisierung
Entwicklungsziele	erhalt der seltenen Arten und der Vielfalt

Teilflächenbeschreibung

Teilflächentyp		Teilflächen-Nr.	1
Biotoptyp	Seggen-, binsen- und/oder hochstaudenreiche Nasswiese magerer, basenarmer Standorte (2000)	Biotoptyp	GNA
- Zusatz		- gesetzl. Grundl.	
FFH-LRT		FFH-LRT	
Beschreibung		Entw.potential LRT	
		Hauptfläche	Ja
		Flächenanteil	100 %
		FFH-Unters.Fläche	Nein
		Saatgutfläche	Nein

Erhebungsbogen

B

Projekt	Biotopkartierung Hamburg		Interne Nr.	2410	
			DK5 DK5-GK	5226	5428
Handlungsbedarf	Nein		DK5 - Name	Nincoper Moor	
Bearbeitung	BRA	Kopie	Nein	Biotop-Nr. alt	193 197
Räumliche Abbildung	Fläche		Kartierung	24.08.2007	
Anzahl Abschnitte	1		Fläche / Länge [m²/m]	25466,2389	
			Breite (lineare Abb.) [m]		

Weitere Angaben

Merkmal	Wert
Boden	
Bodentyp	HN - Niedermoor
Humosität	H - Torf
Humusform	to - Torf
Feuchte	8 - naß
Stickstoffgehalt	5 - mäßig stickstoffarm
Standort, Relief	
Neigung - Gelände	N0 - nicht geneigt (<2 %)
Ausrichtung	FL - flach, keine Exposition
Belichtung	7 - halbsonnig
Luft	windberuhigt
Veg. - Deckg./Ant.	
Gesamt	90 %
1. Krautschicht	90 %
Veg. - Höhe	
Gesamt, durchschn.	0.40 m
Veg. - Soziologie	
BfN Schlüssel	21.0.01 - Agrostietalia stoloniferae (Flut- und Feuchtpionierrasen) 27.0.01.03 - Magnocaricion (Großseggen-Sümpfe) 29 - Scheuchzerio-Caricetea fuscae (Kleinseggen-Zwischenmoore und -Sumpfrasen) 30.0.01.02 - Calthion (gedüngte Feuchtwiesen) 38.0.01 - Nardetalia (Borstgras-Magerrasen)

Zeigerwerte der Pflanzenartenliste (Auswertung)

Standort	Belichtung	halbsonnig	7,1
Boden	Feuchte	naß	7,8
	Stickstoff (N)	mäßig stickstoffarm	5,2
	Reaktion	mäßig sauer	4,6
Vegetation	Mahdverträglichkeit	mäßig schnittverträglich (erster Schnitt nicht vor 1. Juli)	5,3
Zeigerwerte	Futterwert	geringwertiges Futter	2,7
	Wechselfeuchteanzeiger		12
	Giftpflanzen		5
	Überschw.anzeiger		9

Pflanzenartenliste

Gruppe / Pflanzenart	MS	M	W	Vs	St	PA	Ph	Sz	VS	V	G	cf	Rote Liste					
													§	HH	ND	SH	D	
Tracheobionta (Gefäßpflanzen)																		
Agrostis canina (Hunds-Straußgras)	1	r		-										3		3		
Agrostis stolonifera (Ausläufer-Straußgras)	1	1		-														
Alopecurus pratensis (Wiesen-Fuchsschwanz)	1	+		-														
Anthoxanthum odoratum (Gewöhnliches Ruchgras)	1	1		-														
Bistorta officinalis (Schlangen-Knöterich)	1	r		-										3			2	
Calamagrostis canescens (Sumpf-Reitgras)	1	r		-														

Erhebungsbogen

B

Projekt	Biotopkartierung Hamburg		Interne Nr.	2410	
			DK5 DK5-GK	5226 5428	
Handlungsbedarf	Nein		DK5 - Name	Nincoper Moor	
Bearbeitung	BRA	Kopie	Nein	Biotop-Nr. alt	193 197
Räumliche Abbildung	Fläche		Kartierung	24.08.2007	
Anzahl Abschnitte	1		Fläche / Länge [m²/m]	25466,2389	
			Breite (lineare Abb.) [m]		

Pflanzenartenliste

Gruppe / Pflanzenart	MS	M	W	Vs	St	PA	Ph	Sz	VS	V	G	cf	§	Rote Liste				
														HH	ND	SH	D	
Cardamine pratensis (Wiesen-Schaumkraut)	1	+		-													V	
Carex acuta (Schlank-Segge)	1	r		-														V
Carex disticha (Zweizeilige Segge)	1	r		-										V				V
Carex leporina (Hasenfuß-Segge)	1	+		-														
Carex nigra (Wiesen-Segge)	1	1		-										V				V
Carex vesicaria (Blasen-Segge)	1	r		-										2				V
Carex x elytroides (Bastard-Segge)	1	+		-														V D
Cerastium holosteoides (Gewöhnliches Hornkraut)	1	+		-														
Cirsium palustre (Sumpf-Kratzdistel)	1	r		-														
Comarum palustre (Sumpf-Blutauge)	1	r		-										V			3	
Deschampsia cespitosa (Rasen-Schmiele)	1	1		-														
Epilobium ciliatum (Drüsiges Weidenröschen)	1	r		-														
Equisetum fluviatile (Teich-Schachtelhalm)	1	r		-														
Equisetum palustre (Sumpf-Schachtelhalm)	1	r		-														
Eriophorum angustifolium (Schmalblättriges Wollgras)	1	r		-											3		V	V
Festuca pratensis (Wiesen-Schwingel)	1	r		-														
Galium palustre (Sumpf-Labkraut)	1	+		-														
Galium uliginosum (Moor-Labkraut)	1	r		-											2		3	
Glyceria fluitans (Flutender Schwaden)	1	2		-														
Glyceria maxima (Wasser-Schwaden)	1	1		-														
Holcus lanatus (Wolliges Honiggras)	1	1		-														
Juncus articulatus (Glieder-Binse)	1	r		-														
Juncus effusus (Flatter-Binse)	1	2a		-														
Juncus filiformis (Faden-Binse)	1	r		-											2	3	3	V
Lathyrus pratensis (Wiesen-Platterbse)	1	r		-														
Lotus pedunculatus (Sumpf-Hornklee)	1	+		-														V
Luzula multiflora (Vielblütige Hainsimse)	1	r		-														V
Lychnis flos-cuculi (Kuckucks-Lichtnelke)	1	r		-														3
Lysimachia nummularia (Pfennigkraut)	1	r		-														
Lysimachia vulgaris (Gewöhnlicher Gilbweiderich)	1	r		-														
Plantago lanceolata (Spitz-Wegerich)	1	1		-														
Poa palustris (Sumpf-Rispengras)	1	r		-														
Poa trivialis (Gewöhnliches Rispengras)	1	r		-														
Potentilla erecta (Blutwurz)	1	r		-											3			V
Prunella vulgaris (Kleine Braunelle)	1	r		-														
Ranunculus acris (Scharfer Hahnenfuß)	1	r		-														
Ranunculus flammula (Brennender Hahnenfuß)	1	r		-														V
Ranunculus repens (Kriechender Hahnenfuß)	1	1		-														
Rumex acetosa (Großer Sauerampfer)	1	r		-														
Scirpus sylvaticus (Wald-Simse)	1	r		-														V
Senecio aquaticus (Wasser-Greiskraut)	1	1		-											2	3	2	V
Stellaria media (Vogelmiere)	1	r		-														
Stellaria palustris (Sumpf-Sternmiere)	1	r		-										V			3	3
Trifolium repens (Weiß-Klee)	1	r		-														

Erhebungsbogen

B

Projekt	Biotopkartierung Hamburg		Interne Nr.	2410	
			DK5 DK5-GK	5226	5428
Handlungsbedarf	Nein		DK5 - Name	Nincoper Moor	
Bearbeitung	BRA	Kopie	Biotop-Nr. alt	193	197
Räumliche Abbildung	Fläche		Kartierung	24.08.2007	
Anzahl Abschnitte	1		Fläche / Länge [m²/m]	25466,2389	
			Breite (lineare Abb.) [m]		

Pflanzenartenliste

Gruppe / Pflanzenart	MS	M	W	Vs	St	PA	Ph	Sz	VS	V	G	cf	§	Rote Liste			
														HH	ND	SH	D
Anzahl Rote Liste Arten														12	2	20	5
Anzahl Arten														50			

MS: Mengensystem; M: Mengenangabe, W: Bewertung der Art (FFH-Monitoring), Vs: Vegetationsschicht, St: Status, PA: Autor Phänologie; Ph: Phänologie, Sz: Soziabilität, VS: Vitalitätssystem; V: Vitalität, G: Geschlecht, cf: unsichere Bestimmung, §: Schutz nach BNatSchG, HH: Rote Liste Hamburg, Nds: Rote Liste Niedersachsen, SH: Rote Liste Schleswig-Holstein, D: Rote Liste Deutschland

Tierartenliste

	1	B	ArtSchG	Rote Liste				FFH						
				HH	ND	SH	D	II	IV	V				
	2	Anzahl			Anzahltyp									
	3	Anzahl geschätzt			Geschlecht									
	4	Methode			Verhalten									
	5	Nachweis												
Amphibien														
Bufo bufo (Erdkröte)	1	b		V										
	2	2												
	3													
	4													
	5	Larve/Schlüpfling/diesjährig												
Rana arvalis (Moorfrosch)	1	s		3	3		3						v	
	2	1												
	3													
	4													
Rana temporaria (Grasfrosch)	1	b		3										v
	2	15												
	3													
	4													
Heuschrecken														
Stethophyma grossum (Sumpfschrecke)	1			3	3	3	2							
	2	1												
	3													
	4													

Erhebungsbogen

B

Projekt	Biotopkartierung Hamburg	Interne Nr.	2410
		DK5 DK5-GK	5226 5428
Handlungsbedarf	Nein	DK5 - Name	Nincoper Moor
Bearbeitung	BRA	Biotop-Nr. alt	193 197
Räumliche Abbildung	Fläche	Kartierung	24.08.2007
Anzahl Abschnitte	1	Fläche / Länge [m²/m]	25466,2389
		Breite (lineare Abb.) [m]	

Teilflächenbeschreibung

Teilflächentyp		Teilflächen-Nr.	2
Biotoptyp	Zuordnung eines Biotoptyps fehlt! (2000)	Biotoptyp	XXX
- Zusatz		- gesetzl. Grundl.	
FFH-LRT		FFH-LRT	
Beschreibung		Entw.potential LRT	
		Hauptfläche	
		Flächenanteil	0 %
		FFH-Unters.Fläche	Nein
		Saatgutfläche	Nein

Zeigerwerte der Pflanzenartenliste (Auswertung)

Standort	Belichtung	halbsonnig	7,3
Boden	Feuchte	naß	8,3
	Stickstoff (N)	mäßig bis stickstoffarm	3,7
	Reaktion	mäßig sauer bis sauer	3,7
Vegetation	Mahdverträglichkeit	schnittempfindlich bis mäßig schnittverträglich	3,8
Zeigerwerte	Futterwert	fast wertloses Futter	1,4
	Wechselfeuchteanzeiger		5
	Giftpflanzen		2
	Überschw.anzeiger		5

Pflanzenartenliste

Gruppe / Pflanzenart	MS	M	W	Vs	St	PA	Ph	Sz	VS	V	G	cf	§	Rote Liste			
														HH	ND	SH	D
Tracheobionta (Gefäßpflanzen)																	
Achillea ptarmica (Sumpf-Schafgarbe)	7	w		-										V	3		
Agrostis canina (Hunds-Straußgras)	7	w		-										3	3		
Calamagrostis epigejos (Land-Reitgras)	7	z		-													
Cardamine pratensis (Wiesen-Schaumkraut)	7	w		-													V
Carex acuta (Schlank-Segge)	7	z		-													V
Carex hirta (Behaarte Segge)	7	w		-													
Carex nigra (Wiesen-Segge)	7	z		-										V			V
Carex rostrata (Schnabel-Segge)	7	w		-										3			V
Comarum palustre (Sumpf-Blutauge)	7	z		-										V	3		
Eleocharis palustris (Gewöhnliche Sumpfsimse)	7	w		-													
Epilobium palustre (Sumpf-Weidenröschen)	7	w		-										V			V
Galium palustre (Sumpf-Labkraut)	7	w		-													
Juncus effusus (Flatter-Binse)	7	z		-													
Lysimachia thyrsoflora (Straußblütiger Gilbweiderich)	7	w		-										3		3	V
Lysimachia vulgaris (Gewöhnlicher Gilbweiderich)	7	z		-													
Senecio aquaticus (Wasser-Greiskraut)	7	z		-										2	3	2	V
Veronica scutellata (Schild-Ehrenpreis)	7	w		-										2		3	
Bryophyta (Moose)																	
Sphagnum spec. (Torfmoos)	7	w		-													

Erhebungsbogen

B

Projekt	Biotopkartierung Hamburg	Interne Nr.	2410
		DK5 DK5-GK	5226 5428
Handlungsbedarf	Nein	DK5 - Name	Nincoper Moor
Bearbeitung	BRA	Biotop-Nr. alt	193 197
Räumliche Abbildung	Fläche	Kartierung	24.08.2007
Anzahl Abschnitte	1	Fläche / Länge [m²/m]	25466,2389
		Breite (lineare Abb.) [m]	

Pflanzenartenliste

Gruppe / Pflanzenart	MS	M	W	Vs	St	PA	Ph	Sz	VS	V	G	cf	§	Rote Liste			
														HH	ND	SH	D
Anzahl Rote Liste Arten														9	1	10	3
Anzahl Arten														18			

MS: Mengensystem; M: Mengenangabe, W: Bewertung der Art (FFH-Monitoring), Vs: Vegetationsschicht, St: Status, PA: Autor Phänologie; Ph: Phänologie, Sz: Soziabilität, VS: Vitalitätssystem; V: Vitalität, G: Geschlecht, cf: unsichere Bestimmung, §: Schutz nach BNatSchG, HH: Rote Liste Hamburg, Nds: Rote Liste Niedersachsen, SH: Rote Liste Schleswig-Holstein, D: Rote Liste Deutschland