

Erhebungsbogen

B

Projekt	Biotopkartierung Hamburg, Datenbestand aus FoxPro	Interne Nr.	2488
		DK5 DK5-GK	5226 5428
Handlungsbedarf	Nein	DK5 - Name	Nincoper Moor
Bearbeitung	DRÜ Kopie Nein	Biotop-Nr. alt	190 88
Räumliche Abbildung	Fläche	Kartierung	15.08.1992
Anzahl Abschnitte	1	Fläche / Länge [m²/m]	10466,2149
		Breite (lineare Abb.) [m]	

Gesetzlicher Schutz **kein gesetzl. Schutz** **kein gesetzlich geschütztes Biotop** **Schutz nur teilweise** **Nein**

Gesamtbewertung 0 keine Angabe

- Alter
- Belastungsgrad
- Ökolog. Funktion
- Seltenheit

Bestandsbeschreibung

Niedermoorausbildung der Sumpfdotterblumen-Wiesen LWF. Mageres Feuchtgrünland mit eingestreuten Kleinseggenriedbeständen in Senken. Hauptsächlich dominiert von *Holcus lanatus*, *Poa trivialis*, *Ranunculus repens*, *Festuca pratensis*, auch *Anthoxanthum odoratum* ist verbreitet; *Juncus effusus* findet sich hauptsächlich entlang der Gräben auf der restlichen Fläche nur verstreut; auf dem Beet am Wald (W) tritt vermehrt *Deschampsia cespitosa* auf; die feuchteren Senken werden dominiert von *Carex nigra* und *Agrostis canina* mit vielen Niedermoorarten.

Wertstufe: 8

1992 Neuaufnahme

Spezielle Nutzungen: Mahd, unterliegt Extensivierungsvertrag

Nutzungsintensität:

Vorkommende Pflanzengesellschaften: Kleinflächig Bestände des *Caricetum nigrae*

Vorkommen an Biotoptypen

1	TF	Typ	HF	F.Anteil
2	BTYP	Biotoptyp	- gesetzl. Grundl.	
3	Zusatz	Zusatz zum Biotoptypen		
4	LRT	Lebensraumtyp		

1 1 Ja 100 %

2 XXX Zuordnung eines Biotoptyps fehlt! (2000)

Räumliche Lage

Lagebeschreibung	südlich Fischbeker Wiesen		
Nachbarnutzung/en			
Rechtswert (X)	553935	Hochwert (Y)	5926539
Bezirk	Harburg	Naturraum	Altländer Randmoorsenke (671.22)
Stadtteil (OT-Nr.)	Neugraben-Fischbek (715)	Gemarkung	Fischbek (705)
Digitaler Grünplan	<input type="checkbox"/> Hafengesamtgebiet	<input type="checkbox"/> Ramsargebiet	<input type="checkbox"/> EG-Vogelschutzgeb. <input checked="" type="checkbox"/>
Ausgleichsflächen	<input checked="" type="checkbox"/> Biosphärenreservat	<input type="checkbox"/> Nationalpark	<input type="checkbox"/>
NSG / ND / LSG	NSG Moorgürtel [HH-703 / Anteil: 100%]		
FFH-GEBIET			
Wasserschutzgebiet	Süderelbmarsch/Harburger Berge [3 / Anteil: 100%]		

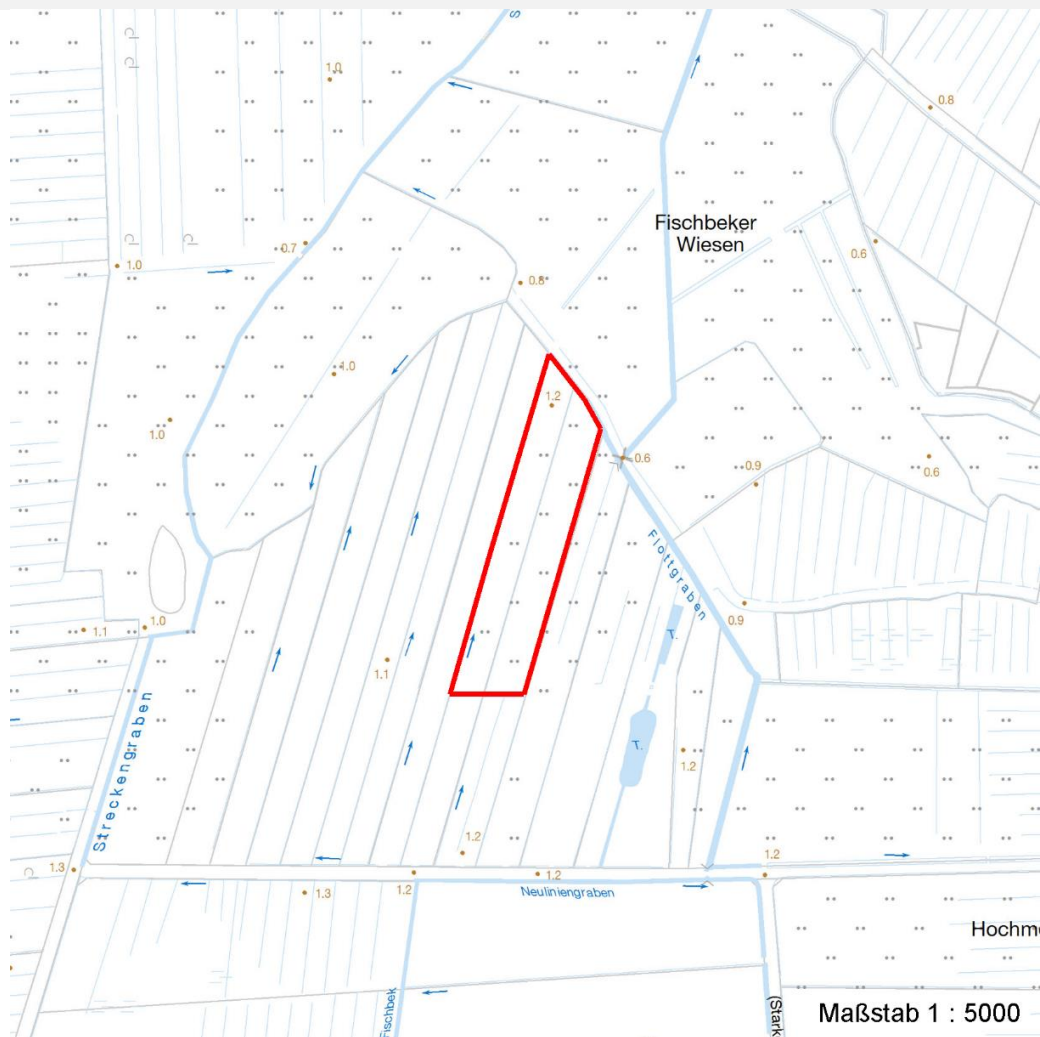
Erhebungsbogen

B

Projekt	Biotopkartierung Hamburg, Datenbestand aus FoxPro	Interne Nr.	2488
		DK5 DK5-GK	5226 5428
		DK5 - Name	Nincoper Moor
Handlungsbedarf	Nein	Biotop-Nr. alt	190 88
Bearbeitung	DRÜ	Kartierung	15.08.1992
Räumliche Abbildung	Fläche	Fläche / Länge [m²/m]	10466,2149
Anzahl Abschnitte	1	Breite (lineare Abb.) [m]	

Räumliche Lage

Karte



Weitere Erhebungsbögen

Interne Nr.	Interne Nr. Zuordnung	DK5	Biotop-Nr.	Kartierung	Zuordnung	DK5 (GK)	Biotop-Nr. (alt)
2488	2425	5226	191	15.09.1999	N	5428	91

Zuordnung: N = nachfolgende Kartierung, K = weitere Kartierungen (zeitlich vorher oder nachher)

Weitere Angaben

Merkmal	Wert
Auswertung	
Wertgesichtspunkte	Artenreich artenreiche Ausprägung Wertvolle(r) Feuchtbiotop(e) Vorkommen seltener Arten
zoologisch bedeutsame Strukturen	Blütenreiche Fluren Nasse Mulden

Erhebungsbogen

B

Projekt	Biotopkartierung Hamburg, Datenbestand aus FoxPro	Interne Nr.	2488
		DK5 DK5-GK	5226 5428
Handlungsbedarf	Nein	DK5 - Name	Nincoper Moor
Bearbeitung	DRÜ Kopie Nein	Biotop-Nr. alt	190 88
Räumliche Abbildung	Fläche	Kartierung	15.08.1992
Anzahl Abschnitte	1	Fläche / Länge [m²/m]	10466,2149
		Breite (lineare Abb.) [m]	

Weitere Angaben

Merkmal	Wert
Bedeutung für Tiergruppe	Falter Vögel Insekten
Maßnahmen	Pflege-Mahd

Teilflächenbeschreibung

Teilflächentyp		Teilflächen-Nr.	1
Biotoptyp	Zuordnung eines Biotoptyps fehlt! (2000)	Biotoptyp	XXX
- Zusatz		- gesetzl. Grundl.	
FFH-LRT		FFH-LRT	
Beschreibung		Entw.potential LRT	
		Hauptfläche	Ja
		Flächenanteil	100 %
		FFH-Unters.Fläche	Nein
		Saatgutfläche	Nein

Zeigerwerte der Pflanzenartenliste (Auswertung)

Standort	Belichtung	halbsonnig	6,9
Boden	Feuchte	feucht	6,9
	Stickstoff (N)	mäßig bis stickstoffarm	4,3
	Reaktion	mäßig sauer	4,8
Vegetation	Mahdverträglichkeit	mäßig bis gut schnittverträglich (erster Schnitt nicht vor Mitte Juni)	5,6
Zeigerwerte	Futterwert	geringwertiges Futter	2,9
	Wechselfeuchteanzeiger		15
	Giftpflanzen		4
	Überschw.anzeiger		5

Pflanzenartenliste

Gruppe / Pflanzenart	MS	M	W	Vs	St	PA	Ph	Sz	VS	V	G	cf	Rote Liste					
													§	HH	ND	SH	D	
Tracheobionta (Gefäßpflanzen)																		
Achillea millefolium (Gewöhnliche Schafgarbe)	7	X		-														
Achillea ptarmica (Sumpf-Schafgarbe)	7	X		-											V			3
Agrostis capillaris (Rotes Straußgras)	7	X		-														
Agrostis gigantea (Riesen-Straußgras)	7	X		-														
Agrostis stolonifera agg. (Artengruppe Ausläufer-Straußgras)	7	X		-														
Alnus glutinosa (Schwarz-Erle)	7	X		-														
Angelica sylvestris (Wald-Engelwurz)	7	X		-											V			
Anthoxanthum odoratum (Gewöhnliches Ruchgras)	7	X		-														
Bistorta officinalis (Schlangen-Knöterich)	7	X		-												3		2
Calamagrostis canescens (Sumpf-Reitgras)	7	X		-														

Erhebungsbogen

B

Projekt	Biotopkartierung Hamburg, Datenbestand aus FoxPro	Interne Nr.	2488
Handlungsbedarf	Nein	DK5 DK5-GK	5226 5428
Bearbeitung	DRÜ	DK5 - Name	Nincoper Moor
Räumliche Abbildung	Fläche	Biotop-Nr. alt	190 88
Anzahl Abschnitte	1	Kartierung	15.08.1992
		Fläche / Länge [m²/m]	10466,2149
		Breite (lineare Abb.) [m]	

Pflanzenartenliste

Gruppe / Pflanzenart	MS	M	W	Vs	St	PA	Ph	Sz	VS	V	G	cf	Rote Liste								
													§	HH	ND	SH	D				
Cardamine pratensis agg. (Artengruppe Wiesen-Schaumkraut)	7	X		-														V			
Carex acuta (Schlank-Segge)	7	X		-														V			
Carex leporina (Hasenfuß-Segge)	7	X		-																	
Carex nigra (Wiesen-Segge)	7	X		-													V		V		
Carex panicea (Hirsens-Segge)	7	X		-													2	3	3	V	
Cerastium holosteoides (Gewöhnliches Hornkraut)	7	X		-																	
Cirsium arvense (Acker-Kratzdistel)	7	X		-																	
Cirsium palustre (Sumpf-Kratzdistel)	7	X		-																	
Comarum palustre (Sumpf-Blutauge)	7	X		-													V		3		
Deschampsia cespitosa (Rasen-Schmiele)	7	X		-																	
Elymus caninus (Hunds-Quecke)	7	X		-														1			
Festuca pratensis (Wiesen-Schwingel)	7	X		-																	
Festuca rubra (Rot-Schwingel)	7	X		-																	
Galium palustre (Sumpf-Labkraut)	7	X		-																	
Heracleum sphondylium (Wiesen-Bärenklau)	7	X		-																	
Holcus mollis (Weiches Honiggras)	7	X		-																	
Juncus conglomeratus (Knäuel-Binse)	7	X		-														V			
Juncus effusus (Flatter-Binse)	7	X		-																	
Juncus filiformis (Faden-Binse)	7	X		-														2	3	3	V
Lotus corniculatus corniculatus (Gewöhnlicher Hornklee)	7	X		-																V	
Luzula multiflora (Vielblütige Hainsimse)	7	X		-																V	
Lychnis flos-cuculi (Kuckucks-Lichtnelke)	7	X		-																3	
Lysimachia vulgaris (Gewöhnlicher Gilbweiderich)	7	X		-																	
Lythrum salicaria (Blut-Weiderich)	7	X		-																	
Molinia caerulea (Blaues Pfeifengras)	7	X		-																	
Phleum pratense agg. (Artengruppe Wiesen-Lieschgras)	7	X		-																	
Plantago lanceolata (Spitz-Wegerich)	7	X		-																	
Poa trivialis (Gewöhnliches Rispengras)	7	X		-																	
Potentilla erecta (Blutwurz)	7	X		-														3		V	
Prunella vulgaris (Kleine Braunelle)	7	X		-																	
Ranunculus acris (Scharfer Hahnenfuß)	7	X		-																	
Ranunculus flammula (Brennender Hahnenfuß)	7	X		-																V	
Ranunculus repens (Kriechender Hahnenfuß)	7	X		-																	
Rhinanthus serotinus (Großer Klappertopf)	7	X		-														1		3	3
Rumex acetosa (Großer Sauerampfer)	7	X		-																	
Rumex obtusifolius (Stumpflättriger Ampfer)	7	X		-																	
Senecio aquaticus (Wasser-Greiskraut)	7	X		-														2	3	2	V
Stellaria palustris (Sumpf-Sternmiere)	7	X		-														V		3	3
Taraxacum spec. (Löwenzahn)	7	X		-																	
Trifolium pratense (Rot-Klee)	7	X		-																	
Trifolium repens (Weiß-Klee)	7	X		-																	
Vicia cracca (Vogel-Wicke)	7	X		-																	
Vicia sepium (Zaun-Wicke)	7	X		-																	
Viola palustris (Sumpf-Veilchen)	7	X		-														2		3	

Erhebungsbogen

B

Projekt	Biotopkartierung Hamburg, Datenbestand aus FoxPro	Interne Nr.	2488
Handlungsbedarf	Nein	DK5 DK5-GK	5226 5428
Bearbeitung	DRÜ	DK5 - Name	Nincoper Moor
Räumliche Abbildung	Fläche	Biotop-Nr. alt	190 88
Anzahl Abschnitte	1	Kartierung	15.08.1992
		Fläche / Länge [m²/m]	10466,2149
		Breite (lineare Abb.) [m]	

Pflanzenartenliste

Gruppe / Pflanzenart	MS	M	W	Vs	St	PA	Ph	Sz	VS	V	G	cf	§	Rote Liste			
														HH	ND	SH	D
Anzahl Rote Liste Arten														14	3	17	5
Anzahl Arten														54			

MS: Mengensystem; M: Mengenangabe, W: Bewertung der Art (FFH-Monitoring), Vs: Vegetationsschicht, St: Status, PA: Autor Phänologie; Ph: Phänologie, Sz: Soziabilität, VS: Vitalitätssystem; V: Vitalität, G: Geschlecht, cf: unsichere Bestimmung, §: Schutz nach BNatSchG, HH: Rote Liste Hamburg, Nds: Rote Liste Niedersachsen, SH: Rote Liste Schleswig-Holstein, D: Rote Liste Deutschland