

Erhebungsbogen

B

Projekt	Biotopkartierung Hamburg	Interne Nr.	2492
		DK5 DK5-GK	5226 5428
Handlungsbedarf	Nein	DK5 - Name	Nincoper Moor
Bearbeitung	BRA	Biotop-Nr. alt	189 87
Räumliche Abbildung	Fläche	Kartierung	26.08.1999
Anzahl Abschnitte	1	Fläche / Länge [m²/m]	10082,3336
		Breite (lineare Abb.) [m]	

Gesetzlicher Schutz	§ 30 (2) 2.2 Sümpfe	Schutz nur teilweise	Nein
----------------------------	---------------------	-----------------------------	------

Gesamtbewertung	6 Wertvoll
– Alter	5 Biotop mittleren Alters, 20 bis 50 Jahre
– Belastungsgrad	8 geringe örtliche oder punktuelle Belastung
– Ökolog. Funktion	7 Sehr hohe Bedeutung in einem Biotopkomplex, für den lokalen Biotopverbund oder als Puffer
– Seltenheit	7 Seltener Biotoptyp, mit seltenen oder bedrohten Pflges., gesättigtes Artenspektrum, einige RL-Arten

Bestandsbeschreibung

Alte, fast vollständig von Weidengebüsch dominierte, feuchte bis nasse Brachfläche. Im Süden, Westen und Norden verlaufen Gräben, die die Fläche entwässern. Im Westen dominiert dichtes, teils trockenes Weidengebüsch. Im Osten ist ein offenerer, noch krautreich bewachsener, sehr feuchter Teilbereich mit orkammen des vom Aussterben bedrohten Kammfarn vorhanden. Daneben kommen die stark gefährdeten Arten Sumpf-Veilchen, Wassernabel und Fieberklee vor.

Vorkommen an Biotoptypen

1	TF	Typ	HF	F.Anteil
2	BTYP	Biotoptyp		- gesetzl. Grundl.
3	Zusatz	Zusatz zum Biotoptypen		
4	LRT	Lebensraumtyp		
1	1		Ja	70 %
2	HSC	Weiden-Moor- und Sumpfbüsch nährstoffreicher Standorte (2000)		
4	kein LRT	kein Lebensraumtyp nach FFH-Richtlinie		
1	2			30 %
2	NHR	Feuchte Hochstaudenflur nährstoffreicher Standorte (2000)		

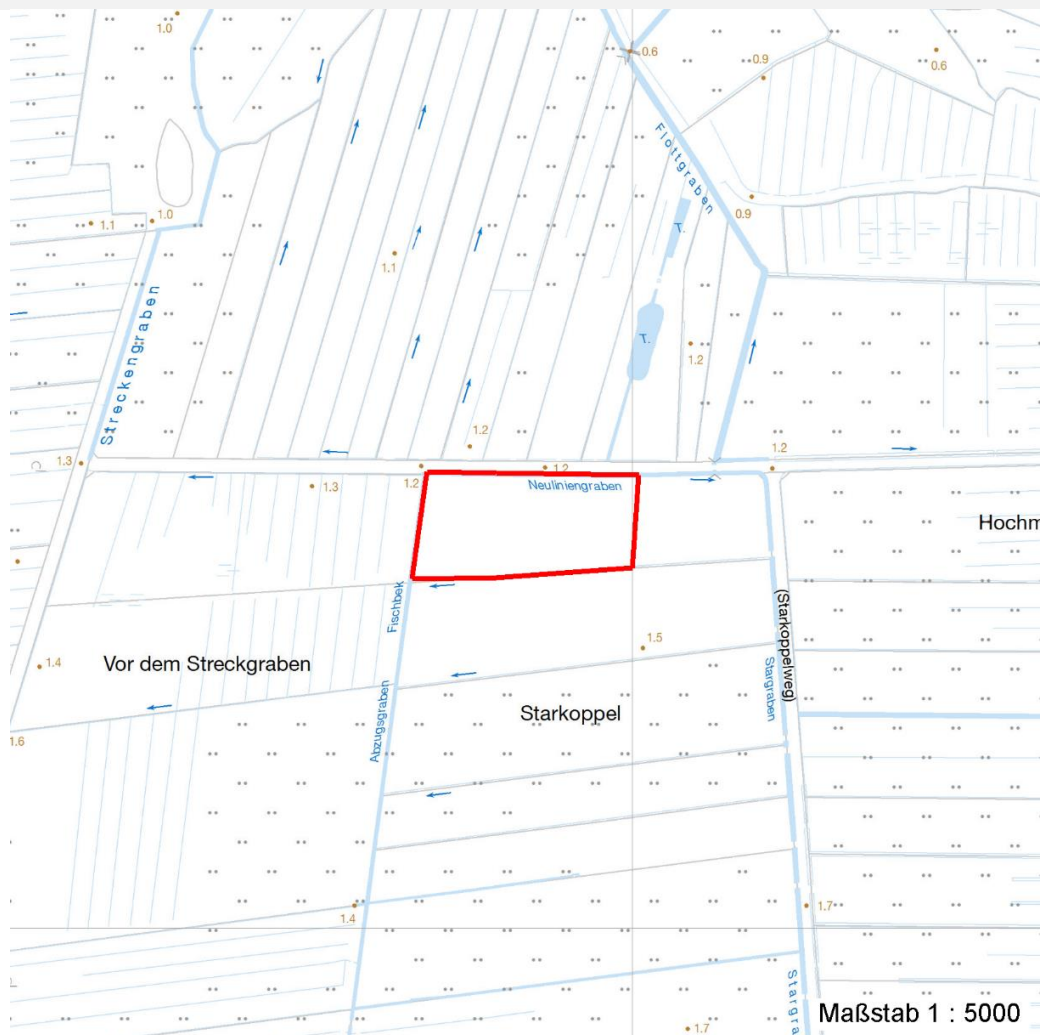
Räumliche Lage

Lagebeschreibung	Starkoppel	Hochwert (Y)	5926274
Nachbarnutzung/en	Graben, Brachflächen,	Naturraum	Altländer Randmoorsenke (671.22)
Rechtswert (X)	553926	Gemarkung	Fischbek (705)
Bezirk	Harburg	Ramsargebiet	<input type="checkbox"/> EG-Vogelschutzgeb. <input checked="" type="checkbox"/> x
Stadtteil (OT-Nr.)	Neugraben-Fischbek (715)	Biosphärenreservat	<input type="checkbox"/>
Digitaler Grünplan	<input type="checkbox"/> Hafengesamtgebiet	Nationalpark	<input type="checkbox"/>
Ausgleichsflächen	<input type="checkbox"/>		
NSG / ND / LSG	NSG Moorgürtel [HH-703 / Anteil: 100%]		
FFH-GEBIET			
Wasserschutzgebiet	Süderelbmarsch/Harburger Berge [3 / Anteil: 100%]		

Projekt	Biotopkartierung Hamburg	Interne Nr.	2492
		DK5 DK5-GK	5226 5428
		DK5 - Name	Nincoper Moor
Handlungsbedarf	Nein	Biotop-Nr. alt	189 87
Bearbeitung	BRA	Kartierung	26.08.1999
Räumliche Abbildung	Fläche	Fläche / Länge [m²/m]	10082,3336
Anzahl Abschnitte	1	Breite (lineare Abb.) [m]	

Räumliche Lage

Karte



Weitere Erhebungsbögen

Interne Nr.	Interne Nr. Zuordnung	DK5	Biotop-Nr.	Kartierung	Zuordnung	DK5 (GK)	Biotop-Nr. (alt)
2492	2493	5226	189	02.10.2007	K	5428	87

Zuordnung: N = nachfolgende Kartierung, K = weitere Kartierungen (zeitlich vorher oder nachher)

Weitere Angaben

Merkmal	Wert
Auswertung	
Gefährdung / Einflüsse	Ablagerungen von Astschnitt, Entwässerung über die Randgräben, Gefährdung der Vorkommen sehr seltener Arten
Wertgesichtspunkte	Vorkommen stark gefährdeter Arten; strukturreich, wertvoller Feuchtbereich, vermutlich faunistisch bedeutend
Maßnahmen	Flächen möglichst feucht halten; Wasserstand in den Randgräben dauerhaft anheben.

Erhebungsbogen

B

Projekt	Biotopkartierung Hamburg	Interne Nr.	2492
		DK5 DK5-GK	5226 5428
Handlungsbedarf	Nein	DK5 - Name	Nincoper Moor
Bearbeitung	BRA	Biotop-Nr. alt	189 87
Räumliche Abbildung	Fläche	Kartierung	26.08.1999
Anzahl Abschnitte	1	Fläche / Länge [m²/m]	10082,3336
		Breite (lineare Abb.) [m]	

Teilflächenbeschreibung

Teilflächentyp		Teilflächen-Nr.	1
Biotoptyp	Weiden-Moor- und Sumpfgewächsbüsch nährstoffreicher Standorte (2000)	Biotoptyp	HSC
- Zusatz		- gesetzl. Grundl.	
FFH-LRT Beschreibung	kein Lebensraumtyp nach FFH-Richtlinie	FFH-LRT	kein LRT
		Entw.potential LRT	
		Hauptfläche	Ja
		Flächenanteil	70 %
		FFH-Unters.Fläche	Nein
		Saatgutfläche	Nein

Weitere Angaben

Merkmale	Wert
Boden	
Feuchte	8 - naß
Stickstoffgehalt	5 - mäßig stickstoffarm
Standort, Relief	
Belichtung	7 - halbsonnig
Veg. - Soziologie	
BfN Schlüssel	30.0.01.03 - Filipendulion (Mädesüß-Uferfluren)

Zeigerwerte der Pflanzenartenliste (Auswertung)

Standort	Belichtung	halbsonnig	6,8
Boden	Feuchte	naß	7,9
	Stickstoff (N)	mäßig stickstoffarm	4,9
	Reaktion	mäßig sauer	5
Vegetation	Mahdverträglichkeit	schnittempfindlich (nur Herbstschnitt vertragend)	2,9
Zeigerwerte	Futterwert	sehr geringwertiges Futter	1,5
	Wechselfeuchteanzeiger		9
	Giftpflanzen		3
	Überschw.anzeiger		2

Pflanzenartenliste

Gruppe / Pflanzenart	MS	M	W	Vs	St	PA	Ph	Sz	VS	V	G	cf	§	Rote Liste			
														HH	ND	SH	D
Tracheobionta (Gefäßpflanzen)																	
Anthoxanthum odoratum (Gewöhnliches Ruchgras)	7	w		-													
Betula pendula (Hänge-Birke)	7	w		-													
Betula pubescens (Moor-Birke)	7	h		-													
Calamagrostis canescens (Sumpf-Reitgras)	7	h		-													
Cirsium oleraceum (Kohl-Kratzdistel)	7	w		-													
Cirsium palustre (Sumpf-Kratzdistel)	7	w		-													
Deschampsia cespitosa (Rasen-Schmiele)	7	w		-													
Deschampsia flexuosa (Draht-Schmiele)	7	w		-													

Erhebungsbogen

B

Projekt	Biotopkartierung Hamburg		Interne Nr.	2492	
			DK5 DK5-GK	5226	5428
Handlungsbedarf	Nein		DK5 - Name	Nincoper Moor	
Bearbeitung	BRA	Kopie	Biotop-Nr. alt	189	87
Räumliche Abbildung	Fläche	Nein	Kartierung	26.08.1999	
Anzahl Abschnitte	1		Fläche / Länge [m²/m]	10082,3336	
			Breite (lineare Abb.) [m]		

Pflanzenartenliste

Gruppe / Pflanzenart	MS	M	W	Vs	St	PA	Ph	Sz	VS	V	G	cf	Rote Liste				
													§	HH	ND	SH	D
Dryopteris cristata (Kammfarn)	3	2		-									b	1	3	2	3
Filipendula ulmaria (Mädesüß)	7	h		-													
Frangula alnus (Faulbaum)	7	w		-													
Glyceria maxima (Wasser-Schwaden)	7	w		-													
Hydrocotyle vulgaris (Wassernabel)	7	z		-										2		V	
Hypericum maculatum (Geflecktes Johanniskraut)	7	w		-										3			
Juncus effusus (Flutter-Binse)	7	z		-													
Lysimachia vulgaris (Gewöhnlicher Gilbweiderich)	7	w		-													
Lythrum salicaria (Blut-Weiderich)	7	w		-													
Menyanthes trifoliata (Fieberklee)	7	z		-									b	3	3	3	3
Molinia caerulea (Blaues Pfeifengras)	7	z		-													
Plantago lanceolata (Spitz-Wegerich)	7	w		-													
Ranunculus acris (Scharfer Hahnenfuß)	7	w		-													
Rubus idaeus (Himbeere)	7	w		-													
Salix aurita (Ohr-Weide)	7	w		-													
Salix caprea (Sal-Weide)	7	z		-													
Salix cinerea (Grau-Weide)	7	h		-													
Salix x multinervis (Vielnervige Weide)	7	w		-													
Solanum dulcamara (Bittersüßer Nachtschatten)	7	w		-													
Urtica dioica (Große Brennessel)	7	h		-													
Vicia tetrasperma (Viersamige Wicke)	7	w		-													
Viola palustris (Sumpf-Veilchen)	7	w		-										2		3	
Bryophyta (Moose)																	
Sphagnum spec. (Torfmoos)	7	z		-													
Anzahl Rote Liste Arten													5	2	4	2	
Anzahl Arten													31				

MS: Mengensystem; M: Mengenangabe, W: Bewertung der Art (FFH-Monitoring), Vs: Vegetationsschicht, St: Status, PA: Autor Phänologie; Ph: Phänologie, Sz: Soziabilität, VS: Vitalitätssystem; V: Vitalität, G: Geschlecht, cf: unsichere Bestimmung, §: Schutz nach BNatSchG, HH: Rote Liste Hamburg, Nds: Rote Liste Niedersachsen, SH: Rote Liste Schleswig-Holstein, D: Rote Liste Deutschland

Teilflächenbeschreibung

Teilflächentyp		Teilflächen-Nr.	2
Biotoptyp	Feuchte Hochstaudenflur nährstoffreicher Standorte (2000)	Biotoptyp	NHR
- Zusatz		- gesetzl. Grundl.	
FFH-LRT		FFH-LRT	
Beschreibung		Entw.potential LRT	
		Hauptfläche	
		Flächenanteil	30 %
		FFH-Unters.Fläche	Nein
		Saatgutfläche	Nein

Projekt	Biotopkartierung Hamburg			Interne Nr.	2492
				DK5 DK5-GK	5226 5428
Handlungsbedarf	Nein			DK5 - Name	Nincoper Moor
Bearbeitung	BRA	Kopie	Nein	Biotop-Nr. alt	189 87
Räumliche Abbildung	Fläche			Kartierung	26.08.1999
Anzahl Abschnitte	1			Fläche / Länge [m²/m]	10082,3336
				Breite (lineare Abb.) [m]	