

Erhebungsbogen

B

Projekt	Biotopkartierung Hamburg	Interne Nr.	2485
		DK5 DK5-GK	5226 5428
Handlungsbedarf	Nein	DK5 - Name	Nincoper Moor
Bearbeitung	BRA	Biotop-Nr. alt	188 86
Räumliche Abbildung	Fläche	Kartierung	26.08.1999
Anzahl Abschnitte	1	Fläche / Länge [m²/m]	10827,0201
		Breite (lineare Abb.) [m]	

Gesetzlicher Schutz	§ 30 (2) 2.2 Sümpfe	Schutz nur teilweise	Nein
----------------------------	---------------------	-----------------------------	------

Gesamtbewertung	7	Besonders wertvoll
– Alter	7	Biotop hohen Alters, 100 bis 200 Jahre
– Belastungsgrad	7	Flächenhaft geringe oder Vorbelastung mit schwachem Einfluß
– Ökolog. Funktion	8	Wertbestimmender Bestandteil eines wertvollen Biotopkomplexes oder für den regionalen Biotopverbund.
– Seltenheit	7	Seltener Biotoptyp, mit seltenen oder bedrohten Pflges., gesättigtes Artenspektrum, einige RL-Arten

Bestandsbeschreibung

Seit langem brach liegendes Feuchtgrünland mit Entwicklung von verfilzenden, feuchten Seggenriedern und Hochstaudenfluren und auf rund 35% der Fläche Weidengebüschen, am Boden mit höheren Anteilen wüchsiger Torfmoose. Es dominiert Sumpf-Reitgras als Zeigerart der Großseggenesellschaften.

Vorkommen an Biotoptypen

1	TF	Typ	HF	F.Anteil
2	BTYP	Biotoptyp		- gesetzl. Grundl.
3	Zusatz	Zusatz zum Biotoptypen		
4	LRT	Lebensraumtyp		
1	1		Ja	65 %
2	NHR	Feuchte Hochstaudenflur nährstoffreicher Standorte (2000)		
1	2			35 %
2	HSC	Weiden-Moor- und Sumpfbüsch nährstoffreicher Standorte (2000)		
4	kein LRT	kein Lebensraumtyp nach FFH-Richtlinie		

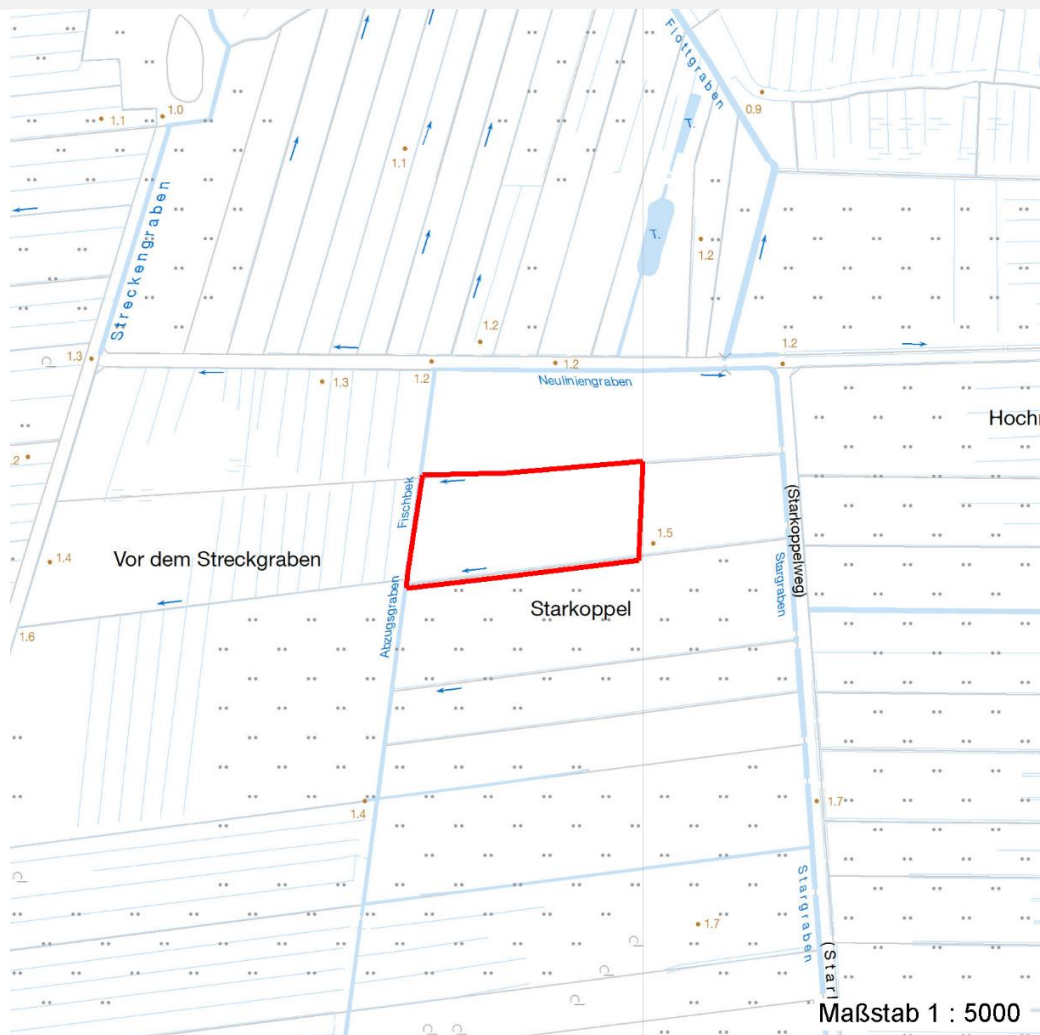
Räumliche Lage

Lagebeschreibung	Starkoppel		
Nachbarnutzung/en	Grünland, Brachflächen, Gräben		
Rechtswert (X)	553919	Hochwert (Y)	5926205
Bezirk	Harburg	Naturraum	Altländer Randmoorsenke (671.22)
Stadtteil (OT-Nr.)	Neugraben-Fischbek (715)	Gemarkung	Fischbek (705)
Digitaler Grünplan	<input type="checkbox"/> Hafengesamtgebiet	Ramsargebiet	<input type="checkbox"/> EG-Vogelschutzgeb. <input checked="" type="checkbox"/> x
Ausgleichsflächen	<input type="checkbox"/> Biosphärenreservat	Nationalpark	<input type="checkbox"/>
NSG / ND / LSG	NSG Moorgürtel [HH-703 / Anteil: 100%]		
FFH-GEBIET			
Wasserschutzgebiet	Süderelbmarsch/Harburger Berge [3 / Anteil: 100%]		

Projekt	Biotopkartierung Hamburg	Interne Nr.	2485
		DK5 DK5-GK	5226 5428
Handlungsbedarf	Nein	DK5 - Name	Nincoper Moor
Bearbeitung	BRA	Biotop-Nr. alt	188 86
Räumliche Abbildung	Fläche	Kartierung	26.08.1999
Anzahl Abschnitte	1	Fläche / Länge [m²/m]	10827,0201
		Breite (lineare Abb.) [m]	

Räumliche Lage

Karte



Weitere Erhebungsbögen

Interne Nr.	Interne Nr. Zuordnung	DK5	Biotop-Nr.	Kartierung	Zuordnung	DK5 (GK)	Biotop-Nr. (alt)
2485	2484	5226	188	02.10.2007	K	5428	86

Zuordnung: N = nachfolgende Kartierung, K = weitere Kartierungen (zeitlich vorher oder nachher)

Weitere Angaben

Merkmal	Wert
Auswertung	
Gefährdung / Einflüsse	Entwässert; mittelfristige Verarmung an Arten; Verschwinden der seltenen Arten
Wertgesichtspunkte	Sehr artenreich, Vorkommen (stark) gefährdeter Arten, wertvolles Niedermoorbiotop; sehr ungestört, faunistisch wertvoll
zoologisch bedeutsame Strukturen	Dichte spontane Gebüsche Spontane Vegetation jeder Form
Bedeutung für Tiergruppe	Amphibien

Erhebungsbogen

B

Projekt	Biotopkartierung Hamburg	Interne Nr.	2485
		DK5 DK5-GK	5226 5428
Handlungsbedarf	Nein	DK5 - Name	Nincoper Moor
Bearbeitung	BRA	Biotop-Nr. alt	188 86
Räumliche Abbildung	Fläche	Kartierung	26.08.1999
Anzahl Abschnitte	1	Fläche / Länge [m²/m]	10827,0201
		Breite (lineare Abb.) [m]	

Weitere Angaben

Merkmal	Wert
Maßnahmen	Insekten, allgemein Vögel Entwässerung unterbinden; dauerhaft hohe Wasserstände im Gebiet herstellen; Flächen der Sukzession überlassen.

Teilflächenbeschreibung

Teilflächentyp		Teilflächen-Nr.	1
Biotoptyp	Feuchte Hochstaudenflur nährstoffreicher Standorte (2000)	Biotoptyp	NHR
- Zusatz		- gesetzl. Grundl.	
FFH-LRT		FFH-LRT	
Beschreibung	Standort: Moorstandort, entwässert	Entw.potential LRT	
		Hauptfläche	Ja
		Flächenanteil	65 %
		FFH-Unters.Fläche	Nein
		Saatgutfläche	Nein

Weitere Angaben

Merkmal	Wert
Boden	
Feuchte	8 - naß
Stickstoffgehalt	5 - mäßig stickstoffarm
Standort, Relief	
Neigung - Gelände	N0 - nicht geneigt (<2 %)
Ausrichtung	FL - flach, keine Exposition
Belichtung	7 - halbsonnig
Luft	keine Besonderheiten
Veg. - Soziologie	
BfN Schlüssel	19.1.01.02 - Convolvulion sepium (Schleierges. und Flußspülsaum-Fluren) 27 - Phragmitetea (Röhrichte und Großseggenrieder) 29 - Scheuchzerio-Caricetea fuscae (Kleinseggen-Zwischenmoore und -Sumpfrasen) 30.0.01 - Molinietalia caeruleae (Feuchtwiesen) 44.0.01.01 - Salicion cinereae (Grauweidengebüsch)

Erhebungsbogen

B

Projekt	Biotopkartierung Hamburg		Interne Nr.	2485	
			DK5 DK5-GK	5226	5428
Handlungsbedarf	Nein		DK5 - Name	Nincoper Moor	
Bearbeitung	BRA	Kopie	Nein	Biotop-Nr. alt	188 86
Räumliche Abbildung	Fläche		Kartierung	26.08.1999	
Anzahl Abschnitte	1		Fläche / Länge [m²/m]	10827,0201	
			Breite (lineare Abb.) [m]		

Zeigerwerte der Pflanzenartenliste (Auswertung)

Standort	Belichtung	halbsonnig	6,7
Boden	Feuchte	naß	8,1
	Stickstoff (N)	mäßig stickstoffarm	4,8
	Reaktion	mäßig sauer	4,9
Vegetation	Mahdverträglichkeit	schnittempfindlich bis mäßig schnittverträglich	3,7
Zeigerwerte	Futterwert	sehr geringwertiges Futter	1,7
	Wechselfeuchteanzeiger		10
	Giftpflanzen		1
	Überschw.anzeiger		6

Pflanzenartenliste

Gruppe / Pflanzenart	MS	M	W	Vs	St	PA	Ph	Sz	VS	V	G	cf	§	Rote Liste					
														HH	ND	SH	D		
Tracheobionta (Gefäßpflanzen)																			
Agrostis canina (Hunds-Straußgras)	7	w		-											3		3		
Angelica sylvestris (Wald-Engelwurz)	7	w		-											V				
Betula pendula (Hänge-Birke)	7	w		-															
Betula pubescens (Moor-Birke)	7	w		-															
Calamagrostis canescens (Sumpf-Reitgras)	7	d		-															
Carex acutiformis (Sumpf-Segge)	7	z		-															
Cirsium arvense (Acker-Kratzdistel)	7	w		-															
Cirsium oleraceum (Kohl-Kratzdistel)	7	z		-															
Cirsium palustre (Sumpf-Kratzdistel)	7	w		-															
Comarum palustre (Sumpf-Blutauge)	7	z		-											V		3		
Deschampsia cespitosa (Rasen-Schmiele)	7	z		-															
Dryopteris carthusiana (Dorniger Wurmfarne)	7	w		-															
Elymus repens (Gewöhnliche Quecke)	7	z		-															
Epilobium ciliatum (Drüsiges Weidenröschen)	7	w		-															
Epilobium hirsutum (Zottiges Weidenröschen)	7	w		-															
Festuca rubra (Rot-Schwengel)	7	w		-															
Frangula alnus (Faulbaum)	7	w		-															
Galeopsis tetrahit (Gewöhnlicher Hohlzahn)	7	w		-															
Glechoma hederacea (Gundermann)	7	h		-															
Glyceria maxima (Wasser-Schwaden)	7	w		-															
Heracleum sphondylium (Wiesen-Bärenklau)	7	w		-															
Holcus lanatus (Wolliges Honiggras)	7	w		-															
Hydrocotyle vulgaris (Wassernabel)	7	z		-											2			V	
Hypericum maculatum (Geflecktes Johanniskraut)	7	w		-											3				
Juncus acutiflorus (Spitzblütige Binse)	7	z		-											3		3		
Juncus effusus (Flutter-Binse)	7	h		-															
Lotus pedunculatus (Sumpf-Hornklee)	7	w		-														V	
Lycopus europaeus (Gewöhnlicher Wolfstrapp)	7	w		-															
Lysimachia vulgaris (Gewöhnlicher Gilbweiderich)	7	h		-															
Lythrum salicaria (Blut-Weiderich)	7	z		-															
Molinia caerulea (Blaues Pfeifengras)	7	w		-															
Pericaria amphibia (Wasser-Knöterich)	7	w		-															
Peucedanum palustre (Sumpf-Haarstrang)	7	z		-											3			V	
Potentilla anserina (Gänse-Fingerkraut)	7	w		-															

Erhebungsbogen

B

Projekt	Biotopkartierung Hamburg		Interne Nr.	2485	
			DK5 DK5-GK	5226	5428
Handlungsbedarf	Nein		DK5 - Name	Nincoper Moor	
Bearbeitung	BRA	Kopie	Nein	Biotop-Nr. alt	188 86
Räumliche Abbildung	Fläche		Kartierung	26.08.1999	
Anzahl Abschnitte	1		Fläche / Länge [m²/m]	10827,0201	
			Breite (lineare Abb.) [m]		

Pflanzenartenliste

Gruppe / Pflanzenart	MS	M	W	Vs	St	PA	Ph	Sz	VS	V	G	cf	§	Rote Liste			
														HH	ND	SH	D
Rubus fruticosus agg. (Artengruppe Echte Brombeere)	7	z		-													
Rumex acetosa (Großer Sauerampfer)	7	w		-													
Salix aurita (Ohr-Weide)	7	w		-													
Salix cinerea (Grau-Weide)	7	h		-													
Scutellaria galericulata (Sumpf-Helmkraut)	7	w		-													
Typha latifolia (Breitblättriger Rohrkolben)	7	z		-													
Urtica dioica (Große Brennnessel)	7	z		-													
Vicia cracca (Vogel-Wicke)	7	w		-													
Viola palustris (Sumpf-Veilchen)	7	h		-										2		3	
Bryophyta (Moose)																	
Sphagnum spec. (Torfmoos)	7	h		-													
Anzahl Rote Liste Arten														8	7		
Anzahl Arten														44			

MS: Mengensystem; M: Mengenangabe, W: Bewertung der Art (FFH-Monitoring), Vs: Vegetationsschicht, St: Status, PA: Autor Phänologie; Ph: Phänologie, Sz: Soziabilität, VS: Vitalitätssystem; V: Vitalität, G: Geschlecht, cf: unsichere Bestimmung, §: Schutz nach BNatSchG, HH: Rote Liste Hamburg, Nds: Rote Liste Niedersachsen, SH: Rote Liste Schleswig-Holstein, D: Rote Liste Deutschland

Teilflächenbeschreibung

Teilflächentyp		Teilflächen-Nr.	2
Biotoptyp	Weiden-Moor- und Sumpfgewächsbüsch nährstoffreicher Standorte (2000)	Biotoptyp	HSC
- Zusatz		- gesetzl. Grundl.	
FFH-LRT	kein Lebensraumtyp nach FFH-Richtlinie	FFH-LRT	kein LRT
Beschreibung		Entw.potential LRT	
		Hauptfläche	
		Flächenanteil	35 %
		FFH-Unters.Fläche	Nein
		Saatgutfläche	Nein