

Erhebungsbogen

B

Projekt	Biotopkartierung Hamburg		Interne Nr.	2489
			DK5 DK5-GK	5226 5228
Handlungsbedarf	Nein		DK5 - Name	Nincoper Moor
Bearbeitung	BRA	Kopie Nein	Biotop-Nr. alt	16 17
Räumliche Abbildung	Fläche		Kartierung	25.08.1999
Anzahl Abschnitte	1		Fläche / Länge [m²/m]	10303,9931
			Breite (lineare Abb.) [m]	

Gesetzlicher Schutz	§ 30 (2) 2.1 Moore	Schutz nur teilweise	Nein
----------------------------	--------------------	-----------------------------	------

Gesamtbewertung	8	Hochgradig wertvoll
– Alter	7	Biotop hohen Alters, 100 bis 200 Jahre
– Belastungsgrad	7	Flächenhaft geringe oder Vorbelastung mit schwachem Einfluß
– Ökolog. Funktion	8	Wertbestimmender Bestandteil eines wertvollen Biotopkomplexes oder für den regionalen Biotopverbund.
– Seltenheit	8	Sehr seltener Biotoptyp, hohe Anteile seltener oder bedrohter Pflges., gesättigtes Artenspektrum, RL-Arten

Bestandsbeschreibung

Hochmoorde- und regenerationsflächen mit hohen Anteilen von Pfeifengras. Hochgelegene Bereiche sind sehr trocken und verheidet. Mulden im Bereich ehemaliger Abgrabungen (Torfstiche?) haben eine hochmoortypische Vegetation aus Torfmoosen, Sonnentau Gewöhnliche Moosbeere
 Zahlreiche Birkenkeimlinge deuten auf einen zu trockenen Untergrund.
 Die Flächen werden entkusselt.
 Die Südhälfte der Fläche wurde in jüngerer Zeit entkusselt und wieder in ein offenes, aber zu trockenes Moorstadium überführt. Im Südwesten ist ein Teilbereich ausgezäunt und wird aktuell von Rindern beweidet.

Vorkommen an Biotoptypen

1	TF	Typ	HF	F.Anteil
2	BTYP	Biotoptyp	- gesetzl. Grundl.	
3	Zusatz	Zusatz zum Biotoptypen		
4	LRT	Lebensraumtyp		
1	1		Ja	100 %
2	MMF	Feuchtes Pfeifengras-Moordegenerationsstadium (2000)		
4	kein LRT	kein Lebensraumtyp nach FFH-Richtlinie		
1	2			0 %
2	XXX	Zuordnung eines Biotoptyps fehlt! (2000)		

Räumliche Lage

Lagebeschreibung	Nincoper Moor, Zentrum			
Nachbarnutzung/en	Moor, mit Übergängen zu Birkenbruchwald, Grünland			
Rechtswert (X)	553357	Hochwert (Y)	5926638	
Bezirk	Harburg	Naturraum	Altländer Randmoorsenke (671.22)	
Stadtteil (OT-Nr.)	Neugraben-Fischbek (715)	Gemarkung	Fischbek (705)	
Digitaler Grünplan	<input type="checkbox"/> Hafengesamtgebiet	<input type="checkbox"/> Ramsargebiet	<input type="checkbox"/> EG-Vogelschutzgeb.	<input checked="" type="checkbox"/> x
Ausgleichsflächen	<input checked="" type="checkbox"/> Biosphärenreservat	<input type="checkbox"/> Nationalpark		
NSG / ND / LSG	NSG Moorgürtel [HH-703 / Anteil: 100%]			
FFH-GEBIET				
Wasserschutzgebiet	Süderelbmarsch/Harburger Berge [3 / Anteil: 100%]			

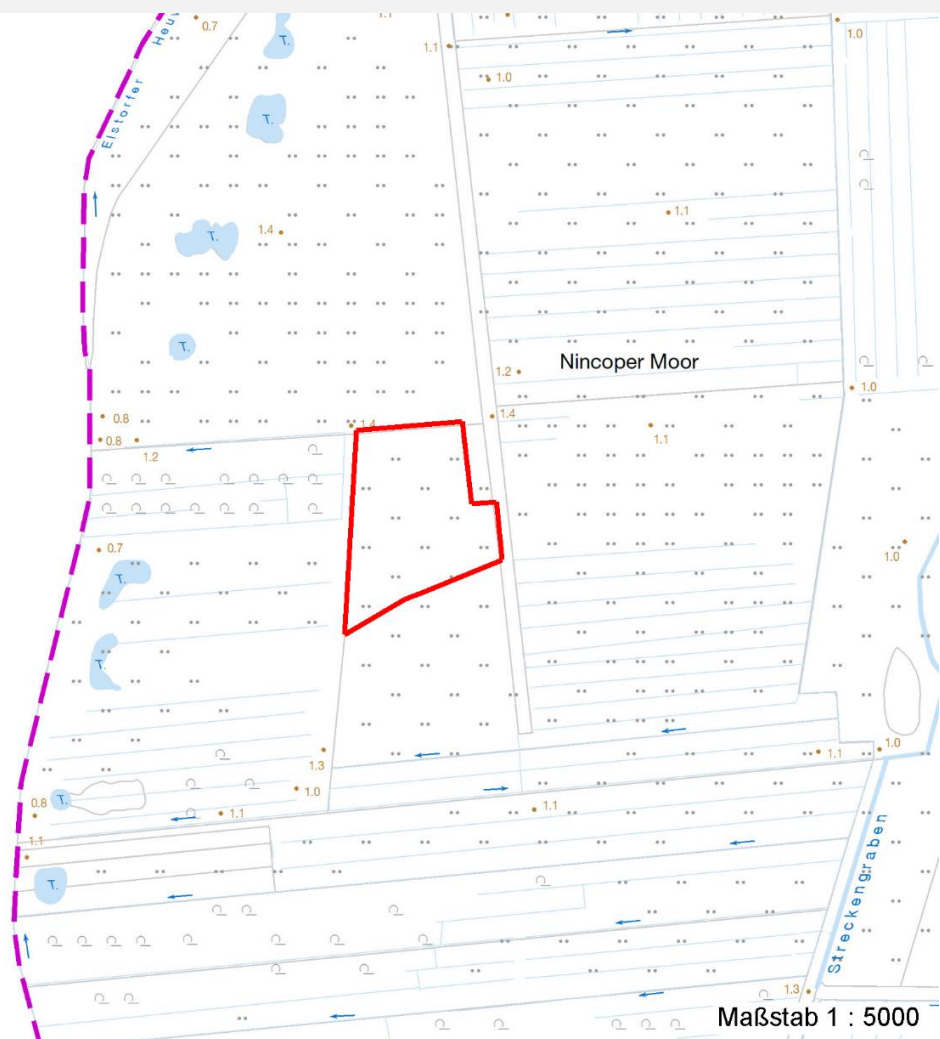
Erhebungsbogen

B

Projekt	Biotopkartierung Hamburg		Interne Nr.	2489	
			DK5 DK5-GK	5226	5228
Handlungsbedarf	Nein		DK5 - Name	Nincoper Moor	
Bearbeitung	BRA	Kopie	Nein	Biotop-Nr. alt	16 17
Räumliche Abbildung	Fläche		Kartierung	25.08.1999	
Anzahl Abschnitte	1		Fläche / Länge [m²/m]	10303,9931	
			Breite (lineare Abb.) [m]		

Räumliche Lage

Karte



Weitere Erhebungsbögen

Interne Nr.	Interne Nr. Zuordnung	DK5	Biotop-Nr.	Kartierung	Zuordnung	DK5 (GK)	Biotop-Nr. (alt)
2489	2480	5226	16	15.08.1992	K	5228	17
2489	2427	5226	114	01.10.2007	N	5228	136
2489	2369	5226	135	01.10.2007	N	5228	158

Zuordnung: N = nachfolgende Kartierung, K = weitere Kartierungen (zeitlich vorher oder nachher)

Weitere Angaben

Merkmal	Wert
Auswertung	
Gefährdung / Einflüsse	Zu trocken, ruderalisiert durch "Pflege-" Eingriffe
Wertgesichtspunkte	Vorkommen zahlreicher stark gefährdeter Arten, Moorpotential, geschützter Vegetationstyp, vom Aussterben bedrohte Biotopstruktur
zoologisch bedeutsame Strukturen	Moor

Erhebungsbogen

B

Projekt	Biotopkartierung Hamburg	Interne Nr.	2489
		DK5 DK5-GK	5226 5228
Handlungsbedarf	Nein	DK5 - Name	Nincoper Moor
Bearbeitung	BRA	Biotop-Nr. alt	16 17
Räumliche Abbildung	Fläche	Kartierung	25.08.1999
Anzahl Abschnitte	1	Fläche / Länge [m²/m]	10303,9931
		Breite (lineare Abb.) [m]	

Weitere Angaben

Merkmal	Wert
Bedeutung für Tiergruppe Maßnahmen	moorspezifische Arten Dringend höhere und dauerhaft hohe Wasserstände im Gebiet herstellen; Flächen evtl einebnen.

Teilflächenbeschreibung

Teilflächentyp		Teilflächen-Nr.	1
Biotoptyp	Feuchtes Pfeifengras-Moordegenerationsstadium (2000)	Biotoptyp	MMF
- Zusatz		- gesetzl. Grundl.	
FFH-LRT	kein Lebensraumtyp nach FFH-Richtlinie	FFH-LRT	kein LRT
Beschreibung		Entw.potential LRT	
		Hauptfläche	Ja
		Flächenanteil	100 %
		FFH-Unters.Fläche	Nein
		Saatgutfläche	Nein

Weitere Angaben

Merkmal	Wert
Boden	
Bodentyp	H - Moor, allgemein
Feuchte	8 - naß
Stickstoffgehalt	2 - sehr stickstoffarm
Standort, Relief	
Belichtung	7 - halbsonnig
Veg. - Soziologie	
BfN Schlüssel	27.0.01.03.1 - Caricion rostratae (Großeggen-Moore) 39 - Oxycocco-Sphagnetetea (Hochmoore und Moorheiden) 47.0.01.03.1.08 - Vaccinium uliginosum-Betula pubescens (s.l.)-Ges.

Zeigerwerte der Pflanzenartenliste (Auswertung)

Standort	Belichtung	halbsonnig	7,4
Boden	Feuchte	naß	7,8
	Stickstoff (N)	sehr stickstoffarm	2,1
	Reaktion	sehr sauer	2,3
Vegetation	Mahdverträglichkeit	schnittempfindlich (nur Herbstschnitt vertragend)	2,8
Zeigerwerte	Futterwert	sehr geringwertiges Futter	1,7
	Wechselfeuchteanzeiger		2
	Giftpflanzen		0
	Überschw.anzeiger		2

Erhebungsbogen

B

Projekt	Biotopkartierung Hamburg	Interne Nr.	2489
		DK5 DK5-GK	5226 5228
Handlungsbedarf	Nein	DK5 - Name	Nincoper Moor
Bearbeitung	BRA	Biotop-Nr. alt	16 17
Räumliche Abbildung	Fläche	Kartierung	25.08.1999
Anzahl Abschnitte	1	Fläche / Länge [m²/m]	10303,9931
		Breite (lineare Abb.) [m]	

Pflanzenartenliste

Gruppe / Pflanzenart	MS	M	W	Vs	St	PA	Ph	Sz	VS	V	G	cf	Rote Liste						
													§	HH	ND	SH	D		
Tracheobionta (Gefäßpflanzen)																			
Betula pendula (Hänge-Birke)	7	w		-															
Betula pubescens (Moor-Birke)	7	w		-															
Calluna vulgaris (Besenheide)	7	z		-												3		V	
Carex rostrata (Schnabel-Segge)	7	w		-												3		V	
Drosera rotundifolia (Rundblättriger Sonnentau)	7	w		-											b	1	3	3	3
Erica tetralix (Glocken-Heide)	7	w		-												2		V	V
Eriophorum angustifolium (Schmalblättriges Wollgras)	7	w		-												3		V	V
Eriophorum vaginatum (Scheiden-Wollgras)	7	w		-												2		V	V
Lysimachia thyrsoflora (Straußblütiger Gilbweiderich)	7	w		-												3		3	V
Molinia caerulea (Blaues Pfeifengras)	7	h		-															
Myrica gale (Gagel)	7	z		-												2	3	3	3
Salix cinerea (Grau-Weide)	7	w		-															
Vaccinium oxycoccos (Gewöhnliche Moosbeere)	7	w		-												1	3	3	3
Bryophyta (Moose)																			
Sphagnum spec. (Torfmoos)	7	w		-															
Anzahl Rote Liste Arten														9	3	9	7		
Anzahl Arten														14					

MS: Mengensystem; M: Mengenangabe, W: Bewertung der Art (FFH-Monitoring), Vs: Vegetationsschicht, St: Status, PA: Autor Phänologie; Ph: Phänologie, Sz: Soziabilität, VS: Vitalitätssystem; V: Vitalität, G: Geschlecht, cf: unsichere Bestimmung, §: Schutz nach BNatSchG, HH: Rote Liste Hamburg, Nds: Rote Liste Niedersachsen, SH: Rote Liste Schleswig-Holstein, D: Rote Liste Deutschland

Tierartenliste

		Rote Liste				FFH				
		1 BArtSchG	HH	ND	SH	D	II	IV	V	
		2 Anzahl					Anzahltyp			
		3 Anzahl geschätzt					Geschlecht			
		4 Methode					Verhalten			
		5 Nachweis								
Säugetiere										
Vulpes vulpes (Rotfuchs)	1									
	2									
	3	>= 1								
	4									
Vulpes vulpes (Rotfuchs)	1									
	2									
	3	>= 1								
	4									
Reptilien										
Natrix natrix (Ringelnatter)	1	b	G	3	3	V				
	2									

Projekt	Biotopkartierung Hamburg	Interne Nr.	2489
		DK5 DK5-GK	5226 5228
Handlungsbedarf	Nein	DK5 - Name	Nincoper Moor
Bearbeitung	BRA	Biotop-Nr. alt	16 17
Räumliche Abbildung	Fläche	Kartierung	25.08.1999
Anzahl Abschnitte	1	Fläche / Länge [m²/m]	10303,9931
		Breite (lineare Abb.) [m]	

Tierartenliste

	Rote Liste				FFH				
	B	A	S	G	D	II	IV	V	
	1	B	A	S	G	D	II	IV	V
	2	Anzahl				Anzahltyp			
	3	Anzahl geschätzt				Geschlecht			
	4	Methode				Verhalten			
	5	Nachweis							
	3	>= 1							
	4								
	5	Haut/Exuvie							
Natrix natrix (Ringelnatter)	1	b		G	3	3	V		
	2								
	3	>= 1							
	4								
	5	Haut/Exuvie							
Natrix natrix (Ringelnatter)	1	b		G	3	3	V		
	2								
	3	>= 1							
	4								
	5	Haut/Exuvie							

Teilflächenbeschreibung

Teilflächentyp		Teilflächen-Nr.	2
Biotoptyp	Zuordnung eines Biototyps fehlt! (2000)	Biotoptyp	XXX
- Zusatz		- gesetzl. Grundl.	
FFH-LRT		FFH-LRT	
Beschreibung		Entw.potential LRT	
		Hauptfläche	
		Flächenanteil	0 %
		FFH-Unters.Fläche	Nein
		Saatgutfläche	Nein

Zeigerwerte der Pflanzenartenliste (Auswertung)

Standort	Belichtung	vollsonnig	8,6
Boden	Feuchte	zeitweise wasserüberstaut	9,7
	Stickstoff (N)	stickstoffarm	3
	Reaktion	sauer	3,1
Vegetation	Mahdverträglichkeit	schnittempfindlich bis mäßig schnittverträglich	3,8
Zeigerwerte	Futterwert	fast wertloses Futter	1,1
	Wechselfeuchteanzeiger		1
	Giftpflanzen		0
	Überschw.anzeiger		1

Erhebungsbogen

B

Projekt	Biotopkartierung Hamburg	Interne Nr.	2489
		DK5 DK5-GK	5226 5228
Handlungsbedarf	Nein	DK5 - Name	Nincoper Moor
Bearbeitung	BRA	Biotop-Nr. alt	16 17
Räumliche Abbildung	Fläche	Kartierung	25.08.1999
Anzahl Abschnitte	1	Fläche / Länge [m²/m]	10303,9931
		Breite (lineare Abb.) [m]	

Pflanzenartenliste

Gruppe / Pflanzenart	MS	M	W	Vs	St	PA	Ph	Sz	VS	V	G	cf	§	Rote Liste				
														HH	ND	SH	D	
Tracheobionta (Gefäßpflanzen)																		
Carex paniculata (Rispen-Segge)	7	w		-														
Carex rostrata (Schnabel-Segge)	7	h		-										3		V		
Lysimachia thyrsoflora (Straußblütiger Gilbweiderich)	7	w		-										3		3	V	
Lysimachia vulgaris (Gewöhnlicher Gilbweiderich)	7	w		-														
Molinia caerulea (Blaues Pfeifengras)	7	w		-														
Bryophyta (Moose)																		
Sphagnum spec. (Torfmoos)	7	w		-														
														Anzahl Rote Liste Arten		2	2	1
														Anzahl Arten		6		

MS: Mengensystem; M: Mengenangabe, W: Bewertung der Art (FFH-Monitoring), Vs: Vegetationsschicht, St: Status, PA: Autor Phänologie; Ph: Phänologie, Sz: Soziabilität, VS: Vitalitätssystem; V: Vitalität, G: Geschlecht, cf: unsichere Bestimmung, §: Schutz nach BNatSchG, HH: Rote Liste Hamburg, Nds: Rote Liste Niedersachsen, SH: Rote Liste Schleswig-Holstein, D: Rote Liste Deutschland