

Erhebungsbogen

B

Projekt	Biotopkartierung Hamburg, Datenbestand aus FoxPro	Interne Nr.	2480
		DK5 DK5-GK	5226 5228
Handlungsbedarf	Nein	DK5 - Name	Nincoper Moor
Bearbeitung	JOE	Biotop-Nr. alt	16 17
Räumliche Abbildung	Fläche	Kartierung	15.08.1992
Anzahl Abschnitte	1	Fläche / Länge [m²/m]	11159,7311
		Breite (lineare Abb.) [m]	

Gesetzlicher Schutz § 30 (2) 2.1 Moore **Schutz nur teilweise** **Nein**

Gesamtbewertung	6 Wertvoll
– Alter	5 Biotop mittleren Alters, 20 bis 50 Jahre
– Belastungsgrad	
– Ökolog. Funktion	4 Isolierter Lebensraum, keine oder nur geringe Bedeutung für Nachbarflächen
– Seltenheit	6 Seltener Biotoptyp, ohne seltene oder bedrohte Pflges., ungesättigtes Artenspektrum, reliktsche RL-Arten

Bestandsbeschreibung

Ehemaliger, großflächiger Torfstich MM, in dem ausgedehnte Sphagnum-Rasen mit Wollgräsern und Moosbeere mit Molinia-Herden verzahnt sind. Nach Süden nimmt die Ausdehnung von Molinia zu. Einige alte Birken, des weiteren unterschiedlich alter Birkenanflug (im SO bis 3m). Im Norden viel Gagelgebüsch.

Wertstufe: 8

Veränderungen gegenüber 1981 Nr.17:

Wiederholte Entkusselungsmaßnahmen, zuletzt 1992. Das Biotop hat sich dadurch im SW vergrößert.

Spezielle Nutzungen: Naturschutz, Entkusselung

Nutzungsintensität:

Vorkommende Pflanzengesellschaften: Myricetum gale, Degradationsstadium des Erico- Sphagnetum magellanici

Vorkommen an Biotoptypen

1	TF	Typ	HF	F.Anteil
2	BTYP	Biotoptyp	- gesetzl. Grundl.	
3	Zusatz	Zusatz zum Biotoptypen		
4	LRT	Lebensraumtyp		
1	1		Ja	100 %
2	MM	Pfeifengras-Degenerationsstadium (2000)		
4	kein LRT	kein Lebensraumtyp nach FFH-Richtlinie		

Räumliche Lage

Lagebeschreibung	Mittleres Nincoper Moor			
Nachbarnutzung/en				
Rechtswert (X)	553360	Hochwert (Y)	5926640	
Bezirk	Harburg	Naturraum	Altländer Randmoorsenke (671.22)	
Stadtteil (OT-Nr.)	Neugraben-Fischbek (715)	Gemarkung	Fischbek (705)	
Digitaler Grünplan	<input type="checkbox"/> Hafengesamtgebiet	<input type="checkbox"/> Ramsargebiet	<input type="checkbox"/> EG-Vogelschutzgeb.	<input checked="" type="checkbox"/> x
Ausgleichsflächen	<input checked="" type="checkbox"/> Biosphärenreservat	<input type="checkbox"/> Nationalpark		
NSG / ND / LSG	NSG Moorgürtel [HH-703 / Anteil: 100%]			
FFH-GEBIET				
Wasserschutzgebiet	Süderelbmarsch/Harburger Berge [3 / Anteil: 100%]			

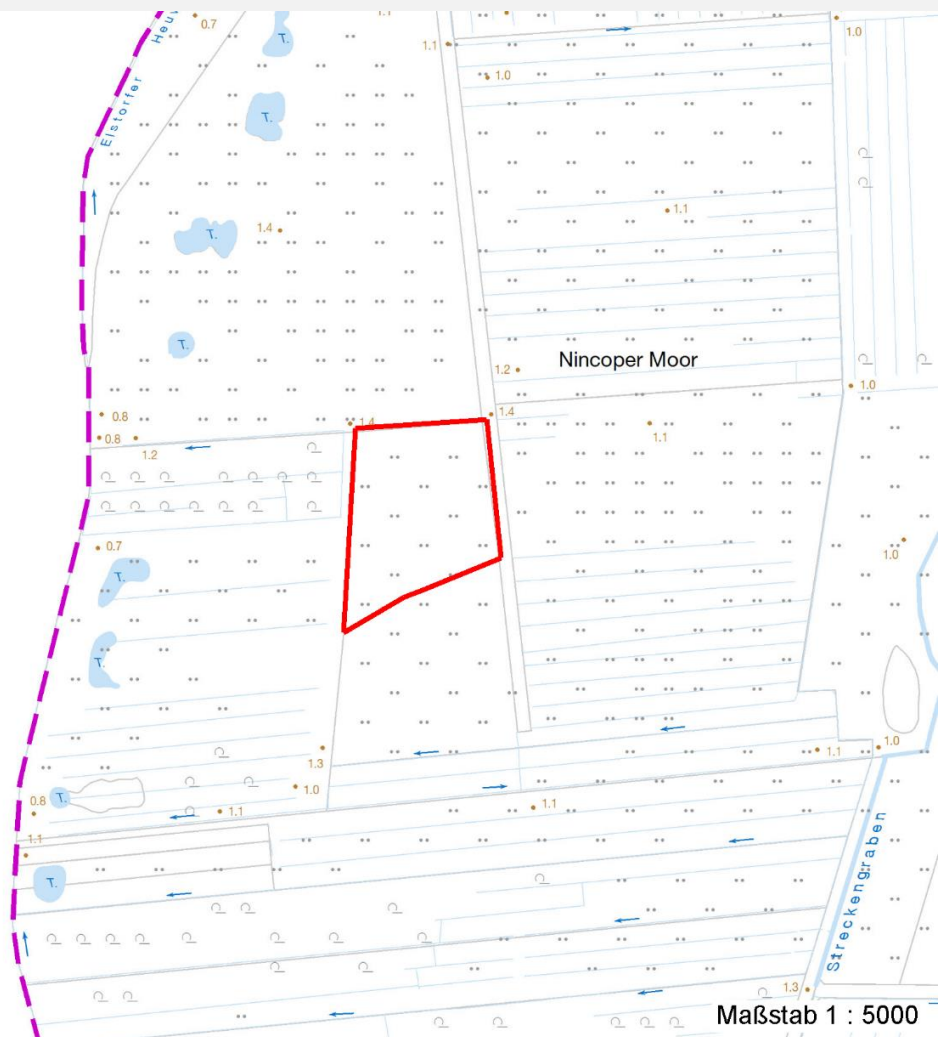
Erhebungsbogen

B

Projekt	Biotopkartierung Hamburg, Datenbestand aus FoxPro	Interne Nr.	2480
		DK5 DK5-GK	5226 5228
		DK5 - Name	Nincoper Moor
Handlungsbedarf	Nein	Biotop-Nr. alt	16 17
Bearbeitung	JOE	Kartierung	15.08.1992
Räumliche Abbildung	Fläche	Fläche / Länge [m²/m]	11159,7311
Anzahl Abschnitte	1	Breite (lineare Abb.) [m]	

Räumliche Lage

Karte



Weitere Erhebungsbögen

Interne Nr.	Interne Nr. Zuordnung	DK5	Biotop-Nr.	Kartierung	Zuordnung	DK5 (GK)	Biotop-Nr. (alt)
2480	2489	5226	16	25.08.1999	K	5228	17
2480	2368	5226	63	25.08.1999	N	5228	77

Zuordnung: N = nachfolgende Kartierung, K = weitere Kartierungen (zeitlich vorher oder nachher)

Weitere Angaben

Merkmal	Wert
Auswertung	
Wertgesichtspunkte	Seltene Pflanzengesellschaft Wertvolle(r) Feuchtbiotop(e) Zoologisch sehr wertvoll
zoologisch bedeutsame Strukturen	Nasse Mulden
Bedeutung für Tiergruppe	Amphibien, Laichgewässer, Sommerquartiere

Erhebungsbogen

B

Projekt	Biotopkartierung Hamburg, Datenbestand aus FoxPro	Interne Nr.	2480
Handlungsbedarf	Nein	DK5 DK5-GK	5226 5228
Bearbeitung	JOE	DK5 - Name	Nincoper Moor
Räumliche Abbildung	Fläche	Biotop-Nr. alt	16 17
Anzahl Abschnitte	1	Kartierung	15.08.1992
		Fläche / Länge [m²/m]	11159,7311
		Breite (lineare Abb.) [m]	

Weitere Angaben

Merkmal	Wert
Maßnahmen	Gehoeizanflug beseitigen Verbesserung des Wasserhaushalts

Teilflächenbeschreibung

Teilflächentyp		Teilflächen-Nr.	1
Biotoptyp	Pfeifengras-Degenerationsstadium (2000)	Biotoptyp	MM
- Zusatz		- gesetzl. Grundl.	
FFH-LRT	kein Lebensraumtyp nach FFH-Richtlinie	FFH-LRT	kein LRT
Beschreibung		Entw.potential LRT	
		Hauptfläche	Ja
		Flächenanteil	100 %
		FFH-Unters.Fläche	Nein
		Saatgutfläche	Nein

Zeigerwerte der Pflanzenartenliste (Auswertung)

Standort	Belichtung	halbsonnig	7,1
Boden	Feuchte	naß	8,3
	Stickstoff (N)	stickstoffarm	2,5
	Reaktion	sauer	3
Vegetation	Mahdverträglichkeit	schnittempfindlich (nur Herbstschnitt vertragend)	2,7
Zeigerwerte	Futterwert	fast wertloses Futter	0,7
	Wechselfeuchteanzeiger		1
	Giftpflanzen		0
	Überschw.anzeiger		4

Pflanzenartenliste

Gruppe / Pflanzenart	MS	M	W	Vs	St	PA	Ph	Sz	VS	V	G	cf	§	Rote Liste				
														HH	ND	SH	D	
Tracheobionta (Gefäßpflanzen)																		
Betula pubescens pubescens (Moor-Birke)	7	X		-														
Calamagrostis canescens (Sumpf-Reitgras)	7	X		-														
Calla palustris (Sumpf-Calla)	7	X		-									b	V	3	3	V	
Calluna vulgaris (Besenheide)	7	X		-											3		V	
Carex canescens (Graue Segge)	7	X		-											3		V	
Carex rostrata (Schnabel-Segge)	7	X		-											3		V	
Erica tetralix (Glocken-Heide)	7	X		-											2		V	V
Eriophorum angustifolium (Schmalblättriges Wollgras)	7	X		-											3		V	V
Eriophorum vaginatum (Scheiden-Wollgras)	7	X		-											2		V	V
Molinia caerulea (Blaues Pfeifengras)	7	X		-														
Myrica gale (Gagel)	7	X		-											2	3	3	3
Peucedanum palustre (Sumpf-Haarstrang)	7	X		-											3		V	
Vaccinium oxycoccos (Gewöhnliche Moosbeere)	7	X		-											1	3	3	3

