

Erhebungsbogen

B

Projekt	Biotopkartierung Hamburg		Interne Nr.	2402	
			DK5 DK5-GK	5226	5228
Handlungsbedarf	Nein		DK5 - Name	Nincoper Moor	
Bearbeitung	BRA	Kopie	Nein	Biotop-Nr. alt	139 164
Räumliche Abbildung	Fläche		Kartierung	20.08.2007	
Anzahl Abschnitte	1		Fläche / Länge [m²/m]	26505,6177	
			Breite (lineare Abb.) [m]		

Gesetzlicher Schutz	§ 30 (2) 2.5 Binsen- und seggenreiche Nasswiesen	Schutz nur teilweise	Nein
----------------------------	---	-----------------------------	-------------

Gesamtbewertung	6	Wertvoll
– Alter	7	Biotop hohen Alters, 100 bis 200 Jahre
– Belastungsgrad	5	Flächenhaft mittlere oder örtlich starke Belastung
– Ökolog. Funktion	6	Hohe Bedeutung in einem Biotopkomplex, für den lokalen Biotopverbund oder als Puffer
– Seltenheit	5	Seltener Biotoptyp, floristisch stark verarmt, ohne seltener Pflges. od. verbr. artenreicher Biotoptyp

Bestandsbeschreibung

Ältere, seit längerem gemähte, zwischenzeitlich vermutlich auch beweidete Grünlandfläche, relativ artenarm, mäßig wüchsig mit Wuchshöhen um 30 bis 60 cm. Zentral mit einem wenig funktionstüchtigen Entwässerungsgraben und einer vermutlich zeitweilig wasserüberstauten Geländemulde (Teilfläche 2), die von nitrophytischen Röhrichtarten, größeren Binsenbeständen und Wasserschwadenbeständen eingenommen werden. Die Fläche selbst ist von Rasenschmiele dominiert, teilweise nimmt Kriechender Hahnenfuß, Ausläufer-Straußgras und Flutender Schwaden höhere Bestandteile ein. Ein Blühaspekt wird gelegentlich von Hahnenfuß gebildet, im übrigen ist die Fläche relativ blütenarm. Die Vegetation ist zu den Rändern und zum Süden hin etwas niederwüchsiger, zentral und im Norden etwas fetter und hochwüchsiger. Im Süden sind z.T. recht seggenreiche Teilbereiche vorhanden mit großen Beständen der Bastardsegge. Die Bestände sind derzeit offenbar recht intensiv von einem Rostpilz befallen.

Vorkommen an Biotoptypen

1	TF	Typ	HF	F.Anteil
2	BTYP	Biotoptyp	- gesetzl. Grundl.	
3	Zusatz	Zusatz zum Biotoptypen		
4	LRT	Lebensraumtyp		
1	1		Ja	70 %
2	GFF	Flutrasen (2000)		
1	2			20 %
2	GNR	Seggen-, binsen- und/oder hochstaudenreiche Nasswiese nährstoffreicher Standorte (2000)		
1	3			10 %
2	NRZ	Sonstiges Röhricht (2000)		
4	kein LRT	kein Lebensraumtyp nach FFH-Richtlinie		

Räumliche Lage

Lagebeschreibung	Ostrand der Karte			
Nachbarnutzung/en	Bruchwald, Graben, Grünland			
Rechtswert (X)	553800	Hochwert (Y)	5926665	
Bezirk	Harburg	Naturraum	Altländer Randmoorsenke (671.22)	
Stadtteil (OT-Nr.)	Neugraben-Fischbek (715)	Gemarkung	Fischbek (705)	
Digitaler Grünplan	<input type="checkbox"/> Hafengesamtgebiet	<input type="checkbox"/> Ramsargebiet	<input type="checkbox"/> EG-Vogelschutzgeb.	<input checked="" type="checkbox"/> x
Ausgleichsflächen	<input checked="" type="checkbox"/> Biosphärenreservat	<input type="checkbox"/> Nationalpark		
NSG / ND / LSG	NSG Moorgürtel [HH-703 / Anteil: 100%]			
FFH-GEBIET				
Wasserschutzgebiet	Süderelbmarsch/Harburger Berge [3 / Anteil: 100%]			

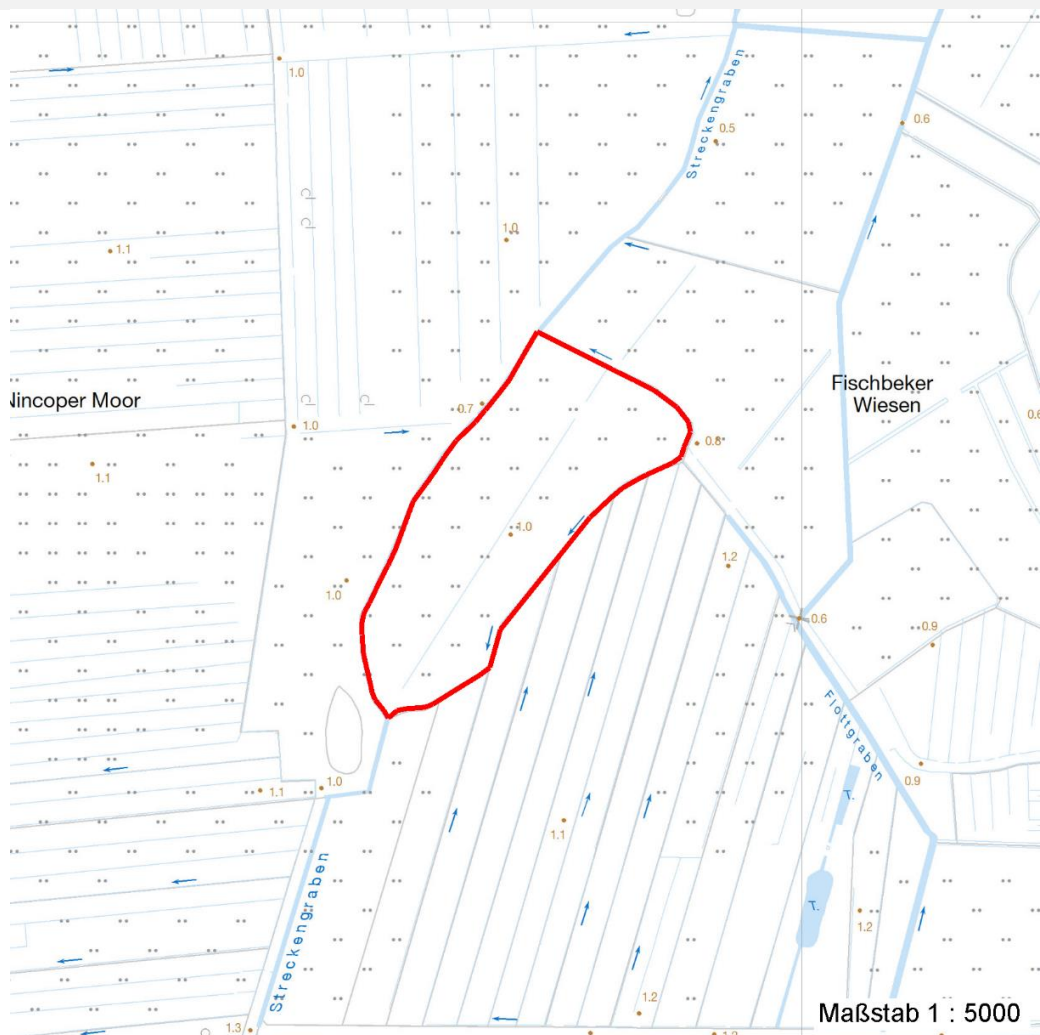
Erhebungsbogen

B

Projekt	Biotopkartierung Hamburg	Interne Nr.	2402
		DK5 DK5-GK	5226 5228
Handlungsbedarf	Nein	DK5 - Name	Nincoper Moor
Bearbeitung	BRA	Biotop-Nr. alt	139 164
Räumliche Abbildung	Fläche	Kartierung	20.08.2007
Anzahl Abschnitte	1	Fläche / Länge [m²/m]	26505,6177
		Breite (lineare Abb.) [m]	

Räumliche Lage

Karte



Weitere Erhebungsbögen

Interne Nr.	Interne Nr. Zuordnung	DK5	Biotop-Nr.	Kartierung	Zuordnung	DK5 (GK)	Biotop-Nr. (alt)
2402	92758	5226	364	20.05.2015	N	5228	164
2402	2378	5226	54	24.08.1999	<	5228	68

Zuordnung: N = nachfolgende Kartierung, K = weitere Kartierungen (zeitlich vorher oder nachher)

Weitere Angaben

Merkmal	Wert
Auswertung	
Gefährdung / Einflüsse	Leicht unternutzt, derzeit etwas verfilzt, in diesem Jahr eventuell noch nicht geschnitten, insgesamt relativ artenarm und verfilzt, etwas unternutzt.
Wertgesichtspunkte	Alter Niedermoorstandort mit Entwicklungspotential.

Erhebungsbogen

B

Projekt	Biotopkartierung Hamburg	Interne Nr.	2402
		DK5 DK5-GK	5226 5228
Handlungsbedarf	Nein	DK5 - Name	Nincoper Moor
Bearbeitung	BRA	Biotop-Nr. alt	139 164
Räumliche Abbildung	Fläche	Kartierung	20.08.2007
Anzahl Abschnitte	1	Fläche / Länge [m²/m]	26505,6177
		Breite (lineare Abb.) [m]	

Weitere Angaben

Merkmal	Wert
Maßnahmen	Mähwiesennutzung vorerst etwas intensivieren, anschließend Weidenutzung mit Pflegeschnitten zulassen, um eventuell langfristig eine Steigerung der Artenvielfalt zu erzielen.
Grünland	
Aufnahmeart	Veg.aufnahme
Produktivität	mittel - mittlere Produktivität
Nutzungsintensität	gering - < 1GVE/ha, meist nur einmalige Mahd
Verh. Prod.-Nutz.	unternutzt - Die Produktivität der Fläche wird nicht voll ausgeschöpft, überständiges Futter
Bewirtschaftungsstadium	deutlich nach d. 1. Schnitt/Auftrieb
Grünl. Auswert.	
Mängel / Defizite	Blütenarm, nur mäßig artenreich, verfilzt, unternutzt
Entwicklungstendenzen	kaum erkennbar
Entwicklungsziele	Förderung der Arten- und Blütenvielfalt

Teilflächenbeschreibung

Teilflächentyp		Teilflächen-Nr.	1
Biotoptyp	Flutrasen (2000)	Biotoptyp	GFF
- Zusatz		- gesetzl. Grundl.	
FFH-LRT		FFH-LRT	
Beschreibung		Entw.potential LRT	
		Hauptfläche	Ja
		Flächenanteil	70 %
		FFH-Unters.Fläche	Nein
		Saatgutfläche	Nein

Erhebungsbogen

B

Projekt	Biotopkartierung Hamburg	Interne Nr.	2402
		DK5 DK5-GK	5226 5228
Handlungsbedarf	Nein	DK5 - Name	Nincoper Moor
Bearbeitung	BRA	Biotop-Nr. alt	139 164
Räumliche Abbildung	Fläche	Kartierung	20.08.2007
Anzahl Abschnitte	1	Fläche / Länge [m²/m]	26505,6177
		Breite (lineare Abb.) [m]	

Weitere Angaben

Merkmal	Wert
Boden	
Bodentyp	HN - Niedermoor
Humosität	H - Torf
Feuchte	7 - feucht
Stickstoffgehalt	5 - mäßig stickstoffarm
Standort, Relief	
Neigung - Gelände	N1 - sehr schwach geneigt (2-3,5 %)
Ausrichtung	S - Süd
Belichtung	7 - halbsonnig
Veg. - Deckg./Ant.	
Gesamt	100 %
1. Krautschicht	100 %
Veg. - Höhe	
Gesamt, durchschn.	0.50 m
Veg. - Soziologie	
BfN Schlüssel	21.0.01 - Agrostietalia stoloniferae (Flut- und Feuchtpionierrasen) 27.0.01.03.2 - Caricion gracilis (Torfarme Großseggenrieder) 29.0.02.01 - Caricion fuscae (Saure Kleinseggenwiesen) 30.0.01.02 - Calthion (gedüngte Feuchtwiesen)

Zeigerwerte der Pflanzenartenliste (Auswertung)

Standort	Belichtung	halbsonnig	6,8
Boden	Feuchte	feucht	6,7
	Stickstoff (N)	mäßig stickstoffarm	4,9
	Reaktion	mäßig sauer	4,9
Vegetation	Mahdverträglichkeit	mäßig bis gut schnittverträglich (erster Schnitt nicht vor Mitte Juni)	5,8
Zeigerwerte	Futterwert	mäßige Futterqualität	3,6
	Wechselfeuchteanzeiger		5
	Giftpflanzen		2
	Überschw.anzeiger		2

Pflanzenartenliste

Gruppe / Pflanzenart	MS	M	W	Vs	St	PA	Ph	Sz	VS	V	G	cf	Rote Liste			
													§	HH	ND	SH
Tracheobionta (Gefäßpflanzen)																
Agrostis capillaris (Rotes Straußgras)	1	+		-												
Alopecurus pratensis (Wiesen-Fuchsschwanz)	1	+		-												
Carex acuta (Schlank-Segge)	1	+		-										V		
Carex hirta (Behaarte Segge)	1	1		-												
Carex nigra (Wiesen-Segge)	1	r		-									V	V		
Carex x elytroides (Bastard-Segge)	1	+		-										V D		
Cerastium holosteoides (Gewöhnliches Hornkraut)	1	+		-												
Dactylis glomerata (Wiesen-Knäuelgras)	1	+		-												
Deschampsia cespitosa (Rasen-Schmiele)	1	2b		-												
Festuca pratensis (Wiesen-Schwingel)	1	+		-												

Erhebungsbogen

B

Projekt	Biotopkartierung Hamburg	Interne Nr.	2402
		DK5 DK5-GK	5226 5228
Handlungsbedarf	Nein	DK5 - Name	Nincoper Moor
Bearbeitung	BRA	Biotop-Nr. alt	139 164
Räumliche Abbildung	Fläche	Kartierung	20.08.2007
Anzahl Abschnitte	1	Fläche / Länge [m²/m]	26505,6177
		Breite (lineare Abb.) [m]	

Pflanzenartenliste

Gruppe / Pflanzenart	MS	M	W	Vs	St	PA	Ph	Sz	VS	V	G	cf	§	Rote Liste				
														HH	ND	SH	D	
Festuca rubra (Rot-Schwengel)	1	+		-														
Glechoma hederacea (Gundermann)	1	r		-														
Glyceria fluitans (Flutender Schwaden)	1	2a		-														
Holcus lanatus (Wolliges Honiggras)	1	3		-														
Juncus effusus (Flatter-Binse)	1	+		-														
Poa trivialis (Gewöhnliches Rispengras)	1	1		-														
Ranunculus flammula (Brennender Hahnenfuß)	1	r		-														V
Ranunculus repens (Kriechender Hahnenfuß)	1	1		-														
Rumex acetosa (Großer Sauerampfer)	1	+		-														
Senecio aquaticus (Wasser-Greiskraut)	1	r		-										2	3	2		V
Taraxacum spec. (Löwenzahn)	1	+		-														
Urtica dioica (Große Brennessel)	1	+		-														
Anzahl Rote Liste Arten														2	1	5	2	
Anzahl Arten														22				

MS: Mengensystem; M: Mengenangabe, W: Bewertung der Art (FFH-Monitoring), Vs: Vegetationsschicht, St: Status, PA: Autor Phänologie; Ph: Phänologie, Sz: Soziabilität, VS: Vitalitätssystem; V: Vitalität, G: Geschlecht, cf: unsichere Bestimmung, §: Schutz nach BNatSchG, HH: Rote Liste Hamburg, Nds: Rote Liste Niedersachsen, SH: Rote Liste Schleswig-Holstein, D: Rote Liste Deutschland

Teilflächenbeschreibung

Teilflächentyp		Teilflächen-Nr.	2
Biotoptyp	Seggen-, binsen- und/oder hochstaudenreiche Nasswiese nährstoffreicher Standorte (2000)	Biotoptyp	GNR
- Zusatz		- gesetzl. Grundl.	
FFH-LRT		FFH-LRT	
Beschreibung		Entw.potential LRT	
		Hauptfläche	
		Flächenanteil	20 %
		FFH-Unters.Fläche	Nein
		Saatgutfläche	Nein

Zeigerwerte der Pflanzenartenliste (Auswertung)

Standort	Belichtung	sonnig	7,7
Boden	Feuchte	naß	7,5
	Stickstoff (N)	mäßig stickstoffarm	4,8
	Reaktion	sauer	3,1
Vegetation	Mahdverträglichkeit	mäßig schnittverträglich (erster Schnitt nicht vor 1. Juli)	5,3
Zeigerwerte	Futterwert	geringwertiges Futter	2,9
	Wechselfeuchteanzeiger		4
	Giftpflanzen		2
	Überschw.anzeiger		2

Erhebungsbogen

B

Projekt	Biotopkartierung Hamburg	Interne Nr.	2402
		DK5 DK5-GK	5226 5228
Handlungsbedarf	Nein	DK5 - Name	Nincoper Moor
Bearbeitung	BRA	Biotop-Nr. alt	139 164
Räumliche Abbildung	Fläche	Kartierung	20.08.2007
Anzahl Abschnitte	1	Fläche / Länge [m²/m]	26505,6177
		Breite (lineare Abb.) [m]	

Pflanzenartenliste														Rote Liste			
Gruppe / Pflanzenart	MS	M	W	Vs	St	PA	Ph	Sz	VS	V	G	cf	§	HH	ND	SH	D
Tracheobionta (Gefäßpflanzen)																	
Agrostis stolonifera (Ausläufer-Straußgras)	7	h		-													
Alisma plantago-aquatica (Gewöhnlicher Froschlöffel)	7	w		-													
Carex acuta (Schlank-Segge)	7	w		-													V
Carex nigra (Wiesen-Segge)	7	w		-										V			V
Deschampsia cespitosa (Rasen-Schmiele)	7	z		-													
Glyceria fluitans (Flutender Schwaden)	7	h		-													
Glyceria maxima (Wasser-Schwaden)	7	w		-													
Juncus effusus (Flutter-Binse)	7	d		-													
Poa trivialis (Gewöhnliches Rispengras)	7	w		-													
Ranunculus flammula (Brennender Hahnenfuß)	7	w		-													V
Anzahl Rote Liste Arten														1	3		
Anzahl Arten										10							

MS: Mengensystem; M: Mengenangabe, W: Bewertung der Art (FFH-Monitoring), Vs: Vegetationsschicht, St: Status, PA: Autor Phänologie; Ph: Phänologie, Sz: Soziabilität, VS: Vitalitätssystem; V: Vitalität, G: Geschlecht, cf: unsichere Bestimmung, §: Schutz nach BNatSchG, HH: Rote Liste Hamburg, Nds: Rote Liste Niedersachsen, SH: Rote Liste Schleswig-Holstein, D: Rote Liste Deutschland

Teilflächenbeschreibung			
Teilflächentyp		Teilflächen-Nr.	3
Biototyp	Sonstiges Röhricht (2000)	Biototyp	NRZ
- Zusatz		- gesetzl. Grundl.	
FFH-LRT	kein Lebensraumtyp nach FFH-Richtlinie	FFH-LRT	kein LRT
Beschreibung		Entw.potential LRT	
		Hauptfläche	
		Flächenanteil	10 %
		FFH-Unters.Fläche	Nein
		Saatgutfläche	Nein