

Erhebungsbogen

B

Projekt	Grünlandkartierung 2005	Interne Nr.	2464
		DK5 DK5-GK	5226 5228
Handlungsbedarf	Nein	DK5 - Name	Nincoper Moor
Bearbeitung	BRA	Biotop-Nr. alt	136 160
Räumliche Abbildung	Fläche	Kartierung	09.06.2005
Anzahl Abschnitte	1	Fläche / Länge [m²/m]	13691,075
		Breite (lineare Abb.) [m]	

Gesetzlicher Schutz **_ kein gesetzl. Schutz kein gesetzlich geschütztes Biotop** **Schutz nur teilweise** **Nein**

Gesamtbewertung	5	Noch wertvoll, gut entwicklungsfähig
– Alter	5	Biotop mittleren Alters, 20 bis 50 Jahre
– Belastungsgrad	6	Flächenhaft geringe oder örtlich stärkere oder Vorbelastung mit deutlichem Einfluß
– Ökolog. Funktion	6	Hohe Bedeutung in einem Biotopkomplex, für den lokalen Biotopverbund oder als Puffer
– Seltenheit	4	Verbr. Biotoptyp ohne biototypische Artenvielfalt, Ubiquisten

Bestandsbeschreibung

Alte Obstwiesen, offenbar ohne Nutzung und Pflege, seit langem brach liegend. Im Osten (Flächennr. 1231) mit älteren Apfelbäumen, die bis zu 40 cm Stammdicke und 6 m Höhe erreichen, im Westen (Flächennr. 739) mit überwiegend jüngeren Apfelbäumen, teilweise vor einigen Jahren nachgepflanzt, mit Stammdicken von rund 10 cm. Der Unterwuchs beider Plantagen ist ungenutzt, nitrophytisch mit sehr hochwüchsigen Grasbeständen, die ruderal wirken, von Knauelgras beherrscht werden, derzeit bereits umfallen, mit Wuchshöhen von über 1 m. Daneben treten als weitere Nährstoffzeiger Brennessel und Wiesenkerbel auf. Der Boden ist offenbar lehmig bis sandig und wenig humos.

Vorkommen an Biototypen

1	TF	Typ	HF	F.Anteil
2	BTYP	Biototyp		- gesetzl. Grundl.
3	Zusatz	Zusatz zum Biototypen		
4	LRT	Lebensraumtyp		
1	1		Ja	80 %
2	LOW	Obstwiese (2000)		
3	b	Brache, keine Nutzung (b)		
1	2			20 %
2	AKF	Halbruderale Gras- und Staudenflur feuchter Standorte (2000)		

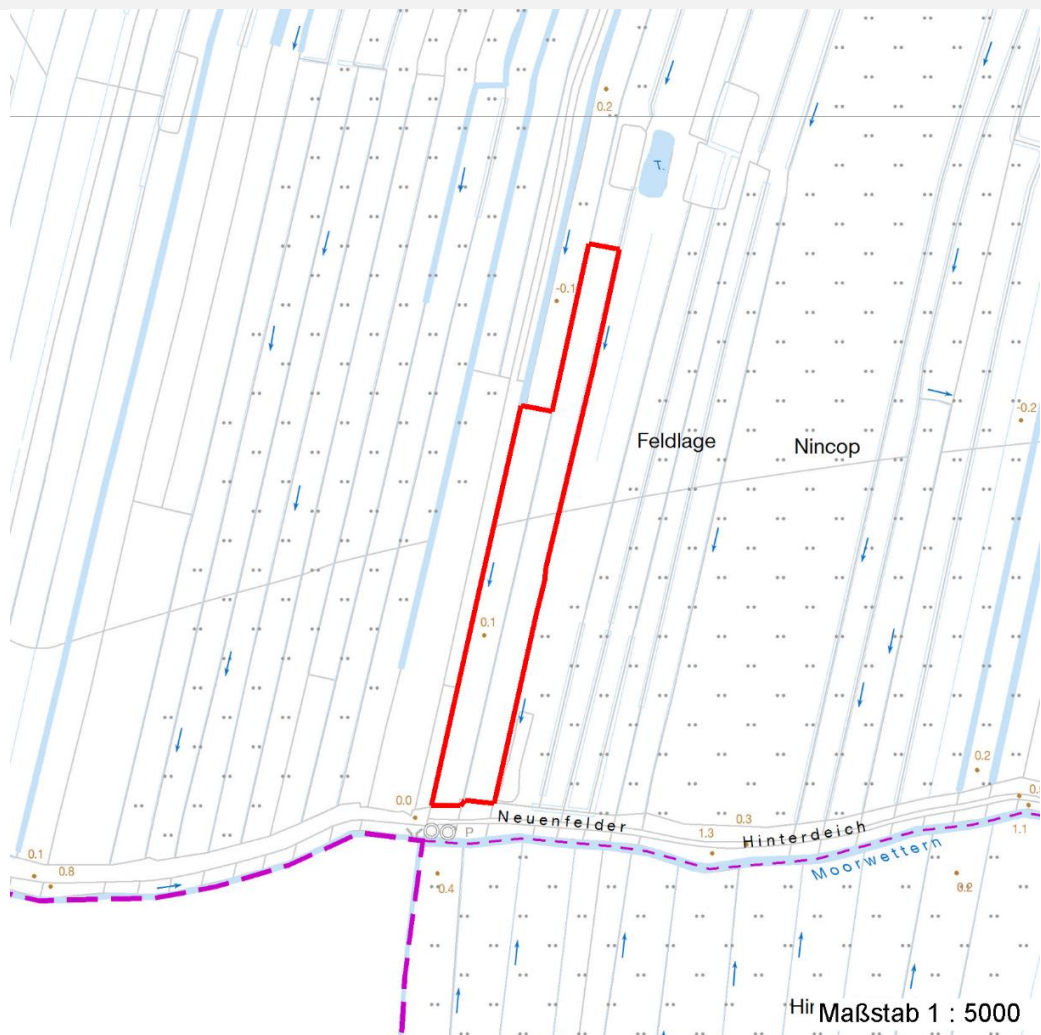
Räumliche Lage

Lagebeschreibung	N Neuenfelder Hinterdeich		
Nachbarnutzung/en	Grünland, Gräben, Weg		
Rechtswert (X)	553323	Hochwert (Y)	5927701
Bezirk	Harburg	Naturraum	Altländer Hoch- und Sietland (671.21)
Stadtteil (OT-Nr.)	Neuenfelde (717)	Gemarkung	Nincop (708)
Digitaler Grünplan	<input checked="" type="checkbox"/> Hafengesamtgebiet	<input type="checkbox"/> Ramsargebiet	<input type="checkbox"/> EG-Vogelschutzgeb.
Ausgleichsflächen	<input type="checkbox"/> Biosphärenreservat	<input type="checkbox"/> Nationalpark	<input type="checkbox"/>
NSG / ND / LSG			
FFH-GEBIET			
Wasserschutzgebiet	Süderelbmarsch/Harburger Berge [3 / Anteil: 100%]		

Projekt	Grünlandkartierung 2005	Interne Nr.	2464
		DK5 DK5-GK	5226 5228
Handlungsbedarf	Nein	DK5 - Name	Nincoper Moor
Bearbeitung	BRA	Biotop-Nr. alt	136 160
Räumliche Abbildung	Fläche	Kartierung	09.06.2005
Anzahl Abschnitte	1	Fläche / Länge [m²/m]	13691,075
		Breite (lineare Abb.) [m]	

Räumliche Lage

Karte



Weitere Erhebungsbögen

Interne Nr.	Interne Nr. Zuordnung	DK5	Biotop-Nr.	Kartierung	Zuordnung	DK5 (GK)	Biotop-Nr. (alt)
2464	92881	5226	273	23.07.2015	N		

Zuordnung: N = nachfolgende Kartierung, K = weitere Kartierungen (zeitlich vorher oder nachher)

Weitere Angaben

Merkmal	Wert
Auswertung	
Gefährdung / Einflüsse	Das Gebiet ist durch die benachbarten Gräben tief entwässert.
Wertgesichtspunkte	Strukturreiches, totholzreiches Gelände, vermutlich mit erhöhter Bedeutung als Lebensraum für Insekten und Vögel, floristisch geringwertig.
Maßnahmen	Vegetation unter den Bäumen regelmäßig mähen, Wiesenvegetation etablieren oder Flächen vollständig brachfallen lassen, keine weitere Nutzung und Pflege vornehmen.

Erhebungsbogen

B

Projekt	Grünlandkartierung 2005	Interne Nr.	2464
		DK5 DK5-GK	5226 5228
Handlungsbedarf	Nein	DK5 - Name	Nincoper Moor
Bearbeitung	BRA	Biotop-Nr. alt	136 160
Räumliche Abbildung	Fläche	Kartierung	09.06.2005
Anzahl Abschnitte	1	Fläche / Länge [m²/m]	13691,075
		Breite (lineare Abb.) [m]	

Weitere Angaben

Merkmal	Wert
Grünland	
Aufnahmeart	Veg.aufnahme
Produktivität	produktiv - produktiver Standort, massenwüchsig, nährstoffreich
Nutzungsintensität	sehr gering - < 0,5 GVE/ha, sehr seltene Mahd, zeitweilige Brache
Verh. Prod.-Nutz.	stark unternutzt - Die Produktivität der Fläche wird nicht annähernd ausgeschöpft, Vegetation verfilzt und verunkrautet
Grünl. Auswert.	
Mängel / Defizite	Stark entwässert
Entwicklungstendenzen	Ruderalisierung
Entwicklungsziele	Totholzreiche, dichte Sukzessionsfläche mit Niedermoorgräben

Teilflächenbeschreibung

Teilflächentyp		Teilflächen-Nr.	1
Biotoptyp	Obstwiese (2000)	Biotoptyp	LOW
- Zusatz	Brache, keine Nutzung (b)	- gesetzl. Grundl.	
FFH-LRT		FFH-LRT	
Beschreibung		Entw.potential LRT	
		Hauptfläche	Ja
		Flächenanteil	80 %
		FFH-Unters.Fläche	Nein
		Saatgutfläche	Nein

Weitere Angaben

Merkmal	Wert
Boden	
Bodenart	Ls - sandiger Lehm
Humosität	h2 - schwach humos
Feuchte	6 - mäßig feucht und wechselfeucht
Stickstoffgehalt	7 - stickstoffreich
Standort, Relief	
Neigung - Gelände	N0 - nicht geneigt (<2 %)
Ausrichtung	FL - flach, keine Exposition
Belichtung	7 - halbsonnig
Luft	windberuhigt
Veg. - Soziologie	
BfN Schlüssel	21.0.01.01 - Agropyro(Elymo)-Rumicion (Flut- und Feuchtpionierasen) 30.0.02 - Arrhenatheretalia (Gedüngte Frischwiesen und -weiden)

Erhebungsbogen

B

Projekt	Grünlandkartierung 2005	Interne Nr.	2464
		DK5 DK5-GK	5226 5228
Handlungsbedarf	Nein	DK5 - Name	Nincoper Moor
Bearbeitung	BRA	Biotop-Nr. alt	136 160
Räumliche Abbildung	Fläche	Kartierung	09.06.2005
Anzahl Abschnitte	1	Fläche / Länge [m²/m]	13691,075
		Breite (lineare Abb.) [m]	

Zeigerwerte der Pflanzenartenliste (Auswertung)

Standort	Belichtung	halbsonnig	6,8
Boden	Feuchte	mäßig feucht und wechselfeucht	6,1
	Stickstoff (N)	stickstoffreich	7,4
	Reaktion	neutral	6,8
Vegetation	Mahdverträglichkeit	mäßig bis gut schnittverträglich (erster Schnitt nicht vor Mitte Juni)	6,5
Zeigerwerte	Futterwert	ausreichende Futterqualität	4,8
	Wechselfeuchteanzeiger		4
	Giftpflanzen		1
	Überschw.anzeiger		1

Pflanzenartenliste

Gruppe / Pflanzenart	MS	M	W	Vs	St	PA	Ph	Sz	VS	V	G	cf	§	Rote Liste			
														HH	ND	SH	D
Tracheobionta (Gefäßpflanzen)																	
Alnus glutinosa (Schwarz-Erle)	1	+		-													
Alopecurus pratensis (Wiesen-Fuchsschwanz)	1	1		-													
Anthriscus sylvestris (Wiesen-Kerbel)	1	2a		-													
Arrhenatherum elatius (Glatthafer)	1	+		-													
Dactylis glomerata (Wiesen-Knäuelgras)	1	2a		-													
Galium aparine (Kletten-Labkraut)	1	+		-													
Glyceria maxima (Wasser-Schwaden)	1	1		-													
Heraclium sphondylium (Wiesen-Bärenklau)	1	1		-													
Holcus lanatus (Wolliges Honiggras)	1	1		-													
Malus domestica (Kultur-Apfel)	1	3		-													
Phalaris arundinacea (Rohr-Glanzgras)	1	+		-													
Poa trivialis (Gewöhnliches Rispengras)	1	2a		-													
Ranunculus repens (Kriechender Hahnenfuß)	1	1		-													
Rumex crispus (Krauser Ampfer)	1	+		-													
Rumex obtusifolius (Stumpfbältriger Ampfer)	1	1		-													
Sambucus nigra (Schwarzer Holunder)	1	1		-													
Solanum dulcamara (Bittersüßer Nachtschatten)	1	+		-													
Taraxacum spec. (Löwenzahn)	1	+		-													
Urtica dioica (Große Brennessel)	1	1		-													
Anzahl Rote Liste Arten																	
Anzahl Arten														19			

MS: Mengensystem; M: Mengenangabe, W: Bewertung der Art (FFH-Monitoring), Vs: Vegetationsschicht, St: Status, PA: Autor Phänologie; Ph: Phänologie, Sz: Soziabilität, VS: Vitalitätssystem; V: Vitalität, G: Geschlecht, cf: unsichere Bestimmung, §: Schutz nach BNatSchG, HH: Rote Liste Hamburg, Nds: Rote Liste Niedersachsen, SH: Rote Liste Schleswig-Holstein, D: Rote Liste Deutschland

Projekt	Grünlandkartierung 2005	Interne Nr.	2464
		DK5 DK5-GK	5226 5228
Handlungsbedarf	Nein	DK5 - Name	Nincoper Moor
Bearbeitung	BRA	Biotop-Nr. alt	136 160
Räumliche Abbildung	Fläche	Kartierung	09.06.2005
Anzahl Abschnitte	1	Fläche / Länge [m²/m]	13691,075
		Breite (lineare Abb.) [m]	

Teilflächenbeschreibung

Teilflächentyp		Teilflächen-Nr.	2
Biotoptyp	Halbruderale Gras- und Staudenflur feuchter Standorte (2000)	Biotoptyp	AKF
- Zusatz		- gesetzl. Grundl.	
FFH-LRT		FFH-LRT	
Beschreibung		Entw.potential LRT	
		Hauptfläche	
		Flächenanteil	20 %
		FFH-Unters.Fläche	Nein
		Saatgutfläche	Nein