

Erhebungsbogen

B

Projekt	Biotopkartierung Hamburg		Interne Nr.	2507
			DK5 DK5-GK	5226 5228
Handlungsbedarf	Nein		DK5 - Name	Nincoper Moor
Bearbeitung	BRA	Kopie Nein	Biotop-Nr. alt	134 157
Räumliche Abbildung	Fläche		Kartierung	02.10.2007
Anzahl Abschnitte	1		Fläche / Länge [m²/m]	8534,2604
			Breite (lineare Abb.) [m]	

Gesetzlicher Schutz	§ 30 (2) 2.2 Sümpfe	Schutz nur teilweise	Nein
----------------------------	---------------------	-----------------------------	------

Gesamtbewertung	8	Hochgradig wertvoll
– Alter	6	Biotop mittleren Alters, 50 bis 100 Jahre
– Belastungsgrad	8	geringe örtliche oder punktuelle Belastung
– Ökolog. Funktion	8	Wertbestimmender Bestandteil eines wertvollen Biotopkomplexes oder für den regionalen Biotopverbund.
– Seltenheit	8	Sehr seltener Biotoptyp, hohe Anteile seltener oder bedrohter Pflges., gesättigtes Artenspektrum, RL-Arten

Bestandsbeschreibung

Feuchte, ehemalige Grünlandfläche, seit längerem offenbar brachliegend, mit teils recht hoch aufgewachsenen, halbruderalen Staudenfluren mit hohen Anteilen von Brennesseln. In anderen Teilen jedoch noch mit Wirtschaftsgräsern, v.a. Honiggras. Teils Übergänge zu Seggenriedern mit Dominanz von Schlanksegge. Über große Flächen auch beherrscht von Binsen, Flatterbinse und Spitzblütige Binse nehmen hohe Flächenanteile ein. Darin eingestreut recht hohe Anteile von blühenden Hochstauden, v.a. Helmkraut und Gilbweiderich. Insgesamt recht wüchsig mit Wuchshöhen von z.T. über 1 m, etwas verfilzend, in diesem Jahr eventuell nicht genutzt, eventuell in den Vorjahren, trotz des recht weichen, anmoorigen, feuchten Bodens zeitweilig beweidet und vermutlich betreten und durch die Nutzung zusätzlich ruderalisiert. Im Gebiet sind noch flach erkennbare Gräben vorhanden, die in Nord-Süd-Richtung verlaufen und dem Gelände ein leichtes Beet-Graben-Relief geben.

Vorkommen an Biotoptypen

1	TF	Typ	HF	F.Anteil
2	BTYP	Biotoptyp	- gesetzl. Grundl.	
3	Zusatz	Zusatz zum Biotoptypen		
4	LRT	Lebensraumtyp		
1	1		Ja	100 %
2	NGZ	Sonstiger Sumpf nährstoffreicher Standorte (2000)		
4	kein LRT	kein Lebensraumtyp nach FFH-Richtlinie		

Räumliche Lage

Lagebeschreibung	Südöstliche Kartenecke			
Nachbarnutzung/en	Sukzessionsflächen, Grünland, Graben			
Rechtswert (X)	553896	Hochwert (Y)	5926133	
Bezirk	Harburg	Naturraum	Altländer Randmoorsenke (671.22)	
Stadtteil (OT-Nr.)	Neugraben-Fischbek (715)	Gemarkung	Fischbek (705)	
Digitaler Grünplan	<input type="checkbox"/> Hafengesamtgebiet	<input type="checkbox"/> Ramsargebiet	<input type="checkbox"/> EG-Vogelschutzgeb.	<input checked="" type="checkbox"/> x
Ausgleichsflächen	<input type="checkbox"/> Biosphärenreservat	<input type="checkbox"/> Nationalpark		
NSG / ND / LSG	NSG Moorgürtel [HH-703 / Anteil: 100%]			
FFH-GEBIET				
Wasserschutzgebiet	Süderelbmarsch/Harburger Berge [3 / Anteil: 100%]			

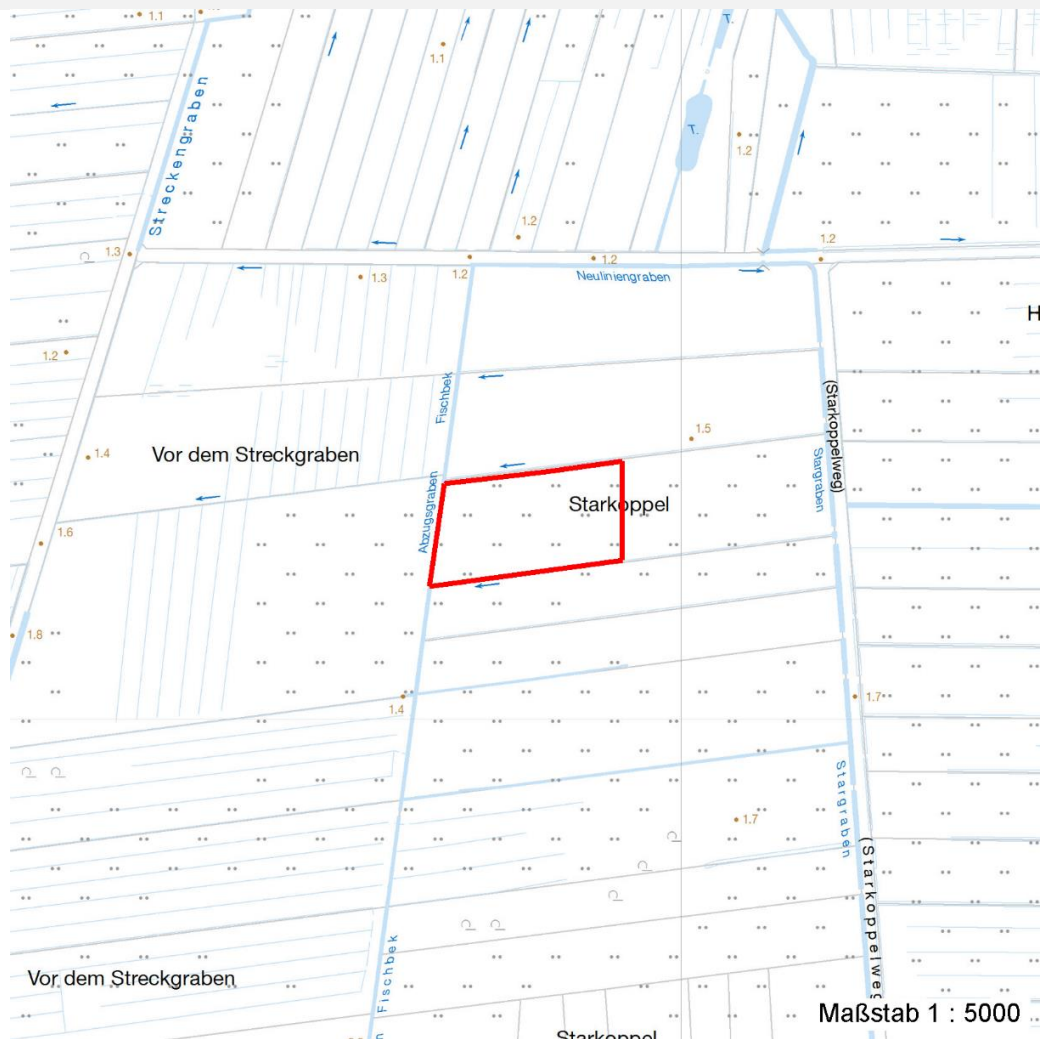
Erhebungsbogen

B

Projekt	Biotopkartierung Hamburg	Interne Nr.	2507
		DK5 DK5-GK	5226 5228
		DK5 - Name	Nincoper Moor
Handlungsbedarf	Nein	Biotop-Nr. alt	134 157
Bearbeitung	BRA	Kartierung	02.10.2007
Räumliche Abbildung	Fläche	Fläche / Länge [m²/m]	8534,2604
Anzahl Abschnitte	1	Breite (lineare Abb.) [m]	

Räumliche Lage

Karte



Weitere Erhebungsbögen

Interne Nr.	Interne Nr. Zuordnung	DK5	Biotop-Nr.	Kartierung	Zuordnung	DK5 (GK)	Biotop-Nr. (alt)
2507	92754	5226	134	23.07.2015	K	5228	157
2507	2435	5226	196	15.09.1999	<	5428	10003

Zuordnung: N = nachfolgende Kartierung, K = weitere Kartierungen (zeitlich vorher oder nachher)

Foto

Interne Nr.	Index	Dateiname	Aufnahmerichtung
18858	0	5226_134_021007_1.JPG	

Weitere Angaben

Merkmal	Wert
Auswertung	

Erhebungsbogen

B

Projekt	Biotopkartierung Hamburg	Interne Nr.	2507
		DK5 DK5-GK	5226 5228
Handlungsbedarf	Nein	DK5 - Name	Nincoper Moor
Bearbeitung	BRA	Biotop-Nr. alt	134 157
Räumliche Abbildung	Fläche	Kartierung	02.10.2007
Anzahl Abschnitte	1	Fläche / Länge [m²/m]	8534,2604
		Breite (lineare Abb.) [m]	

Weitere Angaben

Merkmal	Wert
Gefährdung / Einflüsse	Aktuell Nutzungsaufgabe, frühere intensive Nutzung, Beweidung einer nicht beweidungsfähigen Fläche.
Wertgesichtspunkte	Vorkommen gefährdeter Arten in großer Zahl, gut entwickelbares Feuchtwiesenpotential, insgesamt sehr arten- und blütenreich.
Maßnahmen	Flächen entweder vollständig der Sukzession überlassen, dann die Entwässerung des Gebietes vollständig unterbinden und Wasser einstauen, anderenfalls Mähwiesennutzung aufnehmen, anfänglich etwas intensiver nutzen, um den Aufwuchs zu reduzieren und grünlandtypische Vegetation zu fördern.

Foto

Fotodatei 5226_134_021007_1.JPG

Bildbeschreibung
Aufnahmerichtung

Fotodatei

Bildbeschreibung
Aufnahmerichtung



Teilflächenbeschreibung

Teilflächentyp		Teilflächen-Nr.	1
Biotoptyp	Sonstiger Sumpf nährstoffreicher Standorte (2000)	Biotoptyp	NGZ
- Zusatz		- gesetzl. Grundl.	
FFH-LRT	kein Lebensraumtyp nach FFH-Richtlinie	FFH-LRT	kein LRT
Beschreibung		Entw.potential LRT	
		Hauptfläche	Ja
		Flächenanteil	100 %
		FFH-Unters.Fläche	Nein
		Saatgutfläche	Nein

Erhebungsbogen

B

Projekt	Biotopkartierung Hamburg	Interne Nr.	2507
		DK5 DK5-GK	5226 5228
Handlungsbedarf	Nein	DK5 - Name	Nincoper Moor
Bearbeitung	BRA	Biotop-Nr. alt	134 157
Räumliche Abbildung	Fläche	Kartierung	02.10.2007
Anzahl Abschnitte	1	Fläche / Länge [m²/m]	8534,2604
		Breite (lineare Abb.) [m]	

Weitere Angaben

Merkmal	Wert
Boden	
Feuchte	8 - naß
Stickstoffgehalt	5 - mäßig stickstoffarm
Standort, Relief	
Belichtung	7 - halbsonnig
Veg. - Soziologie	
BfN Schlüssel	19 - Artemisietea (Ausdauernde Stickstoff-Krautfluren) 27.0.01 - Phragmitetalia (Röhrichte und Großseggenrieder) 30.0.01.03 - Filipendulion (Mädesüß-Uferfluren)

Zeigerwerte der Pflanzenartenliste (Auswertung)

Standort	Belichtung	sonnig	7,5
Boden	Feuchte	naß	7,7
	Stickstoff (N)	mäßig stickstoffarm	5
	Reaktion	mäßig sauer	5,1
Vegetation	Mahdverträglichkeit	schnittempfindlich bis mäßig schnittverträglich	4,2
Zeigerwerte	Futterwert	sehr geringwertiges Futter	2
	Wechselfeuchteanzeiger		3
	Giftpflanzen		1
	Überschw.anzeiger		8

Pflanzenartenliste

Gruppe / Pflanzenart	MS	M	W	Vs	St	PA	Ph	Sz	VS	V	G	cf	§	Rote Liste			
														HH	ND	SH	D
Tracheobionta (Gefäßpflanzen)																	
Calamagrostis canescens (Sumpf-Reitgras)	7	w		-													
Carex acuta (Schlank-Segge)	7	w		-											V		
Carex nigra (Wiesen-Segge)	7	z		-											V		
Cirsium palustre (Sumpf-Kratzdistel)	7	z		-													
Comarum palustre (Sumpf-Blutauge)	7	z		-											V		
Cynosurus cristatus (Gewöhnliches Kammgras)	7	w		-											V		
Deschampsia cespitosa (Rasen-Schmiele)	7	z		-													
Epilobium ciliatum (Drüsiges Weidenröschen)	7	w		-								X					
Galium palustre (Sumpf-Labkraut)	7	z		-													
Glechoma hederacea (Gundermann)	7	w		-													
Glyceria fluitans (Flutender Schwaden)	7	h		-													
Hypericum tetrapterum (Geflügeltes Johanniskraut)	7	w		-										3	3		
Iris pseudacorus (Gelbe Schwertlilie)	7	w		-										b			
Juncus acutiflorus (Spitzblütige Binse)	7	h		-										3	3		
Juncus effusus (Flutter-Binse)	7	h		-													
Lathyrus pratensis (Wiesen-Platterbse)	7	w		-													
Lotus pedunculatus (Sumpf-Hornklee)	7	h		-											V		
Lythrum salicaria (Blut-Weiderich)	7	w		-													
Rumex acetosa (Großer Sauerampfer)	7	z		-													
Rumex obtusifolius (Stumpfbblätteriger Ampfer)	7	w		-													
Scutellaria galericulata (Sumpf-Helmkraut)	7	z		-													

Projekt	Biotopkartierung Hamburg		Interne Nr.	2507	
			DK5 DK5-GK	5226	5228
Handlungsbedarf	Nein		DK5 - Name	Nincoper Moor	
Bearbeitung	BRA	Kopie	Biotop-Nr. alt	134	157
Räumliche Abbildung	Fläche		Kartierung	02.10.2007	
Anzahl Abschnitte	1		Fläche / Länge [m²/m]	8534,2604	
			Breite (lineare Abb.) [m]		

Pflanzenartenliste

Gruppe / Pflanzenart	MS	M	W	Vs	St	PA	Ph	Sz	VS	V	G	cf	§	Rote Liste			
														HH	ND	SH	D
Taraxacum spec. (Löwenzahn)	7	w		-													
Urtica dioica (Große Brennessel)	7	h		-													
Vicia cracca (Vogel-Wicke)	7	w		-													
Anzahl Rote Liste Arten													5	6			
Anzahl Arten													24				

MS: Mengensystem; M: Mengenangabe, W: Bewertung der Art (FFH-Monitoring), Vs: Vegetationsschicht, St: Status, PA: Autor Phänologie; Ph: Phänologie, Sz: Soziabilität, VS: Vitalitätssystem; V: Vitalität, G: Geschlecht, cf: unsichere Bestimmung, §: Schutz nach BNatSchG, HH: Rote Liste Hamburg, Nds: Rote Liste Niedersachsen, SH: Rote Liste Schleswig-Holstein, D: Rote Liste Deutschland