

Erhebungsbogen

B

Projekt	Biotopkartierung Hamburg	Interne Nr.	2446
		DK5 DK5-GK	5226 5228
Handlungsbedarf	Nein	DK5 - Name	Nincoper Moor
Bearbeitung	BRA	Biotop-Nr. alt	126 148
Räumliche Abbildung	Fläche	Kartierung	01.10.2007
Anzahl Abschnitte	1	Fläche / Länge [m²/m]	16098,9571
		Breite (lineare Abb.) [m]	

Gesetzlicher Schutz	§ 30 (2) 2.1 Moore	Schutz nur teilweise	Nein
----------------------------	---------------------------	-----------------------------	-------------

Gesamtbewertung	8	Hochgradig wertvoll
– Alter	7	Biotop hohen Alters, 100 bis 200 Jahre
– Belastungsgrad	7	Flächenhaft geringe oder Vorbelastung mit schwachem Einfluß
– Ökolog. Funktion	8	Wertbestimmender Bestandteil eines wertvollen Biotopkomplexes oder für den regionalen Biotopverbund.
– Seltenheit	8	Sehr seltener Biotoptyp, hohe Anteile seltener oder bedrohter Pflges., gesättigtes Artenspektrum, RL-Arten

Bestandsbeschreibung

Ehemaliger Birken-Moorwald, der in den vergangenen Jahren vollständig gerodet wurde. Heute aber mit auffällig vermehrtem Jungwuchs von Moor-Birken im gesamten Bereich. Im übrigen am Boden ausgesprochen nass, in den letzten Jahren wasserüberstaut mit sehr wüchsigen Polstern aus Torfmoosen. Dazwischen recht zahlreich Horste von Pfeifengras. Innerhalb der feuchteren Teilbereiche mit sich ausbreitenden Beständen von Schmalblättrigem Wollgras, etwas Scheidigem Wollgras, Vorkommen von Wiesensegge und eingewachsen in die Torfpolster relativ zahlreich auftretend Sumpf-Calla-Bestände. Der Bereich ist derzeit nahezu unbeschattet. Reste des alten Birkenwaldes finden sich allein am Ostrand der Fläche. Im Untergrund stark von Torfmoospolstern überwachsen sind noch zahlreiche Stubben von Birken vorhanden, die örtlich Anlaß zum Aufwuchs von Pilzen geben. Es haben sich bereits deutliche Bulten und Schlenken im Gebiet ausgebildet. V.a. ehemalige Grabenbereiche sind von großen Schwingrasen aus Torfmoos überdeckt.

Vorkommen an Biotoptypen

1	TF	BTYP	Typ	HF	F.Anteil
2		Zusatz	Zusatz zum Biotoptyp		- gesetzl. Grundl.
3		LRT	Lebensraumtyp		
4					
1	1			Ja	80 %
2		MMF	Feuchtes Pfeifengras-Moordegenerationsstadium (2000)		
4		7120	Noch renaturierungsfähige degradierte Hochmoore		
1	2				10 %
2		WBB	Birken-Bruch- bzw. -Moorwald nährstoffarmer Standorte (2000)		
4		kein LRT	kein Lebensraumtyp nach FFH-Richtlinie		
1	3				10 %
2		HSC	Weiden-Moor- und Sumpfgebüsch nährstoffreicher Standorte (2000)		
4		kein LRT	kein Lebensraumtyp nach FFH-Richtlinie		

Räumliche Lage

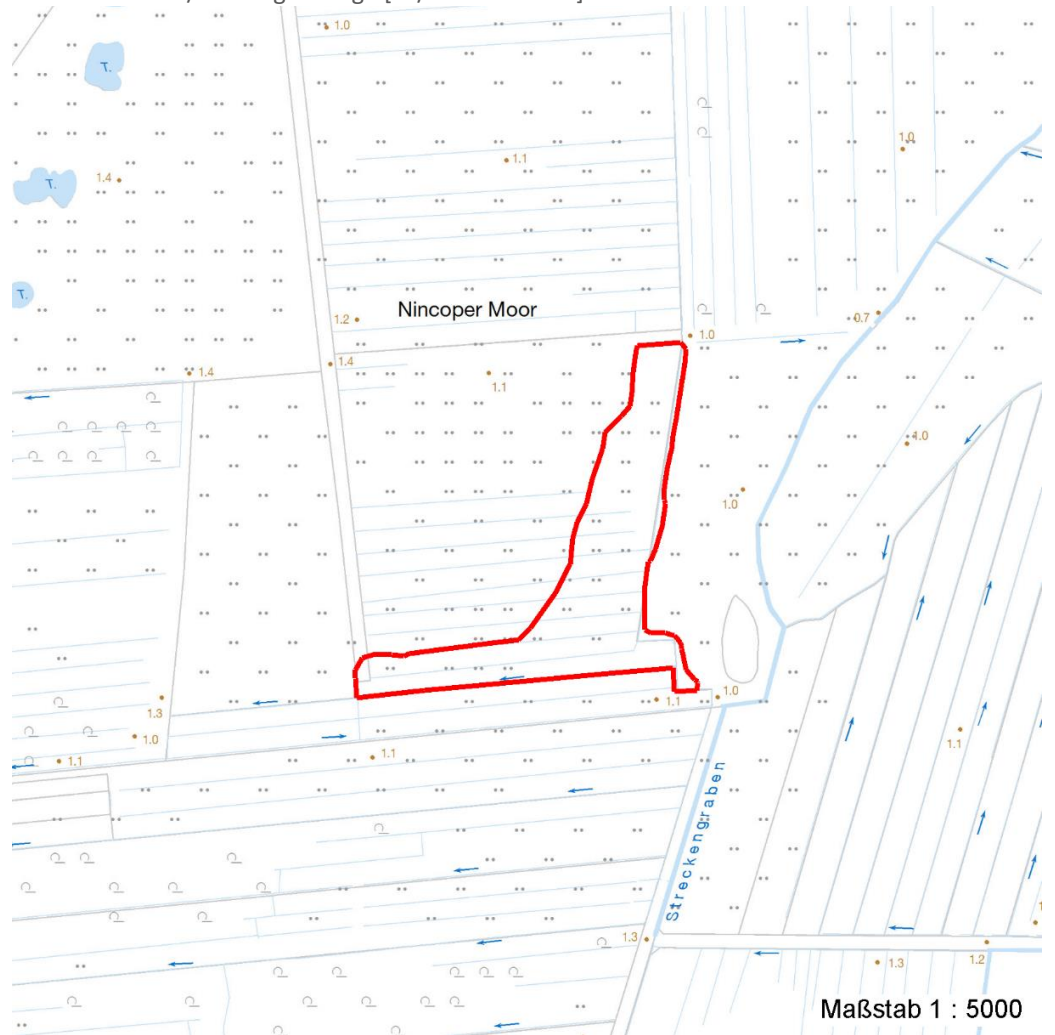
Lagebeschreibung	Zentrum des NSG	Hochwert (Y)	5926568
Nachbarnutzung/en	Moor, Staudenfluren	Naturraum	Altländer Randmoorsenke (671.22)
Rechtswert (X)	553583	Gemarkung	Fischbek (705)
Bezirk	Harburg	Ramsargebiet	EG-Vogelschutzgeb. <input checked="" type="checkbox"/>
Stadtteil (OT-Nr.)	Neugraben-Fischbek (715)	Nationalpark	<input type="checkbox"/>
Digitaler Grünplan	<input checked="" type="checkbox"/> Hafengesamtgebiet	Biosphärenreservat	<input checked="" type="checkbox"/>
Ausgleichsflächen	<input checked="" type="checkbox"/> Biosphärenreservat	Nationalpark	<input type="checkbox"/>
NSG / ND / LSG	NSG Moorgürtel [HH-703 / Anteil: 100%]		
FFH-GEBIET			

Projekt	Biotopkartierung Hamburg	Interne Nr.	2446	
		DK5 DK5-GK	5226	5228
Handlungsbedarf	Nein	DK5 - Name	Nincoper Moor	
Bearbeitung	BRA	Biotop-Nr. alt	126	148
Räumliche Abbildung	Fläche	Kartierung	01.10.2007	
Anzahl Abschnitte	1	Fläche / Länge [m²/m]	16098,9571	
		Breite (lineare Abb.) [m]		

Räumliche Lage

Wasserschutzgebiet
Karte

Süderelbmarsch/Harburger Berge [3 / Anteil: 100%]



Weitere Erhebungsbögen

Interne Nr.	Interne Nr. Zuordnung	DK5	Biotop-Nr.	Kartierung	Zuordnung	DK5 (GK)	Biotop-Nr. (alt)
2446	92755	5226	363	23.07.2015	N		
2446	2403	5226	56	24.08.1999	<	5228	70

Zuordnung: N = nachfolgende Kartierung, K = weitere Kartierungen (zeitlich vorher oder nachher)

Foto

Interne Nr.	Index	Dateiname	Aufnahmerichtung
18614	0	5226_126_011007_1.JPG	

Erhebungsbogen

B

Projekt	Biotopkartierung Hamburg	Interne Nr.	2446	
		DK5 DK5-GK	5226	5228
Handlungsbedarf	Nein	DK5 - Name	Nincoper Moor	
Bearbeitung	BRA	Biotop-Nr. alt	126	148
Räumliche Abbildung	Fläche	Kartierung	01.10.2007	
Anzahl Abschnitte	1	Fläche / Länge [m²/m]	16098,9571	
		Breite (lineare Abb.) [m]		

Foto

Fotodatei 5226_126_011007_1.JPG**Bildbeschreibung**
Aufnahmerichtung**Fotodatei****Bildbeschreibung**
Aufnahmerichtung

Teilflächenbeschreibung

Teilflächentyp		Teilflächen-Nr.	1
Biototyp	Feuchtes Pfeifengras-Moordegenerationsstadium (2000)	Biototyp	MMF
- Zusatz		- gesetzl. Grundl.	
FFH-LRT	Noch renaturierungsfähige degradierte Hochmoore	FFH-LRT	7120
Beschreibung		Entw.potential LRT	
		Hauptfläche	Ja
		Flächenanteil	80 %
		FFH-Unters.Fläche	Nein
		Saatgutfläche	Nein

FFH-Bewertungen (HH)

Lebensraumtyp / Parameter	Wertstufe A	Wertstufe B	Wertstufe C	Wert / Begründung	Z
7120 (HH) Noch renaturierungsfähige degradierte Hochmoore					B
Habitatstrukturen					B
Bestandsstruktur;	günstig	mittel	ungünstig		B
Schlenken und Bulte;	ja	nein	nein		B
Torfwachst. in Senken; Anteil der moortypischen Vegetationstypen: Deckungsgrad % oder geschätzt: hoch, mittel, gering	> 50%	10-50%	< 10%		A

Erhebungsbogen

B

Projekt	Biotopkartierung Hamburg		Interne Nr.	2446
Handlungsbedarf	Nein	Kopie	DK5 DK5-GK	5226 5228
Bearbeitung	BRA		DK5 - Name	Nincoper Moor
Räumliche Abbildung	Fläche	Nein	Biotop-Nr. alt	126 148
Anzahl Abschnitte	1		Kartierung	01.10.2007
			Fläche / Länge [m²/m]	16098,9571
			Breite (lineare Abb.) [m]	

FFH-Bewertungen (HH)

Lebensraumtyp / Parameter	Wertstufe A	Wertstufe B	Wertstufe C	Wert / Begründung	Z
Erica- / Wollgras-Stad.; Anteil der moortypischen Vegetationstypen: Deckungsgrad % oder geschätzt: hoch, mittel, gering	> 50%	50-25%	< 25%		B
Molinia- / Calluna-Stad.; Anteil der moortypischen Vegetationstypen: Deckungsgrad % oder geschätzt: hoch, mittel, gering	< 25%	25-50%	> 50%		B
Gehölze; Anteil der moortypischen Vegetationstypen: Deckungsgrad % oder geschätzt: hoch, mittel, gering	< 10%	10-25%	> 25%		B
Standortstrukturen; Höhenunterschiede; anthropogene Höhenunterschiede	günstig	mittel	ungünstig		A
Wiedervernässte Standorte, noch ohne hochmoortyp. Veg.; wenn ja, dann C;	< 0,5 m	0,5-1 m	> 1 m		A
	günstig	mittel	ungünstig		A
Beeinträchtigungen			ja		A
					B
Störungen des Standortes; Handtorfstiche; Abstand Wasser / GOF; Entwässerungsgräben; intern: Graben in der Fläche, extern: Graben am Rand der Fläche	günstig	mittel	ungünstig		A
Abstand zu Emittenten; auch angrenz. landw. Nutzungen	keine	wenig	zahlreich		A
Untypische Vegetationsaspekte; Gehölze (v.a. Birken); Eutrophierungszeiger; Wasserzügigkeitszeiger; z.B. Berula erecta in Gräben	gering	mittel	hoch		A
	keine	extern	intern		A
Nutzungen; Trittschäden; Wildfütterung; Müllablagerungen, Wildfütterung; hörbarer, dauerh. Lärm;	hoch	mittel	gering		A
	günstig	mittel	ungünstig		B
	< 10%	10-25%	> 25%		B
	keine	wenige	zahlreich		B
	keine	wenige	zahlreich		A
	günstig	mittel	ungünstig		A
	keine	gering	stark		A
	keine	gering	stark		A
	keine	gering	stark		A
	kein	deutl.	stark		A
Arteninventar					B

FFH-Bewertungen (BFN)

1	Lebensraumtyp	Wert	AZ	Z
3	Arteninventar, Gesamtbewertung, 1..n - Parameter mit Kriterien A/B/C			
4	Habitatstruktur, Gesamtbewertung, 1..n - Parameter mit Kriterien A/B/C			
5	Beeinträchtigungen, Gesamtbewertung, 1..n - Parameter mit Kriterien A/B/C			
	Zustandsbewertung: AZ – Vorgabewert, Z – von AZ abweichend festgelegte Zustandsbewertung			
1	7120 (BFN) Noch renaturierungsfähige degradierte Hochmoore		B	
3	Arteninventar		B	

Erhebungsbogen

B

Projekt	Biotopkartierung Hamburg		Interne Nr.	2446	
Handlungsbedarf	Nein		DK5 DK5-GK	5226	5228
Bearbeitung	BRA	Kopie	DK5 - Name	Nincoper Moor	
Räumliche Abbildung	Fläche	Nein	Biotop-Nr. alt	126 148	
Anzahl Abschnitte	1		Kartierung	01.10.2007	
			Fläche / Länge [m²/m]	16098,9571	
			Breite (lineare Abb.) [m]		

FFH-Bewertungen (BFN)

1 Lebensraumtyp			
3 Arteninventar , Gesamtbewertung, 1..n - Parameter mit Kriterien A/B/C			
4 Habitatstruktur , Gesamtbewertung, 1..n - Parameter mit Kriterien A/B/C			
5 Beeinträchtigungen , Gesamtbewertung, 1..n - Parameter mit Kriterien A/B/C			
Zustandsbewertung: AZ – Vorgabewert , Z – von AZ abweichend festgelegte Zustandsbewertung		Wert	AZ Z
3.2	Arteninventar Pflanzen, Anzahl und Flächenanteil hochmoortypischer Kennarten der Bulten und Schlenken A: zahlreich, >= 8 Kennarten B: 5-7 hochmoortypische Arten, nur teilweise gut ausgebildet C: < 5 Kennarten, nur noch wenige vorhanden		B
4	Habitatstrukturen		B
5	Beeinträchtigungen		B

Zeigerwerte der Pflanzenartenliste (Auswertung)

Standort	Belichtung	halbsonnig	7,3
Boden	Feuchte	naß	8,1
	Stickstoff (N)	stickstoffarm	2,8
	Reaktion	sauer	3,4
Vegetation	Mahdverträglichkeit	schnittempfindlich (nur Herbstschnitt vertragend)	3,4
Zeigerwerte	Futterwert	fast wertloses Futter	1,1
	Wechselfeuchteanzeiger		4
	Giftpflanzen		0
	Überschw.anzeiger		5

Pflanzenartenliste

Gruppe / Pflanzenart	MS	M	W	Vs	St	PA	Ph	Sz	VS	V	G	cf	§	Rote Liste					
														HH	ND	SH	D		
Tracheobionta (Gefäßpflanzen)																			
Agrostis canina (Hunds-Straußgras)	7	w	-												3		3		
Betula pendula (Hänge-Birke)	7	w	-																
Betula pubescens (Moor-Birke)	7	h	-																
Calamagrostis canescens (Sumpf-Reitgras)	7	z	-																
Calla palustris (Sumpf-Calla)	7	z	-											b	V	3	3	V	
Calluna vulgaris (Besenheide)	7	w	-												3		V		
Carex acuta (Schlank-Segge)	7	w	-														V		
Carex nigra (Wiesen-Segge)	7	h	-												V		V		
Carex rostrata (Schnabel-Segge)	7	w	-												3		V		
Dryopteris carthusiana (Dorniger Wurmfarne)	7	w	-																
Erica tetralix (Glocken-Heide)	7	w	-													2	V	V	
Eriophorum angustifolium (Schmalblättriges Wollgras)	7	w	-													3	V	V	
Eriophorum vaginatum (Scheiden-Wollgras)	7	z	-													2	V	V	
Juncus effusus (Flatter-Binse)	7	z	-																
Lysimachia vulgaris (Gewöhnlicher Gilbweiderich)	7	w	-																
Molinia caerulea (Blaues Pfeifengras)	7	z	-																
Myrica gale (Gagel)	7	w	-													2	3	3	3
Peucedanum palustre (Sumpf-Haarstrang)	7	w	-													3	V		

Erhebungsbogen

B

Projekt	Biotopkartierung Hamburg	Interne Nr.	2446
		DK5 DK5-GK	5226 5228
Handlungsbedarf	Nein	DK5 - Name	Nincoper Moor
Bearbeitung	BRA	Biotop-Nr. alt	126 148
Räumliche Abbildung	Fläche	Kartierung	01.10.2007
Anzahl Abschnitte	1	Fläche / Länge [m²/m]	16098,9571
		Breite (lineare Abb.) [m]	

Pflanzenartenliste

Gruppe / Pflanzenart	MS	M	W	Vs	St	PA	Ph	Sz	VS	V	G	cf	§	Rote Liste			
														HH	ND	SH	D
Rubus fruticosus agg. (Artengruppe Echte Brombeere)	7	w	-														
Salix aurita (Ohr-Weide)	7	w	-														
Sorbus aucuparia (Eberesche)	7	w	-														
Bryophyta (Moose)																	
Sphagnum spec. (Torfmoos)	7	h	-														
Anzahl Rote Liste Arten														10	2	11	5
Anzahl Arten														22			

MS: Mengensystem; M: Mengenangabe, W: Bewertung der Art (FFH-Monitoring), Vs: Vegetationsschicht, St: Status, PA: Autor Phänologie; Ph: Phänologie, Sz: Soziabilität, VS: Vitalitätssystem; V: Vitalität, G: Geschlecht, cf: unsichere Bestimmung, §: Schutz nach BNatSchG, HH: Rote Liste Hamburg, ND: Rote Liste Niedersachsen, SH: Rote Liste Schleswig-Holstein, D: Rote Liste Deutschland

Teilflächenbeschreibung			
Teilflächentyp		Teilflächen-Nr.	2
Biotoptyp	Birken-Bruch- bzw. -Moorwald nährstoffarmer Standorte (2000)	Biotoptyp	WBB
- Zusatz		- gesetzl. Grundl.	
FFH-LRT	kein Lebensraumtyp nach FFH-Richtlinie	FFH-LRT	kein LRT
Beschreibung		Entw.potential LRT	
		Hauptfläche	
		Flächenanteil	10 %
		FFH-Unters.Fläche	Nein
		Saatgutfläche	Nein

Teilflächenbeschreibung			
Teilflächentyp		Teilflächen-Nr.	3
Biotoptyp	Weiden-Moor- und Sumpfgebüsch nährstoffreicher Standorte (2000)	Biotoptyp	HSC
- Zusatz		- gesetzl. Grundl.	
FFH-LRT	kein Lebensraumtyp nach FFH-Richtlinie	FFH-LRT	kein LRT
Beschreibung		Entw.potential LRT	
		Hauptfläche	
		Flächenanteil	10 %
		FFH-Unters.Fläche	Nein
		Saatgutfläche	Nein