

Erhebungsbogen

B

Projekt	Biotopkartierung Hamburg		Interne Nr.	2469	
			DK5 DK5-GK	5226	5228
Handlungsbedarf	Nein		DK5 - Name	Nincoper Moor	
Bearbeitung	BRA	Kopie	Nein	Biotop-Nr. alt	125 147
Räumliche Abbildung	Fläche		Kartierung	01.10.2007	
Anzahl Abschnitte	1		Fläche / Länge [m²/m]	13027,48	
			Breite (lineare Abb.) [m]		

Gesetzlicher Schutz § 30 (2) 2.2 Sümpfe **Schutz nur teilweise** **Nein**

Gesamtbewertung	7	Besonders wertvoll
– Alter	5	Biotop mittleren Alters, 20 bis 50 Jahre
– Belastungsgrad	7	Flächenhaft geringe oder Vorbelastung mit schwachem Einfluß
– Ökolog. Funktion	7	Sehr hohe Bedeutung in einem Biotopkomplex, für den lokalen Biotopverbund oder als Puffer
– Seltenheit	7	Seltener Biotoptyp, mit seltenen oder bedrohten Pflges., gesättigtes Artenspektrum, einige RL-Arten

Bestandsbeschreibung

Ehemalige Grünlandfläche, nach Anlage des Kofferdammes mit Nutzungsaufgabe. Heute hoch aufgewachsen zu einer halbruderalen Gras- und Staudenflur mit Wuchshöhen um etwa 1 m. Zwischen den hochwüchsigen Horsten aus Flatterbinse, einigen feuchten Hochstaudenarten, hochwüchsigen Röhrichtern aus Wasserschwaden, am Boden auch niederwüchsige, offene, etwas wiesenartige Bereiche mit höheren Anteilen von Honiggras und breit ausladenden Rosetten von Sauerampfer und Sumpf-Kratzdiestel. Insgesamt vermutlich im Sommer - aufgrund zahlreicher, teils ruderaler Stauden - recht blütenreich, recht struktureich, etwas dornenreich, reich an Biomasse, jedoch noch wenig niedermoortypisch bewachsen und nur wenig feuchtegeprägt.

Vorkommen an Biotoptypen

1	TF	Typ	HF	F.Anteil
2	BTYP	Biotoptyp	- gesetzl. Grundl.	
3	Zusatz	Zusatz zum Biotoptypen		
4	LRT	Lebensraumtyp		
1	1		Ja	100 %
2	NHR	Feuchte Hochstaudenflur nährstoffreicher Standorte (2000)		

Räumliche Lage

Lagebeschreibung	Ostrand des NSG			
Nachbarnutzung/en	Waldreste, Moor, Staudenfluren			
Rechtswert (X)	553675	Hochwert (Y)	5926635	
Bezirk	Harburg		Naturraum	Altländer Randmoorsenke (671.22)
Stadtteil (OT-Nr.)	Neugraben-Fischbek (715)		Gemarkung	Fischbek (705)
Digitaler Grünplan	<input type="checkbox"/>	Hafengesamtgebiet	<input type="checkbox"/>	Ramsargebiet
			<input type="checkbox"/>	EG-Vogelschutzgeb.
				<input checked="" type="checkbox"/>
Ausgleichsflächen	<input checked="" type="checkbox"/>	Biosphärenreservat	<input type="checkbox"/>	Nationalpark
NSG / ND / LSG	NSG Moorgürtel [HH-703 / Anteil: 100%]			
FFH-GEBIET				
Wasserschutzgebiet	Süderelbmarsch/Harburger Berge [3 / Anteil: 100%]			

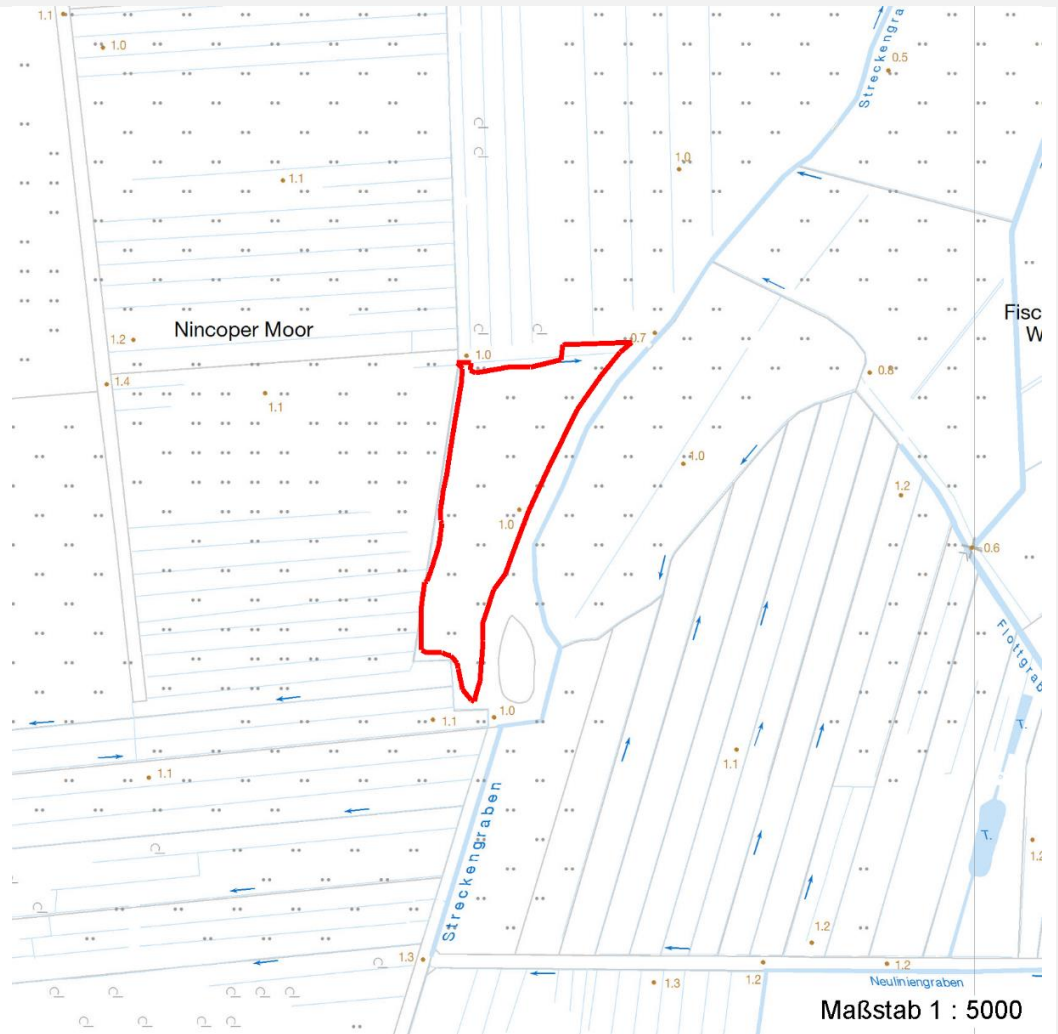
Erhebungsbogen

B

Projekt	Biotopkartierung Hamburg	Interne Nr.	2469
		DK5 DK5-GK	5226 5228
		DK5 - Name	Nincoper Moor
Handlungsbedarf	Nein	Biotop-Nr. alt	125 147
Bearbeitung	BRA	Kartierung	01.10.2007
Räumliche Abbildung	Fläche	Fläche / Länge [m²/m]	13027,48
Anzahl Abschnitte	1	Breite (lineare Abb.) [m]	

Räumliche Lage

Karte



Weitere Erhebungsbögen

Interne Nr.	Interne Nr. Zuordnung	DK5	Biotop-Nr.	Kartierung	Zuordnung	DK5 (GK)	Biotop-Nr. (alt)
2469	92746	5226	361	23.07.2015	N	5228	147
2469	2420	5226	55	24.08.1999	<	5228	69

Zuordnung: N = nachfolgende Kartierung, K = weitere Kartierungen (zeitlich vorher oder nachher)

Foto

Interne Nr.	Index	Dateiname	Aufnahmerichtung
18606	0	5226_125_011007_1.JPG	

Weitere Angaben

Merkmal	Wert
Auswertung Gefährdung / Einflüsse	Ruderalisierung durch frühere Nutzung.

Erhebungsbogen

B

Projekt	Biotopkartierung Hamburg	Interne Nr.	2469
		DK5 DK5-GK	5226 5228
Handlungsbedarf	Nein	DK5 - Name	Nincoper Moor
Bearbeitung	BRA	Biotop-Nr. alt	125 147
Räumliche Abbildung	Fläche	Kartierung	01.10.2007
Anzahl Abschnitte	1	Fläche / Länge [m²/m]	13027,48
		Breite (lineare Abb.) [m]	

Weitere Angaben

Merkmal	Wert
Wertgesichtspunkte	Blütenreich, strukturreich, ungestört, als Lebensraum für verbreitetere Insektenarten und als Unterstand für Vögel und Kleinsäuger günstig.
Maßnahmen	Flächen weiterhin der Sukzession überlassen, nach Möglichkeit weiter vernässen.

Foto

Fotodatei 5226_125_011007_1.JPG
Bildbeschreibung
Aufnahmerichtung

Fotodatei
Bildbeschreibung
Aufnahmerichtung



Teilflächenbeschreibung

Teilflächentyp		Teilflächen-Nr.	1
Biotoptyp	Feuchte Hochstaudenflur nährstoffreicher Standorte (2000)	Biotoptyp	NHR
- Zusatz		- gesetzl. Grundl.	
FFH-LRT		FFH-LRT	
Beschreibung		Entw.potential LRT	
		Hauptfläche	Ja
		Flächenanteil	100 %
		FFH-Unters.Fläche	Nein
		Saatgutfläche	Nein

Erhebungsbogen

B

Projekt	Biotopkartierung Hamburg		Interne Nr.	2469
			DK5 DK5-GK	5226 5228
Handlungsbedarf	Nein		DK5 - Name	Nincoper Moor
Bearbeitung	BRA	Kopie	Nein	Biotop-Nr. alt
Räumliche Abbildung	Fläche			125 147
Anzahl Abschnitte	1			Kartierung
				01.10.2007
				Fläche / Länge [m²/m]
				13027,48
				Breite (lineare Abb.) [m]

Zeigerwerte der Pflanzenartenliste (Auswertung)

Standort	Belichtung	halbsonnig	7,3
Boden	Feuchte	feucht	7
	Stickstoff (N)	mäßig stickstoffarm	5,2
	Reaktion	mäßig sauer	5,4
Vegetation	Mahdverträglichkeit	mäßig schnittverträglich (erster Schnitt nicht vor 1. Juli)	5
Zeigerwerte	Futterwert	geringwertiges Futter	2,9
	Wechselfeuchteanzeiger		7
	Giftpflanzen		0
	Überschw.anzeiger		4

Pflanzenartenliste

Gruppe / Pflanzenart	MS	M	W	Vs	St	PA	Ph	Sz	VS	V	G	cf	§	Rote Liste				
														HH	ND	SH	D	
Tracheobionta (Gefäßpflanzen)																		
Achillea ptarmica (Sumpf-Schafgarbe)	7	w		-											V		3	
Calamagrostis canescens (Sumpf-Reitgras)	7	z		-														
Cirsium palustre (Sumpf-Kratzdistel)	7	h		-														
Deschampsia cespitosa (Rasen-Schmiele)	7	z		-														
Elymus repens (Gewöhnliche Quecke)	7	z		-														
Epilobium ciliatum (Drüsiges Weidenröschen)	7	w		-														
Festuca rubra (Rot-Schwingel)	7	h		-														
Galeopsis tetrahit (Gewöhnlicher Hohlzahn)	7	w		-														
Galium aparine (Kletten-Labkraut)	7	w		-														
Glechoma hederacea (Gundermann)	7	w		-														
Glyceria fluitans (Flutender Schwaden)	7	w		-														
Glyceria maxima (Wasser-Schwaden)	7	z		-														
Holcus lanatus (Wolliges Honiggras)	7	h		-														
Hypericum tetrapterum (Geflügeltes Johanniskraut)	7	z		-											3		3	
Juncus acutiflorus (Spitzblütige Binse)	7	w		-											3		3	
Juncus effusus (Flutter-Binse)	7	h		-														
Lysimachia vulgaris (Gewöhnlicher Gilbweiderich)	7	z		-														
Persicaria hydropiper (Wasserpfeffer)	7	w		-														
Phalaris arundinacea (Rohr-Glanzgras)	7	z		-														
Plantago lanceolata (Spitz-Wegerich)	7	z		-														
Rumex acetosa (Großer Sauerampfer)	7	z		-														
Rumex crispus (Krauser Ampfer)	7	z		-														
Rumex obtusifolius (Stumpfbältriger Ampfer)	7	w		-														
Salix cinerea (Grau-Weide)	7	w		-														
Urtica dioica (Große Brennessel)	7	h		-														
														Anzahl Rote Liste Arten		3	3	
														Anzahl Arten		25		

MS: Mengensystem; M: Mengenangabe, W: Bewertung der Art (FFH-Monitoring), Vs: Vegetationsschicht, St: Status, PA: Autor Phänologie; Ph: Phänologie, Sz: Soziabilität, VS: Vitalitätssystem; V: Vitalität, G: Geschlecht, cf: unsichere Bestimmung, §: Schutz nach BNatSchG, HH: Rote Liste Hamburg, Nds: Rote Liste Niedersachsen, SH: Rote Liste Schleswig-Holstein, D: Rote Liste Deutschland