

Erhebungsbogen

B

Projekt	Biotopkartierung Hamburg		Interne Nr.	2461	
			DK5 DK5-GK	5226	5228
Handlungsbedarf	Nein		DK5 - Name	Nincoper Moor	
Bearbeitung	BRA	Kopie	Biotop-Nr. alt	109	131
Räumliche Abbildung	Fläche		Kartierung	30.09.2007	
Anzahl Abschnitte	1		Fläche / Länge [m²/m]	13978,1403	
			Breite (lineare Abb.) [m]		

Gesetzlicher Schutz	<input type="checkbox"/> kein gesetzl. Schutz	<input type="checkbox"/> kein gesetzlich geschütztes Biotop	Schutz nur teilweise	<input type="checkbox"/> Nein
----------------------------	---	---	-----------------------------	-------------------------------

Gesamtbewertung	6	Wertvoll
– Alter	8	Biotop hohen Alters, 200 bis 500 Jahre
– Belastungsgrad	5	Flächenhaft mittlere oder örtlich starke Belastung
– Ökolog. Funktion	6	Hohe Bedeutung in einem Biotopkomplex, für den lokalen Biotopverbund oder als Puffer
– Seltenheit	6	Seltener Biotoptyp, ohne seltene oder bedrohte Pflges., ungesättigtes Artenspektrum, reliktsische RL-Arten

Bestandsbeschreibung

Älterer Gehölzbestand, dominiert von Moor-Birken, die 10 bis 30 cm Stammdicke erreichen und Höhen um 15 m, eingestreut treten einzelne Schwarz-Erlen auf, die bis zu 40 cm, vereinzelt auch 50 cm Stammdicke erreichen. Der Wald ist auf der Westseite relativ offen, ohne Saum und Mantel. Auf der Ostseite ist ein breiterer Gebüschmantel vorhanden, in dem Grau- und Ohr-Weide höhere Flächenanteile einnehmen. Die zentralen Flächen des Waldes sind am Boden etwas unbewachsen. Zu den Randbereichen hin dominieren Gräser in der Krautschicht, örtlich etwas mehr Pfeifengras, häufig Straußgras und Sumpfreitgras. Im Inneren sind Teilbereiche von größeren Farnbeständen eingenommen. In der Strauchschicht ist eine kräftige Verjüngung aus v.a. Vogelbeere zu erkennen, die zusammen mit Faulbaum einen bodensauren Standort anzeigt.

Vorkommen an Biotoptypen

1	TF	Typ	HF	F.Anteil
2	BTYP	Biotoptyp	- gesetzl. Grundl.	
3	Zusatz	Zusatz zum Biotoptypen		
4	LRT	Lebensraumtyp		
1	1		Ja	100 %
2	WBY	Entwässerter, degenerierter Birken-Bruch- bzw. -Moorwald (2000)		

Räumliche Lage

Lagebeschreibung	Ostseite des NSG			
Nachbarnutzung/en	Staudenfluren			
Rechtswert (X)	553688	Hochwert (Y)	5926845	
Bezirk	Harburg	Naturraum	Altländer Randmoorsenke (671.22)	
Stadtteil (OT-Nr.)	Neugraben-Fischbek (715)	Gemarkung	Fischbek (705)	
Digitaler Grünplan	<input type="checkbox"/> Hafengesamtgebiet	<input type="checkbox"/> Ramsargebiet	<input type="checkbox"/> EG-Vogelschutzgeb.	<input checked="" type="checkbox"/> x
Ausgleichsflächen	<input checked="" type="checkbox"/> Biosphärenreservat	<input type="checkbox"/> Nationalpark		
NSG / ND / LSG	NSG Moorgürtel [HH-703 / Anteil: 100%]			
FFH-GEBIET				
Wasserschutzgebiet	Süderelbmarsch/Harburger Berge [3 / Anteil: 100%]			

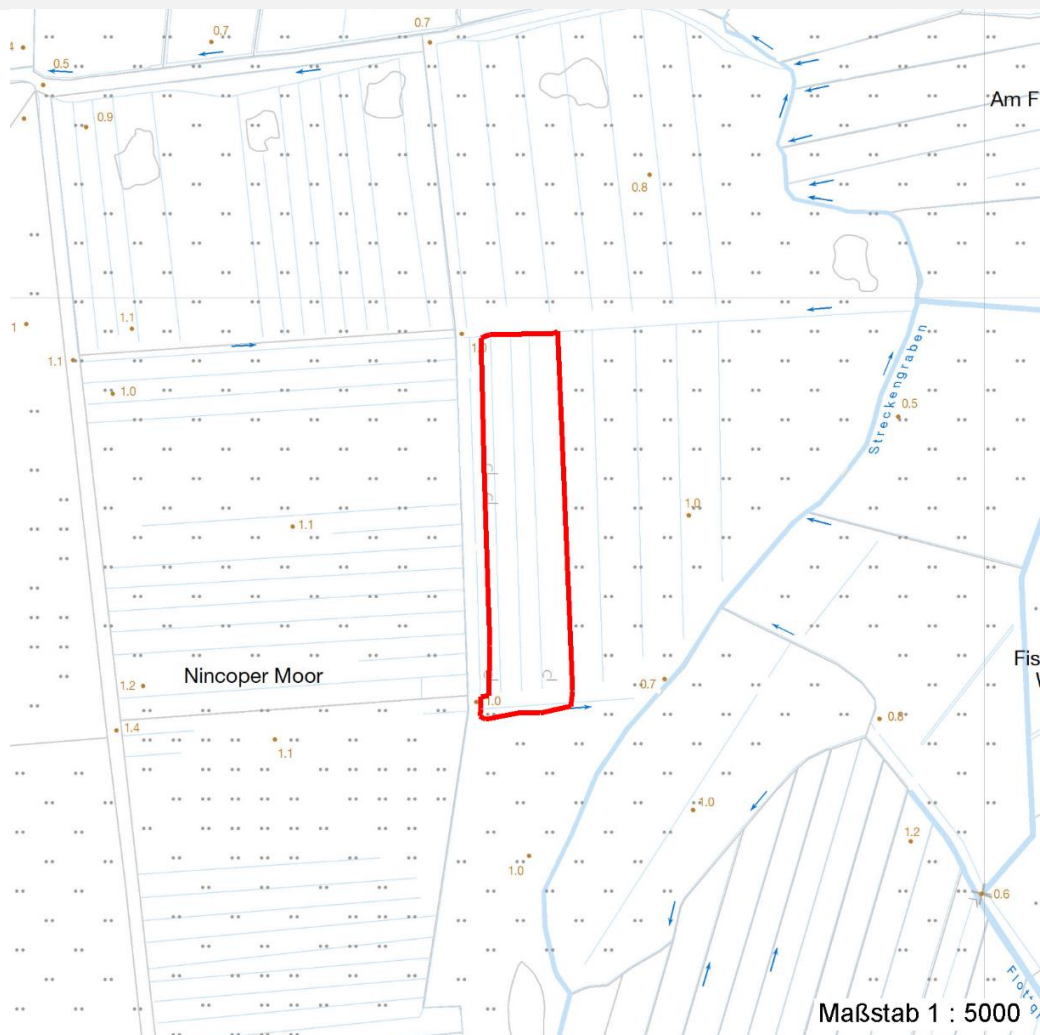
Erhebungsbogen

B

Projekt	Biotopkartierung Hamburg	Interne Nr.	2461
Handlungsbedarf	Nein	DK5 DK5-GK	5226 5228
Bearbeitung	BRA	DK5 - Name	Nincoper Moor
Räumliche Abbildung	Fläche	Biotop-Nr. alt	109 131
Anzahl Abschnitte	1	Kartierung	30.09.2007
		Fläche / Länge [m²/m]	13978,1403
		Breite (lineare Abb.) [m]	

Räumliche Lage

Karte



Weitere Erhebungsbögen

Interne Nr.	Interne Nr. Zuordnung	DK5	Biotop-Nr.	Kartierung	Zuordnung	DK5 (GK)	Biotop-Nr. (alt)
2461	92735	5226	109	03.08.2015	K	5228	131
2461	2463	5226	26	24.08.1999	<	5228	30

Zuordnung: N = nachfolgende Kartierung, K = weitere Kartierungen (zeitlich vorher oder nachher)

Foto

Interne Nr.	Index	Dateiname	Aufnahmerichtung
18406	0	5226_109_300907_1.JPG	

Weitere Angaben

Merkmal	Wert
Auswertung	

Erhebungsbogen

B

Projekt	Biotopkartierung Hamburg	Interne Nr.	2461
		DK5 DK5-GK	5226 5228
Handlungsbedarf	Nein	DK5 - Name	Nincoper Moor
Bearbeitung	BRA	Biotop-Nr. alt	109 131
Räumliche Abbildung	Fläche	Kartierung	30.09.2007
Anzahl Abschnitte	1	Fläche / Länge [m²/m]	13978,1403
		Breite (lineare Abb.) [m]	

Weitere Angaben

Merkmal	Wert
Gefährdung / Einflüsse	Der Wald ist gegenüber der Umgebung relativ trocken und hat nur wenig bruchwaldtypischen Charakter.
Wertgesichtspunkte	Landschaftsgliedernder Gehölzbestand, totholzreich, Brutvogel-Lebensraum, Unterstand für Wildtiere, Lebensraum für totholzbewohnende Insekten.
Maßnahmen	Wasserstand im Gebiet nach Möglichkeit anheben, Entwicklung zum Bruchwald fördern.

Foto

Fotodatei 5226_109_300907_1.JPG

Bildbeschreibung
Aufnahmerichtung

Fotodatei

Bildbeschreibung
Aufnahmerichtung



Teilflächenbeschreibung

Teilflächentyp		Teilflächen-Nr.	1
Biotoptyp	Entwässerter, degenerierter Birken-Bruch- bzw. -Moorwald (2000)	Biotoptyp	WBY
- Zusatz		- gesetzl. Grundl.	
FFH-LRT		FFH-LRT	
Beschreibung		Entw.potential LRT	
		Hauptfläche	Ja
		Flächenanteil	100 %
		FFH-Unters.Fläche	Nein
		Saatgutfläche	Nein

Erhebungsbogen

B

Projekt	Biotopkartierung Hamburg		Interne Nr.	2461
			DK5 DK5-GK	5226 5228
Handlungsbedarf	Nein		DK5 - Name	Nincoper Moor
Bearbeitung	BRA	Kopie	Nein	Biotop-Nr. alt
Räumliche Abbildung	Fläche			109 131
Anzahl Abschnitte	1			Kartierung
				30.09.2007
				Fläche / Länge [m²/m]
				13978,1403
				Breite (lineare Abb.) [m]

Weitere Angaben

Merkmal	Wert
Boden	
Feuchte	8 - naß
Stickstoffgehalt	3 - stickstoffarm
Standort, Relief	
Belichtung	7 - halbsonnig
Veg. - Soziologie	
BfN Schlüssel	30.0.01.03 - Filipendulion (Mädesüß-Uferfluren) 44.0.01.01 - Salicion cinereae (Grauweidengebüsch)

Zeigerwerte der Pflanzenartenliste (Auswertung)

Standort	Belichtung	halbsonnig	6,6
Boden	Feuchte	naß	8,3
	Stickstoff (N)	mäßig bis stickstoffarm	3,5
	Reaktion	mäßig sauer bis sauer	4,2
Vegetation	Mahdverträglichkeit	nicht völlig schnittunverträglich aber sehr schnittempindlich	2,4
Zeigerwerte	Futterwert	sehr geringwertiges Futter	2
	Wechselfeuchteanzeiger		5
	Giftpflanzen		0
	Überschw.anzeiger		3

Pflanzenartenliste

Gruppe / Pflanzenart	MS	M	W	Vs	St	PA	Ph	Sz	VS	V	G	cf	§	Rote Liste				
														HH	ND	SH	D	
Tracheobionta (Gefäßpflanzen)																		
Agrostis capillaris (Rotes Straußgras)	7	w		-														
Alnus glutinosa (Schwarz-Erle)	7	w		-														
Athyrium filix-femina (Gewöhnlicher Frauenfarn)	7	w		-														
Betula pendula (Hänge-Birke)	7	z		-														
Betula pubescens (Moor-Birke)	7	h		-														
Calamagrostis canescens (Sumpf-Reitgras)	7	z		-														
Carex acuta (Schlank-Segge)	7	w		-											V			
Deschampsia cespitosa (Rasen-Schmiele)	7	w		-														
Dryopteris carthusiana (Dorniger Wurmfarne)	7	w		-														
Frangula alnus (Faulbaum)	7	w		-														
Juncus effusus (Flutter-Binse)	7	w		-														
Lysimachia vulgaris (Gewöhnlicher Gilbweiderich)	7	w		-														
Molinia caerulea (Blaues Pfeifengras)	7	z		-														
Populus tremula (Zitter-Pappel)	7	w		-														
Quercus robur (Stiel-Eiche)	7	w		-														
Rubus idaeus (Himbeere)	7	w		-														
Salix aurita (Ohr-Weide)	7	z		-														
Salix cinerea (Grau-Weide)	7	h		-														
Sorbus aucuparia (Eberesche)	7	z		-														

Erhebungsbogen

B

Projekt	Biotopkartierung Hamburg		Interne Nr.	2461	
			DK5 DK5-GK	5226	5228
Handlungsbedarf	Nein		DK5 - Name	Nincoper Moor	
Bearbeitung	BRA	Kopie	Biotop-Nr. alt	109	131
Räumliche Abbildung	Fläche		Kartierung	30.09.2007	
Anzahl Abschnitte	1		Fläche / Länge [m²/m]	13978,1403	
			Breite (lineare Abb.) [m]		

Pflanzenartenliste

Gruppe / Pflanzenart	MS	M	W	Vs	St	PA	Ph	Sz	VS	V	G	cf	§	Rote Liste			
														HH	ND	SH	D
Anzahl Rote Liste Arten														1			
Anzahl Arten														19			

MS: Mengensystem; M: Mengenangabe, W: Bewertung der Art (FFH-Monitoring), Vs: Vegetationsschicht, St: Status, PA: Autor Phänologie; Ph: Phänologie, Sz: Soziabilität, VS: Vitalitätssystem; V: Vitalität, G: Geschlecht, cf: unsichere Bestimmung, §: Schutz nach BNatSchG, HH: Rote Liste Hamburg, Nds: Rote Liste Niedersachsen, SH: Rote Liste Schleswig-Holstein, D: Rote Liste Deutschland