

Erhebungsbogen

B

Projekt	Biotopkartierung Hamburg		Interne Nr.	2391	
			DK5 DK5-GK	5226	5228
Handlungsbedarf	Nein		DK5 - Name	Nincoper Moor	
Bearbeitung	BRA	Kopie	Nein	Biotop-Nr. alt	107 128
Räumliche Abbildung	Fläche		Kartierung	30.09.2007	
Anzahl Abschnitte	1		Fläche / Länge [m²/m]	29717,8024	
			Breite (lineare Abb.) [m]		

Gesetzlicher Schutz	§ 30 (2) 2.2 Sümpfe	Schutz nur teilweise	Nein
----------------------------	----------------------------	-----------------------------	-------------

Gesamtbewertung	7	Besonders wertvoll
– Alter	5	Biotop mittleren Alters, 20 bis 50 Jahre
– Belastungsgrad	7	Flächenhaft geringe oder Vorbelastung mit schwachem Einfluß
– Ökolog. Funktion	7	Sehr hohe Bedeutung in einem Biotopkomplex, für den lokalen Biotopverbund oder als Puffer
– Seltenheit	7	Seltener Biotoptyp, mit seltenen oder bedrohten Pflges., gesättigtes Artenspektrum, einige RL-Arten

Bestandsbeschreibung

Ehemalige feuchte Grünlandfläche, seit längerem ohne Nutzung, derzeit hoch aufgewachsen zu einer feuchten Hochstaudenflur mit relativ hohen Anteilen von Gilbweiderich und Mädesüß, dazwischen flächendeckend mit hohen Anteilen von Sumpfreitgras. Örtlich etwas ruderal geprägt, entlang der Gräben und am Waldrand mit höheren Anteilen von Brennessel. Vereinzelt setzt etwas Verbuschung an den Gräben aus Grau-Weide und etwas Schwarz-Erle ein. Der Wasserstand im Gebiet ist relativ hoch, rund 10 bis 20 cm unter Gelände. In den flachen Gräben sind teilweise noch offene Wasserflächen vorhanden, die von Wasserlinse überwachsen werden, jedoch darüber hinaus kaum typische Vegetation aufweisen, die sich von der Fläche abheben würde, da die Gräben weitgehend überwachsen und überschattet sind. Der Aufwuchs ist flächendeckend leicht ruderal geprägt, vermutlich zeitweilig sehr blütenreich, biomassereich und hoch, bis zu 1,50 m aufgewachsen, fällt derzeit um und läßt wenig Raum für kleinwüchsige Arten.

Vorkommen an Biotoptypen

1	TF	Typ	HF	F.Anteil
2	BTYP	Biotoptyp		- gesetzl. Grundl.
3	Zusatz	Zusatz zum Biotoptypen		
4	LRT	Lebensraumtyp		
1	1		Ja	70 %
2	NHR	Feuchte Hochstaudenflur nährstoffreicher Standorte (2000)		
1	2			30 %
2	AKF	Halbruderale Gras- und Staudenflur feuchter Standorte (2000)		

Räumliche Lage

Lagebeschreibung	Ostrand des NSG		Hochwert (Y)	5926877
Nachbarnutzung/en	Gewässer, Wald, Kofferdamm		Naturraum	Altländer Randmoorsenke (671.22)
Rechtswert (X)	553780		Gemarkung	Fischbek (705)
Bezirk	Harburg		Ramsargebiet	<input type="checkbox"/> EG-Vogelschutzgeb. <input checked="" type="checkbox"/>
Stadtteil (OT-Nr.)	Neugraben-Fischbek (715)		Nationalpark	<input type="checkbox"/>
Digitaler Grünplan	<input type="checkbox"/> Hafengesamtgebiet	<input type="checkbox"/>		
Ausgleichsflächen	<input checked="" type="checkbox"/> Biosphärenreservat	<input type="checkbox"/>		
NSG / ND / LSG	NSG Moorgürtel [HH-703 / Anteil: 100%]			
FFH-GEBIET				
Wasserschutzgebiet	Süderelbmarsch/Harburger Berge [3 / Anteil: 100%]			

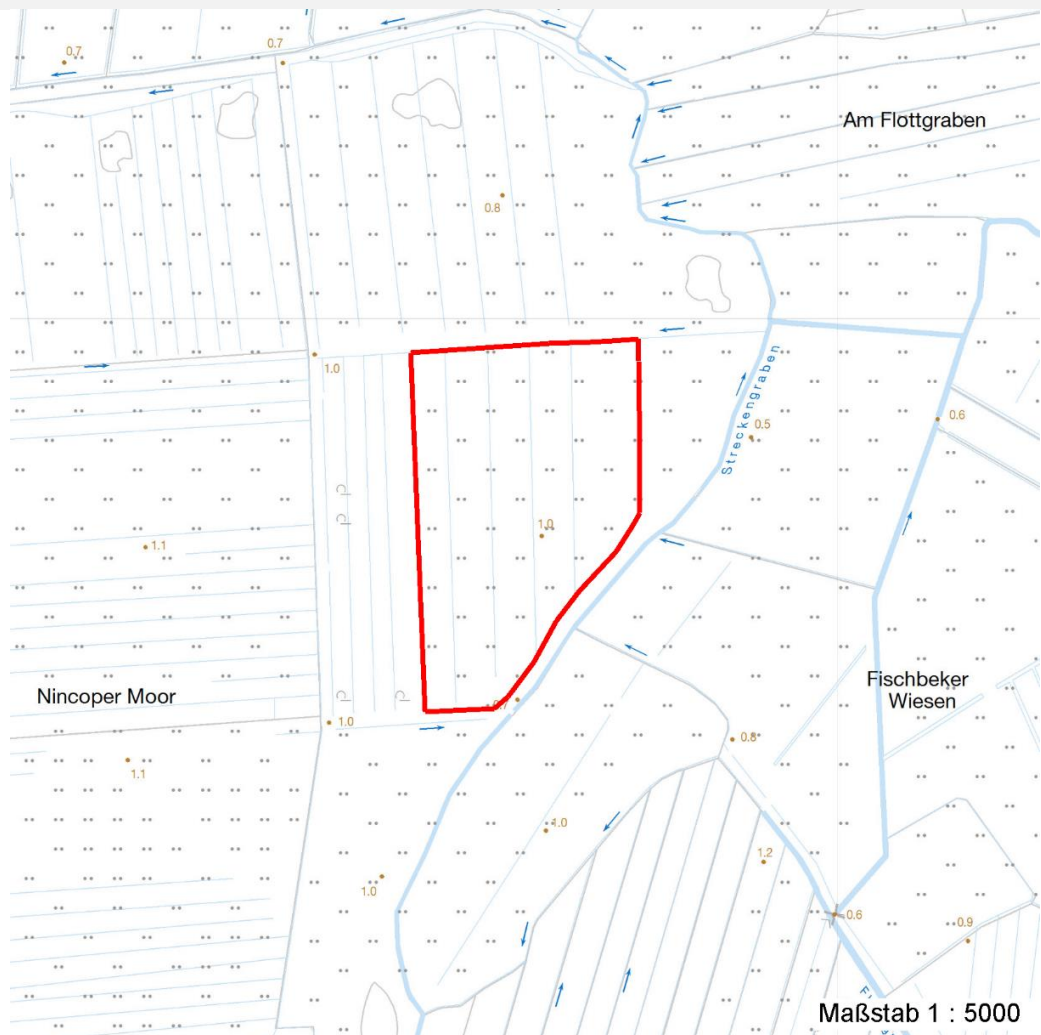
Erhebungsbogen

B

Projekt	Biotopkartierung Hamburg	Interne Nr.	2391
		DK5 DK5-GK	5226 5228
Handlungsbedarf	Nein	DK5 - Name	Nincooper Moor
Bearbeitung	BRA	Biotop-Nr. alt	107 128
Räumliche Abbildung	Fläche	Kartierung	30.09.2007
Anzahl Abschnitte	1	Fläche / Länge [m²/m]	29717,8024
		Breite (lineare Abb.) [m]	

Räumliche Lage

Karte



Weitere Erhebungsbögen

Interne Nr.	Interne Nr. Zuordnung	DK5	Biotop-Nr.	Kartierung	Zuordnung	DK5 (GK)	Biotop-Nr. (alt)
2391	2379	5226	52	24.08.1999	/	5228	65
2391	2606	5226	53	24.08.1999	>	5228	66

Zuordnung: N = nachfolgende Kartierung, K = weitere Kartierungen (zeitlich vorher oder nachher)

Foto

Interne Nr.	Index	Dateiname	Aufnahmerichtung
18397	0	5226_107_300907_1.JPG	

Weitere Angaben

Merkmal	Wert
Auswertung	
Gefährdung / Einflüsse	Verlust kleinwüchsiger Niedermoorarten durch Aufgabe der Grünlandnutzung.

Erhebungsbogen

B

Projekt	Biotopkartierung Hamburg	Interne Nr.	2391
		DK5 DK5-GK	5226 5228
Handlungsbedarf	Nein	DK5 - Name	Nincoper Moor
Bearbeitung	BRA	Biotop-Nr. alt	107 128
Räumliche Abbildung	Fläche	Kartierung	30.09.2007
Anzahl Abschnitte	1	Fläche / Länge [m²/m]	29717,8024
		Breite (lineare Abb.) [m]	

Weitere Angaben

Merkmal	Wert
Wertgesichtspunkte	Feuchtes Standortpotential, biomassereich, sehr großflächig, blütenreich, vermutlich Unterstand für Wildtiere, Bruthabitat für Vögel und Insekten-Lebensraum, günstige Entwicklungsmöglichkeiten durch Wassereinstau.
Maßnahmen	Bei ausreichender Abtrocknung der Flächen eventuell extensive Grünlandnutzung mit Präferenz für Mähwiesennutzung wieder aufnehmen, anderenfalls Flächen möglichst nass halten, Wasserstand auf hohem Niveau sichern und Flächen weiterhin der Sukzession überlassen.

Foto

Fotodatei 5226_107_300907_1.JPG
Bildbeschreibung
Aufnahmerichtung



Fotodatei
Bildbeschreibung
Aufnahmerichtung

Teilflächenbeschreibung

Teilflächentyp		Teilflächen-Nr.	1
Biotoptyp	Feuchte Hochstaudenflur nährstoffreicher Standorte (2000)	Biotoptyp	NHR
- Zusatz		- gesetzl. Grundl.	
FFH-LRT		FFH-LRT	
Beschreibung		Entw.potential LRT	
		Hauptfläche	Ja
		Flächenanteil	70 %
		FFH-Unters.Fläche	Nein
		Saatgutfläche	Nein

Erhebungsbogen

B

Projekt	Biotopkartierung Hamburg	Interne Nr.	2391
		DK5 DK5-GK	5226 5228
Handlungsbedarf	Nein	DK5 - Name	Nincoper Moor
Bearbeitung	BRA	Biotop-Nr. alt	107 128
Räumliche Abbildung	Fläche	Kartierung	30.09.2007
Anzahl Abschnitte	1	Fläche / Länge [m²/m]	29717,8024
		Breite (lineare Abb.) [m]	

Weitere Angaben

Merkmal	Wert
Boden	
Feuchte	8 - naß
Stickstoffgehalt	6 - mäßig stickstoffarm bis stickstoffreich
Standort, Relief	
Belichtung	7 - halbsonnig
Veg. - Soziologie	
BfN Schlüssel	19.1.01.02 - Convolvulion sepium (Schleierges. und Flußspülsaum-Fluren) 27.0.01 - Phragmitetalia (Röhrichte und Großseggenrieder) 30.0.01.03 - Filipendulion (Mädesüß-Uferfluren) 44.0.01.01 - Salicion cinereae (Grauweidengebüsch)

Zeigerwerte der Pflanzenartenliste (Auswertung)

Standort	Belichtung	halbsonnig	6,7
Boden	Feuchte	naß	7,8
	Stickstoff (N)	mäßig stickstoffarm bis stickstoffreich	6
	Reaktion	schwach sauer	5,9
Vegetation	Mahdverträglichkeit	schnittempfindlich bis mäßig schnittverträglich	4,2
Zeigerwerte	Futterwert	geringwertiges Futter	2,7
	Wechselfeuchteanzeiger		8
	Giftpflanzen		1
	Überschw.anzeiger		6

Pflanzenartenliste

Gruppe / Pflanzenart	MS	M	W	Vs	St	PA	Ph	Sz	VS	V	G	cf	§	Rote Liste			
														HH	ND	SH	D
Tracheobionta (Gefäßpflanzen)																	
Alnus glutinosa (Schwarz-Erle)	7	w		-													
Alopecurus pratensis (Wiesen-Fuchsschwanz)	7	z		-													
Bistorta officinalis (Schlangen-Knöterich)	7	w		-										3	2		
Calamagrostis canescens (Sumpf-Reitgras)	7	h		-													
Carex acuta (Schlank-Segge)	7	w		-											V		
Cirsium arvense (Acker-Kratzdistel)	7	z		-													
Cirsium palustre (Sumpf-Kratzdistel)	7	w		-													
Deschampsia cespitosa (Rasen-Schmiele)	7	z		-													
Epilobium hirsutum (Zottiges Weidenröschen)	7	w		-													
Filipendula ulmaria (Mädesüß)	7	z		-													
Glyceria maxima (Wasser-Schwaden)	7	z		-													
Heraclium sphondylium (Wiesen-Bärenklau)	7	z		-													
Iris pseudacorus (Gelbe Schwertlilie)	7	w		-										b			
Juncus effusus (Flutter-Binse)	7	z		-													
Lamium album (Weiße Taubnessel)	7	w		-													
Lemna minor (Kleine Wasserlinse)	7	w		-													
Lotus pedunculatus (Sumpf-Hornklee)	7	w		-											V		
Lysimachia vulgaris (Gewöhnlicher Gilbweiderich)	7	z		-													
Lythrum salicaria (Blut-Weiderich)	7	w		-													
Phalaris arundinacea (Rohr-Glanzgras)	7	z		-													

Erhebungsbogen

B

Projekt	Biotopkartierung Hamburg	Interne Nr.	2391
		DK5 DK5-GK	5226 5228
Handlungsbedarf	Nein	DK5 - Name	Nincoper Moor
Bearbeitung	BRA	Biotop-Nr. alt	107 128
Räumliche Abbildung	Fläche	Kartierung	30.09.2007
Anzahl Abschnitte	1	Fläche / Länge [m²/m]	29717,8024
		Breite (lineare Abb.) [m]	

Pflanzenartenliste

Gruppe / Pflanzenart	MS	M	W	Vs	St	PA	Ph	Sz	VS	V	G	cf	§	Rote Liste			
														HH	ND	SH	D
Phragmites australis (Schilf)	7	w		-													
Ranunculus repens (Kriechender Hahnenfuß)	7	z		-													
Rumex acetosa (Großer Sauerampfer)	7	w		-													
Rumex obtusifolius (Stumpfbblätteriger Ampfer)	7	w		-													
Salix aurita (Ohr-Weide)	7	w		-													
Salix cinerea (Grau-Weide)	7	w		-													
Scirpus sylvaticus (Wald-Simse)	7	z		-													V
Scutellaria galericulata (Sumpf-Helmkraut)	7	w		-													
Stachys palustris (Sumpf-Ziest)	7	w		-													
Symphytum officinale (Echter Beinwell)	7	w		-													
Urtica dioica (Große Brennessel)	7	z		-													
Anzahl Rote Liste Arten														1	4		
Anzahl Arten														31			

MS: Mengensystem; M: Mengenangabe, W: Bewertung der Art (FFH-Monitoring), Vs: Vegetationsschicht, St: Status, PA: Autor Phänologie; Ph: Phänologie, Sz: Soziabilität, VS: Vitalitätssystem; V: Vitalität, G: Geschlecht, cf: unsichere Bestimmung, §: Schutz nach BNatSchG, HH: Rote Liste Hamburg, Nds: Rote Liste Niedersachsen, SH: Rote Liste Schleswig-Holstein, D: Rote Liste Deutschland

Teilflächenbeschreibung

Teilflächentyp		Teilflächen-Nr.	2
Biotoptyp	Halbruderale Gras- und Staudenflur feuchter Standorte (2000)	Biotoptyp	AKF
- Zusatz		- gesetzl. Grundl.	
FFH-LRT		FFH-LRT	
Beschreibung		Entw.potential LRT	
		Hauptfläche	
		Flächenanteil	30 %
		FFH-Unters.Fläche	Nein
		Saatgutfläche	Nein