

Erhebungsbogen

B

Projekt	Biotopkartierung Hamburg	Interne Nr.	2579
		DK5 DK5-GK	5226 5228
Handlungsbedarf	Nein	DK5 - Name	Nincoper Moor
Bearbeitung	BRA	Biotop-Nr. alt	103 124
Räumliche Abbildung	Fläche	Kartierung	30.09.2007
Anzahl Abschnitte	1	Fläche / Länge [m²/m]	3380,6115
		Breite (lineare Abb.) [m]	

Gesetzlicher Schutz	§ 30 (2) 4.2 Sumpfwälder	Schutz nur teilweise	Nein
----------------------------	--------------------------	-----------------------------	------

Gesamtbewertung	6 Wertvoll
– Alter	7 Biotop hohen Alters, 100 bis 200 Jahre
– Belastungsgrad	6 Flächenhaft geringe oder örtlich stärkere oder Vorbelastung mit deutlichem Einfluß
– Ökolog. Funktion	6 Hohe Bedeutung in einem Biotopkomplex, für den lokalen Biotopverbund oder als Puffer
– Seltenheit	6 Seltener Biotoptyp, ohne seltene oder bedrohte Pflges., ungesättigtes Artenspektrum, reliktsische RL-Arten

Bestandsbeschreibung

Ehemaliges Wegegrundstück, beiderseits flankiert durch flache, nur noch wenig funktionstüchtige Gräben, die von Beständen aus v.a. Birken bestanden sind, die Höhen um 10 bis 15 m erreichen und Stammdicken von bis zu 40 cm, i.d.R. aber nur um 20 bis 30 cm. Die zentrale, ehemalige Wegefläche ist heute stark ruderal überwachsen, in Teilbereichen wasserüberstaut, feucht, von nitrophytischen Röhrichten eingenommen, zum überwiegenden Teil aber von Brennesseln dominiert, im übrigen von grünlandartigen Beständen durchsetzt mit höheren Anteilen von Sumpf-Reitgras, nur mäßig artenreich, recht hochwüchsig mit Wuchshöhen um 1,50 m, landschaftsgliedernd, landschaftsbereichernd.

Vorkommen an Biotoptypen

1	TF	Typ	HF	F.Anteil
2	BTYP	Biotoptyp	- gesetzl. Grundl.	
3	Zusatz	Zusatz zum Biotoptypen		
4	LRT	Lebensraumtyp		
1	1		Ja	100 %
2	HGF	Naturnahes Gehölz feuchter bis nasser Standorte (2000)		

Räumliche Lage

Lagebeschreibung	Nordliches NSG	Hochwert (Y)	5927066
Nachbarnutzung/en	Staudenfluren, Brachen	Naturraum	Altländer Randmoorsenke (671.22)
Rechtswert (X)	553645	Gemarkung	Fischbek (705)
Bezirk	Harburg	Ramsargebiet	<input type="checkbox"/> EG-Vogelschutzgeb. <input checked="" type="checkbox"/>
Stadtteil (OT-Nr.)	Neugraben-Fischbek (715)	Nationalpark	<input type="checkbox"/>
Digitaler Grünplan	<input type="checkbox"/> Hafengesamtgebiet		
Ausgleichsflächen	<input checked="" type="checkbox"/> Biosphärenreservat		
NSG / ND / LSG	NSG Moorgürtel [HH-703 / Anteil: 100%]		
FFH-GEBIET			
Wasserschutzgebiet	Süderelbmarsch/Harburger Berge [3 / Anteil: 100%]		

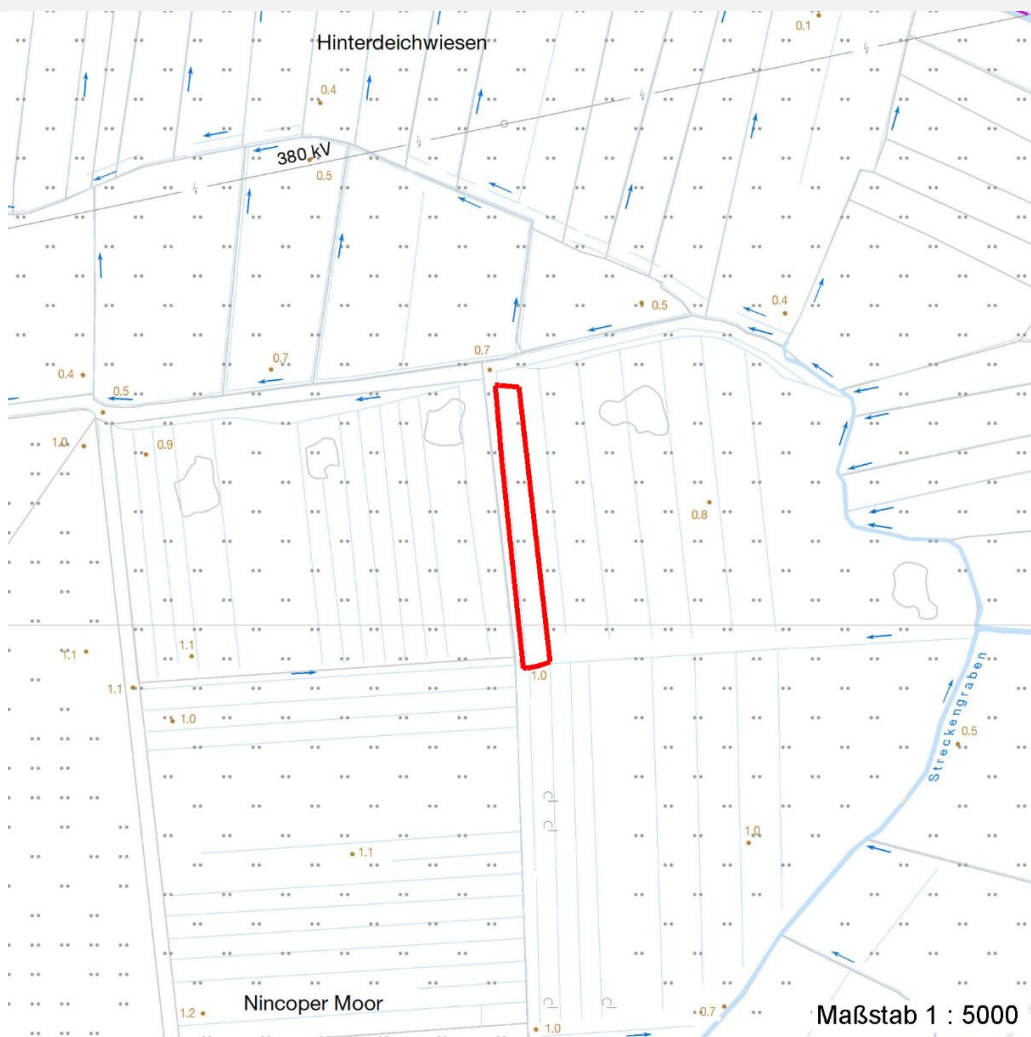
Erhebungsbogen

B

Projekt	Biotopkartierung Hamburg	Interne Nr.	2579
		DK5 DK5-GK	5226 5228
Handlungsbedarf	Nein	DK5 - Name	Nincoper Moor
Bearbeitung	BRA	Biotop-Nr. alt	103 124
Räumliche Abbildung	Fläche	Kartierung	30.09.2007
Anzahl Abschnitte	1	Fläche / Länge [m²/m]	3380,6115
		Breite (lineare Abb.) [m]	

Räumliche Lage

Karte



Weitere Erhebungsbögen

Interne Nr.	Interne Nr. Zuordnung	DK5	Biotop-Nr.	Kartierung	Zuordnung	DK5 (GK)	Biotop-Nr. (alt)
2579	92730	5226	360	03.08.2015	N	5228	124
2579	2430	5226	49	24.08.1999	<	5228	62

Zuordnung: N = nachfolgende Kartierung, K = weitere Kartierungen (zeitlich vorher oder nachher)

Foto

Interne Nr.	Index	Dateiname	Aufnahmerichtung
18362	0	5226_103_300907_1.JPG	

Weitere Angaben

Merkmal	Wert
Auswertung	
Gefährdung / Einflüsse	keine erkennbar

Erhebungsbogen

B

Projekt	Biotopkartierung Hamburg	Interne Nr.	2579
		DK5 DK5-GK	5226 5228
Handlungsbedarf	Nein	DK5 - Name	Nincoper Moor
Bearbeitung	BRA	Biotop-Nr. alt	103 124
Räumliche Abbildung	Fläche	Kartierung	30.09.2007
Anzahl Abschnitte	1	Fläche / Länge [m²/m]	3380,6115
		Breite (lineare Abb.) [m]	

Weitere Angaben

Merkmal	Wert
Wertgesichtspunkte	Natürliche Entwicklung, landschaftsgliedernd
zoologisch bedeutsame Strukturen	Totholz
Bedeutung für Tiergruppe	Holzbewohnende Insekten
Maßnahmen	In die benachbarten Vernässungszonen integrieren, nach Möglichkeit Wasserstand im Gebiet weiter anheben, auch diese Bereiche weiter vernässen und in die Moorentwicklung einschließen.

Foto

Fotodatei 5226_103_300907_1.JPG

Bildbeschreibung
Aufnahmerichtung

Fotodatei

Bildbeschreibung
Aufnahmerichtung



Teilflächenbeschreibung

Teilflächentyp		Teilflächen-Nr.	1
Biotoptyp	Naturnahes Gehölz feuchter bis nasser Standorte (2000)	Biotoptyp	HGF
- Zusatz		- gesetzl. Grundl.	
FFH-LRT		FFH-LRT	
Beschreibung		Entw.potential LRT	
		Hauptfläche	Ja
		Flächenanteil	100 %
		FFH-Unters.Fläche	Nein
		Saatgutfläche	Nein

Erhebungsbogen

B

Projekt	Biotopkartierung Hamburg		Interne Nr.	2579
			DK5 DK5-GK	5226 5228
Handlungsbedarf	Nein		DK5 - Name	Nincoper Moor
Bearbeitung	BRA	Kopie	Nein	Biotop-Nr. alt
Räumliche Abbildung	Fläche			103 124
Anzahl Abschnitte	1			Kartierung
				30.09.2007
				Fläche / Länge [m²/m]
				3380,6115
				Breite (lineare Abb.) [m]

Weitere Angaben

Merkmal	Wert
Boden	
Feuchte	8 - naß
Stickstoffgehalt	6 - mäßig stickstoffarm bis stickstoffreich
Standort, Relief	
Belichtung	7 - halbsonnig
Veg. - Soziologie	
BfN Schlüssel	27.0.01 - Phragmitetalia (Röhrichte und Großseggenrieder) 44.0.01 - Alnetalia glutinosae (Erlenbruchwälder)

Zeigerwerte der Pflanzenartenliste (Auswertung)

Standort	Belichtung	halbsonnig	7,2
Boden	Feuchte	naß	7,8
	Stickstoff (N)	mäßig stickstoffarm bis stickstoffreich	6,3
	Reaktion	schwach sauer	5,9
Vegetation	Mahdverträglichkeit	schnittempfindlich bis mäßig schnittverträglich	4,1
Zeigerwerte	Futterwert	geringwertiges Futter	3,3
	Wechselfeuchteanzeiger		4
	Giftpflanzen		0
	Überschw.anzeiger		1

Pflanzenartenliste

Gruppe / Pflanzenart	MS	M	W	Vs	St	PA	Ph	Sz	VS	V	G	cf	§	Rote Liste				
														HH	ND	SH	D	
Tracheobionta (Gefäßpflanzen)																		
Alopecurus pratensis (Wiesen-Fuchsschwanz)	7	z	-															
Betula pendula (Hänge-Birke)	7	z	-															
Betula pubescens (Moor-Birke)	7	h	-															
Calamagrostis canescens (Sumpf-Reitgras)	7	h	-															
Cirsium palustre (Sumpf-Kratzdistel)	7	w	-															
Dactylis glomerata (Wiesen-Knäuelgras)	7	z	-															
Deschampsia cespitosa (Rasen-Schmiele)	7	w	-															
Elymus repens (Gewöhnliche Quecke)	7	w	-															
Epilobium ciliatum (Drüsiges Weidenröschen)	7	w	-															
Epilobium montanum (Berg-Weidenröschen)	7	w	-															
Glyceria maxima (Wasser-Schwaden)	7	h	-															
Holcus lanatus (Wolliges Honiggras)	7	z	-															
Juncus effusus (Flutter-Binse)	7	z	-															
Lysimachia vulgaris (Gewöhnlicher Gilbweiderich)	7	w	-															
Persicaria lapathifolia (Ampfer-Knöterich)	7	w	-															
Phalaris arundinacea (Rohr-Glanzgras)	7	z	-															
Poa trivialis (Gewöhnliches Rispengras)	7	w	-															
Urtica dioica (Große Brennessel)	7	h	-															

Erhebungsbogen

B

Projekt	Biotopkartierung Hamburg		Interne Nr.	2579	
			DK5 DK5-GK	5226	5228
Handlungsbedarf	Nein		DK5 - Name	Nincoper Moor	
Bearbeitung	BRA	Kopie	Nein	Biotop-Nr. alt	103 124
Räumliche Abbildung	Fläche		Kartierung	30.09.2007	
Anzahl Abschnitte	1		Fläche / Länge [m²/m]	3380,6115	
			Breite (lineare Abb.) [m]		

Pflanzenartenliste

Gruppe / Pflanzenart	MS	M	W	Vs	St	PA	Ph	Sz	VS	V	G	cf	§	Rote Liste			
														HH	ND	SH	D
Anzahl Rote Liste Arten																	
Anzahl Arten														18			

MS: Mengensystem; M: Mengenangabe, W: Bewertung der Art (FFH-Monitoring), Vs: Vegetationsschicht, St: Status, PA: Autor Phänologie; Ph: Phänologie, Sz: Soziabilität, VS: Vitalitätssystem; V: Vitalität, G: Geschlecht, cf: unsichere Bestimmung, §: Schutz nach BNatSchG, HH: Rote Liste Hamburg, Nds: Rote Liste Niedersachsen, SH: Rote Liste Schleswig-Holstein, D: Rote Liste Deutschland