

Erhebungsbogen

B

Projekt	Biotopkartierung Hamburg		Interne Nr.	2610	
			DK5 DK5-GK	5226	5228
Handlungsbedarf	Nein		DK5 - Name	Nincoper Moor	
Bearbeitung	BRA	Kopie Ja	Biotop-Nr. alt	102	123
Räumliche Abbildung	Fläche		Kartierung	30.09.2007	
Anzahl Abschnitte	1		Fläche / Länge [m²/m]	808,5042	
			Breite (lineare Abb.) [m]		

Gesetzlicher Schutz § 30 (2) 1.2 Natürliche oder naturnahe stehende Gewässer **Schutz nur teilweise** **Nein**

Gesamtbewertung	7	Besonders wertvoll
– Alter	5	Biotop mittleren Alters, 20 bis 50 Jahre
– Belastungsgrad	7	Flächenhaft geringe oder Vorbelastung mit schwachem Einfluß
– Ökolog. Funktion	7	Sehr hohe Bedeutung in einem Biotopkomplex, für den lokalen Biotopverbund oder als Puffer
– Seltenheit	8	Sehr seltener Biotoptyp, hohe Anteile seltener oder bedrohter Pflges., gesättigtes Artenspektrum, RL-Arten

Bestandsbeschreibung

Flaches, angelegtes Gewässer mit dauerhafter Wasserführung ca. 10 cm unter dem benachbarten Gelände. In den flachen Uferpartien mit Ablagerungen von Wasserlinse und Wasserstern, die darauf hindeuten, dass der Wasserstand dennoch in jüngerer Zeit um ca. 5 cm gesunken ist. Das Wasser selbst ist relativ klar, sehr dunkelbraun-moorig gefärbt, ohne erkennbare submerse Vegetation im Zentrum des Gewässers, jedoch in den Randbereichen, zusammen mit über das Wasser wachsenden Flutrasen aus Flutendem Schwaden, kommen größerer Bestände einer Wassersternart im Gebiet vor. Der Bewuchs der Ufer ist wenig spezifisch und geht relativ übergangslos in den der benachbarten, brachgefallenen und vernässten Grünlandflächen über. Das Gewässer wird aktuell von zahlreichen Libellen besucht, darunter relativ großen Anteilen der Schwarzen Heide-Libelle.

Vorkommen an Biotoptypen

1	TF	Typ	HF	F.Anteil
2	BTYP	Biotoptyp	- gesetzl. Grundl.	
3	Zusatz	Zusatz zum Biotoptypen		
4	LRT	Lebensraumtyp		
1	1		Ja	100 %
2	SOM	Moorgewässer, naturnah, nährstoffarm (2000)		
4	3160	Dystrophe Seen und Teiche		

Räumliche Lage

Lagebeschreibung	NSG, nördl. Zentrum, am Kofferdamm			
Nachbarnutzung/en	Staudenfluren			
Rechtswert (X)	553566	Hochwert (Y)	5927126	
Bezirk	Harburg	Naturraum	Altländer Randmoorsenke (671.22)	
Stadtteil (OT-Nr.)	Neugraben-Fischbek (715)		Gemarkung	Fischbek (705)
Digitaler Grünplan	<input type="checkbox"/> Hafengesamtgebiet	<input type="checkbox"/> Ramsargebiet	<input type="checkbox"/> EG-Vogelschutzgeb.	<input checked="" type="checkbox"/> x
Ausgleichsflächen	<input checked="" type="checkbox"/> Biosphärenreservat	<input type="checkbox"/> Nationalpark		
NSG / ND / LSG	NSG Moorgürtel [HH-703 / Anteil: 100%]			
FFH-GEBIET				
Wasserschutzgebiet	Süderelbmarsch/Harburger Berge [3 / Anteil: 100%]			

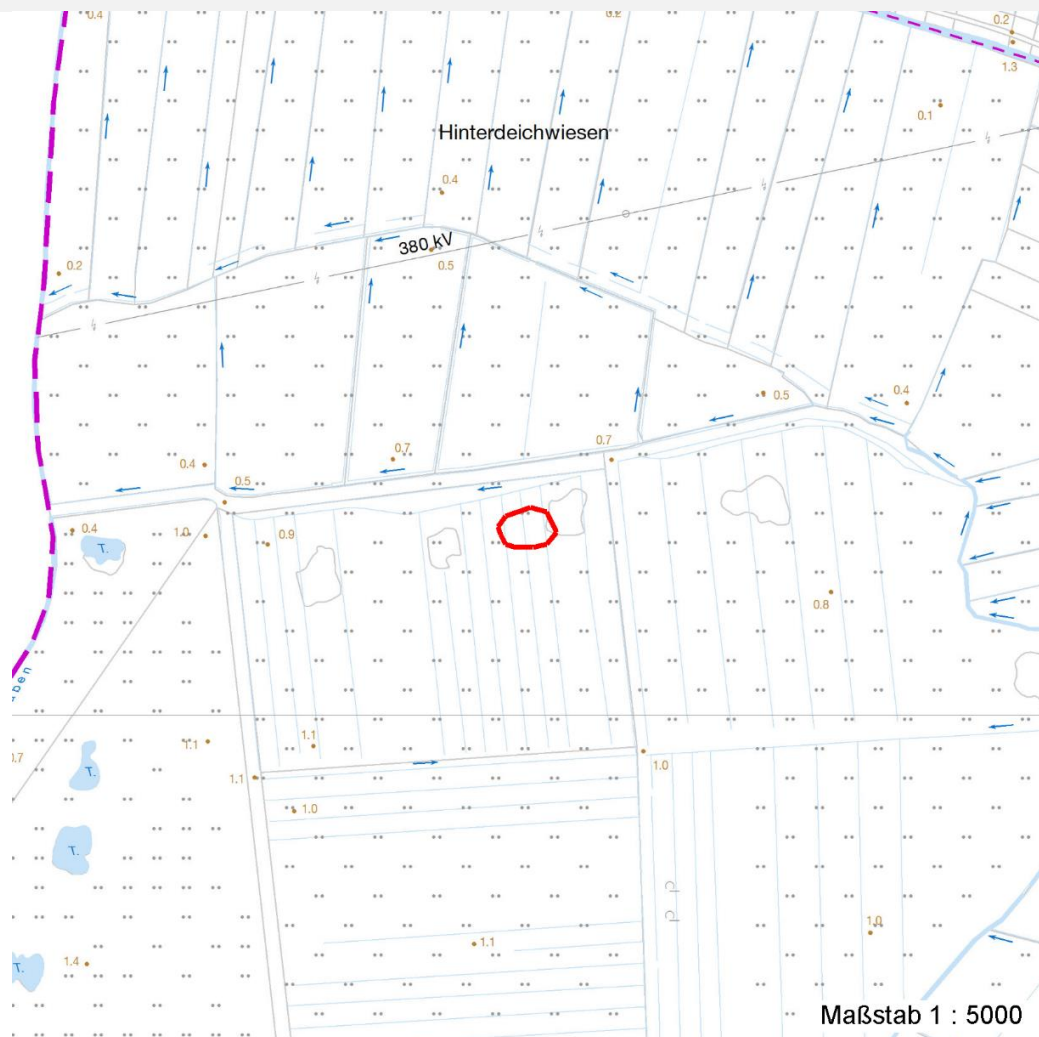
Erhebungsbogen

B

Projekt	Biotopkartierung Hamburg	Interne Nr.	2610
		DK5 DK5-GK	5226 5228
		DK5 - Name	Nincoper Moor
Handlungsbedarf	Nein	Biotop-Nr. alt	102 123
Bearbeitung	BRA	Kartierung	30.09.2007
Räumliche Abbildung	Fläche	Fläche / Länge [m²/m]	808,5042
Anzahl Abschnitte	1	Breite (lineare Abb.) [m]	

Räumliche Lage

Karte



Weitere Erhebungsbögen

Interne Nr.	Interne Nr. Zuordnung	DK5	Biotop-Nr.	Kartierung	Zuordnung	DK5 (GK)	Biotop-Nr. (alt)
2610	2374	5226	143	25.08.1999	<	5228	10003

Zuordnung: N = nachfolgende Kartierung, K = weitere Kartierungen (zeitlich vorher oder nachher)

Foto

Interne Nr.	Index	Dateiname	Aufnahmerichtung
6150	0	5226_102_300907_1.JPG	

Weitere Angaben

Merkmal	Wert
Auswertung	
Gefährdung / Einflüsse	Keine erkennbar
Wertgesichtspunkte	Wertvolles Entwicklungspotenzial für seltene Tier- und Pflanzenarten

Erhebungsbogen

B

Projekt	Biotopkartierung Hamburg	Interne Nr.	2610
		DK5 DK5-GK	5226 5228
Handlungsbedarf	Nein	DK5 - Name	Nincoper Moor
Bearbeitung	BRA	Biotop-Nr. alt	102 123
Räumliche Abbildung	Fläche	Kartierung	30.09.2007
Anzahl Abschnitte	1	Fläche / Länge [m²/m]	808,5042
		Breite (lineare Abb.) [m]	

Weitere Angaben

Merkmal	Wert
zoologisch bedeutsame Strukturen	Kleingewässer
Bedeutung für Tiergruppe	Amphibien
	Libellen
Maßnahmen	Der Sukzession überlassen

Foto

Fotodatei	5226_102_300907_1.JPG	Fotodatei
Bildbeschreibung		Bildbeschreibung
Aufnahmerichtung		Aufnahmerichtung



Teilflächenbeschreibung

Teilflächentyp		Teilflächen-Nr.	1
Biotoptyp	Moorgewässer, naturnah, nährstoffarm (2000)	Biotoptyp	SOM
- Zusatz		- gesetzl. Grundl.	
FFH-LRT	Dystrophe Seen und Teiche	FFH-LRT	3160
Beschreibung		Entw.potential LRT	
		Hauptfläche	Ja
		Flächenanteil	100 %
		FFH-Unters.Fläche	Nein
		Saatgutfläche	Nein

Erhebungsbogen

B

Projekt	Biotopkartierung Hamburg	Interne Nr.	2610
		DK5 DK5-GK	5226 5228
Handlungsbedarf	Nein	DK5 - Name	Nincoper Moor
Bearbeitung	BRA	Biotop-Nr. alt	102 123
Räumliche Abbildung	Fläche	Kartierung	30.09.2007
Anzahl Abschnitte	1	Fläche / Länge [m²/m]	808,5042
		Breite (lineare Abb.) [m]	

Weitere Angaben

Merkmal	Wert
Boden	
Feuchte	11 - flaches Gewässer
Stickstoffgehalt	5 - mäßig stickstoffarm
Standort, Relief	
Belichtung	7 - halbsonnig
Veg. - Soziologie	
BfN Schlüssel	01.0.01.01 - Lemnion minoris (Wasserlinsendecken) 21.0.01 - Agrostietalia stoloniferae (Flut- und Feuchtpioniergrasen) 27.0.01.04 - Sparganio-Glycerion fluitantis (Bachröhrichte) 30.0.01.02 - Calthion (gedüngte Feuchtwiesen)

FFH-Bewertungen (HH)

Lebensraumtyp / Parameter	Wertstufe A	Wertstufe B	Wertstufe C	Wert / Begründung	Z
3160 (HH) Dystrophe Seen und Teiche					C
Habitatstrukturen					C
Beeinträchtigungen					B
Arteninventar					C

FFH-Bewertungen (BFN)

1	Lebensraumtyp			
3	Arteninventar, Gesamtbewertung, 1..n - Parameter mit Kriterien A/B/C			
4	Habitatstruktur, Gesamtbewertung, 1..n - Parameter mit Kriterien A/B/C			
5	Beeinträchtigungen, Gesamtbewertung, 1..n - Parameter mit Kriterien A/B/C			
	Zustandsbewertung: AZ – Vorgabewert, Z – von AZ abweichend festgelegte Zustandsbewertung	Wert	AZ	Z
1	3160 (BFN) Dystrophe Seen und Teiche		C	
3	Arteninventar		C	
4	Habitatstrukturen		C	
5	Beeinträchtigungen		B	

Zeigerwerte der Pflanzenartenliste (Auswertung)

Standort	Belichtung	halbsonnig	7,4
Boden	Feuchte	naß	8,2
	Stickstoff (N)	mäßig stickstoffarm	4,9
	Reaktion	mäßig sauer	4,6
Vegetation	Mahdverträglichkeit	mäßig schnittverträglich (erster Schnitt nicht vor 1. Juli)	4,5
Zeigerwerte	Futterwert	sehr geringwertiges Futter	1,9
	Wechselfeuchteanzeiger		5
	Giftpflanzen		1
	Überschw.anzeiger		6

Pflanzenartenliste

Gruppe / Pflanzenart															Rote Liste			
	MS	M	W	Vs	St	PA	Ph	Sz	VS	V	G	cf	§	HH	ND	SH	D	
Tracheobionta (Gefäßpflanzen)																		
Agrostis stolonifera (Ausläufer-Straußgras)	7	w		-														
Alopecurus pratensis (Wiesen-Fuchsschwanz)	7	w		-														

Projekt	Biotopkartierung Hamburg	Interne Nr.	2610
		DK5 DK5-GK	5226 5228
Handlungsbedarf	Nein	DK5 - Name	Nincoper Moor
Bearbeitung	BRA	Biotop-Nr. alt	102 123
Räumliche Abbildung	Fläche	Kartierung	30.09.2007
Anzahl Abschnitte	1	Fläche / Länge [m²/m]	808,5042
		Breite (lineare Abb.) [m]	

Pflanzenartenliste

Gruppe / Pflanzenart	MS	M	W	Vs	St	PA	Ph	Sz	VS	V	G	cf	§	Rote Liste					
														HH	ND	SH	D		
Calamagrostis canescens (Sumpf-Reitgras)	7	w		-															
Callitriche palustris agg. (Artengruppe Sumpf-Wasserstern)	7	z		-												3			
Carex vesicaria (Blasen-Segge)	7	w		-											2		V		
Cirsium palustre (Sumpf-Kratzdistel)	7	w		-															
Deschampsia cespitosa (Rasen-Schmiele)	7	w		-															
Epilobium spec. (Weidenröschen)	7	w		-															
Galium palustre (Sumpf-Labkraut)	7	w		-															
Glyceria fluitans (Flutender Schwaden)	7	z		-															
Holcus lanatus (Wolliges Honiggras)	7	z		-															
Hypericum maculatum (Geflecktes Johanniskraut)	7	w		-												3			
Juncus articulatus (Glieder-Binse)	7	w		-															
Juncus effusus (Flutter-Binse)	7	h		-															
Lemna minor (Kleine Wasserlinse)	7	z		-															
Lotus pedunculatus (Sumpf-Hornklee)	7	w		-													V		
Lycopus europaeus (Gewöhnlicher Wolfstrapp)	7	w		-															
Lythrum salicaria (Blut-Weiderich)	7	w		-															
Oenanthe aquatica (Gemeiner Wasserfenchel)	7	w		-													V		
Persicaria amphibia (Wasser-Knöterich)	7	z		-															
Persicaria hydropiper (Wasserpfeffer)	7	w		-															
Phalaris arundinacea (Rohr-Glanzgras)	7	w		-															
Ranunculus repens (Kriechender Hahnenfuß)	7	w		-															
Rumex obtusifolius (Stumpfbblätteriger Ampfer)	7	w		-															
																Anzahl Rote Liste Arten	3	1	2
																Anzahl Arten	24		

MS: Mengensystem; M: Mengenangabe, W: Bewertung der Art (FFH-Monitoring), Vs: Vegetationsschicht, St: Status, PA: Autor Phänologie; Ph: Phänologie, Sz: Soziabilität, VS: Vitalitätssystem; V: Vitalität, G: Geschlecht, cf: unsichere Bestimmung, §: Schutz nach BNatSchG, HH: Rote Liste Hamburg, Nds: Rote Liste Niedersachsen, SH: Rote Liste Schleswig-Holstein, D: Rote Liste Deutschland